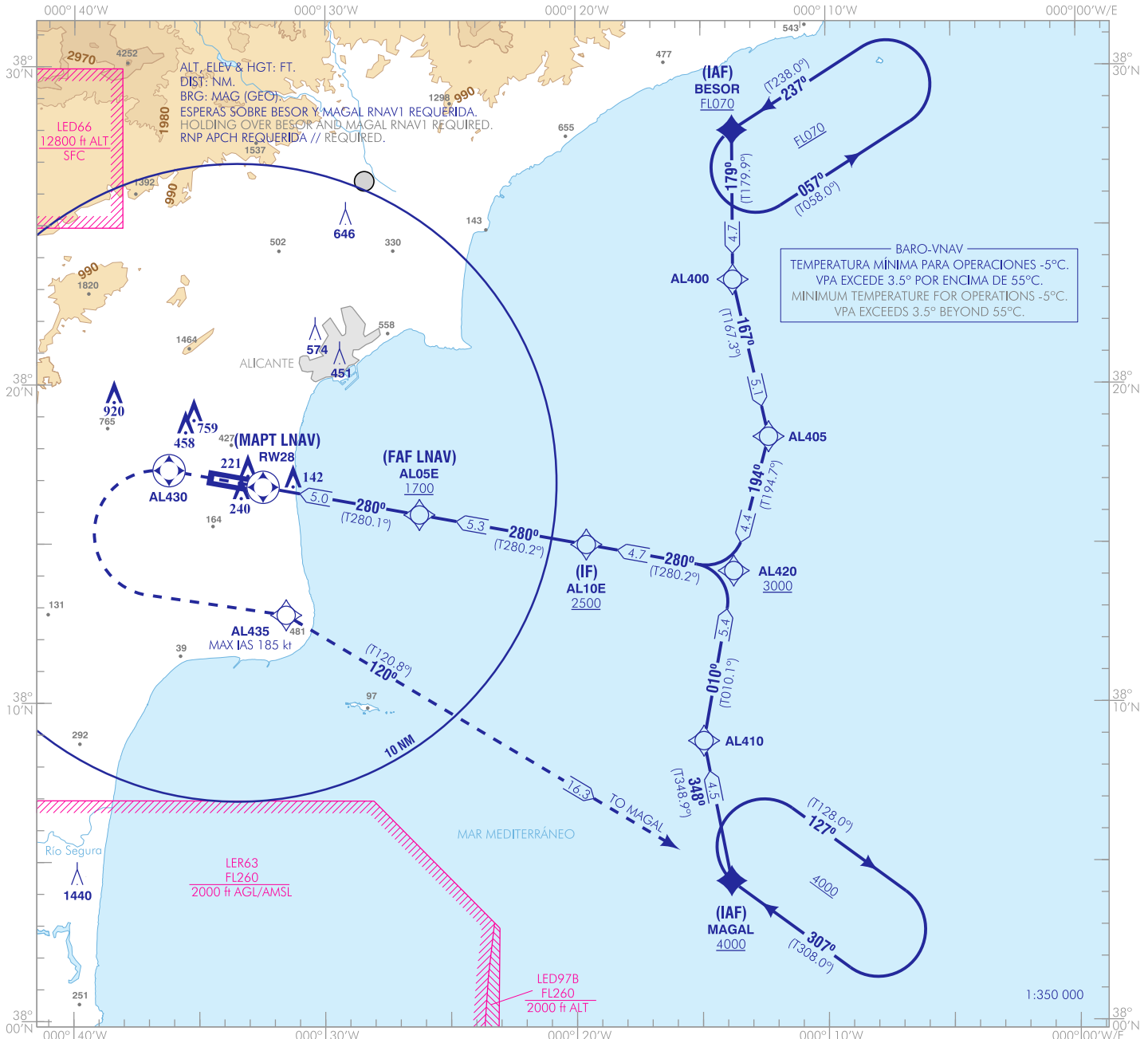


CARTA DE APROXIMACIÓN
POR INSTRUMENTOS-OACI

ELEV AD
142
VAR 1°E (2020)

APP 120.400 MHz
TWR 118.155 C
GMC 130.655 C
ATIS 120.080 C

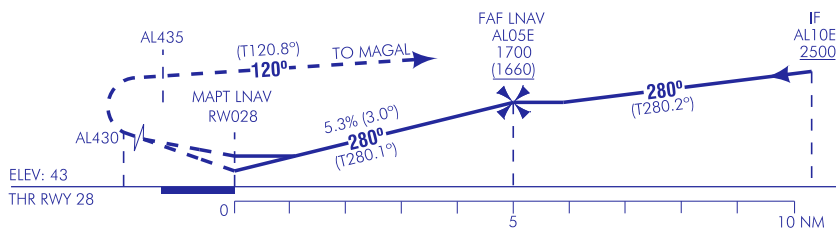
ALICANTE/Alicante-Elche
Miguel Hernández
RNP Y
RWY 28



FRUSTRADA: SUBIR DIRECTO A AL430. VIRAR A LA IZQUIERDA (IAS MAX 185 kt) DIRECTO A LA MAGAL SUBIENDO A 4000 PARA INCORPORARSE A LA ESPERA.
MISSED APCH: CLIMB DIRECT TO AL430. TURN LEFT (MAX IAS 185 kt) DIRECT TO AL435. TO MAGAL CLIMBING UP TO 4000 TO JOIN THE HOLDING.

NOTAS:
- ESPERA EN MAGAL: RNAV1 (DME/DME) DME MUR CRÍTICO.

NOTES:
- HOLDING ON MAGAL: RNAV1 (DME/DME) DME MUR CRITICAL.



LNAV/VNAV RDH 49
TA 6000

NO EN CIRCUITO
NO CIRCLING

MSA

7200

ARP

25 NM

HGT REF ELEV THR RWY 28

OCA/H		A	B	C	D	
STA	LNAV	2.5%	630 (590)			
	LNAV/VNAV	2.5%	510 (470)	520 (480)	540 (500)	570 (530)
	En círculo (H) sobre Circling (H) over		142	810 (670)	1110 (970)	1330 (1190)

GS	kt	80	100	120	140	160	180
FAP-THR:	min:s						
FAP-MAPT:	min:s						
ROD: 5.3 %	ft/min	430	538	645	753	860	968

ALT/HGT RWY28 FNA												
13	12	11	10	9	8	7	6	5	4	3	2	1
									1390 (1350)	1070 (1020)	740 (700)	

CARTA NUEVA.
NEW CHART.

ALICANTE/Alicante-Elche Miguel Hernández AD

REQUISITOS DE LA BASE DE DATOS AERONÁUTICA
 AERONAUTICAL DATABASE REQUIREMENTS

PROCEDIMIENTOS DE APROXIMACIÓN POR INSTRUMENTOS // INSTRUMENT APPROACH PROCEDURES

➔ RNP Y RWY 28

COORDENADAS WAYPOINTS // WAYPOINTS COORDINATES	
WPT	COORD
AL05E (FAF)	38°15'54.9"N 000°26'14.9"W
AL10E (IF)	38°14'58.6"N 000°19'36.0"W
AL400	38°23'17.6"N 000°13'43.8"W
AL405	38°18'21.4"N 000°12'19.3"W
AL410	38°08'48.2"N 000°14'56.1"W
AL420	38°14'08.5"N 000°13'43.7"W
AL430	38°17'18.7"N 000°36'13.6"W
AL435	38°12'46.1"N 000°31'33.6"W
BESOR (IAF)	38°27'59.3"N 000°13'44.6"W
MAGAL (IAF)	38°04'23.9"N 000°13'50.6"W
RW28 (LTP)	38°16'47.3"N 000°32'28.5"W
Aproximación final de no precisión (LNAV) - Pendiente (Ángulo de descenso) // Non-precision final approach (LNAV) - Slope (Descent angle)	
5.31% (3.04°)	
Aproximación final APV Baro (LNAV/VNAV) - Pendiente (Ángulo de descenso) // APV Baro final approach (LNAV/VNAV) - Slope (Descent angle)	
5.31% (3.04°)	

DESCRIPCIÓN TABULAR DEL PROCEDIMIENTO PROCEDURE TABULAR DESCRIPTION											
Número de serie Serial number	Descriptor de trayectoria Path Terminator	Identificador de punto de recorrido Waypoint identifier	Sobrevuelo Fly-over	Curso/Derrota Course/Track °M (°T)	Variación magnética Magnetic variation	Distancia Distance (NM)	Dirección de viraje Turn direction	Altitud Altitude (ft)	Velocidad Speed (kt)	VPA/TCH (°/ft)	Especificación de navegación Navigation specification
BESOR (IAF)											
001	IF	BESOR	-	-	-0.5	-	-	+F070	-	-	RNP APCH
002	TF	AL400	-	179 (179.9)	-0.5	4.7	-	-	-	-	RNP APCH
003	TF	AL405	-	167 (167.3)	-0.5	5.1	-	-	-	-	RNP APCH
004	TF	AL420	-	194 (194.7)	-0.5	4.4	-	+3000	-	-	RNP APCH
005	TF	AL10E	-	280 (280.2)	-0.5	4.7	-	+2500	-	-	RNP APCH
006	TF	AL05E	-	280 (280.2)	-0.5	5.3	-	+1700	-	-	RNP APCH
007	TF	RW28	Y	280 (280.1)	-0.5	5.0	-	+93	-	-3.0/49	RNP APCH
008	DF	AL430	Y	-	-0.5	-	-	-	-	-	RNP APCH
009	DF	AL435	-	-	-0.5	-	L	-	-185	-	RNP APCH
010	TF	MAGAL	-	120 (120.8)	-0.5	16.3	-	@4000	-	-	RNP APCH
MAGAL (IAF)											
001	IF	MAGAL	-	-	-0.5	-	-	+4000	-	-	RNP APCH
002	TF	AL410	-	348 (348.9)	-0.5	4.5	-	-	-	-	RNP APCH
003	TF	AL420	-	010 (010.1)	-0.5	5.4	-	+3000	-	-	RNP APCH
004	TF	AL10E	-	280 (280.2)	-0.5	4.7	-	+2500	-	-	RNP APCH
005	TF	AL05E	-	280 (280.2)	-0.5	5.3	-	+1700	-	-	RNP APCH
006	TF	RW28	Y	280 (280.1)	-0.5	5.0	-	+93	-	-3.0/49	RNP APCH
007	DF	AL430	Y	-	-0.5	-	-	-	-	-	RNP APCH
008	DF	AL435	-	-	-0.5	-	L	-	-185	-	RNP APCH
009	TF	MAGAL	-	120 (120.8)	-0.5	16.3	-	@4000	-	-	RNP APCH

CIRCUITOS DE ESPERA // HOLDING PATTERN										
Descriptor de trayectoria Path terminator	Identificador de punto de recorrido Waypoint identifier	Sobrevuelo Fly-over	Curso/Derrota Course/Track °M (°T)	Variación magnética Magnetic variation	Distancia/ Tiempo de alejamiento Distance/ Outbound time	Dirección de viraje Turn direction	Altitud MNM MNM altitude (ft)	Altitud MAX MAX altitude (ft)	Velocidad Speed (kt)	Especificación de navegación Navigation specification
HM	BESOR	–	237 (238.0)	-0.5	1 MIN	L	FL070	–	–	RNAV1
HM	MAGAL (1)	–	307 (308.0)	-0.5	1 MIN	R	4000	–	–	RNAV1
(1) DME MUR CRÍTICO // CRITICAL										

INTENCIONADAMENTE EN BLANCO
INTENTIONALLY BLANK