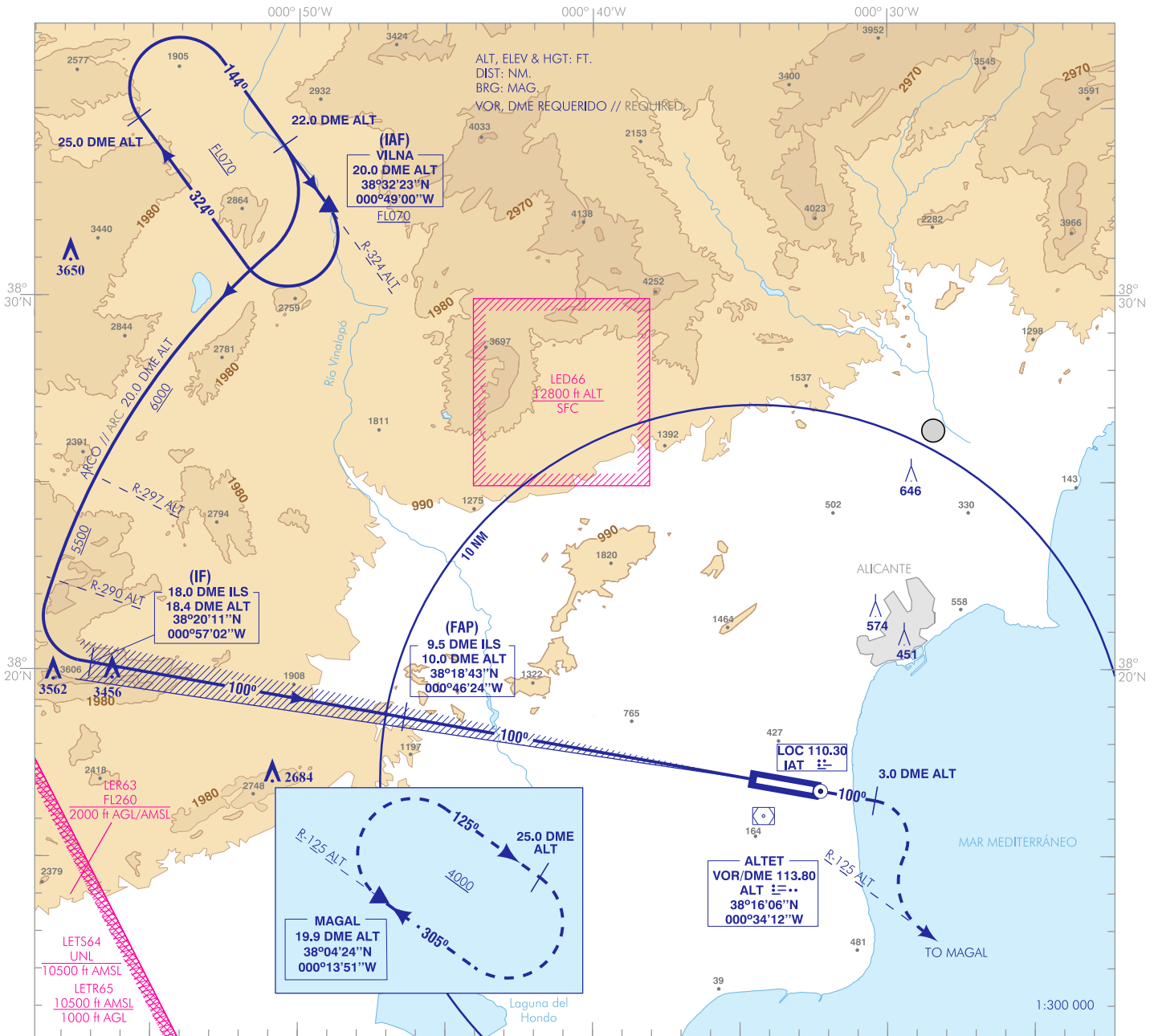


CARTA DE APROXIMACIÓN  
POR INSTRUMENTOS-OACI

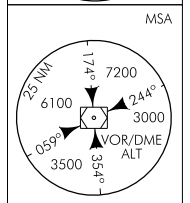
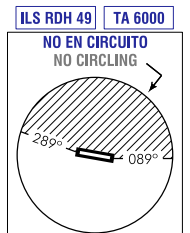
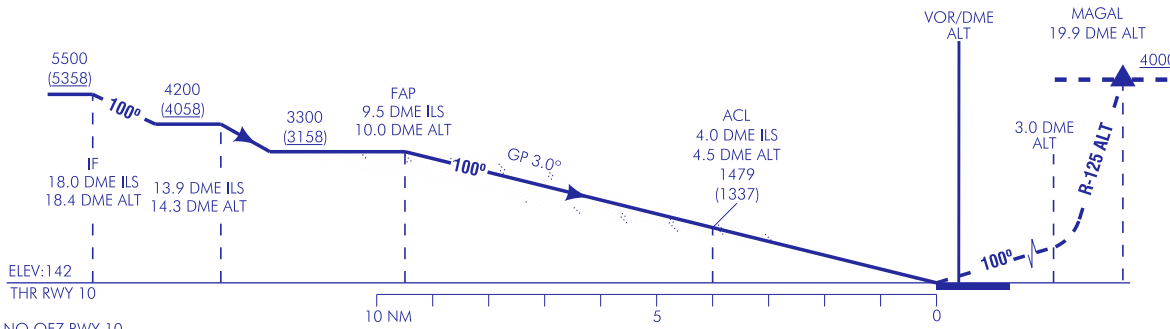
ELEV AD  
142  
VAR 1°E (2020)

APP 120.400 MHz  
TWR 118.155 C  
GMC 130.655 C  
ATIS 120.080 C

ALICANTE/Alicante-Elche  
Miguel Hernández  
ILS Z  
RWY 10



**FRUSTRADA:** SUBIR EN RUMBO MAGNÉTICO 100° HASTA 3.0 DME ALT, VIRAR A LA DERECHA PARA INTERCEPTAR Y SEGUIR R-125 ALT DIRECTO A MAGAL SUBIENDO A 4000 PARA INTEGRARSE A LA ESPERA.  
**MISSED APCH:** CLIMB ON MAGNETIC HEADING 100° UP TO 3.0 DME ALT, TURN RIGHT TO INTERCEPT AND FOLLOW R-125 ALT TO MAGAL CLIMBING TO 4000 TO JOIN THE HOLDING.



NO OFZ RWY 10  
HGT REF ELEV THR RWY 10

OCA/H		A	B	C	D	
STA	CAT I	2.5%	951 (809)	963 (821)	971 (829)	982 (841)
	CAT II	4.0%	392 (250)	404 (262)	412 (270)	423 (281)
En círculo (H) sobre Circling (H) over		142	960 (820)	1090 (950)	1240 (1100)	1370 (1230)

GS	kt	80	100	120	140	160	180
FAF-THR: 9.5 NM	min:s	7:08	5:42	4:45	4:05	3:34	3:10
FAF-MAPT:	min:s						
ROD: 5.2 %	ft/min	425	531	637	743	849	955

ALT/HGT DME (ILS) FNA												
13	12	11	10	9	8	7	6	5	4	3	2	1
				3130 (2990)	2800 (2660)	2470 (2330)	2140 (2000)	1810 (1670)	1480 (1340)	1160 (1020)		

CAMBIOS: NUEVA APROXIMACIÓN.  
CHANGES: NEW APPROACH.

ALICANTE/Alicante-Elche Miguel Hernández AD

REQUISITOS DE LA BASE DE DATOS AERONÁUTICA  
AERONAUTICAL DATABASE REQUIREMENTS

PROCEDIMIENTOS DE APROXIMACIÓN POR INSTRUMENTOS // INSTRUMENT APPROACH PROCEDURES

→ ILS Z RWY 10

PUNTO POINT	LAT	LONG	AZIMUT VERDADERO TRUE BEARING	DISTANCIA DME DME DISTANCE (NM)
VILNA (IAF)	38°32'23.0"N	000°49'00.3"W	324.51° (ALT)	20.00 DME ALT
IF	38°20'10.5"N	000°57'01.6"W	280.06° (LOC IAT)	18.00 DME ILS
FAP	38°18'43.2"N	000°46'23.9"W	280.06° (LOC IAT)	9.51 DME ILS
MAGAL	38°04'23.9"N	000°13'50.6"W	125.94° (ALT)	19.86 DME ALT
Aproximación final de precisión - Pendiente (Ángulo de descenso) // Precision final approach - Slope (Descent angle)				5.24% (3.00°)