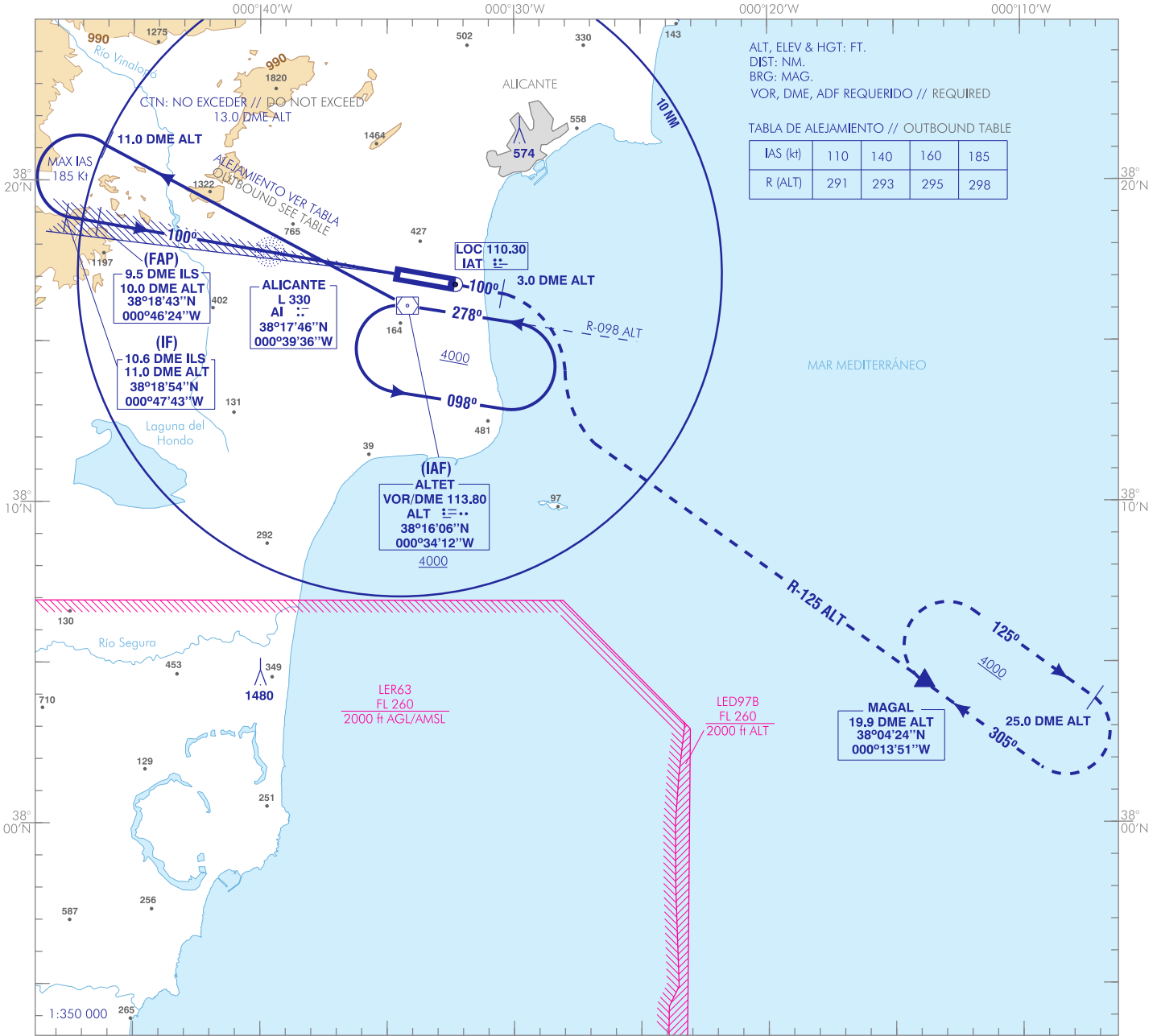


CARTA DE APROXIMACIÓN
POR INSTRUMENTOS-OACI

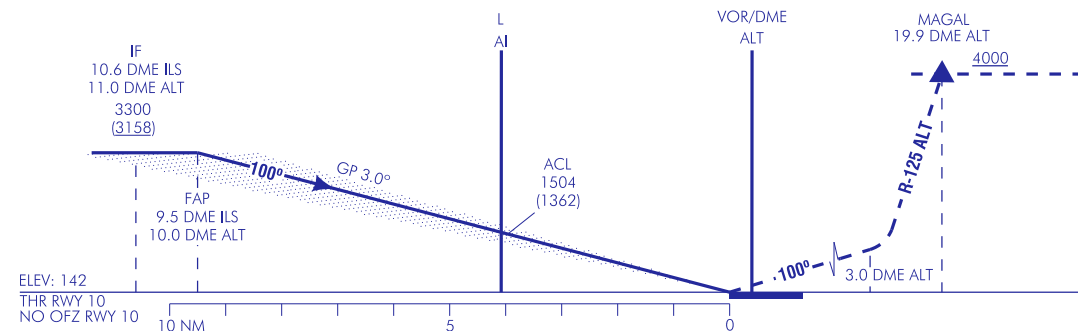
ELEV AD
142
VAR 1°E (2020)

APP 120.400
TWR 118.155
GMC 130.655
ATIS 120.080

ALICANTE/Alicante-Elche
Miguel Hernández
ILS Y
RWY 10



FRUSTRADA: SUBIR EN RUMBO MAGNÉTICO 100° HASTA 3.0 DME ALT, VIRAR A LA DERECHA PARA INTERCEPTAR Y SEGUIR R-125 ALT DIRECTO A MAGAL SUBIENDO A 4000 PARA INTEGRARSE A LA ESPERA.
MISSED APCH: CLIMB ON MAGNETIC HEADING 100° UP TO 3.0 DME ALT, TURN RIGHT TO INTERCEPT AND FOLLOW R-125 ALT DIRECT TO MAGAL CLIMBING TO 4000 TO JOIN THE HOLDING.



GS	kt	80	100	120	140	160	180
FAF-THR: 9.5 NM	min:s	7:08	5:42	4:45	4:05	3:34	3:10
FAF-MAPT:	min:s						
ROD: 5.2 %	ft/min	425	531	637	743	849	955

ALT/HGT DME (ILS) FNA												
13	12	11	10	9	8	7	6	5	4	3	2	1
				3130 (2990)	2800 (2660)	2470 (2330)	2140 (2000)	1810 (1670)	1480 (1340)	1160 (1020)	840 (690)	520 (370)

CAMBIOS: NOMBRE DEL AD.
CHANGES: NAME OF AD.

→ ALICANTE/Alicante-Elche Miguel Hernández AD

REQUISITOS DE LA BASE DE DATOS AERONÁUTICA
 AERONAUTICAL DATABASE REQUIREMENTS

PROCEDIMIENTOS DE APROXIMACIÓN POR INSTRUMENTOS // INSTRUMENT APPROACH PROCEDURES

ILS Y RWY 10

PUNTO POINT	LATITUD LATITUDE	LONGITUD LONGITUDE	AZIMUT VERDADERO TRUE BEARING	DISTANCIA DME DME DISTANCE (NM)
VOR/DME ALT (IAF)	38°16'05.9"N	000°34'12.2"W	—	—
IF	38°18'54.0"N	000°47'42.7"W	280.06° (LOC IAT)	10.56 DME ILS
FAP	38°18'43.2"N	000°46'23.9"W	280.06° (LOC IAT)	9.51 DME ILS
Aproximación final de precisión - Pendiente (Ángulo de descenso) // Precision final approach - Slope (Descent angle)				5.24% (3.00°)