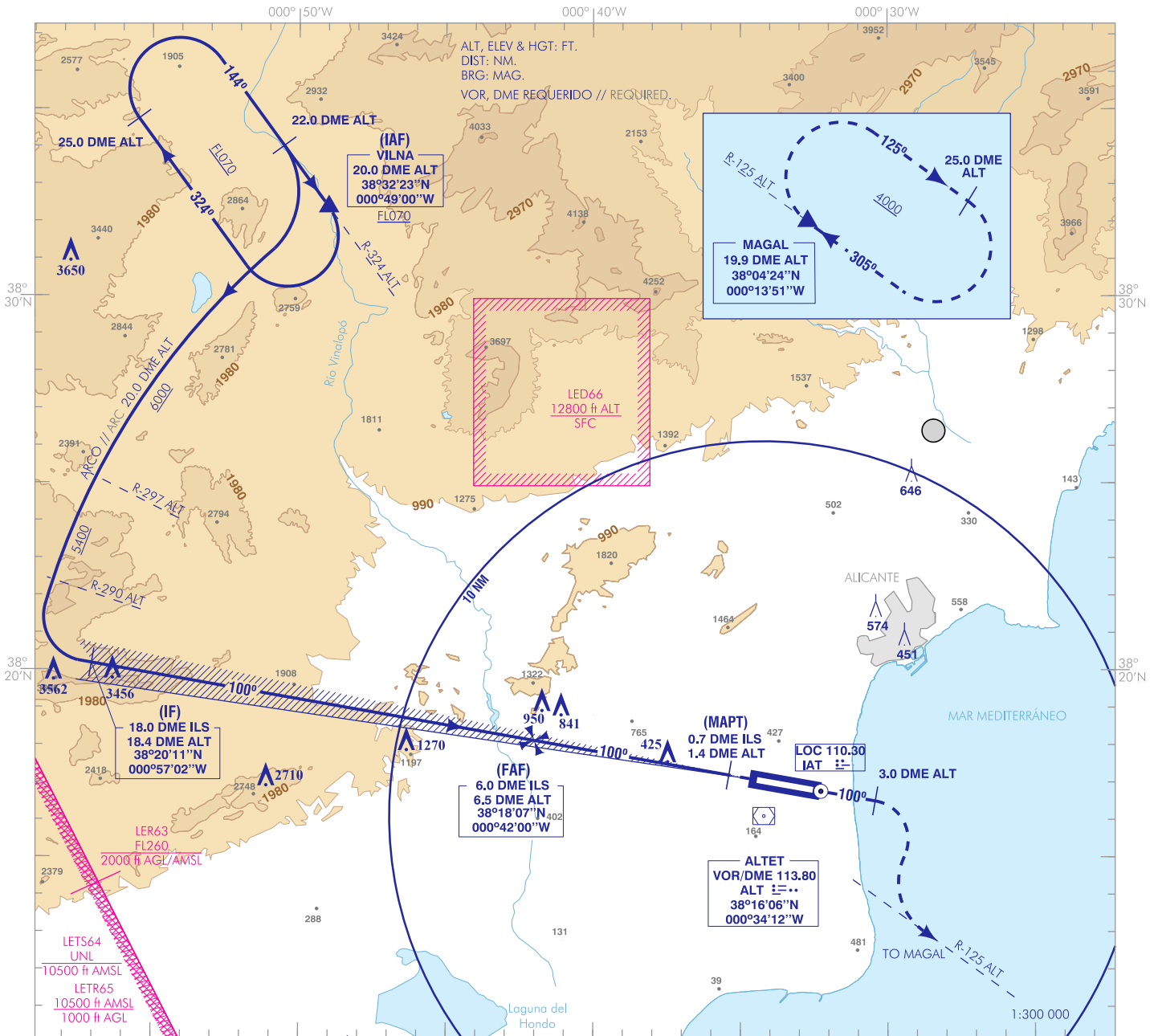


CARTA DE APROXIMACIÓN  
POR INSTRUMENTOS-OACI

ELEV AD  
142  
VAR 1°E (2020)

APP 120.400 MHz  
TWR 118.155 C  
GMC 130.655 C  
ATIS 120.080 C

ALICANTE/Alicante-Elche  
Miguel Hernández  
LOC Z  
RWY 10



**FRUSTRADA:** SUBIR EN RUMBO MAGNÉTICO 100° HASTA 3.0 DME ALT, VIRAR A LA DERECHA PARA INTERCEPTAR Y SEGUIR R-125 ALT DIRECTO A MAGAL SUBIENDO A 4000 PARA INTEGRARSE A LA ESPERA.

**MISSED APCH:** CLIMB ON MAGNETIC HEADING 100° UP TO 3.0 DME ALT, TURN RIGHT TO INTERCEPT AND FOLLOW R-125 ALT DIRECT TO MAGAL CLIMBING TO 4000 TO JOIN THE HOLDING.

① SOLO PARA FRUSTRADA AL 3.0%.

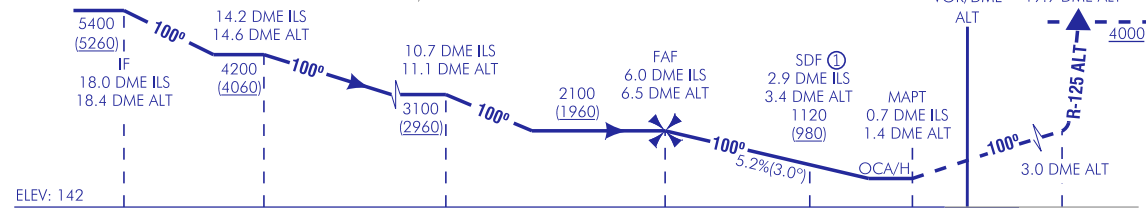
- CONTROL DE VELOCIDAD EN APP:

1. SI NO SE RECIBEN INSTRUCCIONES DIFERENTES DEL ATC: CRUZAR IAF A IAS 220 kt, CRUZAR IF O COMPLETAR VIRAJE A FINAL A IAS 180 kt, CRUZAR FAF A IAS 160 kt MANTENIENDO ESTA VELOCIDAD HASTA 4 NM DEL THR.
2. SI NO PUEDE CUMPLIR, NOTIFIQUELO AL ATC EN PRIMERA COMUNICACIÓN.

① MISSED APCH 3.0% ONLY.

- APP SPEED CONTROL:

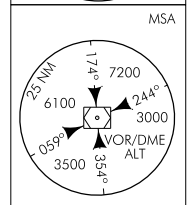
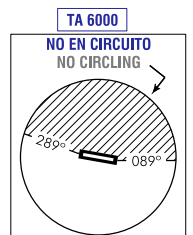
1. UNLESS DIFFERENT INSTRUCCIONES ARE RECEIVED FROM ATC: CROSS IAF AT IAS 220 KT, CROSS IF OR COMPLETE FINAL TURN AT IAS 180 kt, CROSS MAGAL 160 kt MAINTAINING THIS SPEED UP TO 4 NM OF THR.
2. IN THE EVENT OF BEING UNABLE TO COMPLY WITH IT, NOTIFY IT TO ATC AT THE FIRST COMMUNICATION.



HGT REF ELEV AD		OCA/H			
		A	B	C	D
STA	2.5%			1150 (1010)	
	3.0%			690 (550)	
En circuito (H) sobre Circling (H) over			1150 (1010)	1240 (1100)	1370 (1230)

GS	kt	80	100	120	140	160	180
FAF-THR:	min:s						
FAF-MAPT:	min:s	NO AUTORIZADO EL CRONOMETRAJE // TIMING NOT AUTHORIZED					
ROD: 5.2%	ft/min	424	530	636	742	848	954

ALT/HGT DME (ILS) FNA										
13	12	11	10	9	8	7	6	5	4	
								1790 (1650)	1470 (1330)	1150 (1010)



CARTA NUEVA:  
NEW CHART.

Alicante/Alicante-Elche Miguel Hernández AD

REQUISITOS DE LA BASE DE DATOS AERONÁUTICA  
 AERONAUTICAL DATABASE REQUIREMENTS

PROCEDIMIENTOS DE APROXIMACIÓN POR INSTRUMENTOS // INSTRUMENT APPROACH PROCEDURES

→ LOC Z RWY 10

PUNTO POINT	LAT	LONG	AZIMUT VERDADERO TRUE BEARING	DISTANCIA DME DME DISTANCE (NM)
VILNA (IAF)	38°32'23.0"N	000°49'00.3"W	324.51° (ALT)	20.00 DME ALT
IF	38°20'10.5"N	000°57'01.6"W	280.06° (LOC IAT)	18.00 DME ILS
FAF	38°18'06.8"N	000°42'00.3"W	280.06° (LOC IAT)	6.00 DME ILS
MAPT	38°17'11.6"N	000°35'22.5"W	280.06° (LOC IAT)	0.70 DME ILS
MAGAL	38°04'23.9"N	000°13'50.6"W	125.94° (ALT)	19.86 DME ALT
Aproximación final de no precisión - Pendiente (Ángulo de descenso) // Non-precision final approach - Slope (Descent angle)				5.24% (3.00°)