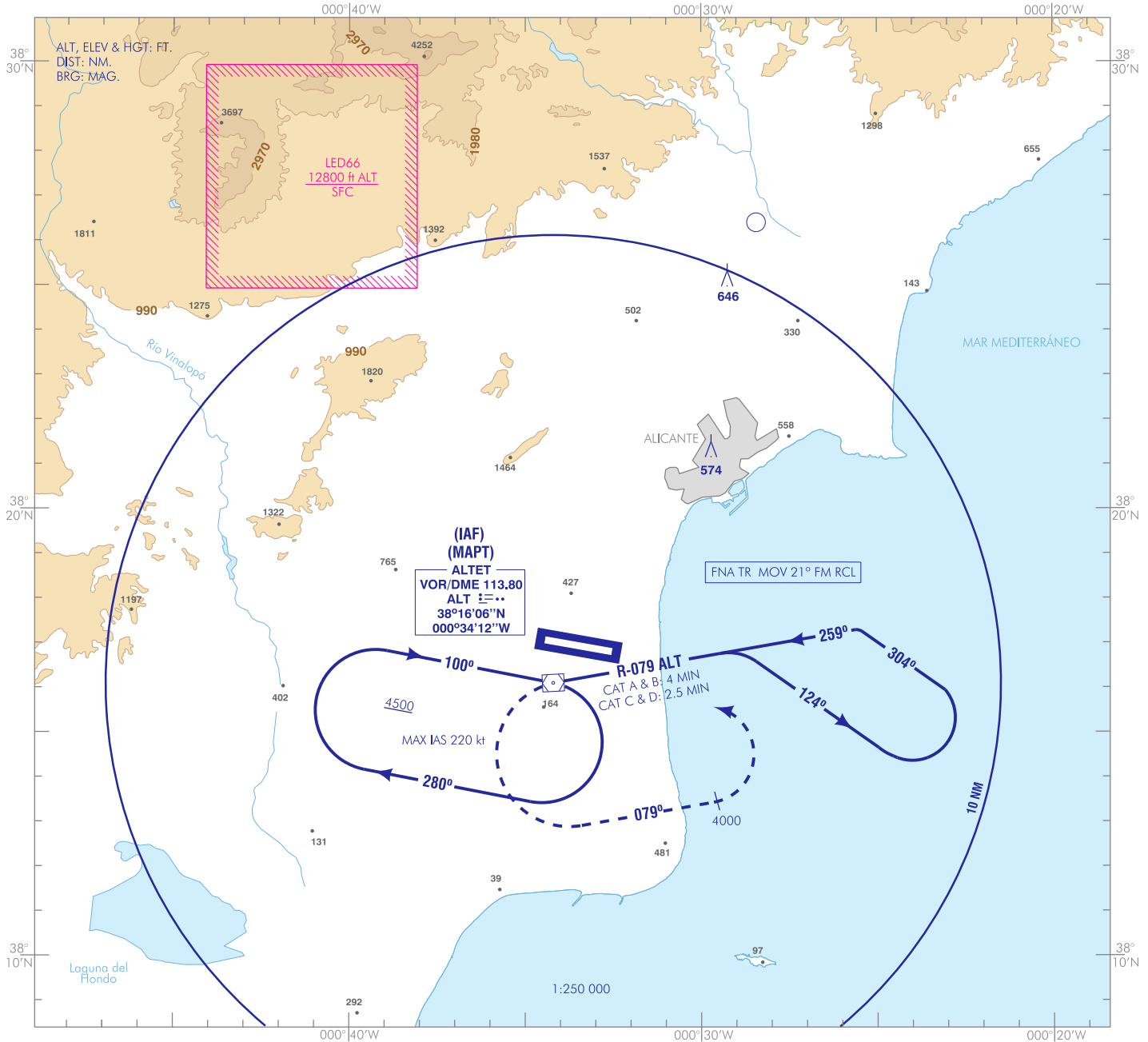


CARTA DE APROXIMACIÓN
POR INSTRUMENTOS-OACI

ELEV AD
142
VAR 1°E (2020)

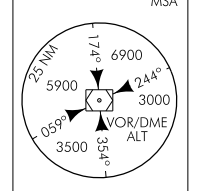
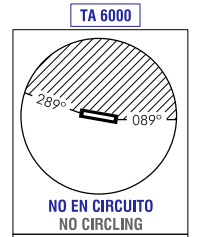
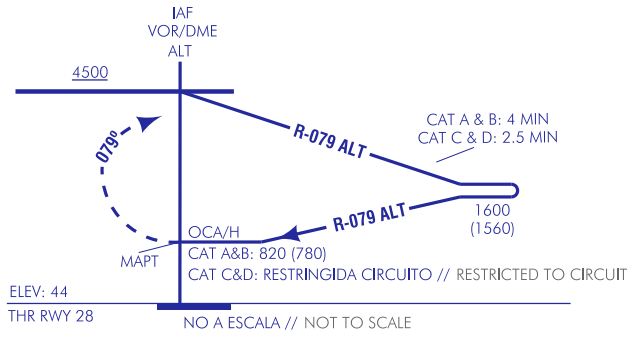
APP 120.400
TWR 118.155
GMC 130.655
ATIS 120.080

ALICANTE/Alicante-Elche
Miguel Hernández
VOR Y
RWY 28



FRUSTRADA: VIRAR A LA IZQUIERDA (IAS MAX 220 kt) AL LLEGAR AL MAPT A RUMBO 079° SUBIENDO A 4000. REGRESAR A LA ESPERA SUBIENDO A 4500.
MISSED APCH: TURN LEFT (MAX IAS 220 kt) UPON REACHING MAPT ON HEADING 079° CLIMBING TO 4000. RETURN TO THE HOLDING, CLIMBING TO 4500.

NOTA:
- LONGITUD DEL TRAMO DE APROXIMACIÓN FRUSTRADA A ESTIMA NO ESTÁNDAR.
NOTE:
- LENGTH OF DEAD RECKONING MISSED APPROACH SEGMENT NOT STANDARD.



HGT REF ELEV THR RWY 28					
	OCA/H	A	B	C	D
STA	2.5%		820 (780)		
En círculo (H) sobre Circling (H) over	142	960 (820)	1090 (950)	1240 (1100)	1370 (1230)

GS	kt	80	100	120	140	160	180
FAF-THR:	min:s						
FAF-MAPT:	min:s						
ROD:	ft/min						

ALT/HGT DME () FNA												
13	12	11	10	9	8	7	6	5	4	3	2	1

CAMBIOS: NOMBRE DEL AD.
CHANGES: NAME OF AD.

→ ALICANTE/Alicante-Elche Miguel Hernández AD

REQUISITOS DE LA BASE DE DATOS AERONÁUTICA
AERONAUTICAL DATABASE REQUIREMENTS

PROCEDIMIENTOS DE APROXIMACIÓN POR INSTRUMENTOS // INSTRUMENT APPROACH PROCEDURES

VOR Y RWY 28

PUNTO POINT	LATITUD LATITUDE	LONGITUD LONGITUDE	AZIMUT VERDADERO TRUE BEARING	DISTANCIA DME DME DISTANCE (NM)
VOR/DME ALT (IAF/MAPT)	38°16'05.9"N	000°34'12.2"W	-	-
Aproximación final de no precisión - Pendiente (Ángulo de descenso) // Non-precision final approach - Slope (Descent angle)				-