

CARTA DE APROXIMACIÓN
POR INSTRUMENTOS-OACI

ELEV AD
142
VAR 1°E (2020)

APP 120.400
TWR 118.155
GMC 130.655
ATIS 120.080

ALICANTE/Alicante-Elche
Miguel Hernández
VOR X
RWY 28

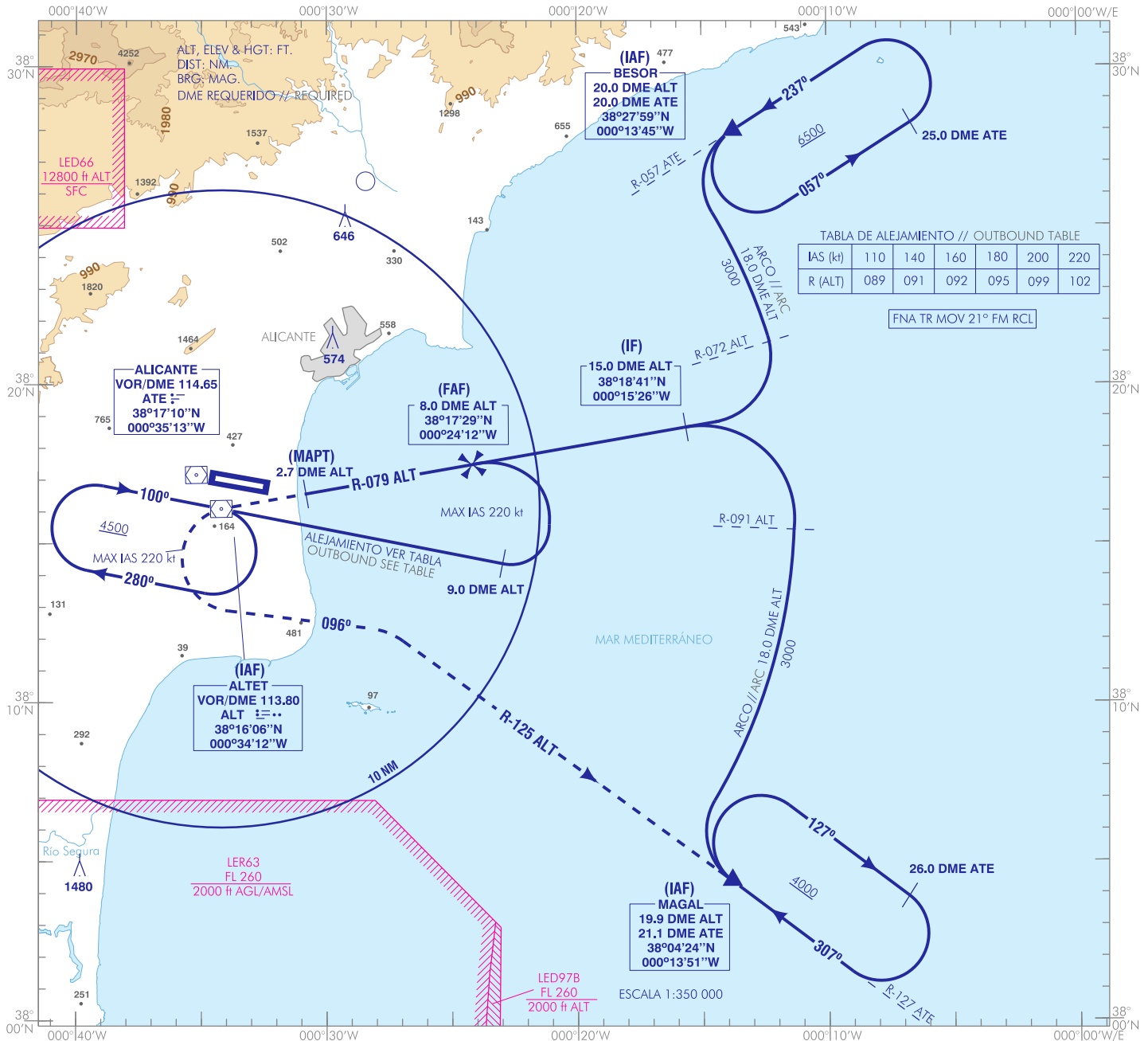
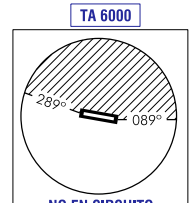
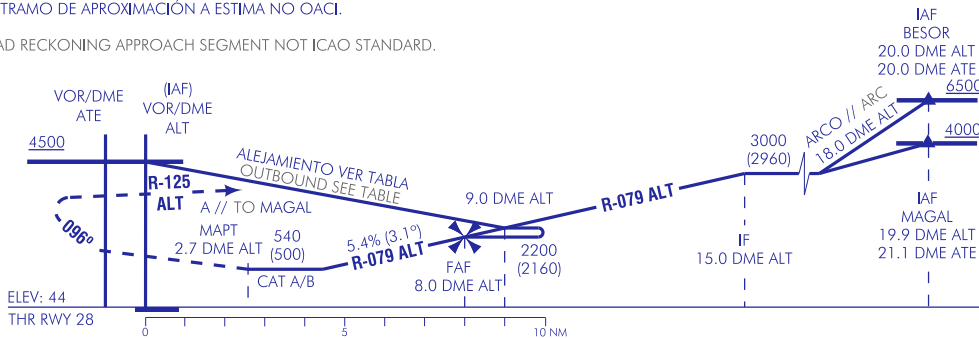


TABLA DE ALEJAMIENTO // OUTBOUND TABLE

IAS (kt)	110	140	160	180	200	220
R (ALT)	089	091	092	095	099	102

FRUSTRADA: SUBIR DIRECTO AL VOR/DME ALT. VIRAR A LA IZQUIERDA (IAS MAX 220 kt) A RUMBO MAGNÉTICO 096° PARA INTERCEPTAR Y SEGUIR R-125 ALT DIRECTO A MAGAL, SUBIENDO A 4000 PARA INTEGRARSE EN LA ESPERA.
MISSED APCH: CLIMB DIRECT TO VOR/DME ALT. TURN LEFT (MAX IAS 220 kt) TO MAGNETIC HEADING 096° TO INTERCEPT AND FOLLOW R-125 ALT DIRECT TO MAGAL, CLIMBING TO 4000 TO JOIN THE HOLDING.

NOTA:
- LONGITUD DEL TRAMO DE APROXIMACIÓN A ESTIMA NO OACI.
NOTE:
- LENGTH OF DEAD RECKONING APPROACH SEGMENT NOT ICAO STANDARD.



HGT REF ELEV THR RWY 28

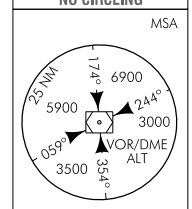
OCA/H	A	B	C	D
STA	2.5%	540 (500)		
En círculo (H) sobre Circling (H) over	142	960 (820)	1090 (950)	1240 (1100) 1370 (1230)

RESTRINGIDA A OCA/H DE CIRCUITO POR ANGULO DE LA DERROTA ENTRE FNA Y RCL EXCESIVO RESTRICTED TO CIRCUIT OCA/H DUE TO EXCESSIVE ANGLE OF TRACK BETWEEN FNA AND RCL.

GS	kt	80	100	120	140	160	180
FAF-THR:	min:s						
FAF-MAPT: 5.3 NM	min:s	3:59	3:11	2:39	2:16	1:59	1:46
ROD: 5.4 %	ft/min	43	548	658	768	878	987

ALT/HGT DME (ALT) FNA

	13	12	11	10	9	8	7	6	5	4	3	2	1
							1930 (1880)	1600 (1550)	1270 (1220)	940 (900)	610 (570)		



CAMBIOS: NOMBRE DEL AD.
CHANGES: NAME OF AD.

→ ALICANTE/Alicante-Elche Miguel Hernández AD

REQUISITOS DE LA BASE DE DATOS AERONÁUTICA
 AERONAUTICAL DATABASE REQUIREMENTS

PROCEDIMIENTOS DE APROXIMACIÓN POR INSTRUMENTOS // INSTRUMENT APPROACH PROCEDURES

VOR X RWY 28

PUNTO POINT	LATITUD LATITUDE	LONGITUD LONGITUDE	AZIMUT VERDADERO TRUE BEARING	DISTANCIA DME DME DISTANCE (NM)
VOR/DME ALT (IAF)	38°16'05.9"N	000°34'12.2"W	—	—
BESOR (IAF)	38°27'59.3"N	000°13'44.6"W	057.25° (ATE)	20.04 DME ATE
MAGAL (IAF)	38°04'23.9"N	000°13'50.6"W	125.94° (ALT)	19.86 DME ALT
IF	38°18'40.8"N	000°15'26.1"W	080.00° (ALT)	15.00 DME ALT
FAF	38°17'28.9"N	000°24'11.8"W	080.00° (ALT)	8.00 DME ALT
MAPT	38°16'33.9"N	000°30'49.6"W	080.00° (ALT)	2.70 DME ALT
Aproximación final de no precisión - Pendiente (Ángulo de descenso) // Non-precision final approach - Slope (Descent angle)				5.41% (3.10°)