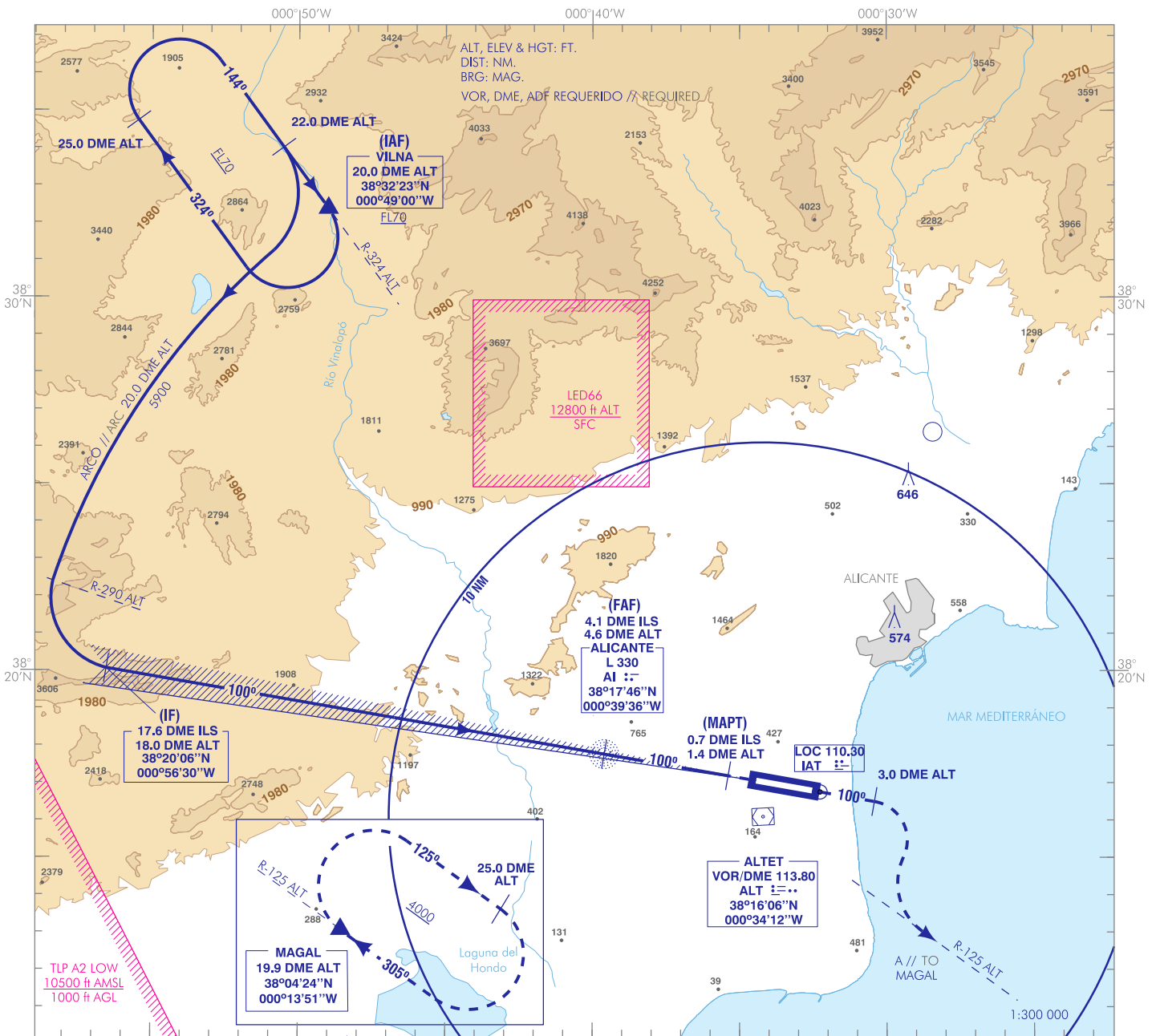


CARTA DE APROXIMACIÓN
POR INSTRUMENTOS-OACI

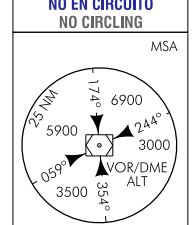
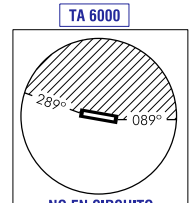
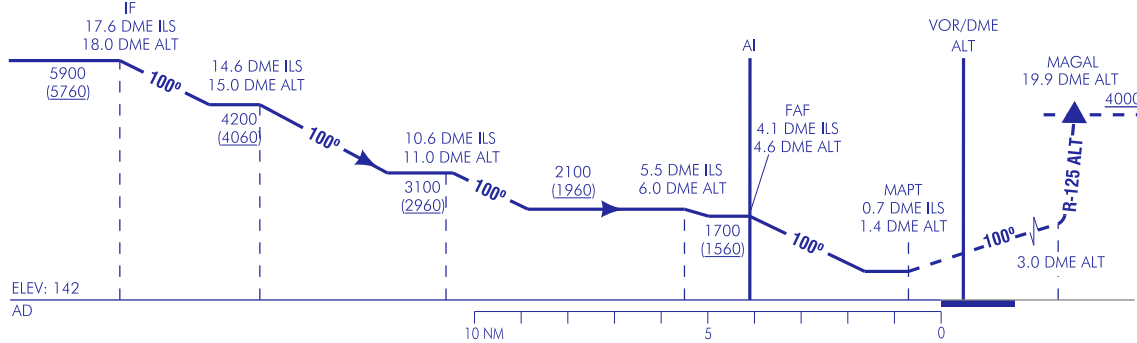
ELEV AD
142
VAR 1°E (2020)

APP 120.400
TWR 118.155
GMC 130.655
ATIS 120.080

ALICANTE/Alicante-Elche
Miguel Hernández
LOC A



FRUSTRADA: SUBIR EN RUMBO MAGNÉTICO 100° HASTA 3.0 DME ALT, VIRAR A LA DERECHA PARA INTERCEPTAR Y SEGUIR R-125 ALT DIRECTO A MAGAL SUBIENDO A 4000 PARA INTEGRARSE A LA ESPERA.
MISSED APCH: CLIMB ON MAGNETIC HEADING 100° UP TO 3.0 DME ALT, TURN RIGHT TO INTERCEPT AND FOLLOW R-125 ALT DIRECT TO MAGAL CLIMBING TO 4000 TO JOIN THE HOLDING.



HGT REF ELEV AD		A	B	C	D
OCA/H	2.5%				
STA	RESTRINGIDA A OCA/H DE CIRCUITO POR PENDIENTE EXCESIVA EN FNA RESTRICTED TO OCA/H CIRCUIT DUE TO EXCESSIVE SLOPE IN FNA				
En círculo (H) sobre Circling (H) over		960 (820)	1090 (950)	1240 (1100)	1370 (1230)

GS	kt	80	100	120	140	160	180
FAF-THR:	min:s						
FAF-MAPT: 3.4 NM	min:s	2:32	2:02	1:41	1:27	1:16	1:08
ROD:	ft/min						

ALT/HGT DME () FNA									
13	12	11	10	9	8	7	6	5	4

CAMBIOS: NOMBRE DEL AD, ÁREAS TLP.
CHANGES: NAME OF AD, TLP AREAS.

→ ALICANTE/Alicante-Elche Miguel Hernández AD

REQUISITOS DE LA BASE DE DATOS AERONÁUTICA
 AERONAUTICAL DATABASE REQUIREMENTS

PROCEDIMIENTOS DE APROXIMACIÓN POR INSTRUMENTOS // INSTRUMENT APPROACH PROCEDURES

LOC A

PUNTO POINT	LATITUD LATITUDE	LONGITUD LONGITUDE	AZIMUT VERDADERO TRUE BEARING	DISTANCIA DME DME DISTANCE (NM)
VILNA (IAF)	38°32'23.0"N	000°49'00.3"W	325.00° (ALT)	20.00 DME ALT
IF	38°20'06.2"N	000°56'30.1"W	280.06° (LOC IAT)	17.58 DME ILS
L AI (FAF)	38°17'46.2"N	000°39'36.0"W	-	-
MAPT	38°17'11.6"N	000°35'22.5"W	280.06° (LOC IAT)	0.70 DME ILS
Aproximación final de no precisión - Pendiente (Ángulo de descenso) // Non-precision final approach - Slope (Descent angle)				-