

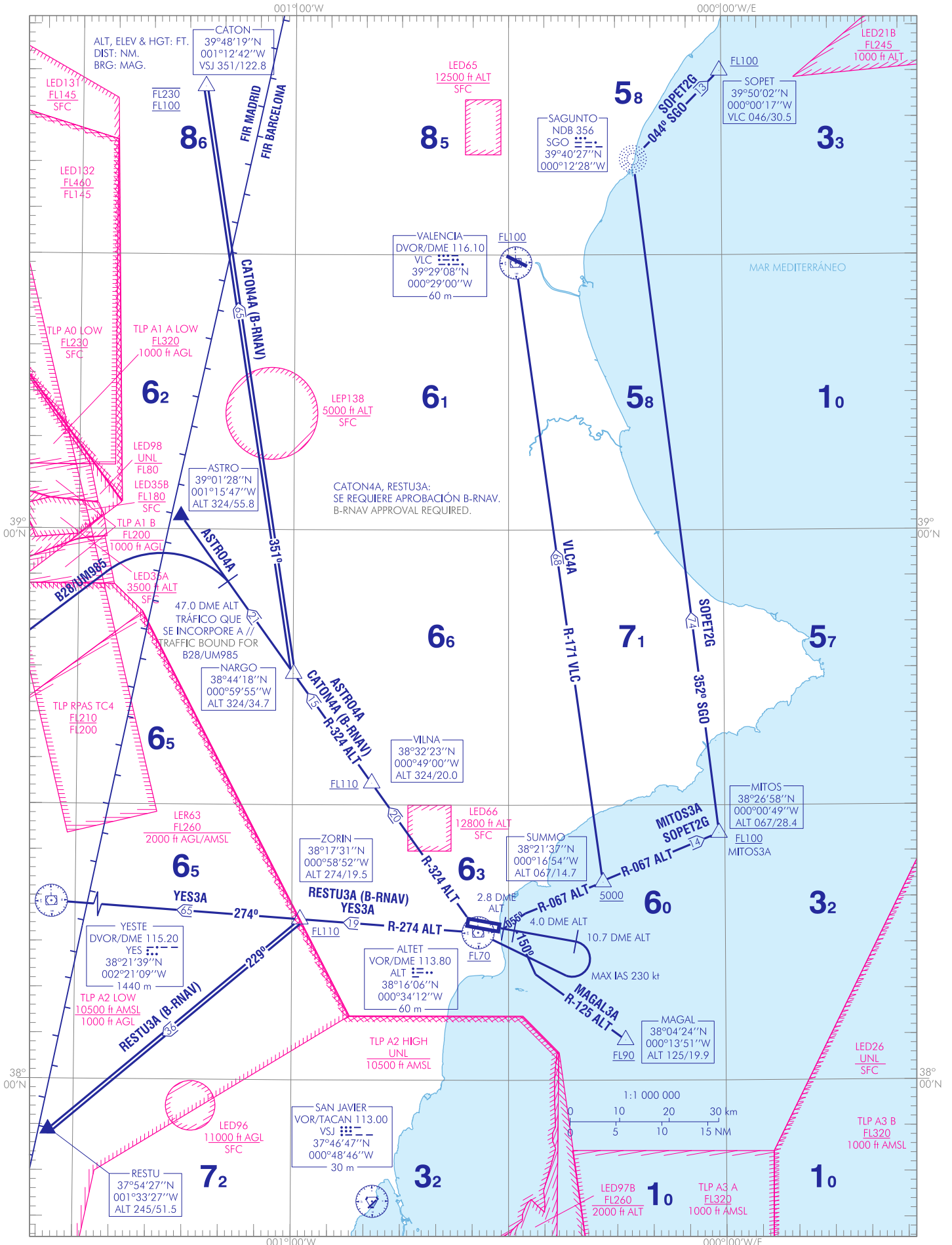
CARTA DE SALIDA NORMALIZADA  
VUELO POR INSTRUMENTOS (SID)-OACI

VAR 1°E (2020)

TA 6000

APP 120.400  
118.800  
TWR 118.155

ASTRO4A CATON4A MAGAL3A  
MITOS3A RESTU3A SOPET2G  
VLC4A YES3A



CAMBIOS: NOMBRE DEL AD, ÁREAS TLP.  
CHANGES: NAME OF AD, TLP AREAS.

**INTENCIONADAMENTE EN BLANCO**  
**INTENTIONALLY BLANK**

## ALICANTE/Alicante-Elche Miguel Hernández AD

## SALIDAS NORMALIZADAS POR INSTRUMENTOS (SID)

## PISTA 10

## NOTA APLICABLE A TODAS LAS SID:

– AUTORIZACIÓN INICIAL ATC: ascender hasta 6000 ft y esperar posterior autorización.

**SALIDA ASTRO CUATRO ALPHA (ASTRO4A). Sujeta a la actividad de la LED66.**

Subir en rumbo de pista hasta 10.7 DME ALT. Virar a la derecha (IAS MAX en viraje 230 kt), directo a cruzar VOR/DME ALT a FL70 o superior. Proceder por R-324 ALT directo a cruzar VILNA a FL110 o superior. Directo a NARGO. Directo a ASTRO.

Pendiente mínima de ascenso 5.0% hasta FL70.

**Nota:** Con el fin de evitar la zona LED35B, las aeronaves que procedan vía B-28 y UM-985 en ruta a DVOR/DME YES iniciarán el viraje en 47.0 DME ALT.

**SALIDA CATON CUATRO ALPHA (CATON4A) B-RNAV. Sujeta a la actividad de la LED66. Se requiere aprobación B-RNAV.**

Subir en rumbo de pista hasta 10.7 DME ALT. Virar a la derecha (IAS MAX en viraje 230 kt), directo a cruzar VOR/DME ALT a FL70 o superior. Proceder por R-324 ALT directo a cruzar VILNA a FL110 o superior. Directo a NARGO. Directo a cruzar CATON a FL100 o superior y a FL230 o inferior.

Pendiente mínima de ascenso 5.0% hasta FL70.

**SALIDA MAGAL TRES ALPHA (MAGAL3A)**

Subir en rumbo de pista hasta 4.0 DME ALT. Virar a la derecha a rumbo magnético 150° para seguir R-125 ALT directo a cruzar MAGAL a FL90 o superior.

Pendiente mínima de ascenso 7.3% hasta FL90.

**SALIDA MITOS TRES ALPHA (MITOS3A). Recomendada para aeronaves con equipos RNAV que se incorporen a la UN-608.**

Subir en rumbo de pista hasta 2.8 DME ALT. Virar a la izquierda a rumbo magnético 055° para seguir R-067 ALT directo a cruzar SUMMO a 5000 ft o superior. Proceder por R-067 ALT directo a cruzar MITOS a FL100 o superior.

Pendiente mínima de ascenso 6.0% hasta FL100.

**SALIDA RESTU TRES ALPHA (RESTU3A) B-RNAV. Solamente utilizable a petición del piloto. Sujeta a la actividad de la LER63. Se requiere aprobación B-RNAV.**

Subir en rumbo de pista hasta 10.7 DME ALT. Virar a la derecha (IAS MAX en viraje 230 kt), directo a cruzar VOR/DME ALT a FL70 o superior. Proceder por R-274 ALT directo a cruzar ZORIN a FL110 o superior. Directo a RESTU.

Pendiente mínima de ascenso 5.0% hasta FL70.

**SALIDA SOPET DOS GOLF (SOPET2G). Solamente utilizable para aeronaves que no dispongan de equipo RNAV.**

Subir en rumbo de pista hasta 2.8 DME ALT. Virar a la izquierda a rumbo magnético 055° para seguir R-067 ALT directo a cruzar SUMMO a 5000 ft o superior. Proceder por R-067 ALT directo a MITOS. Virar a la izquierda para seguir ruta magnética 352° NDB SGO directo al NDB SGO. Virar a la derecha para seguir ruta magnética 044° NDB SGO directo a cruzar SOPET a FL100 o superior.

Pendiente mínima de ascenso 5.5% hasta 5000 ft.

**SALIDA VALENCIA CUATRO ALPHA (VLC4A)**

Subir en rumbo de pista hasta 2.8 DME ALT. Virar a la izquierda a rumbo magnético 055° para seguir R-067 ALT directo a cruzar SUMMO a 5000 ft o superior. Virar a la izquierda para seguir R-171 VLC directo a cruzar DVOR/DME VLC a FL100 o superior.

Pendiente mínima de ascenso 5.5% hasta 5000 ft.

**SALIDA YESTE TRES ALPHA (YES3A). Solamente utilizable a petición del piloto. Sujeta a la actividad de la LER63.**

Subir en rumbo de pista hasta 10.7 DME ALT. Virar a la derecha (IAS MAX en viraje 230 kt), directo a cruzar VOR/DME ALT a FL70 o superior. Proceder por R-274 ALT directo a cruzar ZORIN a FL110 o superior. Directo a DVOR/DME YES.

Pendiente mínima de ascenso 5.0% hasta FL70.

## STANDARD INSTRUMENT DEPARTURES (SID)

## RUNWAY 10

## NOTE APPLICABLE TO ALL SID:

– INITIAL ATC CLEARANCE: climb up to 6000 ft and wait for further clearance.

**ASTRO FOUR ALPHA DEPARTURE (ASTRO4A). Subject to LED66 activity.**

Climb on runway heading up to 10.7 DME ALT. Turn right (turning MAX IAS 230 kt), direct to cross VOR/DME ALT at FL70 or above. Proceed on R-324 ALT direct to cross VILNA at FL110 or above. Direct to NARGO. Direct to ASTRO.

Minimum climb gradient of 5.0% up to FL70.

**Note:** In order to avoid the LED35B area, aircraft proceeding via B-28 and UM-985 to DVOR/DME YES are requested to initiate the turn at 47.0 DME ALT.

**CATON FOUR ALPHA DEPARTURE (CATON4A) B-RNAV. Subject to LED66 activity. B-RNAV approval required.**

Climb on runway heading up to 10.7 DME ALT. Turn right (turning MAX IAS 230 kt), direct to cross VOR/DME ALT at FL70 or above. Proceed on R-324 ALT direct to cross VILNA at FL110 or above. Direct to NARGO. Direct to cross CATON at FL100 or above and FL230 or below.

Minimum climb gradient of 5.0% up to FL70.

**MAGAL THREE ALPHA DEPARTURE (MAGAL3A)**

Climb on runway heading up to 4.0 DME ALT. Turn right to magnetic heading 150° to follow R-125 ALT direct to cross MAGAL at FL90 or above.

Minimum climb gradient of 7.3% up to FL90.

**MITOS THREE ALPHA DEPARTURE (MITOS3A). Recommended for aircraft with RNAV equipment that incorporate to UN-608.**

Climb on runway heading up to 2.8 DME ALT. Turn left to magnetic heading 055° to follow R-067 ALT direct to cross SUMMO at 5000 ft or above. Proceed on R-067 ALT direct to cross MITOS at FL100 or above.

Minimum climb gradient of 6.0% up to FL100.

**RESTU THREE ALPHA DEPARTURE (RESTU3A) B-RNAV. Only available on pilot request. Subject to LER63 activity. B-RNAV approval required.**

Climb on runway heading up to 10.7 DME ALT. Turn right (turning MAX IAS 230 kt), direct to cross VOR/DME ALT at FL70 or above. Proceed on R-274 ALT direct to cross ZORIN at FL110 or above. Direct to RESTU.

Minimum climb gradient of 5.0% up to FL70.

**SOPET TWO GOLF DEPARTURE (SOPET2G). Only available for aircraft without RNAV equipment.**

Climb on runway heading up to 2.8 DME ALT. Turn left to magnetic heading 055° to follow R-067 ALT direct to cross SUMMO at 5000 ft or above. Proceed on R-067 ALT direct to MITOS. Turn left to follow magnetic track 352° NDB SGO direct to NDB SGO. Turn right to follow magnetic track 044° NDB SGO direct to cross SOPET at FL100 or above.

Minimum climb gradient of 5.5% up to 5000 ft.

**VALENCIA FOUR ALPHA DEPARTURE (VLC4A)**

Climb on runway heading up to 2.8 DME ALT. Turn left to magnetic heading 055° to follow R-067 ALT direct to cross SUMMO at 5000 ft or above. Turn left to follow R-171 VLC direct to cross DVOR/DME VLC at FL100 or above.

Minimum climb gradient of 5.5% up to 5000 ft.

**YESTE THREE ALPHA DEPARTURE (YES3A). Only available on pilot request. Subject to LER63 activity.**

Climb on runway heading up to 10.7 DME ALT. Turn right (turning MAX IAS 230 kt), direct to cross VOR/DME ALT at FL70 or above. Proceed on R-274 ALT direct to cross ZORIN at FL110 or above. Direct to DVOR/DME YES.

Minimum climb gradient of 5.0% up to FL70.

**SALIDA DE CONTINGENCIA**

En caso de fallo de una o más radioayudas que soportan las salidas de la pista 10, se procederá del siguiente modo:

Subir en rumbo de pista hasta 3000 ft AMSL. Virar siguiendo instrucciones ATC.

Pendiente mínima de ascenso 5.0%.

En caso de fallo de comunicaciones, proceder según lo establecido en la sección ENR 1.8, apartado "Fallo de las Comunicaciones Aeroterrestres" de AIP-ESPAÑA.

**CONTINGENCY DEPARTURE**

In the event of failure of one or more radio aids that support departures from runway 10, proceed as follows:

Climb on runway heading to 3000 ft AMSL. Turn following ATC instructions.

Minimum climb gradient of 5.0%

In case of communications failure, proceed according to section ENR 1.8, item "Air-Ground Communications Failure" in AIP-ESPAÑA.