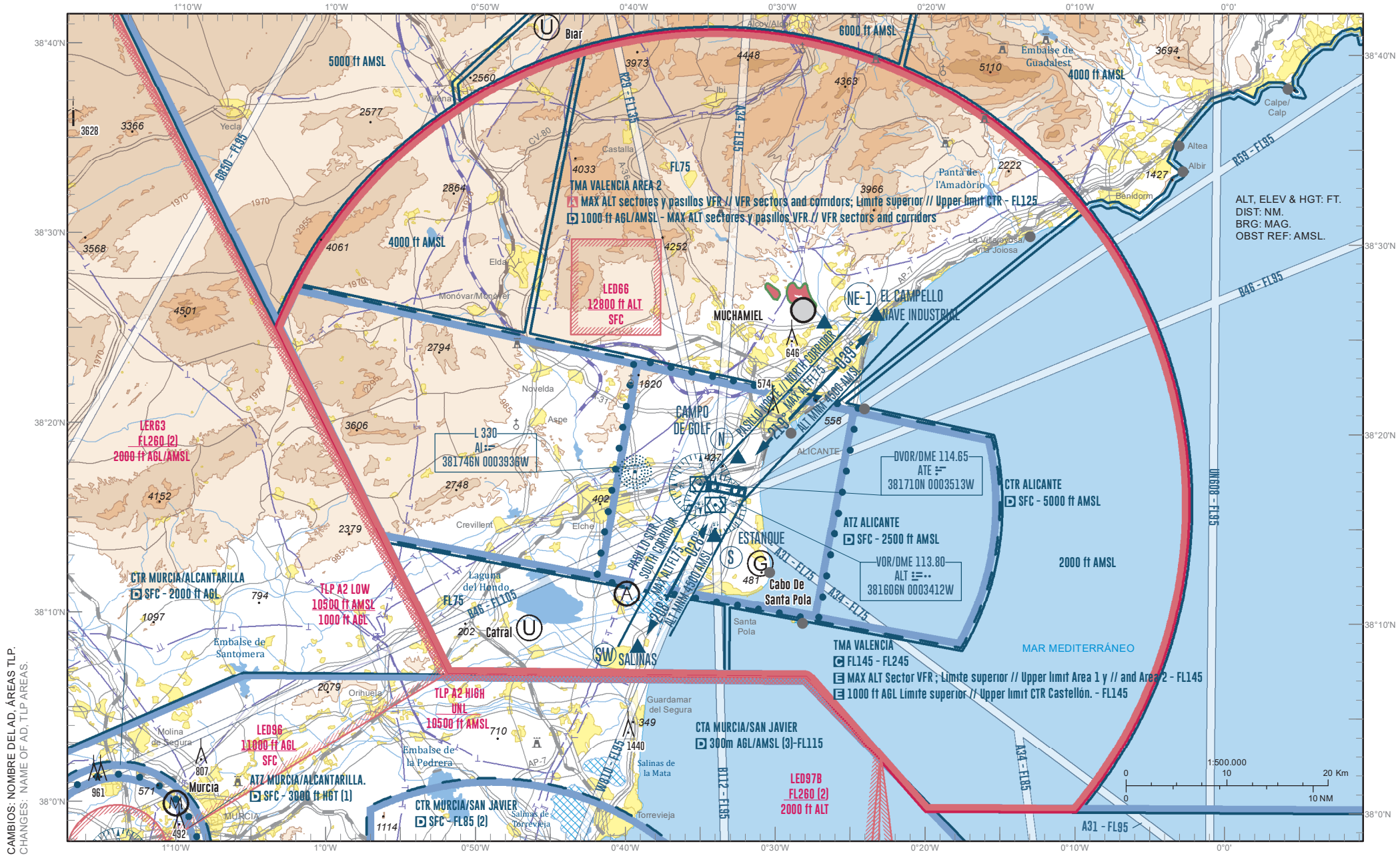


CARTA DE APROXIMACIÓN VISUAL / VAC - OACI
RUTAS DE SOBREVUELO

ELEV AD 142
VAR 1ºE (2020)

APP	120.400
TWR	118.800
GMC	130.655
ATIS	120.080

ALICANTE/Alicante-Elche Miguel Hernández LEAL



CAMBIOS: NOMBRE DEL AD, ÁREAS TLP.
CHANGES: NAME OF AD, TLP AREAS.

INTENCIONADAMENTE EN BLANCO
INTENTIONALLY BLANK



ALICANTE/Alicante-Elche Miguel Hernández AD

SOBREVUELOS VFR

NOTAS:

En ningún caso se cruzará el eje de pista ni su prolongación sin autorización de APP o TWR.

- (1) O hasta la elevación del techo de nubes, lo que resulte más bajo.
- (2) Límite superior ampliable hasta FL340 por NOTAM.
- (3) O hasta el límite superior del CTR LEMI cuando ambos puedan solaparse

Excepto otra autorización ATC, las aeronaves en VFR deberán sobrevolar el CTR a través de los pasillos VFR establecidos para tal fin en el ÁREA 2. En dichos pasillos deberá mantenerse contacto radio en ambos sentidos en todo momento con APP solicitando autorización de tránsito. Dichos pasillos quedan definidos de la siguiente manera:

- PASILLO NORTE: Punto de notificación NE-1 (El Campello) / N (Campo de Golf) / Alicante/Alicante-Elche Miguel Hernández AD, en ambos sentidos.
- PASILLO SUR: Punto de notificación SW (Salinas "Bras el Port") / S (Estanque) / Alicante/Alicante-Elche Miguel Hernández AD, en ambos sentidos.

La altitud máxima en ambos pasillos es de FL75 y la altitud mínima es de 4500 ft.

Prevía autorización de Alicante TWR, y a solicitud del piloto, se podrá cruzar el CTR procediendo por estos pasillos a una altitud máxima de 1500 ft, estableciéndose a esa altitud antes de entrar en los mismos. En estos casos, las aeronaves procederán hasta los puntos VFR: N (Campo de Golf) ó S (Estanque), como autorización límite, donde esperarán hasta recibir autorización para sobrevolar Alicante/Alicante-Elche Miguel Hernández AD.

OBSERVACIONES

- Todas las aeronaves que vayan a entrar o salir del ÁREA 2 deberán disponer de equipo SSR en estado operativo.
- A título informativo, se incluyen las coordenadas geográficas de los puntos:
N: 381840N 0003242W
NE-1: 382616N 0002331W
SW: 380838N 0003918W
S: 381430N 0003413W

VFR OVERFLIGHT

NOTES:

Runway centre line or its extension will never be crossed without prior permission from APP or TWR.

- (1) Or up to the cloud ceiling, whichever is lower.
- (2) Upper limit extendible to FL340 by NOTAM.
- (3) Or up to upper limit of CTR LEMI when both could overlap.

Except other ATC clearance, VFR aircraft must overfly the CTR through the VFR corridors established in AREA 2 for such purpose. Within these corridors continuous two-way radio communications must be maintained with APP in order to require transit clearance. These corridors are defined as follows:

- NORTH CORRIDOR: Reporting point NE-1 (El Campello) / N (Campo de Golf) / Alicante/Alicante-Elche Miguel Hernández AD, both ways.
- SOUTH CORRIDOR: Reporting point SW (Salinas "Bras el Port") / S (Estanque) / Alicante/Alicante-Elche Miguel Hernández AD, both ways.

Maximum altitude in both corridors is FL75 and minimum altitude is 4500 ft.

Prior authorization by Alicante TWR, and upon request by pilots, the CTR may be crossed through these corridors at a maximum altitude of 1500 ft, by levelling at this altitude before entering the corridors. If so, aircraft shall proceed to VFR points: N (Campo de Golf) or S (Estanque), as clearance limit, where they will wait for clearance to overfly Alicante/Alicante-Elche Miguel Hernández AD AD.

REMARKS

- All aircraft entering or departing AREA 2 must have serviceable SSR equipment.
- Purely for information, the geographic coordinates of the points are included:
N: 381840N 0003242W
NE-1: 382616N 0002331W
SW: 380838N 0003918W
S: 381430N 0003413W

INTENCIONADAMENTE EN BLANCO
INTENTIONALLY BLANK