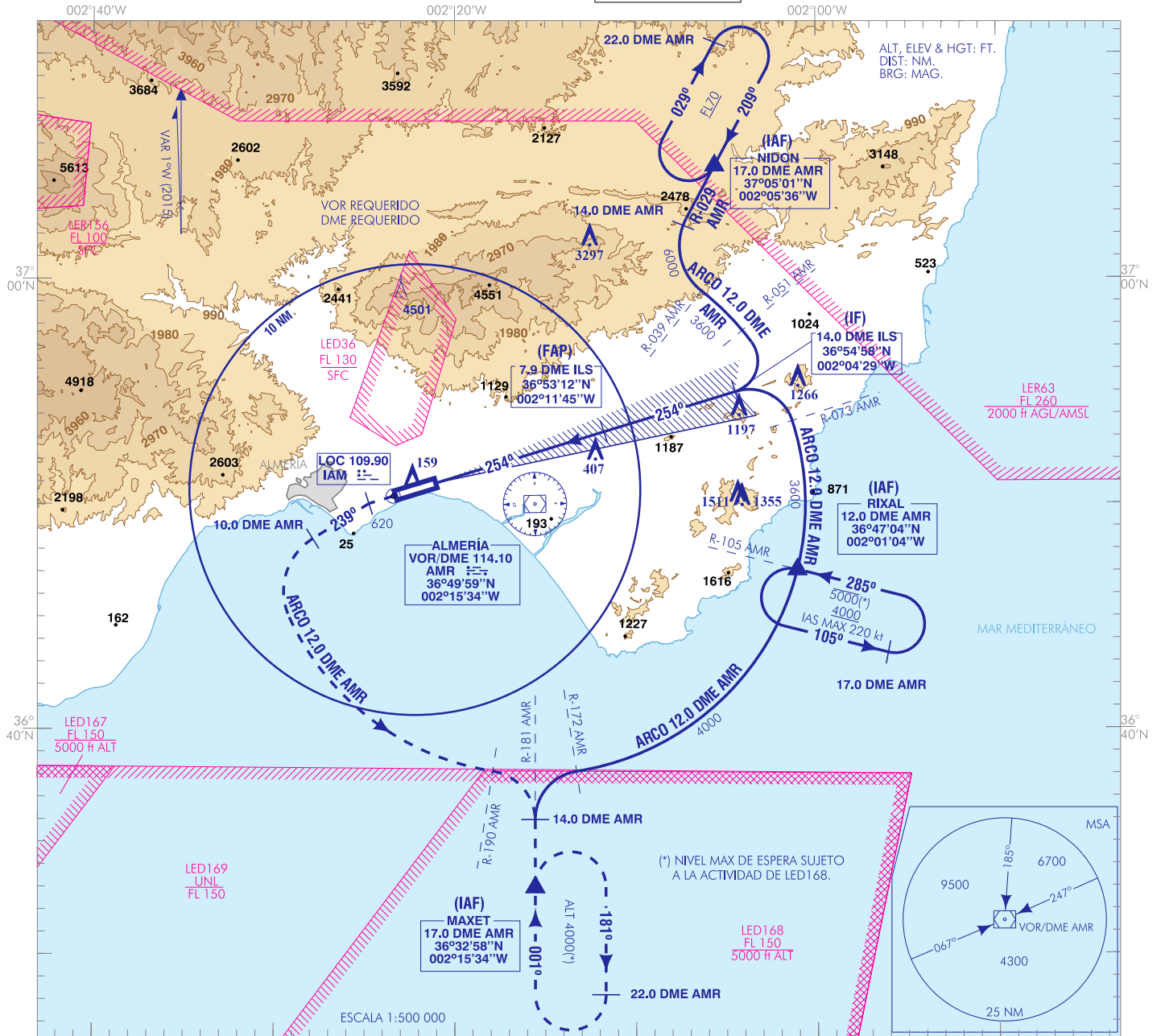


CARTA DE APROXIMACIÓN  
POR INSTRUMENTOS-OACI

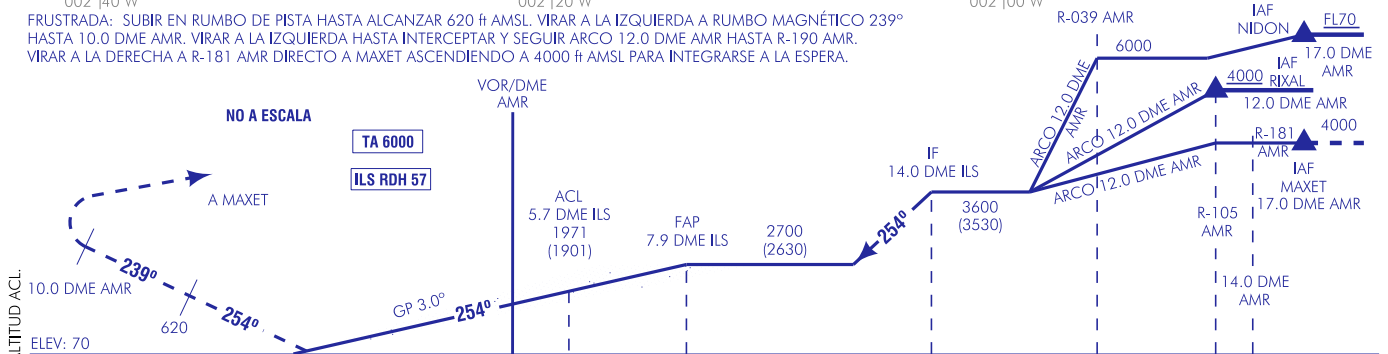
ELEV AD  
70

APP 118.350  
TWR 118.350  
GMC 121.700

ALMERÍA  
ILS Z  
RWY 25



FRUSTRADA: SUBIR EN RUMBO DE PISTA HASTA ALCANZAR 620 ft AMSL. VIRAR A LA IZQUIERDA A RUMBO MAGNÉTICO 239° HASTA 10.0 DME AMR. VIRAR A LA IZQUIERDA HASTA INTERCEPTAR Y SEGUIR ARCO 12.0 DME AMR HASTA R-190 AMR. VIRAR A LA DERECHA A R-181 AMR DIRECTO A MAXET ASCIENDIENDO A 4000 ft AMSL PARA INTEGRARSE A LA ESPERA.



CAMBIOS: ALTITUD ACL.

ELEV: 70
THR RWY 25
NO OFZ RWY 25
HGT REF ELEV THR RWY 25

OCA/H	A	B	C	D	
STA	CAT I	285 (215)	295 (225)	305 (235)	315 (245)
En círculo (H) sobre		860 (790)	1060 (990)	1770 (1700)	2730 (2660)

GS	kt	80	100	120	140	160	180
FAP-THR: 7.9 NM	min:s	5:56	4:45	3:57	3:23	2:58	2:38
FAF-MAPT:	min:s						
ROD: 5.2 %	ft/min	425	531	637	743	849	955
ALT/HGT DME (ILS) FNA							
13 DME	12 DME	11 DME	10 DME	9 DME	8 DME	7 DME	6 DME
						2400 (2330)	2070 (2000)
						1750 (1680)	1420 (1350)
						1100 (1030)	770 (700)
						450 (380)	

REQUISITOS DE LA BASE DE DATOS AERONÁUTICA  
 AERONAUTICAL DATABASE REQUIREMENTS

PROCEDIMIENTOS DE APROXIMACIÓN POR INSTRUMENTOS / INSTRUMENT APPROACH PROCEDURES.

RWY 25 ILS Z

PUNTO POINT	LATITUD LATITUDE	LONGITUD LONGITUDE	AZIMUT VERDADERO TRUE BEARING	DISTANCIA DME DME DISTANCE (NM)
NIDON (IAF)	37°05'00.5"N	002°05'35.6"W	028.00° (AMR)	17.00 DME AMR
RIXAL (IAF)	36°47'04.1"N	002°01'04.2"W	104.00° (AMR)	12.00 DME AMR
MAXET (IAF)	36°32'57.8"N	002°15'33.9"W	180.00° (AMR)	17.00 DME AMR
IF	36°54'57.7"N	002°04'28.7"W	073.03° (LOC IAM)	14.00 DME ILS
FAP	36°53'11.6"N	002°11'45.0"W	073.03° (LOC IAM)	7.91 DME ILS
Aproximación final de precisión - Ángulo de descenso (Pendiente) Precision final approach - Descent angle (Slope)				3.00° (5.24%)