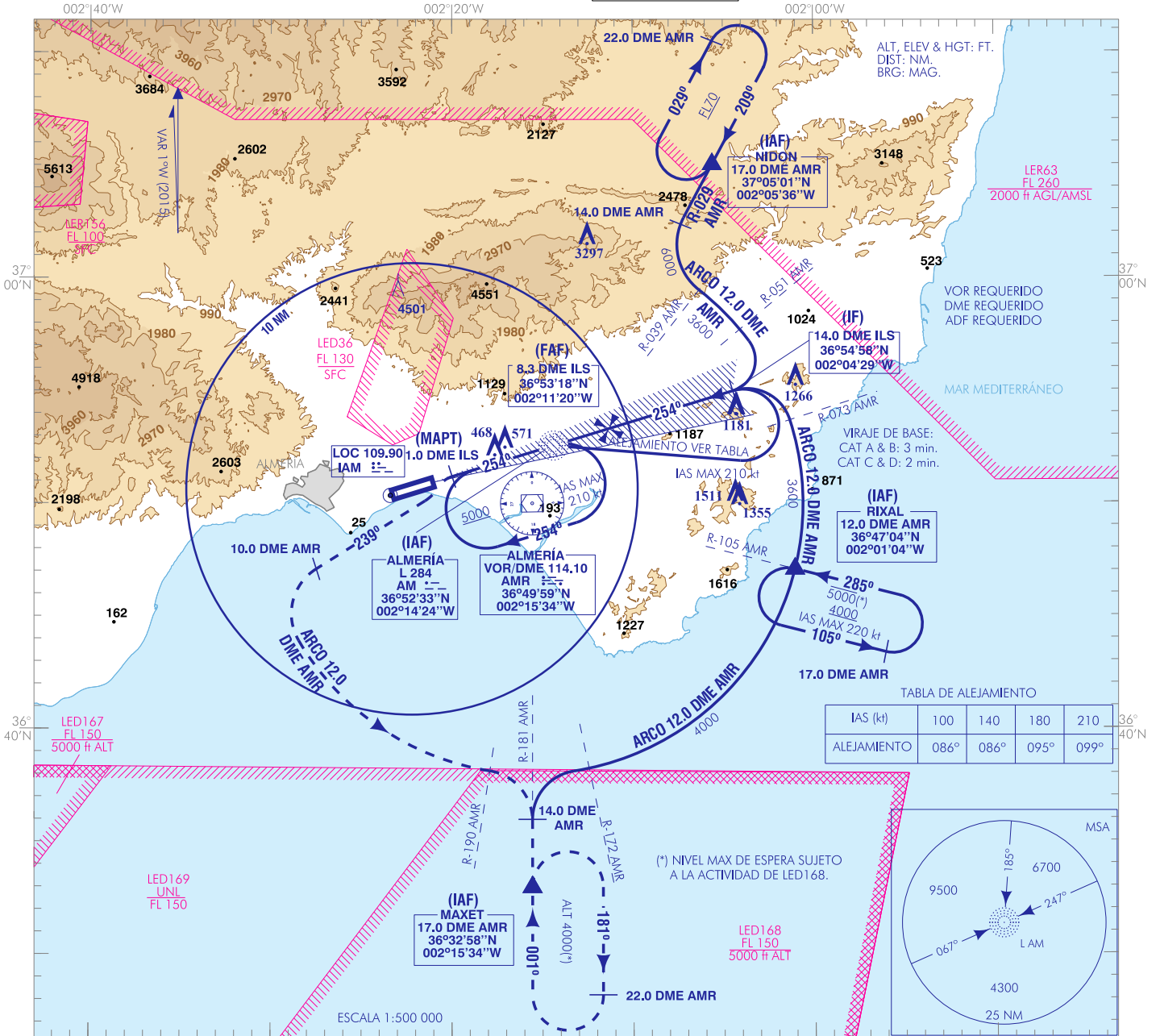


CARTA DE APROXIMACIÓN  
POR INSTRUMENTOS-OACI

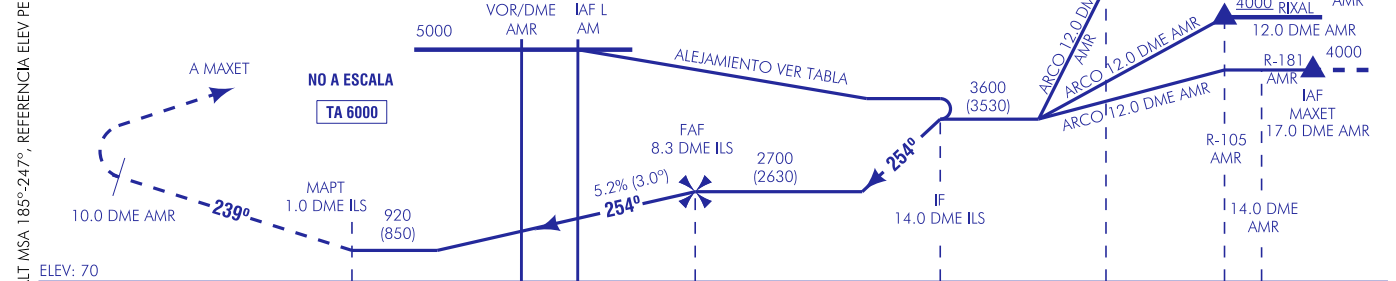
ELEV AD  
70

APP 118.350  
TWR 118.350  
GMC 121.700

ALMERÍA  
LOC  
RWY 25



FRUSTRADA: VIRAR A LA IZQUIERDA AL LLEGAR AL MAPT A RUMBO MAGNÉTICO 239° HASTA 10.0 DME AMR.  
VIRAR A LA IZQUIERDA HASTA INTERCEPTAR Y SEGUIR ARCO 12.0 DME AMR HASTA R-190 AMR.  
VIRAR A LA DERECHA A R-181 AMR DIRECTO A MAXET ASCIENDIENDO A 4000 ft AMSL PARA INTEGRARSE A LA ESPERA.



HGT REF ELEV AD

OCA/H	A	B	C	D
2.5%		920 (850)		
STA				
En circuito (H) sobre	920 (850)	1060 (990)	1770 (1700)	2730 (2660)

GS	kt	80	100	120	140	160	180
FAF-THR:	min:s						
FAF-MAPT: 7.3 NM	min:s	5:27	4:21	3:38	3:07	2:43	2:25
ROD: 5.2 %	ft/min	425	531	637	743	849	955
ALT/HGT DME (ILS) FNA							
13 DME	12 DME	11 DME	10 DME	9 DME	8 DME	7 DME	6 DME
					2670 (2600)	2350 (2280)	2040 (1970)
						1720 (1650)	1400 (1330)
							1080 (1010)

REQUISITOS DE LA BASE DE DATOS AERONÁUTICA  
 AERONAUTICAL DATABASE REQUIREMENTS

PROCEDIMIENTOS DE APROXIMACIÓN POR INSTRUMENTOS / INSTRUMENT APPROACH PROCEDURES.

RWY 25 LOC

PUNTO POINT	LATITUD LATITUDE	LONGITUD LONGITUDE	AZIMUT VERDADERO TRUE BEARING	DISTANCIA DME DME DISTANCE (NM)
L AM (IAF)	36°52'33.0"N	002°14'23.7"W	-	-
NIDON (IAF)	37°05'00.5"N	002°05'35.6"W	028.00° (AMR)	17.00 DME AMR
RIXAL (IAF)	36°47'04.1"N	002°01'04.2"W	104.00° (AMR)	12.00 DME AMR
MAXET (IAF)	36°32'57.8"N	002°15'33.9"W	180.00° (AMR)	17.00 DME AMR
IF	36°54'57.7"N	002°04'28.7"W	073.03° (LOC IAM)	14.00 DME ILS
FAF	36°53'17.8"N	002°11'19.7"W	073.03° (LOC IAM)	8.26 DME ILS
MAPT	36°51'10.9"N	002°19'59.1"W	073.03° (LOC IAM)	1.00 DME ILS
Aproximación final de no precisión - Ángulo de descenso (Pendiente) Non-precision final approach - Descent angle (Slope)				3.00° (5.24%)