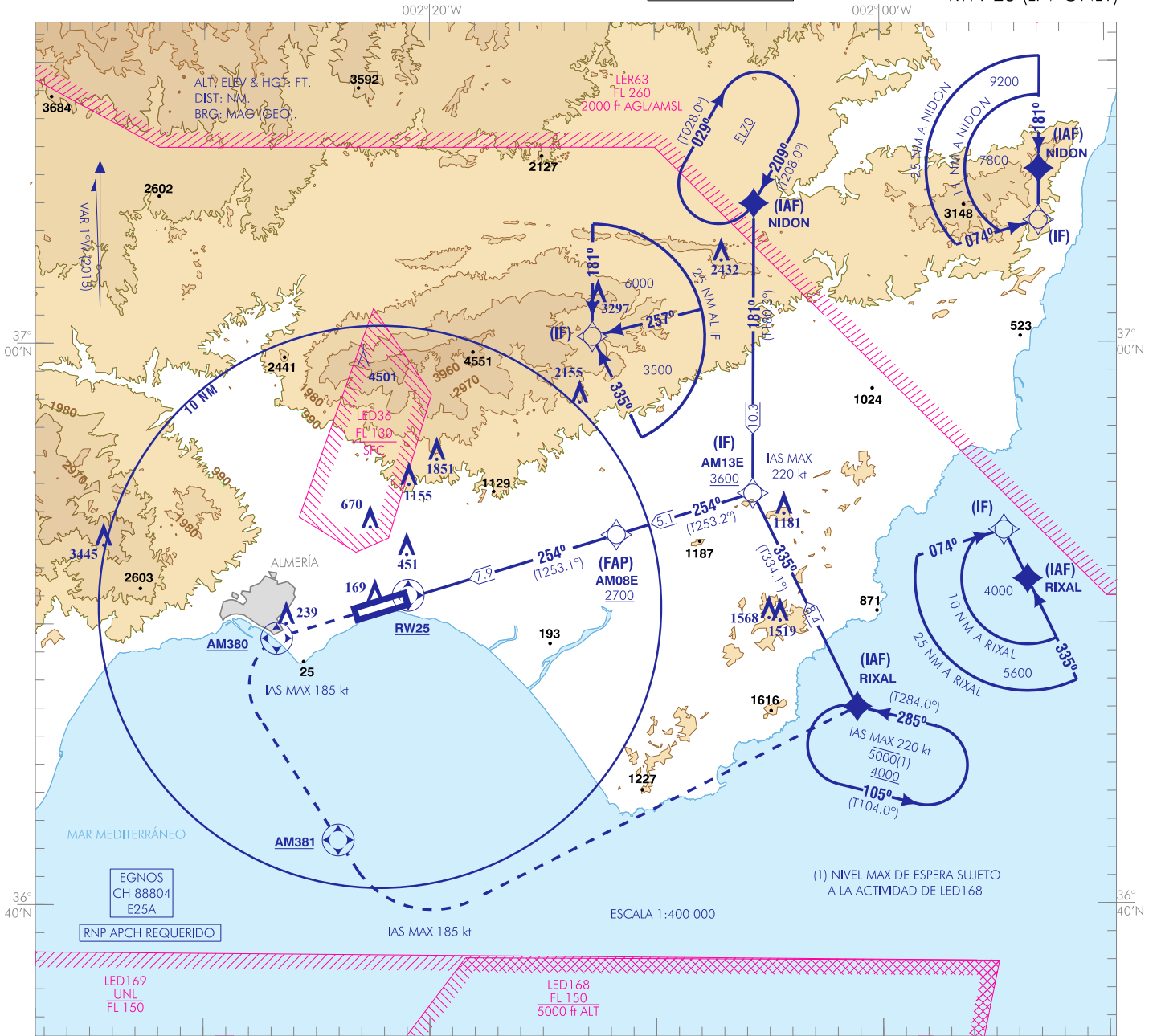


CARTA DE APROXIMACIÓN  
POR INSTRUMENTOS-OACI

ELEV AD  
70

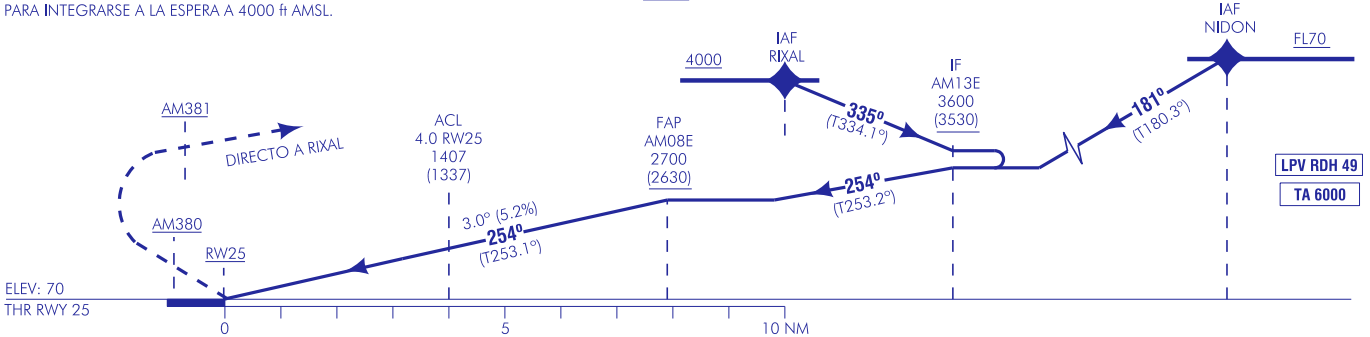
APP 118.350  
TWR 118.350  
GMC 121.700

ALMERÍA  
RNP Z  
RWY 25 (LPV ONLY)



FRUSTRADA: SUBIR DIRECTO A AM380. VIRAR A LA IZQUIERDA (IAS MAX 185 kt) DIRECTO A AM381. VIRAR A LA IZQUIERDA (IAS MAX 185 kt) DIRECTO A IAF RIXAL PARA INTEGRARSE A LA ESPERA A 4000 ft AMSL.

CAMBIOS: DENOMINACIÓN DEL PROCEDIMIENTO.



HGT REF ELEV THR RWY 25

OCA/H		A	B	C	D
STA	LPV	344 (274)	356 (286)	364 (294)	375 (305)
En circuito (H) sobre 16		770 (700)	1060 (990)	1650 (1580)	2350 (2280)

GS	kt	80	100	120	140	160	180
FAP-THR: 7.9 NM	min:s	5:57	4:45	3:58	3:24	2:58	2:39
FAP-MAPT:	min:s						
ROD: 5.2 %	ft/min	425	531	637	743	849	955
ALT/HGT RWY 25 FNA							
13 NM	12 NM	11 NM	10 NM	9 NM	8 NM	7 NM	6 NM
						2400 (2330)	2070 (2000)
						1740 (1670)	1410 (1340)
						1090 (1020)	760 (690)
						440 (370)	

**INTENCIONADAMENTE EN BLANCO**  
**INTENTIONALLY BLANK**

ALMERÍA AD

REQUISITOS DE LA BASE DE DATOS AERONÁUTICA  
AERONAUTICAL DATA BASE REQUIREMENTS

PROCEDIMIENTOS DE APROXIMACIÓN POR INSTRUMENTOS // INSTRUMENT APPROACH PROCEDURES

➔ RWY 25 RNP Z (LPV ONLY)

COORDENADAS WAYPOINTS // WAYPOINTS COORDINATES	
WAYPOINT	COORD
AM08E (FAP)	36°53'12.0"N 002°11'43.3"W
AM13E (IF)	36°54'40.3"N 002°05'40.3"W
AM380	36°49'30.8"N 002°26'46.5"W
AM381	36°42'19.8"N 002°24'02.9"W
NIDON (IAF)	37°05'00.5"N 002°05'35.6"W
RIXAL (IAF)	36°47'04.1"N 002°01'04.2"W
RW25 (LTP)	36°50'53.3"N 002°21'10.6"W

Aproximación final APV SBAS - Ángulo de descenso (Pendiente) // APV SBAS final approach - Descent angle (Slope)	3.00° (5.24%)
--------------------------------------------------------------------------------------------------------------------	---------------

DESCRIPCIÓN DEL PROCEDIMIENTO PROCEDURE DESCRIPTION			
DESCRIPCIÓN FORMAL FORMAL DESCRIPTION	DESCRIPCIÓN ABREVIADA ABBREVIATED DESCRIPTION	Código Path Terminator Previsto Expected Path Terminator Coding	Fly-Over Requerido Fly-Over Required
<b>NIDON (IAF)</b>			
NIDON a o por encima de FL70. NIDON at or above FL70.	NIDON [F070+]-	IF	-
A AM13E, a o por encima de 3600 ft, virar a la derecha, velocidad máxima 220 kt. To AM13E, at or above 3600 ft, turn right, maximum speed 220 kt.	AM13E [A3600+;R;K220]-	TF	-
A AM08E, a o por encima de 2700 ft. To AM08E, at or above 2700 ft.	AM08E [A2700+]-	TF	-
A RW25 a o por encima de 120 ft. To RW25 at or above 120 ft.	RW25 [A120+]	TF	Y
<b>APROXIMACIÓN FRUSTRADA // MISSED APPROACH</b>			
Directo a AM380, virar a la izquierda, velocidad máxima 185 kt. Direct to AM380, turn left, maximum speed 185 kt.	->AM380 [L;K185]-	DF	Y
Directo a AM381, virar a la izquierda, velocidad máxima 185 kt. Direct to AM381, turn left, maximum speed 185 kt.	->AM381 [L;K185]-	DF	Y
Directo a RIXAL a 4000 ft Direct to RIXAL at 4000 ft	->RIXAL [A4000]	DF	-

DESCRIPCIÓN DEL PROCEDIMIENTO PROCEDURE DESCRIPTION			
DESCRIPCIÓN FORMAL FORMAL DESCRIPTION	DESCRIPCIÓN ABREVIADA ABBREVIATED DESCRIPTION	Código Path Terminator Previsto Expected Path Terminator Coding	Fly-Over Requerido Fly-Over Required
<b>RIXAL (IAF)</b>			
RIXAL a 4000 ft mínimo, a 5000 ft máximo. RIXAL at 4000 ft minimum, at 5000 ft maximum.	RIXAL [A4000+;A5000-]	IF	-
A AM13E, a o por encima de 3600 ft, virar a la izquierda, velocidad máxima 220 kt. To AM13E, at or above 3600 ft, turn left, maximum speed 220 kt.	AM13E[A3600+;L;K220-]	TF	-
A AM08E, a o por encima de 2700 ft. To AM08E, at or above 2700 ft.	AM08W [A2700+]	TF	-
A RW25 a o por encima de 120 ft. To RW25 at or above 120 ft.	RW25 [A120+]	TF	Y
<b>APROXIMACIÓN FRUSTRADA // MISSED APPROACH</b>			
Directo a AM380, virar a la izquierda, velocidad máxima 185 kt. Direct to AM380, turn left, maximum speed 185 kt.	→AM380 [L;K185-]	DF	Y
Directo a AM381, virar a la izquierda, velocidad máxima 185 kt. Direct to AM381, turn left, maximum speed 185 kt.	→AM381 [L;K185-]	DF	Y
Directo a RIXAL a 4000 ft. Direct to RIXAL at 4000 ft.	→RIXAL [A4000]	DF	-

CIRCUITOS DE ESPERA // HOLDING PATTERN			
DESCRIPCIÓN FORMAL FORMAL DESCRIPTION	DESCRIPCIÓN ABREVIADA ABBREVIATED DESCRIPTION	Código Path Terminator Previsto Expected Path Terminator Coding	Fly-Over Requerido Fly-Over Required
<b>NIDON (IAF)</b>			
NIDON {HM;R;T208.0;1min} a o por encima de FL70. NIDON {HM;R;T208.0;1min} at or above FL70.	NIDON {HM;R;T208.0;1min;F070+}	HM	-
<b>RIXAL (IAF)</b>			
RIXAL {HM;L;T284.0;1min} a 4000 ft mínimo, a 5000 ft máximo, velocidad máxima 220 kt. (1) RIXAL {HM;L;T284.0;1min} at 4000 ft minimum, at 5000 ft maximum, maximum speed 220 kt. (1)	RIXAL {HM;L;T284.0;1min;A4000+;A5000-;K220-}	HM	-

DESCRIPCIÓN TABULAR DEL PROCEDIMIENTO PROCEDURE TABULAR DESCRIPTION											
Número de serie Serial number	Descriptor de trayectoria Path Terminator	Identificador de punto de recorrido Waypoint identifier	Sobrevuelo Fly-over	Curso/derrota Course/Track °M (°T)	Variación magnética Magnetic variation	Distancia Distance (NM)	Dirección de viraje Turn direction	Altitud Altitude (ft)	Velocidad Speed (kt)	VPA/TCH (°/ft)	Especificación de navegación Navigation specification
<b>NIDON (IAF)</b>											
01	IF	NIDON	-	-	+0.7	-	-	+FL70	-	-	RNP APCH
02	TF	AM13E	-	181 (180.3)	+0.7	10.3	R	+3600	-220	-	RNP APCH
03	TF	AM08E	-	254 (253.2)	+0.7	5.1	-	+2700	-	-	RNP APCH
04	TF	RW25	Y	254 (253.1)	+0.7	7.9	-	+120	-	-3.0/49	RNP APCH
<b>APROXIMACIÓN FRUSTRADA // MISSED APPROACH</b>											
05	DF	AM380	Y	-	+0.7	-	L	-	-185	-	RNP APCH
06	DF	AM381	Y	-	+0.7	-	L	-	-185	-	RNP APCH
07	DF	RIXAL	-	-	+0.7	-	-	@4000	-	-	RNP APCH

DESCRIPCIÓN TABULAR DEL PROCEDIMIENTO PROCEDURE TABULAR DESCRIPTION											
Número de serie Serial number	Descriptor de trayectoria Path Terminator	Identificador de punto de recorrido Waypoint identifier	Sobrevuelo Fly-over	Curso/derrota Course/Track °M (°T)	Variación magnética Magnetic variation	Distancia Distance (NM)	Dirección de viraje Turn direction	Altitud Altitude (ft)	Velocidad Speed (kt)	VPA/TCH (°/ft)	Especificación de navegación Navigation specification
<b>RIXAL (IAF)</b>											
01	IF	RIXAL	-	-	+0.7	-	-	+4000 -5000	-	-	RNP APCH
02	TF	AM13E	-	335 (334.1)	+0.7	8.4	L	+3600	-220	-	RNP APCH
03	TF	AM08E	-	254 (253.2)	+0.7	5.1	-	+2700	-	-	RNP APCH
04	TF	<u>RW25</u>	Y	254 (253.1)	+0.7	7.9	-	+120	-	-3.0/49	RNP APCH
<b>APROXIMACIÓN FRUSTRADA // MISSED APPROACH</b>											
05	DF	<u>AM380</u>	Y	-	+0.7	-	L	-	-185	-	RNP APCH
06	DF	<u>AM381</u>	Y	-	+0.7	-	L	-	-185	-	RNP APCH
07	DF	RIXAL	-	-	+0.7	-	-	@4000	-	-	RNP APCH

CIRCUITOS DE ESPERA // HOLDING PATTERN											
Número de serie Serial number	Descriptor de trayectoria Path Terminator	Identificador de punto de recorrido Waypoint identifier	Sobrevuelo Fly-over	Curso/derrota Course/Track °M (°T)	Variación magnética Magnetic variation	Distancia/ Tiempo de alejamiento Distance/ Outbound time	Dirección de viraje Turn direction	Altitud MNM MNM altitude (ft)	Altitud MAX MAX altitude (ft)	Velocidad Speed (kt)	Especificación de navegación Navigation specification
-	HM	NIDON	-	209 (208.0)	+0.7	1 MIN	R	FL70	-	-220	RNAV1
-	HM	RIXAL	-	285 (284.0)	+0.7	1 MIN	L	4000	(1) 5000	-220	RNAV1

(1) Altitud máxima sujeta a la actividad de LED168 // Maximum altitude subject to LED168 activity.

SBAS LPV FAS DATA BLOCK

FAS DATA BLOCK		
1	OPERATION MODE	00
2	SERVICE PROVIDER IDENTIFIER	01*
3	AIRPORT IDENTIFIER	LEAM
4	RUNWAY	RW25
5	APPROACH PERFORMANCE DESIGNATOR	0**
6	ROUTE INDICATOR	Z
7	REFERENCE PATH DATA SELECTOR (RPDS)	00
8	REFERENCE PATH IDENTIFIER	E25A***
9	LANDING THRESHOLD POINT (LTP) - LATITUDE	365053.3325N
10	LANDING THRESHOLD POINT (LTP) - LONGITUDE	0022110.5670W
11	LTP HEIGHT ABOVE ELLIPSOID (HAE)	+00709 (0070.9 m)
12	FLIGHT PATH ALIGNMENT POINT (FPAP) – LATITUDE	365023.0065N
13	FLIGHT PATH ALIGNMENT POINT (FPAP) – LONGITUDE	0022314.1165W
14	THRESHOLD CROSSING HEIGHT (TCH)	00049.2
15	TCH UNIT SELECTOR	0
16	GLIDE PATH ANGLE	03.00
17	COURSE WIDTH AT THRESHOLD	105.00
18	LENGTH OFFSET	0000
19	HORIZONTAL ALERT LIMIT (HAL)	40.0
20	VERTICAL ALERT LIMIT (VAL)	50.0
21	PRECISION APPROACH PATH POINT CRC REMINDER	5C237726
Non – FAS Data Block Fields		
22	ICAO Code	LE
23	LTP ORTHOMETRIC HEIGHT	+00214 (21.4 m)
24	FPAP ORTHOMETRIC HEIGHT	+00079 (7.9 m)
<b>NOTAS // NOTES:</b> *: Este valor "01" identifica a EGNOS como proveedor de servicio. // This value "01" identifies EGNOS as service provider. **: LPV. ***: "E" se refiere a EGNOS. // "E" refers to EGNOS.		