

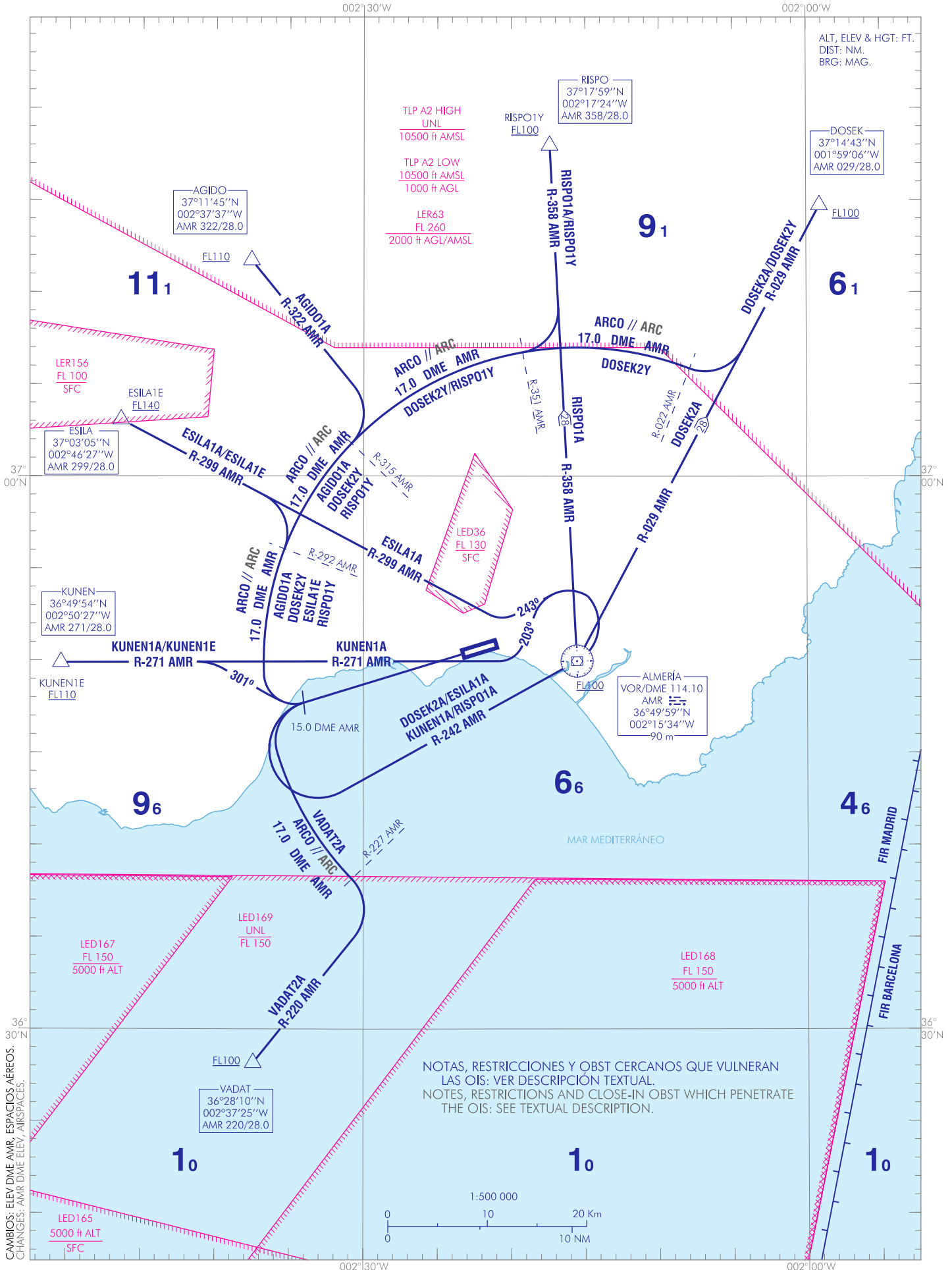
CARTA DE SALIDA NORMALIZADA
VUELO POR INSTRUMENTOS (SID)-OACI

TA 6000

APP 118.350
TWR 118.350

AGIDO1A DOSEK2A DOSEK2Y ESILA1A ESILA1E
KUNEN1A KUNEN1E RISPO1A RISPO1Y VADAT2A

ALMERÍA
RWY 25



INTENCIONADAMENTE EN BLANCO
INTENTIONALLY BLANK

ALMERÍA AD

SALIDAS NORMALIZADAS POR INSTRUMENTOS (SID)

PISTA 25

SALIDA AGIDO UNO ALPHA (AGIDO1A). Sujeta a la actividad de la LER63.

Subir en rumbo de pista hasta 15.0 DME AMR. Virar a la derecha para interceptar y seguir arco 17.0 DME AMR hasta R-315 AMR. Virar a la izquierda para seguir R-322 AMR directo a cruzar AGIDO a FL110 o superior.

Pendiente mínima de ascenso 6.1% hasta FL80.

SALIDA DOSEK DOS ALPHA (DOSEK2A). Sujeta a la actividad de la LER63.

Subir en rumbo de pista hasta 15.0 DME AMR. Virar a la izquierda para interceptar y seguir R-242 AMR directo a cruzar VOR/DME AMR a FL100 o superior. Proceder por R-029 AMR directo a cruzar DOSEK a FL100 o superior.

Pendiente mínima de ascenso 6.0% hasta FL100.

SALIDA DOSEK DOS YANKEE (DOSEK2Y). Sujeta a la actividad de la LER63.

Subir en rumbo de pista hasta 15.0 DME AMR. Virar a la derecha para interceptar y seguir arco 17.0 DME AMR hasta R-022 AMR. Virar a la izquierda para seguir R-029 AMR directo a cruzar DOSEK a FL100 o superior.

Pendiente mínima de ascenso 6.1% hasta FL80.

SALIDA ESILA UNO ALPHA (ESILA1A)

Subir en rumbo de pista hasta 15.0 DME AMR. Virar a la izquierda para interceptar y seguir R-242 AMR directo a cruzar VOR/DME AMR a FL100 o superior. Virar a la izquierda para seguir rumbo magnético 243° hasta interceptar y seguir R-299 AMR directo a ESILA.

Pendiente mínima de ascenso 6.5% hasta FL140.

SALIDA ESILA UNO ECHO (ESILA1E). Solo previa autorización ATC.

Subir en rumbo de pista hasta 15.0 DME AMR. Virar a la derecha para interceptar y seguir arco 17.0 DME AMR hasta R-292 AMR. Virar a la izquierda para seguir R-299 AMR directo a cruzar ESILA a FL140 o superior.

Pendiente mínima de ascenso 8.5% hasta FL140.

SALIDA KUNEN UNO ALPHA (KUNEN1A)

Subir en rumbo de pista hasta 15.0 DME AMR. Virar a la izquierda para interceptar y seguir R-242 AMR directo a cruzar VOR/DME AMR a FL100 o superior. Virar a la izquierda para seguir rumbo magnético 203° hasta interceptar y seguir R-271 AMR directo a KUNEN.

Pendiente mínima de ascenso 6.0% hasta FL100.

SALIDA KUNEN UNO ECHO (KUNEN1E). Solo previa autorización ATC.

Subir en rumbo de pista hasta 15.0 DME AMR. Virar a la derecha para seguir rumbo magnético 301° hasta interceptar y seguir R-271 AMR directo a cruzar KUNEN a FL110 o superior.

Pendiente mínima de ascenso 8.5% hasta FL110.

SALIDA RISPO UNO ALPHA (RISPO1A). Sujeta a la actividad de la LER63.

Subir en rumbo de pista hasta 15.0 DME AMR. Virar a la izquierda para interceptar y seguir R-242 AMR directo a cruzar VOR/DME AMR a FL100 o superior. Proceder por R-358 AMR directo a RISPO.

Pendiente mínima de ascenso 6.0% hasta FL100.

SALIDA RISPO UNO YANKEE (RISPO1Y). Sujeta a la actividad de la LER63.

Subir en rumbo de pista hasta 15.0 DME AMR. Virar a la derecha para interceptar y seguir arco 17.0 DME AMR hasta R-351 AMR. Virar a la izquierda para seguir R-358 AMR directo a cruzar RISPO a FL100 o superior.

Pendiente mínima de ascenso 6.1% hasta FL80.

STANDARD INSTRUMENTS DEPARTURES (SID)

RUNWAY 25

AGIDO ONE ALPHA DEPARTURE (AGIDO1A). Subject to LER63 activity.

Climb on runway heading up to 15.0 DME AMR. Turn right to intercept and follow arc 17.0 DME AMR up to R-315 AMR. Turn left to follow R-322 AMR direct to cross AGIDO at FL110 or above.

Minimum climb gradient of 6.1% up to FL80.

DOSEK TWO ALPHA DEPARTURE (DOSEK2A). Subject to LER63 activity.

Climb on runway heading up to 15.0 DME AMR. Turn left to intercept and follow R-242 AMR direct to cross VOR/DME AMR at FL100 or above. Proceed on R-029 AMR direct to cross DOSEK at FL100 or above.

Minimum climb gradient of 6.0% up to FL100.

DOSEK TWO YANKEE DEPARTURE (DOSEK2Y). Subject to LER63 activity.

Climb on runway heading up to 15.0 DME AMR. Turn right to intercept and follow arc 17.0 DME AMR up to R-022 AMR. Turn left to follow R-029 AMR direct to cross DOSEK at FL100 or above.

Minimum climb gradient of 6.1% up to FL80.

ESILA ONE ALPHA DEPARTURE (ESILA1A)

Climb on runway heading up to 15.0 DME AMR. Turn left to intercept and follow R-242 AMR direct to cross VOR/DME AMR at FL100 or above. Turn left to follow magnetic heading 243° to intercept and follow R-299 AMR direct to ESILA.

Minimum climb gradient of 6.5% up to FL140.

ESILA ONE ECHO DEPARTURE (ESILA1E). Only prior ATC clearance.

Climb on runway heading up to 15.0 DME AMR. Turn right to intercept and follow arc 17.0 DME AMR up to R-292 AMR. Turn left to follow R-299 AMR direct to cross ESILA at FL140 or above.

Minimum climb gradient of 8.5% up to FL140.

KUNEN ONE ALPHA DEPARTURE (KUNEN1A)

Climb on runway heading up to 15.0 DME AMR. Turn left to intercept and follow R-242 AMR direct to cross VOR/DME AMR at FL100 or above. Turn left to follow magnetic heading 203° to intercept and follow R-271 AMR direct to KUNEN.

Minimum climb gradient of 6.0% up to FL100.

KUNEN ONE ECHO DEPARTURE (KUNEN1E). Only prior ATC clearance.

Climb on runway heading up to 15.0 DME AMR. Turn right to follow magnetic heading 301° to intercept and follow R-271 AMR direct to cross KUNEN at FL110 or above.

Minimum climb gradient of 8.5% up to FL110.

RISPO ONE ALPHA DEPARTURE (RISPO1A). Subject to LER63 activity.

Climb on runway heading up to 15.0 DME AMR. Turn left to intercept and follow R-242 AMR direct to cross VOR/DME AMR at FL100 or above. Proceed on R-358 AMR direct to RISPO.

Minimum climb gradient of 6.0% up to FL100.

RISPO ONE YANKEE DEPARTURE (RISPO1Y). Subject to LER63 activity.

Climb on runway heading up to 15.0 DME AMR. Turn right to intercept and follow arc 17.0 DME AMR up to R-351 AMR. Turn left to follow R-358 AMR direct to cross RISPO at FL100 or above.

Minimum climb gradient of 6.1% up to FL80.

SALIDA VADAT DOS ALPHA (VADAT2A)

Subir en rumbo de pista hasta 15.0 DME AMR. Virar a la izquierda para interceptar y seguir arco 17.0 DME AMR hasta R-227 AMR. Virar a la derecha para seguir R-220 AMR directo a cruzar VADAT a FL100 o superior.

Pendiente mínima de ascenso 5.0% hasta 5000 ft.

Pendiente mínima de ascenso 4.9% desde 5000 ft hasta FL100.

VADAT TWO ALPHA DEPARTURE (VADAT2A)

Climb on runway heading up to 15.0 DME AMR. Turn left to intercept and follow arc 17.0 DME AMR up to R-227 AMR. Turn right to follow R-220 AMR direct to cross VADAT at FL100 or above.

Minimum climb gradient of 5.0% up to 5000 ft.

Minimum climb gradient of 4.9% from 5000 ft up to FL100.

OBSTÁCULOS CERCANOS // CLOSE-IN OBSTACLES

OBSTÁCULOS OBSTACLES	RWY	LATITUD LATITUDE	LONGITUD LONGITUDE	HGT (ft)	ALT (ft)
Camino // Road	25	36°50'26.6"N	002°23'21.5"W	16	49
Árbol // Tree	25	36°50'25.2"N	002°23'29.6"W	42	71
Árbol // Tree	25	36°50'25.5"N	002°23'27.9"W	69	100

OBSTÁCULOS SIGNIFICATIVOS // SIGNIFICANT OBSTACLES

OBSTÁCULOS OBSTACLES	RWY	LATITUD LATITUDE	LONGITUD LONGITUDE	HGT (ft)	ALT (ft)
Cota // Spot	25	36°49'53.9"N	002°32'49.2"W	0	1181
Cota // Spot	25	36°49'59.1"N	002°33'41.9"W	0	1552
Cota // Spot	25	36°50'09.7"N	002°30'57.1"W	0	899
Cota // Spot	25	36°51'17.2"N	002°34'47.9"W	0	2641
Vértice geodésico // Geodesic vertex	25	36°53'06.1"N	002°35'00.1"W	–	3561
Vértice geodésico // Geodesic vertex	25	36°51'17.0"N	002°32'49.0"W	–	2603
Vértice geodésico // Geodesic vertex	25	36°53'07.2"N	002°39'07.1"W	–	4142
Vértice geodésico // Geodesic vertex	25	36°54'37.8"N	002°39'32.5"W	–	4739
Vértice geodésico // Geodesic vertex	25	36°55'01.1"N	002°40'40.2"W	–	4918
Cota // Spot	25	36°50'35.1"N	002°37'51.3"W	0	2077
Cota // Spot	25	36°51'12.0"N	002°39'05.4"W	0	2507
Cota // Spot	25	36°53'09.7"N	002°43'33.7"W	0	4649
Cota // Spot	25	36°53'46.8"N	002°43'25.1"W	0	4800
Cota // Spot	25	36°51'46.1"N	002°45'26.7"W	0	5377
Cota // Spot	25	36°52'48.2"N	002°48'04.6"W	0	6939
Cota // Spot	25	36°52'50.9"N	002°46'36.4"W	0	6299
Vértice geodésico // Geodesic vertex	25	36°52'11.9"N	002°47'37.6"W	–	6550
Vértice geodésico // Geodesic vertex	25	36°54'21.5"N	002°50'10.7"W	–	7335
Vértice geodésico // Geodesic vertex	25	36°54'24.6"N	002°50'07.6"W	–	7311
Cota // Spot	25	36°59'15.0"N	002°19'23.5"W	0	4400
Antena // Antenna	25	36°59'16.0"N	002°22'58.0"W	328	4501
Vértice geodésico // Geodesic vertex	25	36°59'42.7"N	002°18'04.4"W	–	4550