

PLANO DE AERÓDROMO-OACI

43°33'49"N  
006°02'05"W

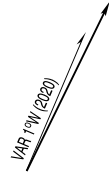
ELEV 127

TWR 118.150 MHz  
GMC 121.705 C

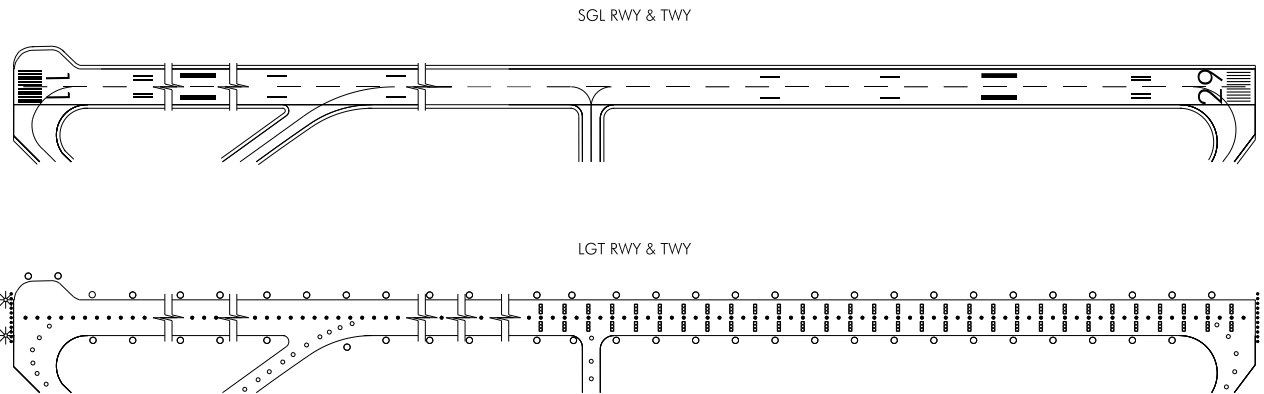
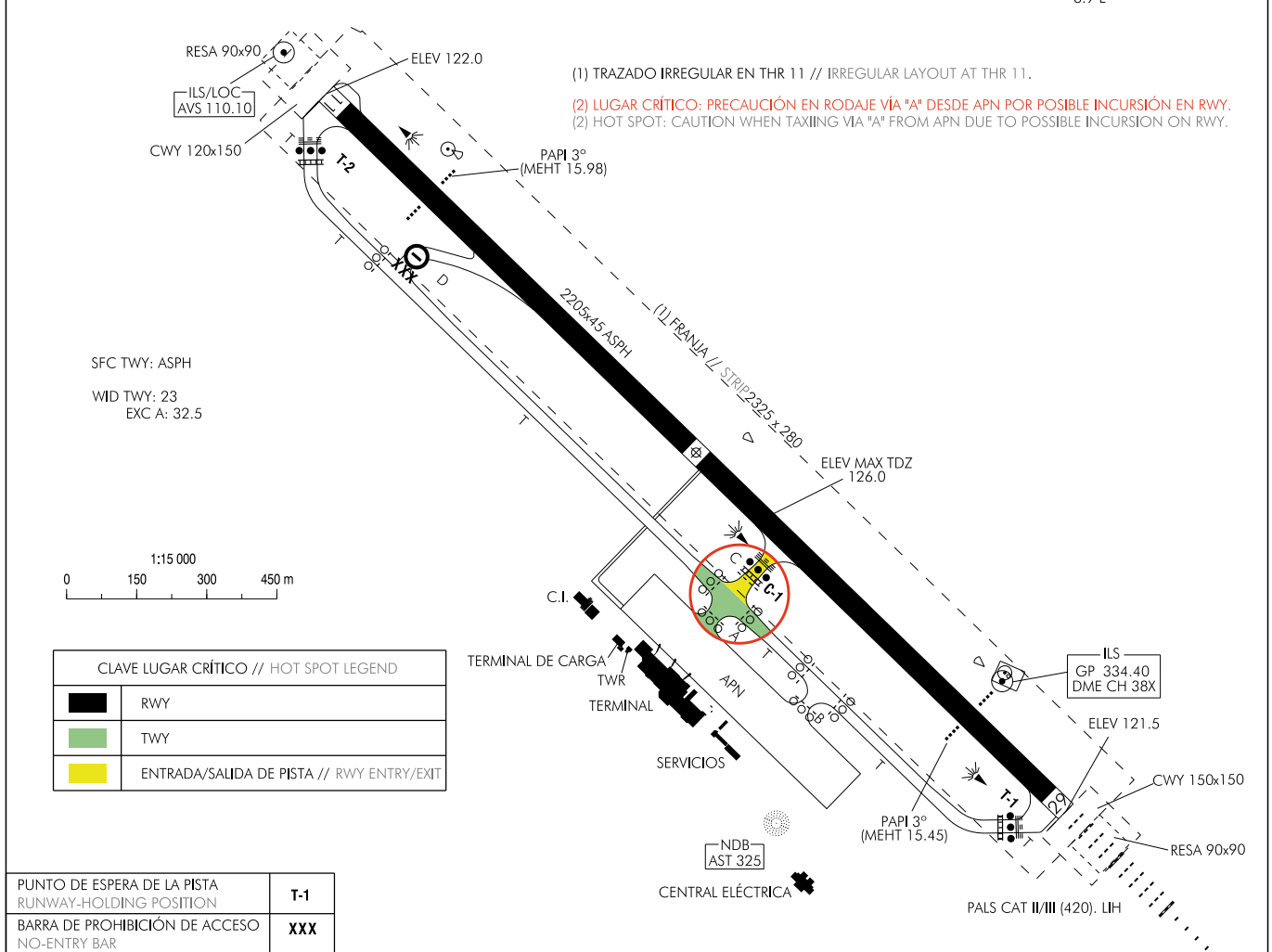
ASTURIAS

RWY	DIRECCIÓN DIRECTION	THR	RESISTENCIA STRENGTH
11	109°	43°33'59.90"N 006°02'51.33"W	RWY: PCN 110/F/A/W/T. PRIMEROS // FIRST 150M FM THR 11 PCN: 66/F/A/W/T. PRIMEROS // FIRST 135M FM THR 29 PCN: 66/F/A/W/T.  TWY: T DESDE // FROM THR 29 HASTA // UP TO A: PCN 128 F/A/W/T; T DESDE // FROM A HASTA PUNTO DE ESPERA DE LA PISTA // UP TO RUNWAY-HOLDING POSITION T-2: PCN 76/F/A/W/T; A, C, D, T DESDE PUNTO DE ESPERA DE LA PISTA // FROM RUNWAY-HOLDING POSITION T-2 HASTA // UP TO THR 11: PCN 129 F/A/W/T; B: PCN 119 F/A/W/T.
29	289°	43°33'37.79"N 006°01'17.94"W	APN: PRKG 1 & 2: PCN 81/R/B/W/T; PRKG 3,4 & 5: PCN 148/R/C/W/T; PRKG 6,7 & 8A: PCN 58/R/A/W/T; PRKG 8, 9 & AG: PCN 70/R/A/W/T.

ELEV, DIM: M  
BRG: MAG



RÉGIMEN DE VARIACIÓN ANUAL  
ANNUAL RATE OF CHANGE:  
8.9'E



CAMBIOS: FREQ GMC.  
CHANGES: GMC FREQ.

**INTENCIONADAMENTE EN BLANCO**  
**INTENTIONALLY BLANK**