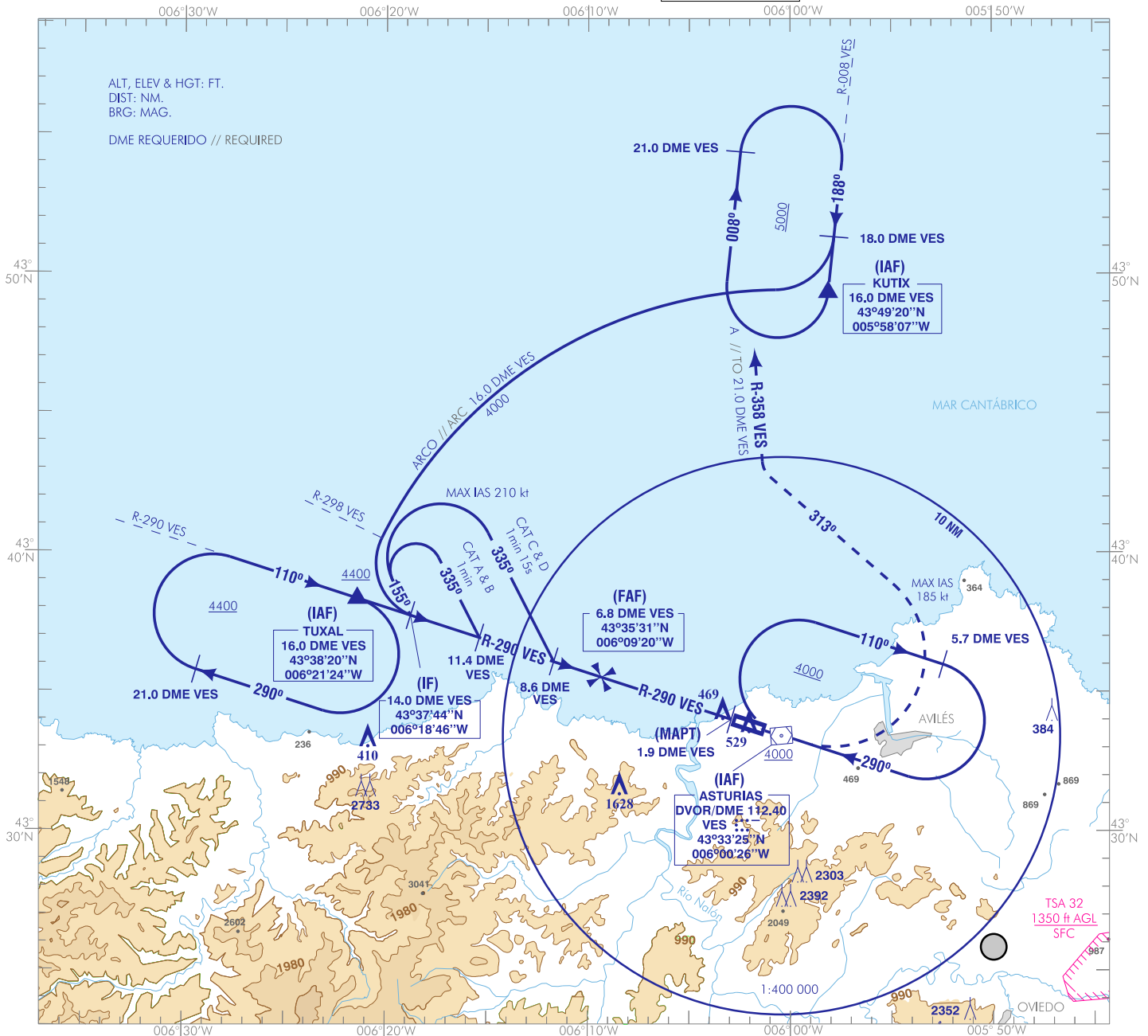


CARTA DE APROXIMACIÓN
POR INSTRUMENTOS-OACI

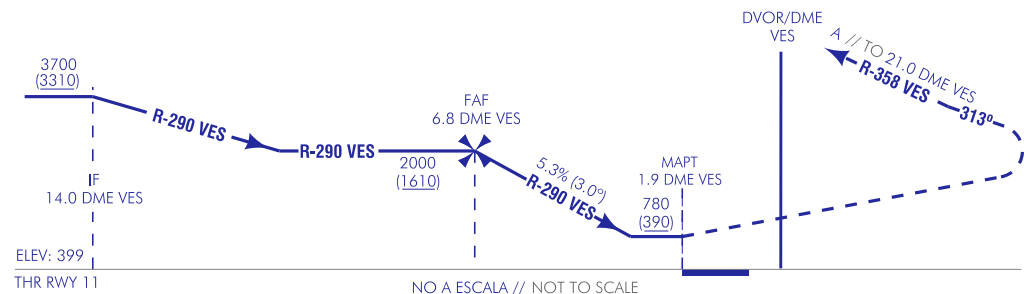
ELEV AD
414
VAR 2°W (2015)

APP 118.150
TWR 118.150
GMC 121.700

ASTURIAS
VOR
RWY 11



- NO VIRAR ANTES DEL MAPT
FRUSTADA: SUBIR DIRECTO A DVOR/DME VES. VIRAR A LA IZQUIERDA (IAS MAX VIRAJE 185 kt) A RUMBO MAGNÉTICO 313° PARA SEGUIR R-358 VES DIRECTO A 21.0 DME VES ASCIENDIENDO A 4000 PARA INTEGRARSE EN LA ESPERA EN KUTIX.
 - DO NOT TURN BEFORE THE MAPT
MISSED APCH: CLIMB DIRECT TO DVOR/DME VES. TURN LEFT (MAX TURNING IAS 185 kt) TO MAGNETIC HEADING 313° TO FOLLOW R-358 VES DIRECT TO 21.0 DME VES CLIMBING TO 4000 TO JOIN THE HOLDING PATTERN OVER KUTIX.



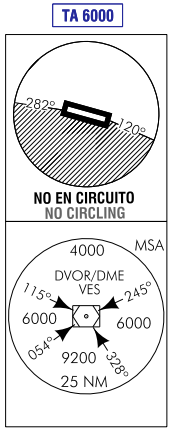
CAMBIOS: ALT. MIN EN LA ESPERA SOBRE KUTIX. CHANGES: MIN. ALT. AT HOLDING PATTERN OVER KUTIX.

HGT REF ELEV THR RWY 11

OCA/H	A	B	C	D
2.5%		780 (390)		
STA				
En circuito(H) sobre Circling (H) over	414	1050 (640)	1150 (740)	1220 (810)

GS	kt	80	100	120	140	160	180
FAF-THR:	min:s						
FAF-MAPT:	min:s	CONOMETRAJE NO AUTORIZADO // TIMING NOT AUTHORIZED					
ROD: 5.3 %	ft/min	431	539	647	755	862	970

ALT/HGT DME (VES) FNA												
13	12	11	10	9	8	7	6	5	4	3	2	1
									1800 (1400)	1470 (1070)	1150 (750)	830 (430)



ASTURIAS AD

REQUISITOS DE LA BASE DE DATOS AERONÁUTICA
AERONAUTICAL DATA BASE REQUIREMENTS

PROCEDIMIENTOS DE APROXIMACIÓN POR INSTRUMENTOS // INSTRUMENT APPROACH PROCEDURES

VOR RWY 11

PUNTO POINT	LATITUD LATITUDE	LONGITUD LONGITUDE	AZIMUT VERDADERO TRUE BEARING	DISTANCIA DME DME DISTANCE (NM)
KUTIX (IAF)	43°49'20.3"N	005°58'06.9"W	006.00° VES	16.00 DME VES
TUXAL (IAF)	43°38'20.3"N	006°21'23.7"W	288.00° VES	16.00 DME VES
DVOR/DME VES (IAF)	43°33'25.5"N	006°00'26.4"W	—	—
IF	43°37'43.7"N	006°18'46.3"W	288.00° VES	14.00 DME VES
FAF	43°35'31.3"N	006°09'20.3"W	288.00° VES	6.80 DME VES
MAPT	43°34'00.8"N	006°02'55.5"W	288.00° VES	1.90 DME VES
Aproximación final de no precisión - Pendiente (Ángulo de descenso) // Non-precision final approach - Slope (Descent angle)				5.32% (3.05°)