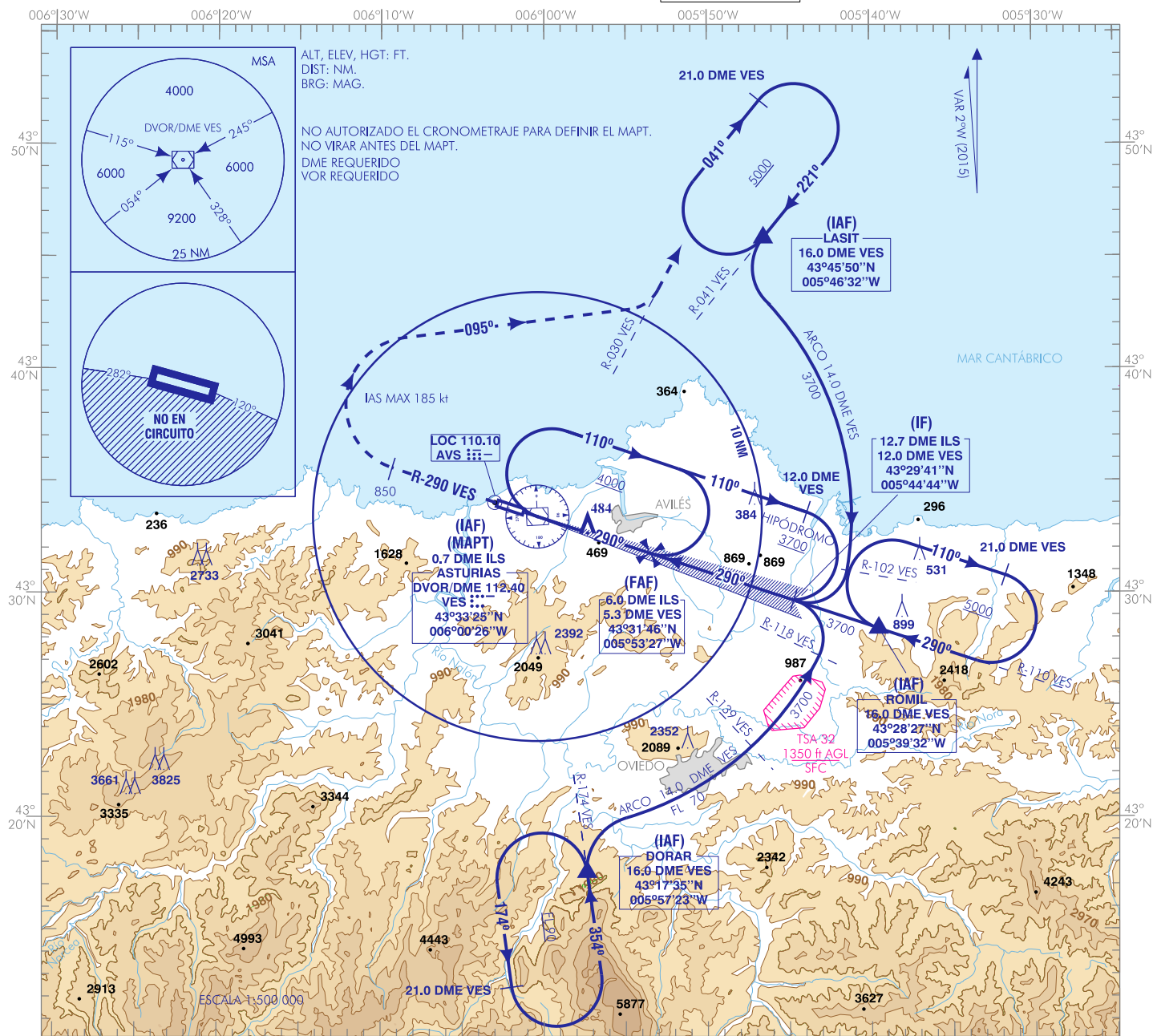


CARTA DE APROXIMACIÓN
POR INSTRUMENTOS-OACI

ELEV AD
414

APP 118.150
TWR 118.150
GMC 121.700

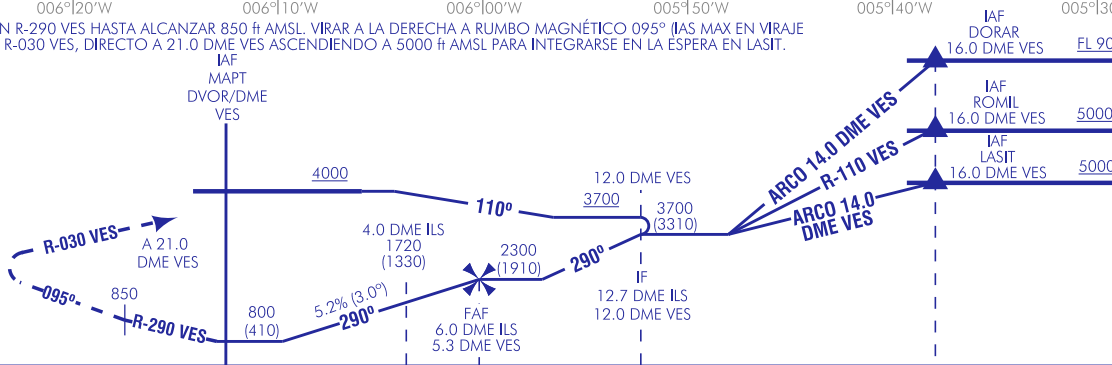
ASTURIAS
LOC Z
RWY 29



FRUSTRADA: SUBIR EN R-290 VES HASTA ALCANZAR 850 ft AMSL. VIRAR A LA DERECHA A RUMBO MAGNÉTICO 095° (IAS MAX EN VIRAJE 185 kt) PARA SEGUIR R-030 VES, DIRECTO A 21.0 DME VES ASCIENDIENDO A 5000 ft AMSL PARA INTEGRARSE EN LA ESPERA EN LASIT.

TA 6000

NO A ESCALA



ELEV: 399
THR RWY 29

HGT REF ELEV THR RWY 29

OCA/H	A	B	C	D
STA	800 (410)			
	2.5%			
	En circuito (H) sobre 414			
	970 (560)	1070 (660)	1290 (880)	

GS	kt	80	100	120	140	160	180
FAF-THR:	min:s						
FAF-MAPT:	min:s						
ROD: 5.2%	ft/min	422	528	634	739	845	950
ALT/HGT DME (ILS) FNA							
13 DME	12 DME	11 DME	10 DME	9 DME	8 DME	7 DME	6 DME
5 DME	4 DME	3 DME	2 DME	1 DME			
2040 (1640)	1720 (1320)	1400 (1010)	1090 (690)				

CAMBIOS: RENUMERACIÓN, ELEV AD.

ASTURIAS AD

REQUISITOS DE LA BASE DE DATOS AERONÁUTICA
 AERONAUTICAL DATA BASE REQUIREMENTS

PROCEDIMIENTOS DE APROXIMACIÓN POR INSTRUMENTOS / INSTRUMENT APPROACH PROCEDURES

RWY 29 LOC Z

PUNTO POINT	LATITUD LATITUDE	LONGITUD LONGITUDE	AZIMUT VERDADERO TRUE BEARING	DISTANCIA DME DME DISTANCE (NM)
LASIT (IAF)	43°45'50.4"N	005°46'32.1"W	039.00° VES	16.00 DME VES
ROMIL (IAF)	43°28'26.9"N	005°39'32.5"W	108.00° VES	16.00 DME VES
DORAR (IAF)	43°17'34.7"N	005°57'22.6"W	172.00° VES	16.00 DME VES
DVOR/DME VES (IAF/MAPT)	43°33'25.5"N	006°00'26.4"W	-	-
IF	43°29'41.1"N	005°44'44.1"W	108.03° LOC AVS	12.68 DME ILS
FAF	43°31'46.1"N	005°53'27.4"W	108.03° LOC AVS	6.00 DME ILS
Aproximación final de no precisión - Ángulo de descenso (Pendiente) Non-precision final approach - Descent angle (Slope)				2.98° (5.21%)