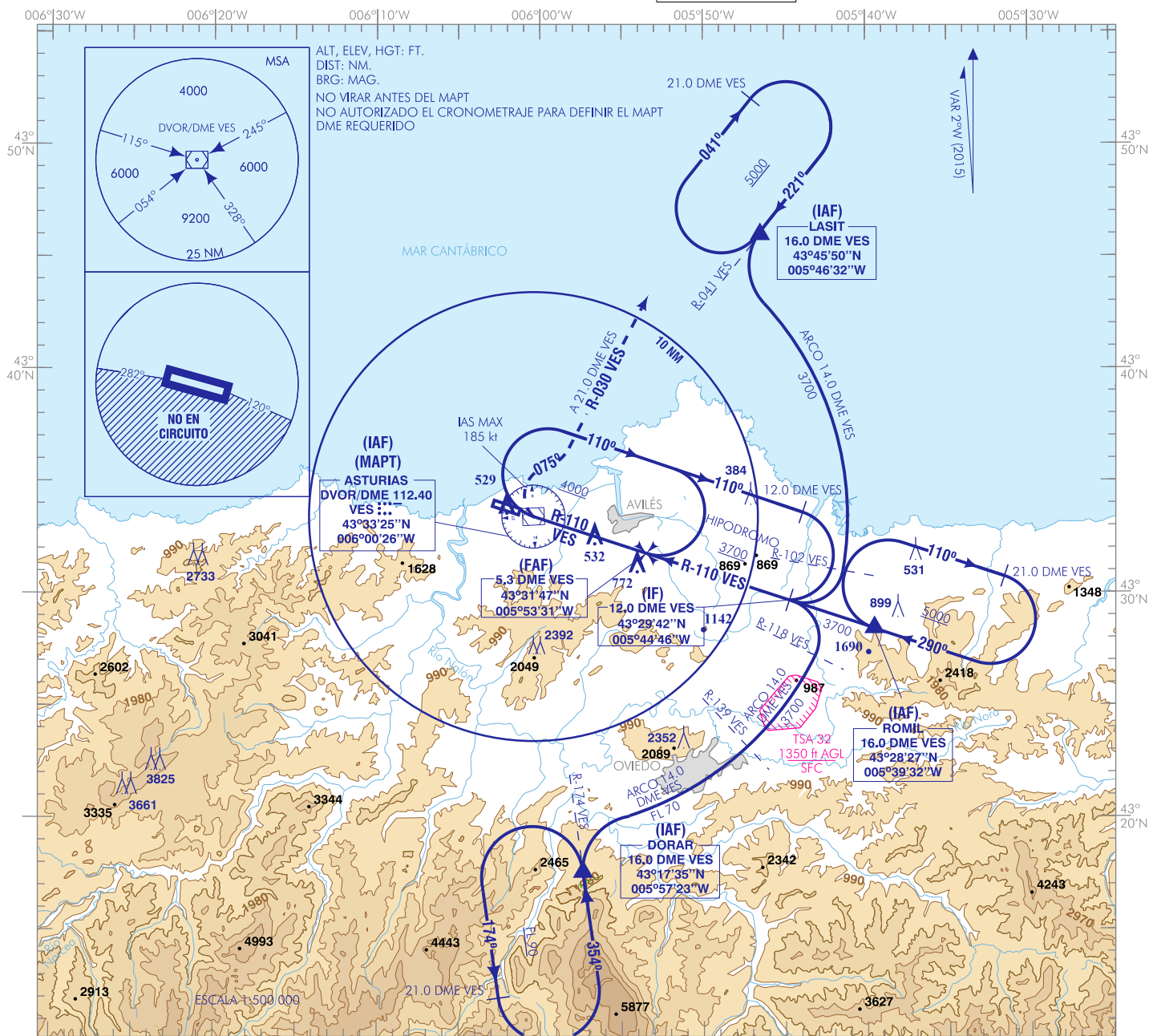


CARTA DE APROXIMACIÓN
POR INSTRUMENTOS-OACI

ELEV AD
414

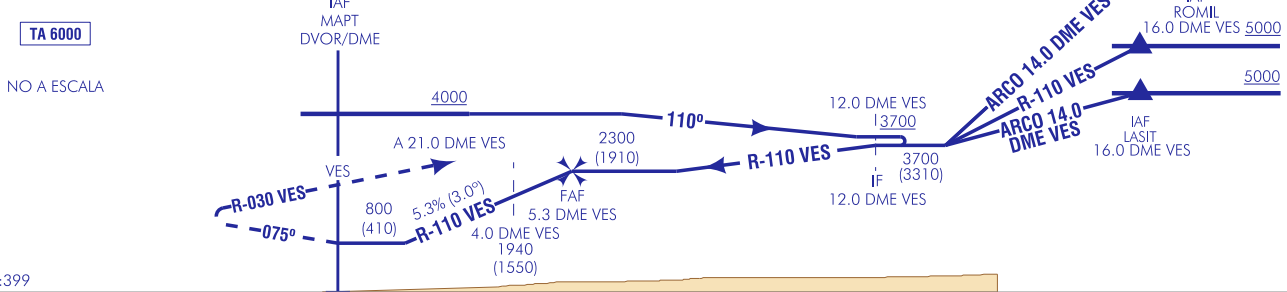
APP 118.150
TWR 118.150
GMC 121.700

ASTURIAS
VOR
RWY 29



FRUSTRADA: VIRAR A LA DERECHA AL LLEGAR AL MAPT (IAS MAX VIRAJE 185 kt) A RUMBO MAGNÉTICO 075° PARA SEGUIR R-030 VES DIRECTO A 21.0 DME VES, ASCIENDIENDO A 5000 ft AMSL PARA INTEGRARSE EN LA ESPERA EN LASIT.

CAMBIOS: RENUMERACIÓN, ELEV AD, TABLA GS/ROD.



OCA/H	A	B	C	D
STA	2.5%	800 (410)		
En círculo (H) sobre 414	970 (560)	1070 (660)	1230 (820)	

GS	kt	80	100	120	140	160	180					
FAF-THR:	min:s											
FAF-MAPT:	min:s											
ROD: 5.3%	ft/min	425	532	638	744	851	957					
ALT/HGT DME (VES) FNA												
13 DME	12 DME	11 DME	10 DME	9 DME	8 DME	7 DME	6 DME	5 DME	4 DME	3 DME	2 DME	1 DME
								2260 (1860)	1940 (1540)	1620 (1220)	1300 (900)	980 (580)

ASTURIAS AD

REQUISITOS DE LA BASE DE DATOS AERONÁUTICA
 AERONAUTICAL DATA BASE REQUIREMENTS

PROCEDIMIENTOS DE APROXIMACIÓN POR INSTRUMENTOS / INSTRUMENT APPROACH PROCEDURES

RWY 29 VOR

PUNTO POINT	LATITUD LATITUDE	LONGITUD LONGITUDE	AZIMUT VERDADERO TRUE BEARING	DISTANCIA DME DME DISTANCE (NM)
LASIT (IAF)	43°45'50.4"N	005°46'32.1"W	039.00° VES	16.00 DME VES
ROMIL (IAF)	43°28'26.9"N	005°39'32.5"W	108.00° VES	16.00 DME VES
DORAR (IAF)	43°17'34.7"N	005°57'22.6"W	172.00° VES	16.00 DME VES
DVOR/DME VES (IAF/MAPT)	43°33'25.5"N	006°00'26.4"W	-	-
IF	43°29'42.0"N	005°44'45.6"W	108.00° VES	12.00 DME VES
FAF	43°31'47.1"N	005°53'30.6"W	108.00° VES	5.30 DME VES
Aproximación final de no precisión - Ángulo de descenso (Pendiente) Non-precision final approach - Descent angle (Slope)				3.00° (5.25%)