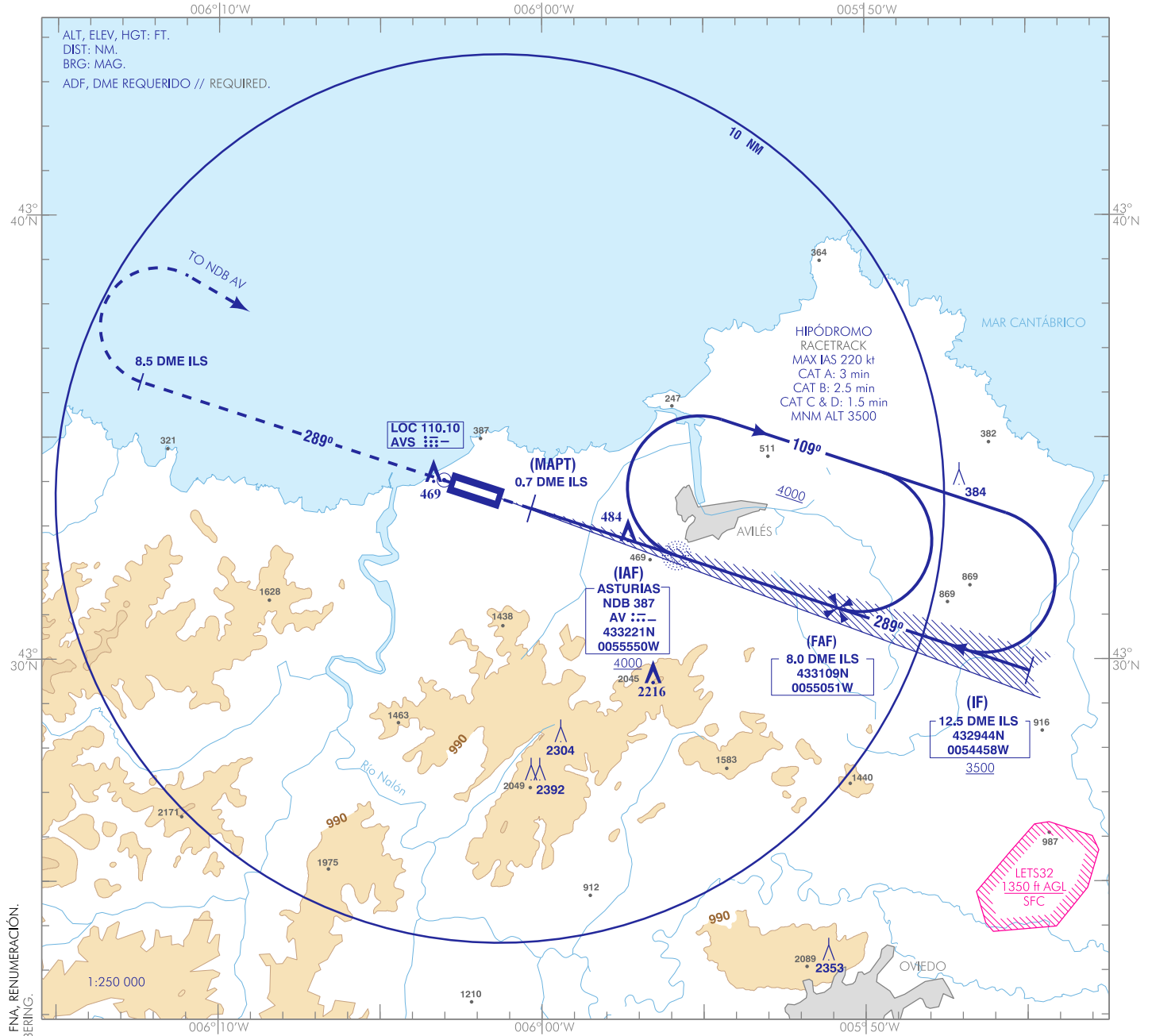


CARTA DE APROXIMACIÓN  
POR INSTRUMENTOS-OACI

ELEV AD  
416 ft  
VAR 1°W (2020)

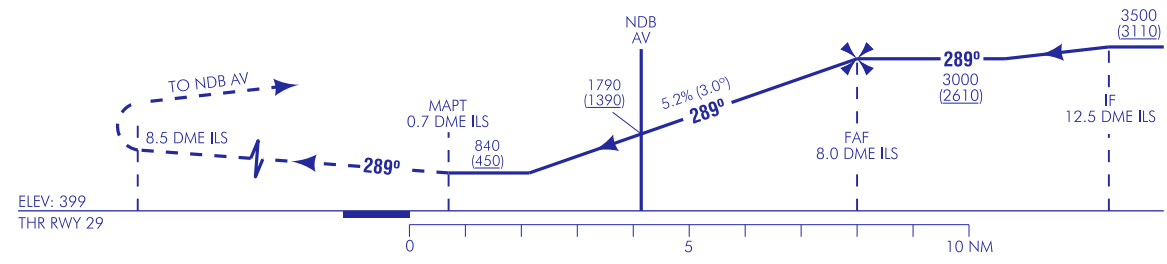
APP 118.150 MHz  
TWR 118.150 MHz  
GMC 121.705 C

ASTURIAS  
LOC Y  
RWY 29



**FRUSTRADA:** SUBIR EN RUMBO DE PISTA HASTA 8.5 DME ILS. VIRAR A LA DERECHA DIRECTO A NDB AV SUBIENDO A 4000 PARA INTEGRARSE A LA ESPERA.  
**MISSED APCH:** CLIMB ON RUNWAY HEADING UP TO 8.5 DME ILS. TURN RIGHT DIRECT TO NDB AV CLIMBING TO 4000 TO JOIN THE HOLDING.

CAMBIOS: ALTITUD DE HIPÓDROMO E IF; PENDIENTE Y CUADROS GS/ROD Y ALT/HGT DME (ILS) FNA; RENUMERACIÓN. CHANGES: RACETRACK AND IF ALTITUDE; GS/ROD AND ALT/HGT DME (ILS) FNA BOXES; RENUMBERING.

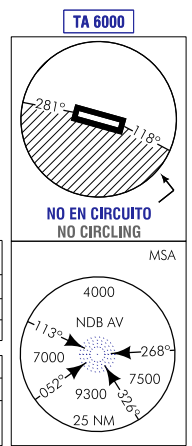


HGT REF ELEV THR RWY 29

	OCA/H	A	B	C	D
STA	2.5%		840 (450)		
En círculo (H) sobre Circling (H) over	416	970 (560)	1070 (660)	1290 (880)	

GS	kt	80	100	120	140	160	180
FAF-THR:	min:s						
FAF-MAPT: 7.3 NM	min:s	5:29	4:23	3:39	3:08	2:44	2:26
ROD: 5.2 %	ft/min	425	531	638	744	850	957

ALT/HGT DME (ILS) FNA												
13	12	11	10	9	8	7	6	5	4	3	2	1
						2690 (2290)	2370 (1970)	2050 (1650)	1730 (1330)	1410 (1010)	1090 (690)	



ASTURIAS AD

REQUISITOS DE LA BASE DE DATOS AERONÁUTICA  
 AERONAUTICAL DATABASE REQUIREMENTS

PROCEDIMIENTOS DE APROXIMACIÓN POR INSTRUMENTOS // INSTRUMENT APPROACH PROCEDURES

LOC Y RWY 29

PUNTO POINT	LAT	LONG	AZIMUT VERDADERO TRUE BEARING	DISTANCIA DME DME DISTANCE (NM)
L AV (IAF)	433220.7N	0055549.9W	-	-
IF	432943.7N	0054455.0W	108.03° LOC AVS	12.54 DME ILS
FAF	433108.7N	0055050.6W	108.03° LOC AVS	8.00 DME ILS
MAPT	433324.8N	0060023.0W	108.03° LOC AVS	0.70 DME ILS
→ Aproximación final de no precisión - Pendiente (Ángulo de descenso) // Non-precision final approach - Slope (Descent angle)				5.25% (3.00°)