

CARTA DE SALIDA NORMALIZADA
VUELO POR INSTRUMENTOS (SID)-OACI

TA 6000

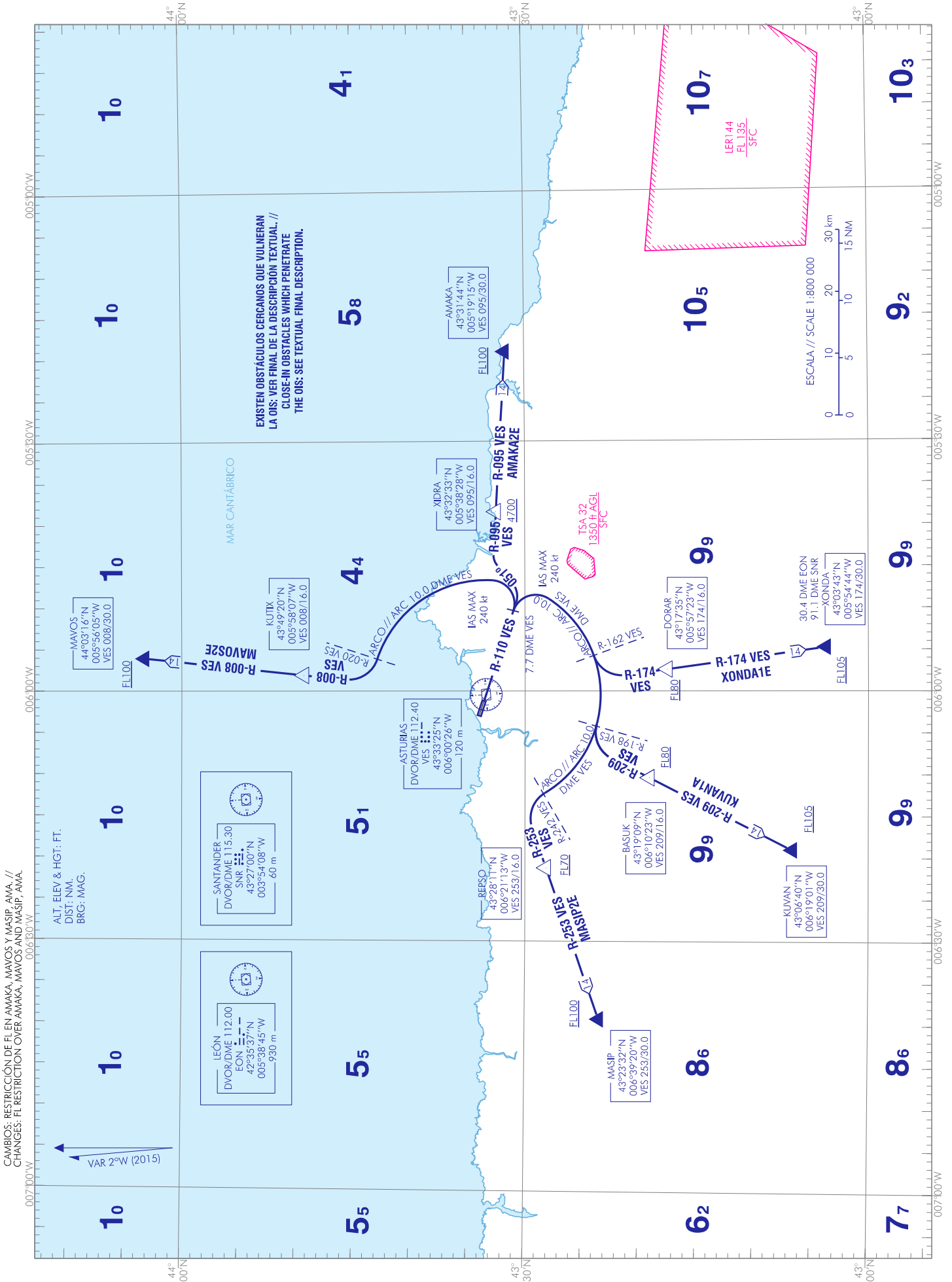
APP 118.150
TWR 118.150

AMAKA2E
MAVOS2E

KUVAN1A
XONDA1E

RWY 11

MASIP2E



ASTURIAS AD

SALIDAS NORMALIZADAS POR INSTRUMENTOS (SID)

STANDARD INSTRUMENTS DEPARTURES (SID)

PISTA 11

RUNWAY 11

➔ **SALIDA AMAKA DOS ECHO (AMAKA2E)**
 Subir en rumbo de pista directo a DVOR/DME VES. Proceder por R-110 VES hasta 7.7 DME VES. Virar a la izquierda (IAS MAX en viraje 240 kt) a rumbo magnético 051° para seguir R-095 VES directo a cruzar XIDRA a 4700 ft o superior. Directo a cruzar AMAKA a FL100 o superior.

AMAKA TWO ECHO DEPARTURE (AMAKA2E)
 Climb on runway heading direct to DVOR/DME VES. Proceed on R-110 VES up to 7.7 DME VES. Turn left (turning IAS MAX 240 kt) to magnetic heading 051° to follow R-095 VES direct to cross XIDRA at 4700 ft or above. Direct to cross AMAKA at FL100 or above.

➔ Pendiente mínima de ascenso 5% hasta FL100.

Minimum climb gradient of 5% up to FL100.

SALIDA KUVAN UNO ALPHA (KUVAN1A)
 Subir en rumbo de pista directo a DVOR/DME VES. Proceder por R-110 VES hasta 7.7 DME VES. Virar a la derecha (IAS MAX en viraje 240 kt) para seguir arco 10.0 DME VES hasta R-198 VES. Virar a la izquierda para interceptar y seguir R-209 VES directo a cruzar BASUK a FL80 o superior. Directo a cruzar KUVAN a FL105 o superior.

KUVAN ONE ALPHA DEPARTURE (KUVAN1A)
 Climb on runway heading direct to DVOR/DME VES. Proceed on R-110 VES up to 7.7 DME VES. Turn right (turning IAS MAX 240 kt) to follow arc 10.0 DME VES up to R-198 VES. Turn left to intercept and follow R-209 VES direct to cross BASUK at FL80 or above. Direct to cross KUVAN at FL105 or above.

➔ **SALIDA MASIP DOS ECHO (MASIP2E)**
 Subir en rumbo de pista directo a DVOR/DME VES. Proceder por R-110 VES hasta 7.7 DME VES. Virar a la derecha (IAS MAX en viraje 240 kt) para seguir arco 10.0 DME VES hasta R-242 VES. Virar a la izquierda para interceptar y seguir R-253 VES directo a cruzar REPSO a FL70 o superior. Directo a cruzar MASIP a FL100 o superior.

MASIP TWO ECHO DEPARTURE (MASIP2E)
 Climb on runway heading direct to DVOR/DME VES. Proceed on R-110 VES up to 7.7 DME VES. Turn right (turning IAS MAX 240 kt) to follow arc 10.0 DME VES up to R-242 VES. Turn left to intercept and follow R-253 VES direct to cross REPSO at FL70 or above. Direct to cross MASIP at FL100 or above.

➔ **SALIDA MAVOS DOS ECHO (MAVOS2E)**
 Subir en rumbo de pista directo a DVOR/DME VES. Proceder por R-110 VES hasta 7.7 DME VES. Virar a la izquierda (IAS MAX en viraje 240 kt) para seguir arco 10.0 DME VES hasta R-020 VES. Virar a la derecha para interceptar y seguir R-008 VES directo a cruzar KUTIX. Directo a cruzar MAVOS a FL100 o superior.

MAVOS TWO ECHO DEPARTURE (MAVOS2E)
 Climb on runway heading direct to DVOR/DME VES. Proceed on R-110 VES up to 7.7 DME VES. Turn left (turning IAS MAX 240 kt) to follow arc 10.0 DME VES up to R-020 VES. Turn right to intercept and follow R-008 VES direct to KUTIX. Direct to cross MAVOS at FL100 or above.

➔ Pendiente mínima de ascenso 4% hasta FL100.

Minimum climb gradient of 4% up to FL100.

SALIDA XONDA UNO ECHO (XONDA1E)
 Subir en rumbo de pista directo a DVOR/DME VES. Proceder por R-110 VES hasta 7.7 DME VES. Virar a la derecha (IAS MAX en viraje 240 kt) para seguir arco 10.0 DME VES hasta R-162 VES. Virar a la izquierda para interceptar y seguir R-174 VES directo a cruzar DORAR a FL80 o superior. Directo a cruzar XONDA a FL105 o superior.

XONDA ONE ECHO DEPARTURE (XONDA1E)
 Climb on runway heading direct to DVOR/DME VES. Proceed on R-110 VES up to 7.7 DME VES. Turn right (turning IAS MAX 240 kt) to follow arc 10.0 DME VES up to R-162 VES. Turn left to intercept and follow R-174 VES direct to cross DORAR at FL80 or above. Direct to cross XONDA at FL105 or above.

Pendiente mínima de ascenso 4.8% hasta FL75.

Minimum climb gradient of 4.8% up to FL75.

OBSTÁCULOS CERCANOS
 CLOSE-IN OBSTACLES

OBSTÁCULOS OBSTACLES	RWY	COORDENADAS COORDINATES	HGT (ft)	ALT (ft)
Masa de árboles / Mass of trees	11	43°33'40.5"N 006°01'08.1"W	-	496
Masa de árboles / Mass of trees	11	43°33'31.9"N 006°01'12.1"W	-	433
Masa de árboles / Mass of trees	11	43°33'40.0"N 006°01'07.3"W	-	444
Masa de árboles / Mass of trees	11	43°33'38.0"N 006°01'07.2"W	-	429
Masa de árboles / Mass of trees	11	43°33'32.7"N 006°01'11.5"W	-	419
Masa de árboles / Mass of trees	11	43°33'40.2"N 006°01'07.7"W	56	444
Masa de árboles / Mass of trees	11	43°33'40.7"N 006°01'08.6"W	57	496