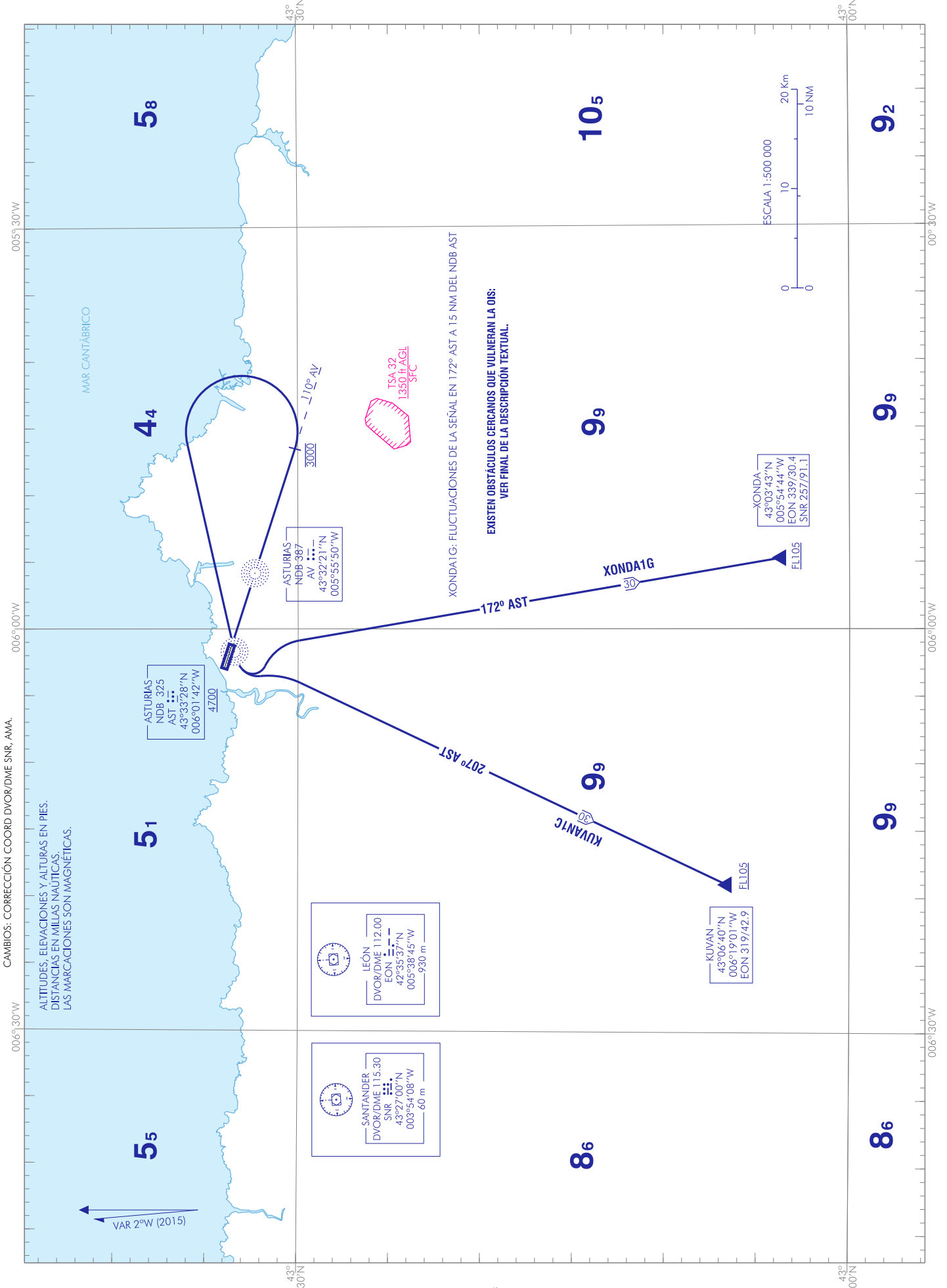


CARTA DE SALIDA NORMALIZADA
VUELO POR INSTRUMENTOS (SID)-OACI

TA 6000

APP 118.150
TWR 118.150



ASTURIAS AD

SALIDAS NORMALIZADAS POR INSTRUMENTOS (SID)

STANDARD INSTRUMENTS DEPARTURES (SID)

PISTA 11

RUNWAY 11

NOTA APLICABLE A TODAS LAS SID:

No virar antes de NDB AV.

NOTE APPLICABLE TO ALL SID:

Do not turn before NDB AV.

SALIDA KUVAN UNO CHARLIE (KUVAN1C)

Subir directo a NDB AV. Proceder en ruta magnética 110° AV hasta alcanzar 3000 ft. Virar a la izquierda directo a cruzar NDB AST a 4700 ft o superior. Proceder por ruta magnética 207° AST directo a cruzar KUVAN a FL105 o superior.

KUVAN ONE CHARLIE DEPARTURE (KUVAN1C)

Climb direct to NDB AV. Proceed on magnetic track 110° AV until reaching 3000 ft. Turn left direct to cross NDB AST at 4700 ft or above. Proceed on magnetic track 207° AST direct to cross KUVAN at FL105 or above.

SALIDA XONDA UNO GOLF (XONDA1G)

Subir directo a NDB AV. Proceder en ruta magnética 110° AV hasta alcanzar 3000 ft. Virar a la izquierda directo a cruzar NDB AST a 4700 ft o superior. Proceder por ruta magnética 172° AST directo a cruzar XONDA a FL105 o superior.

XONDA ONE GOLF DEPARTURE (XONDA1G)

Climb direct to NDB AV. Proceed on magnetic track 110° AV until reaching 3000 ft. Turn left direct to cross NDB AST at 4700 ft or above. Proceed on magnetic track 172° AST direct to cross XONDA at FL105 or above.

OBSTÁCULOS CERCANOS
CLOSE-IN OBSTACLES

OBSTÁCULOS OBSTACLES	RWY	COORDENADAS COORDINATES	HGT (ft)	ALT (ft)
Masa de árboles / Mass of trees	11	43°33'40,5"N 006°01'08,1"W	-	496
Masa de árboles / Mass of trees	11	43°33'31,9"N 006°01'12,1"W	-	433
Masa de árboles / Mass of trees	11	43°33'40,0"N 006°01'07,3"W	-	444
Masa de árboles / Mass of trees	11	43°33'38,0"N 006°01'07,2"W	-	429
Masa de árboles / Mass of trees	11	43°33'32,7"N 006°01'11,5"W	-	419
Masa de árboles / Mass of trees	11	43°33'40,2"N 006°01'07,7"W	56	444
Masa de árboles / Mass of trees	11	43°33'40,7"N 006°01'08,6"W	57	496