

CARTA DE LLEGADA NORMALIZADA  
VUELO POR INSTRUMENTOS (STAR)-OACI

VAR 1°W (2020)

TA 6000 ft

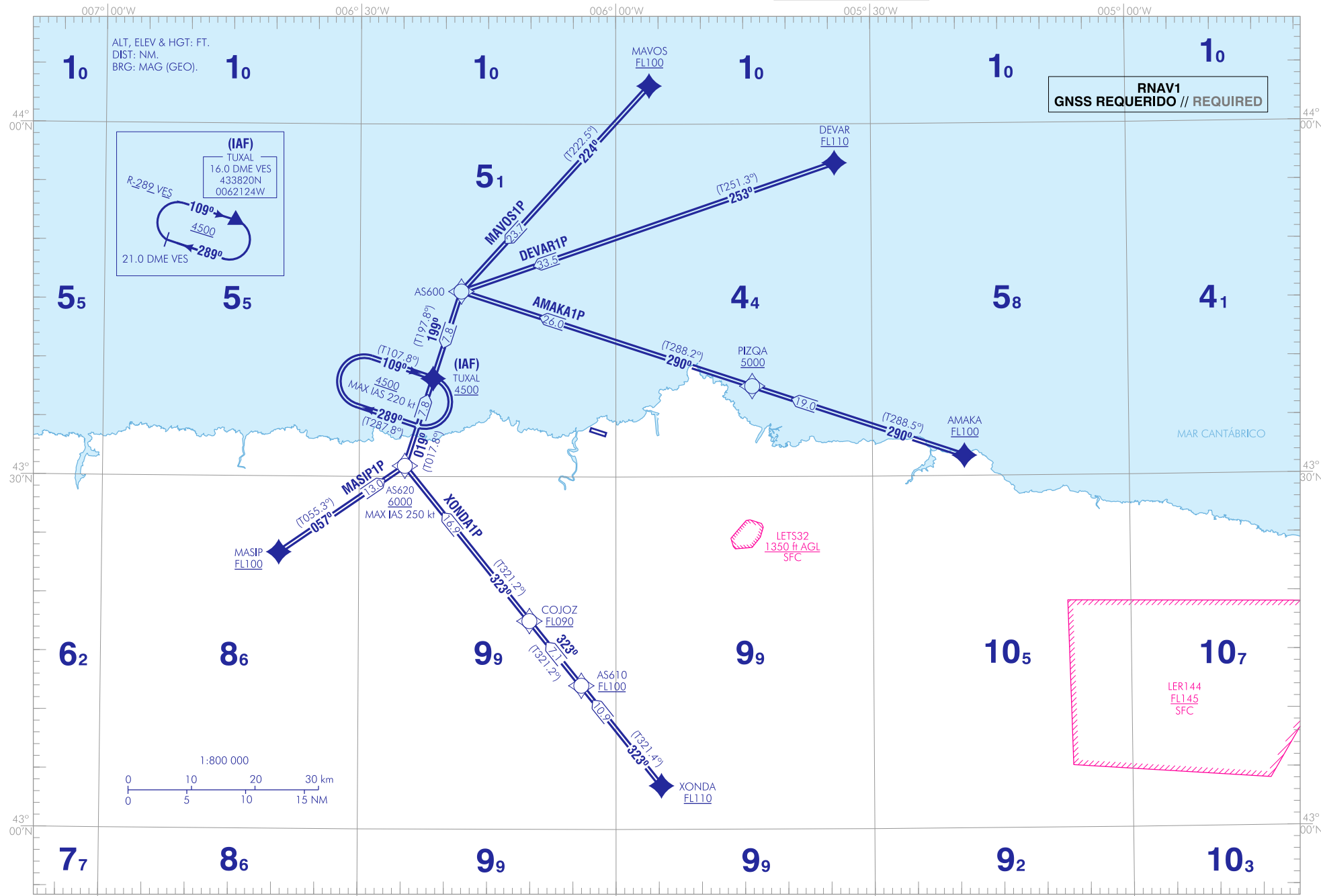
APP 118.150 MHz  
TWR 118.150 MHz

AMAKA1P  
MAVOS1P

DEVAR1P  
XONDA1P

MASIP1P

RNAV1  
GNSS REQUERIDO // REQUIRED



CAMBIOS: ESPERA CONVENCIONAL SOBRE IAF TUXAL.  
CHANGES: CONVENTIONAL HOLDING OVER IAF TUXAL.

**INTENCIONADAMENTE EN BLANCO**  
**INTENTIONALLY BLANK**

ASTURIAS AD

COORDENADAS WAYPOINTS // WAYPOINTS COORDINATES	
WPT	COORD
AMAKA	433143.8N 0051915.5W
AS600	434546.0N 0061807.0W
AS610	431214.0N 0060402.0W
AS620	433055.0N 0062440.0W
COJOZ	431743.9N 0061005.0W
DEVAR	435641.2N 0053417.8W
MASIP	432332.4N 0063920.5W
MAVOS	440315.7N 0055604.6W
PIZQA	433742.8N 0054402.1W
TUXAL	433820.3N 0062123.7W
XONDA	430342.6N 0055443.8W

LLEGADAS NORMALIZADAS POR INSTRUMENTOS (STAR)

STANDARD INSTRUMENT ARRIVALS (STAR)

PISTA 11

RUNWAY 11

NOTA APLICABLE A TODAS LAS STAR:

NOTE APPLICABLE TO ALL STAR:

- RNAV1
- GNSS requerido.

- RNAV1
- GNSS required.

DESCRIPCIÓN TABULAR DEL PROCEDIMIENTO PROCEDURE TABULAR DESCRIPTION											
Número de serie Serial number	Descriptor de trayectoria Path Terminator	Identificador de punto de recorrido Waypoint identifier	Sobrevuelo Fly-over	Curso/ Derrota Course/Track M (T)	Variación magnética Magnetic variation	Distancia Distance (NM)	Dirección de viraje Turn direction	Altitud Altitude (ft)	Velocidad Speed (kt)	VPA/TCH (ft)	Especificación de navegación Navigation specification
<b>AMAKA1P</b>											
001	IF	AMAKA	-	-	+1.4	-	-	+FL100	-	-	RNAV1
002	TF	PIZQA	-	290 (288.5)	+1.4	19.0	-	+5000	-	-	RNAV1
003	TF	AS600	-	290 (288.2)	+1.4	26.0	-	-	-	-	RNAV1
004	TF	TUXAL	-	199 (197.8)	+1.4	7.8	-	+4500	-	-	RNAV1
<b>DEVAR1P</b>											
001	IF	DEVAR	-	-	+1.4	-	-	+FL110	-	-	RNAV1
002	TF	AS600	-	253 (251.3)	+1.4	33.5	-	-	-	-	RNAV1
003	TF	TUXAL	-	199 (197.8)	+1.4	7.8	-	+4500	-	-	RNAV1
<b>MASIP1P</b>											
001	IF	MASIP	-	-	+1.4	-	-	+FL100	-	-	RNAV1
002	TF	AS620	-	057 (055.3)	+1.4	13.0	-	+6000	-250	-	RNAV1
003	TF	TUXAL	-	019 (017.8)	+1.4	7.8	-	+4500	-	-	RNAV1
<b>MAVOS1P</b>											
001	IF	MAVOS	-	-	+1.4	-	-	+FL100	-	-	RNAV1
002	TF	AS600	-	224 (222.5)	+1.4	23.7	-	-	-	-	RNAV1
003	TF	TUXAL	-	199 (197.8)	+1.4	7.8	-	+4500	-	-	RNAV1
<b>XONDA1P</b>											
001	IF	XONDA	-	-	+1.4	-	-	+FL110	-	-	RNAV1
002	TF	AS610	-	323 (321.4)	+1.4	10.9	-	+FL100	-	-	RNAV1
003	TF	COJOZ	-	323 (321.2)	+1.4	7.1	-	+FL090	-	-	RNAV1
004	TF	AS620	-	323 (321.2)	+1.4	16.9	-	+6000	-250	-	RNAV1
005	TF	TUXAL	-	019 (017.8)	+1.4	7.8	-	+4500	-	-	RNAV1

CIRCUITOS DE ESPERA // HOLDING PATTERN											
Descriptor de trayectoria Path Terminator	Identificador de punto de recorrido Waypoint identifier	Sobrevuelo Fly-over	Curso/ Derrota Course/Track M (T)	Variación magnética Magnetic variation	Distancia/ Tiempo de alejamiento Distance/ Outbound time	Dirección de viraje Turn direction	Altitud MNM MNM altitude (ft)	Altitud MAX MAX altitude (ft)	Velocidad Speed (kt)	Especificación de navegación Navigation specification	
HM	TUXAL	-	109 (107.8)	+1.4	1	R	4500	-	-220	RNAV1	

**INTENCIONADAMENTE EN BLANCO**  
**INTENTIONALLY BLANK**