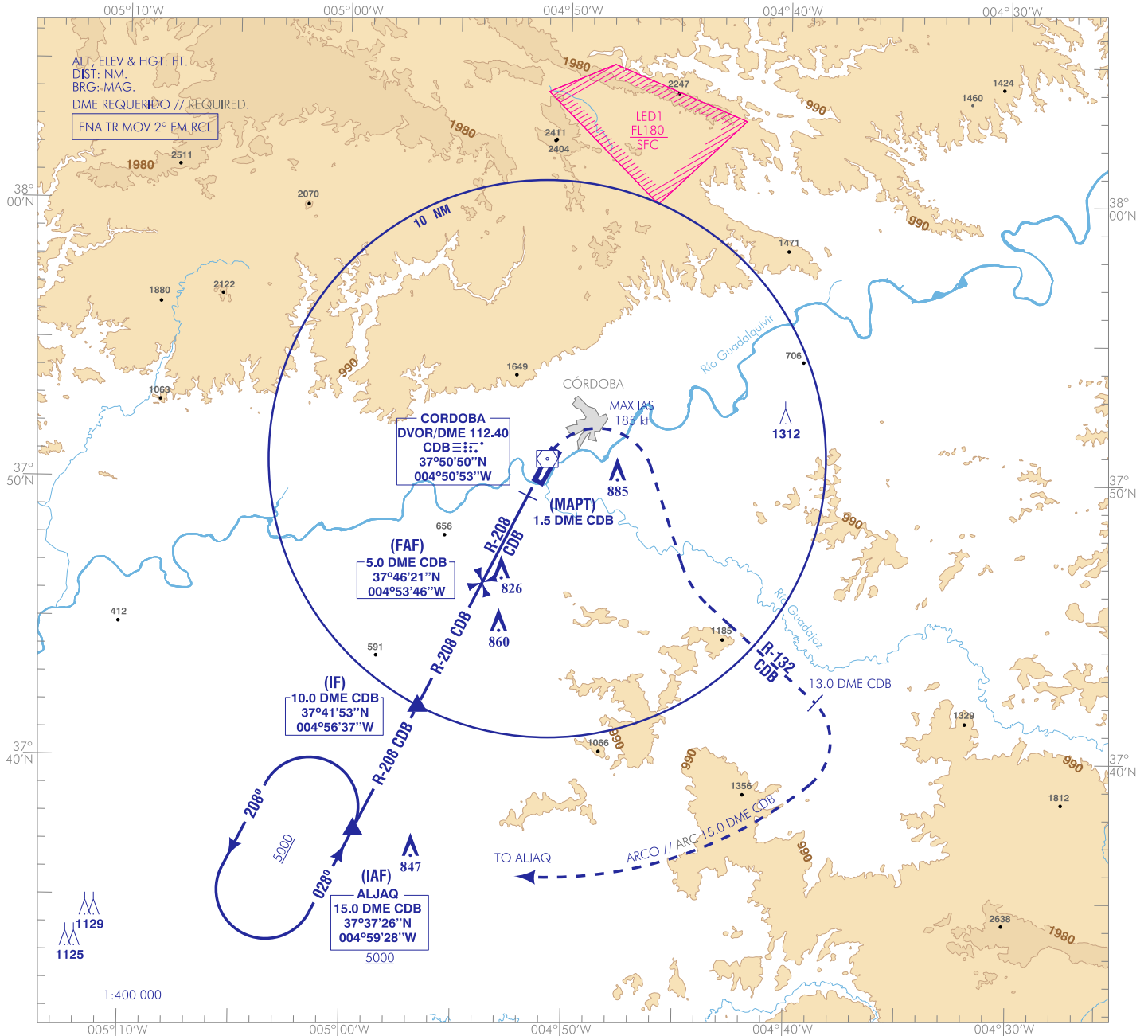


CARTA DE APROXIMACIÓN
POR INSTRUMENTOS-OACI

ELEV AD
307
VAR 1°W (2020)

SEVILLA ACC 120.800
AFIS 118.300

CÓRDOBA
VOR
RWY 03



FRUSTRADA: SUBIR DIRECTO AL DVOR/DME CDB. VIRAR A LA DERECHA (IAS MAX 185 kt) PARA INTERCEPTAR Y SEGUIR R-132 CDB HASTA 13.0 DME CDB. VIRAR A LA DERECHA PARA INTERCEPTAR Y SEGUIR ARCO 15.0 DME CDB HASTA ALJQA, PARA INTEGRARSE A LA ESPERA A 5000 O SUPERIOR.

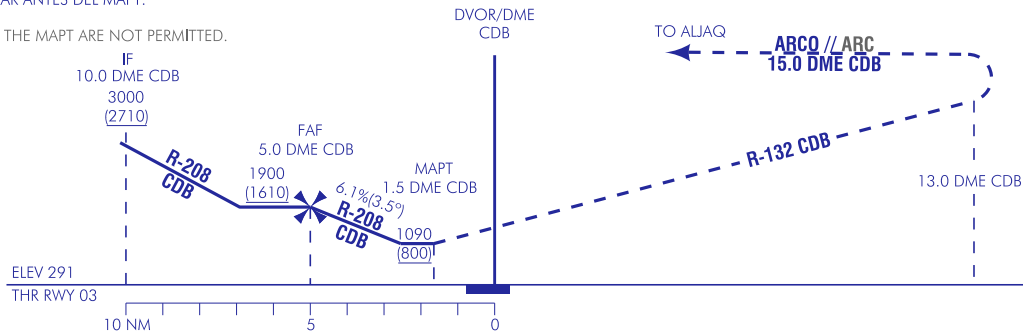
MISSED APCH: CLIMB DIRECT TO DVOR/DME CDB. TURN RIGHT (MAX IAS 185 kt) TO INTERCEPT AND FOLLOW R-132 CDB UP TO 13.0 DME CDB. TURN RIGHT TO INTERCEPT AND FOLLOW ARC 15.0 DME CDB UP TO ALJQA, TO JOIN THE HOLDING AT 5000 OR ABOVE.

NOTA:

- PROHIBIDO VIRAR ANTES DEL MAPT.

NOTE:

- TURNS BEFORE THE MAPT ARE NOT PERMITTED.

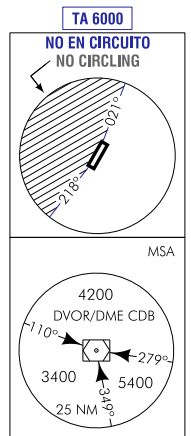


HGT REF ELEV THR RWY 03

OCA/H	A	B	C	D
2.5%			1090 (800)	
STA				
En círculo (H) sobre Circling (H) over 307	1090 (790)	1200 (900)	1430 (1130)	1780 (1480)

GS	kt	80	100	120	140	160	180
FAP-THR:	min:s						
FAF-MAPT:	min:s	NO AUTORIZADO EL CRONOMETRAJE // TIMING NOT AUTHORIZED					
ROD: 6.1 %	ft/min	493	617	740	864	987	1110

ALT/HGT DME (CDB) FNA									
13	12	11	10	9	8	7	6	5	4
									1530 (1240)
									1160 (870)



CAMBIOS: FREQ SEVILLA ACC.
CHANGES: SEVILLA ACC FREQ.

10-AUG-23 (AMDT 370/23)

AIP-ESPAÑA

AD 2-LEBA IAC/1.1

CÓRDOBA AD

REQUISITOS DE LA BASE DE DATOS AERONÁUTICA
AERONAUTICAL DATABASE REQUIREMENTS

PROCEDIMIENTOS DE APROXIMACIÓN POR INSTRUMENTOS // INSTRUMENT APPROACH PROCEDURES

RWY 03 VOR

PUNTO POINT	LAT	LONG	AZIMUT VERDADERO TRUE BEARING	DISTANCIA DME DME DISTANCE (NM)
ALJAQ (IAF)	37°37'26.2"N	004°59'27.9"W	207.00°(CDB)	15.00 DME CDB
IF	37°41'53.5"N	004°56'37.2"W	207.00°(CDB)	10.01 DME CDB
FAF	37°46'21.2"N	004°53'45.7"W	207.00°(CDB)	5.01 DME CDB
MAPT	37°49'29.1"N	004°51'45.2"W	207.00°(CDB)	1.50 DME CDB
Aproximación final de no precisión- Pendiente (Ángulo de descenso) // Non-precision final approach - Slope (Descent angle)				6.09% (3.49°)