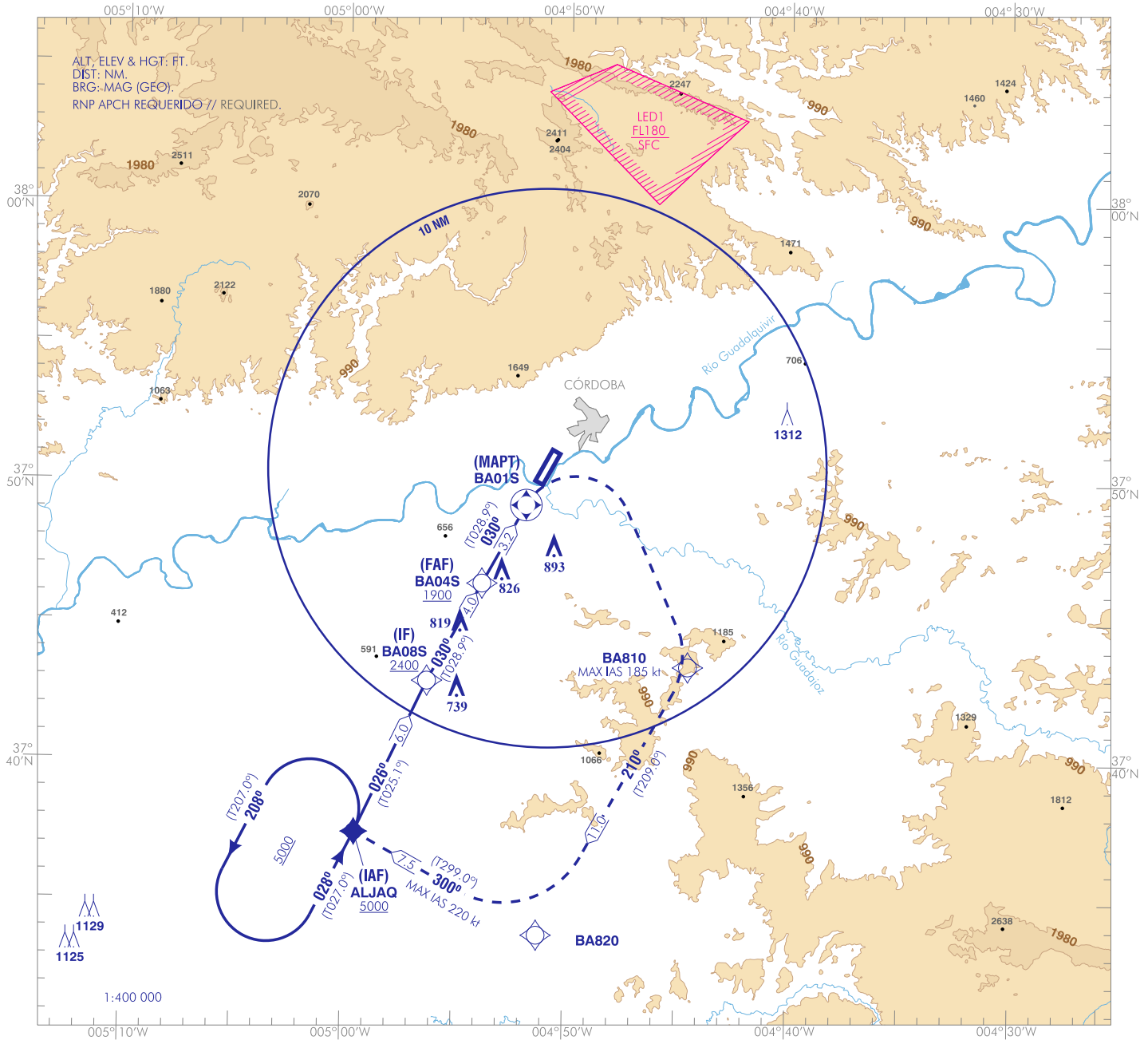


CARTA DE APROXIMACIÓN  
POR INSTRUMENTOS-OACI

ELEV AD  
307  
VAR 1°W (2020)

SEVILLA ACC 120.800  
AFIS 118.300

CÓRDOBA  
RNP X  
RWY 03



**FRUSTRADA:** VIRAR A LA DERECHA ASAP (IAS MAX 185 kt) DIRECTO A BA810. VIRAR A LA DERECHA (IAS MAX 220 kt) A BA820. VIRAR A LA DERECHA (IAS MAX 220 kt) A ALJQA PARA INTEGRARSE A LA ESPERA A 5000 O SUPERIOR.

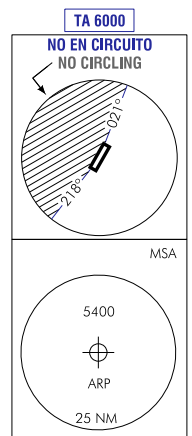
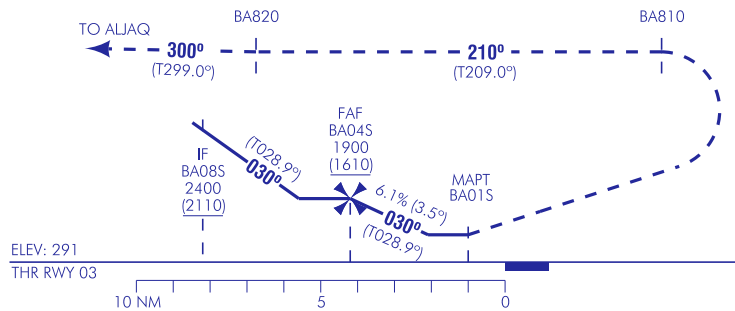
**MISSED APCH:** TURN RIGHT ASAP (MAX IAS 185 kt) DIRECT TO BA810. TURN RIGHT (MAX IAS 220 kt) TO BA820. TURN RIGHT (MAX IAS 220 kt) TO ALJQA TO JOIN THE HOLDING AT 5000 OR ABOVE.

NOTAS:

- ESPERA SOBRE ALJQA:  
RNAV1 REQUERIDA;
- RNAV1 (DME/DME): DME MAR CRÍTICO.
- PROHIBIDO VIRAR ANTES DEL MAPT.

NOTES:

- HOLDING OVER ALJQA:  
RNAV1 REQUIRED;
- RNAV1 (DME/DME): DME MAR CRITICAL.
- TURNS BEFORE THE MAPT ARE NOT PERMITTED.



HGT REF ELEV THR RWY 03

STA	OCA/H					
	LNVA	2.5%	A	B	C	D
En círculo (H) sobre Circling (H) over 307			1090 (790)	1200 (900)	1430 (1130)	1780 (1480)

GS	kt	80	100	120	140	160	180
FAP-THR:	min:s						
FAF-MAPT:	min:s						
ROD: 6.1 %	ft/min	493	617	740	864	987	1110

ALT/HGT RW03 FNA												
13	12	11	10	9	8	7	6	5	4	3	2	1
									1830 (1540)	1460 (1170)	1090 (800)	

CAMBIOS: FREQ SEVILLA ACC. CHANGES: SEVILLA ACC FREQ.

10-AUG-23 (AMDT 370/23)

AIP-ESPAÑA

AD 2-LEBA IAC/4.1

CÓRDOBA AD

REQUISITOS DE LA BASE DE DATOS AERONÁUTICA  
 AERONAUTICAL DATABASE REQUIREMENTS

PROCEDIMIENTOS DE APROXIMACIÓN POR INSTRUMENTOS // INSTRUMENT APPROACH PROCEDURES

RNP X RWY 03

COORDENADAS WAYPOINTS // WAYPOINTS COORDINATES	
WPT	COORD
ALJAQ (IAF)	37°37'26.2"N 004°59'27.9"W
BA01S (MAPt)	37°49'11.4"N 004°51'51.6"W
BA04S (FAF)	37°46'22.6"N 004°53'49.2"W
BA08S (IF)	37°42'52.5"N 004°56'15.4"W
BA810	37°43'25.8"N 004°44'30.0"W
BA820	37°33'47.8"N 004°51'12.7"W
Aproximación final de no precisión (LNAV) - Pendiente (Ángulo de descenso) // Non-precision final approach (LNAV) - Slope (Descent angle)	
6.09% (3.49°)	

DESCRIPCIÓN TABULAR DEL PROCEDIMIENTO PROCEDURE TABULAR DESCRIPTION											
Número de serie Serial number	Descriptor de trayectoria Path Terminator	Identificador de punto de recorrido Waypoint identifier	Sobrevuelo Fly-over	Curso/ Derrota Course/Track °M (°T)	Variación magnética Magnetic variation	Distancia Distance (NM)	Dirección de viraje Turn direction	Altitud Altitude (ft)	Velocidad Speed (kt)	VPA/TCH (°/ft)	Especificación de navegación Navigation specification
<b>ALJAQ (IAF)</b>											
001	IF	ALJAQ	-	-	+0.7	-	-	+5000	-	-	RNP APCH
002	TF	BA08S	-	026 (025.1)	+0.7	6.0	-	+2400	-	-	RNP APCH
003	TF	BA04S	-	030 (028.9)	+0.7	4.0	-	+1900	-	-	RNP APCH
004	TF	BA01S	Y	030 (028.9)	+0.7	3.2	-	+712	-	3.5/49	RNP APCH
005	DF	BA810	-	-	+0.7	-	R	-	-185	-	RNP APCH
006	TF	BA820	-	210 (209.0)	+0.7	11.0	-	-	-	-	RNP APCH
007	TF	ALJAQ	-	300 (299.0)	+0.7	7.5	-	+5000	-220	-	RNP APCH

CIRCUITOS DE ESPERA // HOLDING PATTERN											
Descriptor de trayectoria Path Terminator	Identificador de punto de recorrido Waypoint identifier	Sobrevuelo Fly-over	Curso/Derrota Course/Track °M (°T)	Variación magnética Magnetic variation	Distancia/ Tiempo de alejamiento Distance/ Outbound time	Dirección de viraje Turn direction	Altitud MNM/ MNM altitude (ft)	Altitud MAX MAX altitude (ft)	Velocidad Speed (kt)	Especificación de navegación Navigation specification	
HM	ALJAQ	-	028 (027.0)	+0.7	1 MIN	L	5000	-	-	RNAV1	

RNAV1 (DME/DME): MAR DME crítico.  
 RNAV1 (DME/DME/IRU): Sin DME crítico.

RNAV1 (DME/DME): MAR DME critical.  
 RNAV1 (DME/DME/IRU): No critical DME.

DME CRÍTICO // CRITICAL DME		
INSTALACIÓN (ID) FACILITY (ID)	FREQ/ CH	COORD
MARTÍN (MAR)	116.20 MHz CH 109X	37°03'19.1"N 004°56'23.6"W