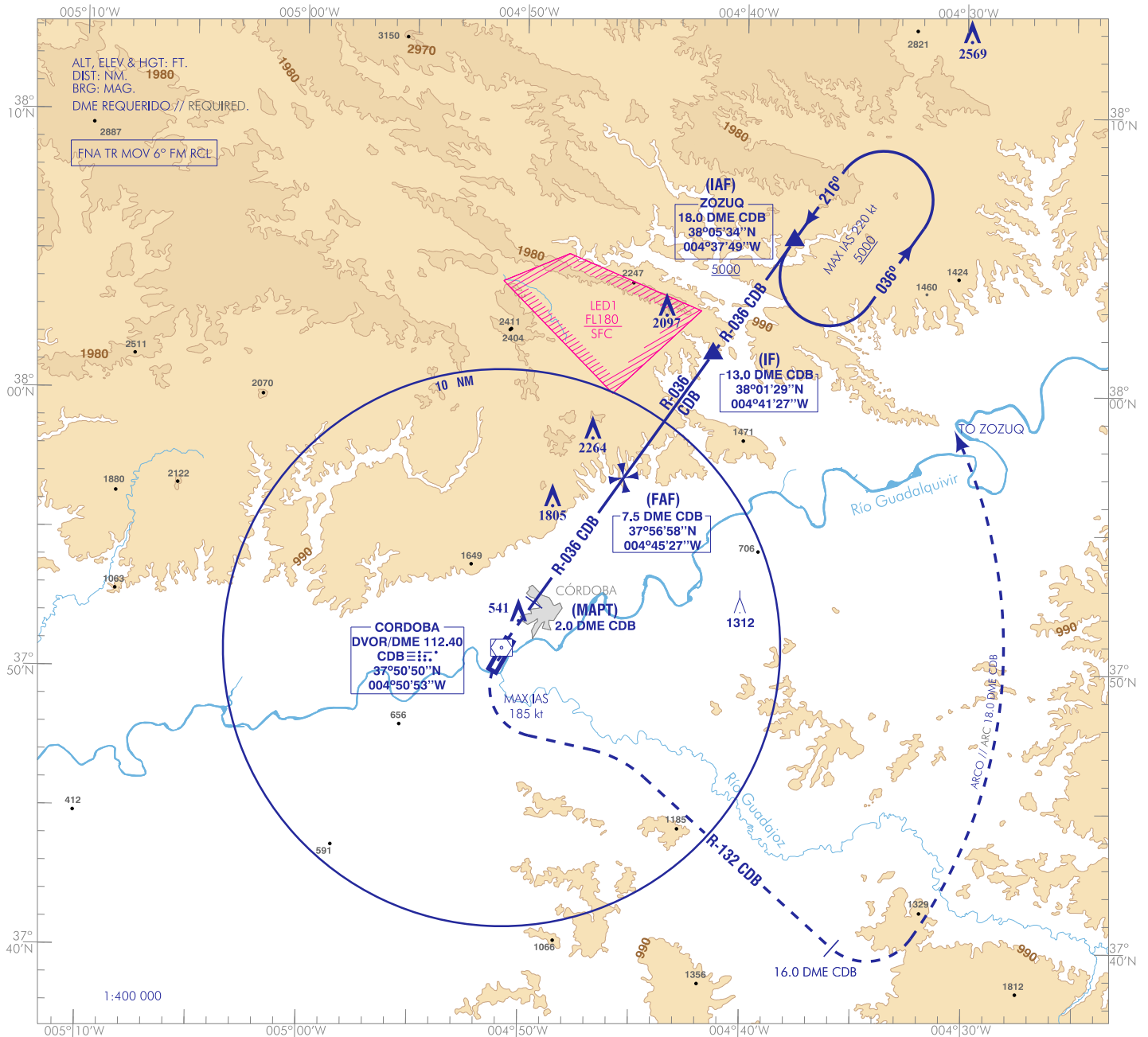


CARTA DE APROXIMACIÓN  
POR INSTRUMENTOS-OACI

ELEV AD  
307  
VAR 1°W (2020)

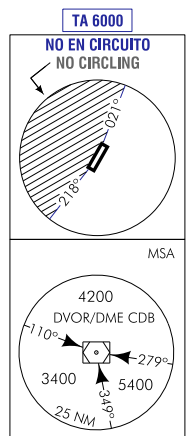
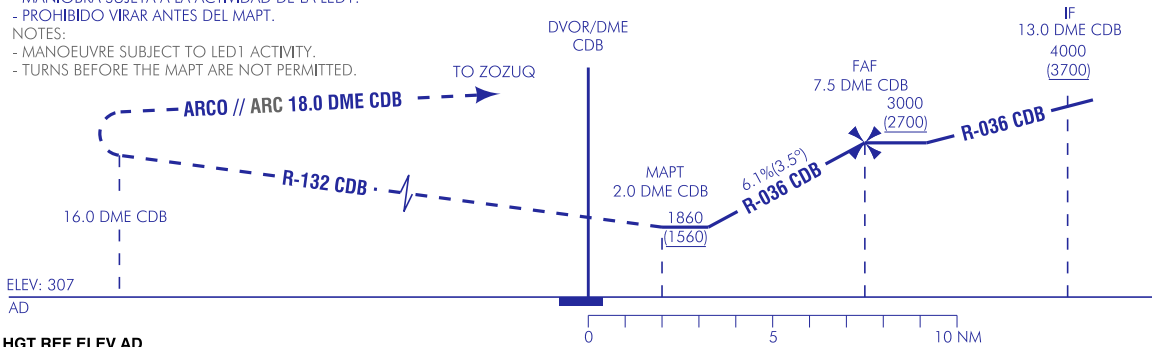
SEVILLA ACC 120.800  
AFIS 118.300

CÓRDOBA  
VOR B



**FRUSTRADA:** SUBIR DIRECTO AL DVOR/DME CDB. VIRAR A LA IZQUIERDA (IAS MAX 185 kt) PARA INTERCEPTAR Y SEGUIR R-132 CDB HASTA 16.0 DME CDB. VIRAR A LA IZQUIERDA PARA INTERCEPTAR Y SEGUIR ARCO 18.0 DME CDB HASTA ZOZUQ, PARA INTEGRARSE A LA ESPERA A 5000 O SUPERIOR.  
**MISSED APCH:** CLIMB DIRECT TO DVOR/DME CDB. TURN LEFT (MAX IAS 185 kt) TO INTERCEPT AND FOLLOW R-132 CDB UP TO 16.0 DME CDB. TURN LEFT TO INTERCEPT AND FOLLOW ARC 18.0 DME CDB UP TO ZOZUQ, TO JOIN THE HOLDING AT 5000 OR ABOVE.

- NOTAS:  
- MANIOBRA SUJETA A LA ACTIVIDAD DE LA LED1.  
- PROHIBIDO VIRAR ANTES DEL MAPT.  
NOTES:  
- MANOEUVRE SUBJECT TO LED1 ACTMITY.  
- TURNS BEFORE THE MAPT ARE NOT PERMITTED.



CAMBIOS: FREQ SEVILLA ACC. CHANGES: SEVILLA ACC FREQ.

HGT REF ELEV AD		OCA/H	A	B	C	D
STA	2.5%		RESTRINGIDA A OCA/H EN CIRCUITO POR VULNERACIÓN VSS. RESTRICTED TO CIRCLING OCA/H DUE TO VSS PENETRATION..			
En círculo (H) sobre Circling (H) over			1860 (1560)	2090 (1790)	2160 (1860)	

GS	kt	80	100	120	140	160	180
FAF-THR:	min:s						
FAF-MAPT:	min:s	NO AUTORIZADO EL CRONOMETRAJE // TIMING NOT AUTHORIZED					
ROD: 6.1 %	ft/min	491	614	737	859	982	1105

ALT/HGT DME (CDB) FNA										
13	12	11	10	9	8	7	6	5	4	3
						2820 (2520)	2450 (2150)			

10-AUG-23 (AMDT 370/23)

AIP-ESPAÑA

AD 2-LEBA IAC/7.1

CÓRDOBA AD

REQUISITOS DE LA BASE DE DATOS AERONÁUTICA  
 AERONAUTICAL DATABASE REQUIREMENTS

PROCEDIMIENTOS DE APROXIMACIÓN POR INSTRUMENTOS // INSTRUMENT APPROACH PROCEDURES

VOR B

PUNTO POINT	LAT	LONG	AZIMUT VERDADERO TRUE BEARING	DISTANCIA DME DME DISTANCE (NM)
ZOZUQ (IAF)	38°05'34.4"N	004°37'49.0"W	035.00°(CDB)	18.00 DME CDB
IF	38°01'28.7"N	004°41'27.5"W	035.00°(CDB)	13.00 DME CDB
FAF	37°56'58.3"N	004°45'27.3"W	035.00°(CDB)	7.50 DME CDB
MAPT	37°52'27.8"N	004°49'26.7"W	035.00°(CDB)	2.00 DME CDB
Aproximación final de no precisión- Pendiente (Ángulo de descenso) Non-precision final approach - Slope (Descent angle)				6.07% (3.47°)