

CÓRDOBA

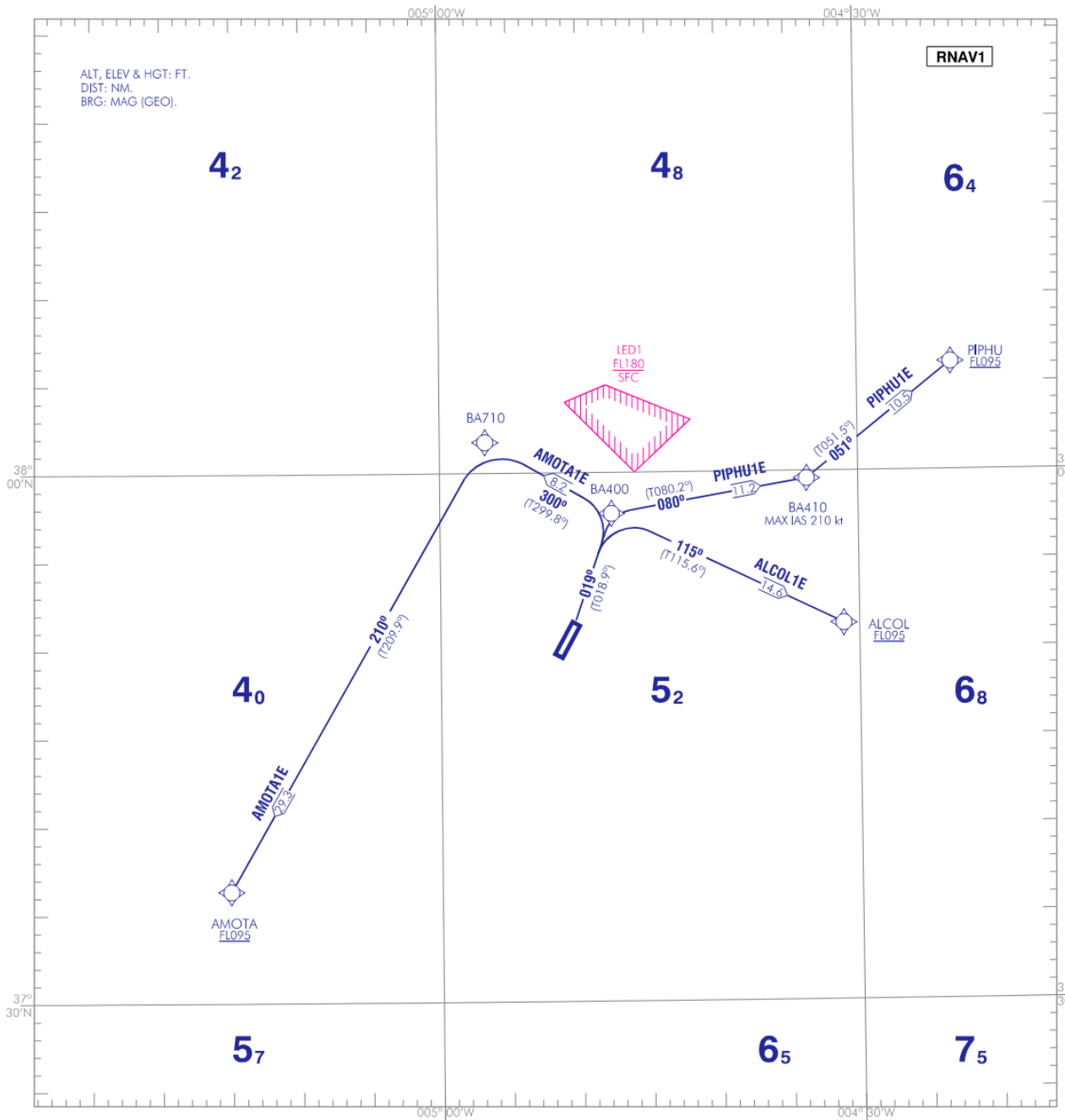
RWY 03

CARTA DE SALIDA NORMALIZADA
VUELO POR INSTRUMENTOS (SID) - OACI

TA 6000 ft
VAR 0° (2025)

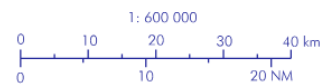
SEVILLA ACC 120.800 MHz
AFIS 118.305 C

ALCOL1E AMOTA1E
PIPHU1E



NOTAS:
- (DME/DME): DME BLN, CDB CRÍTICO.
- (DME/DME/IRU): SIN DME CRÍTICO.
- NOTAS, RESTRICCIONES, OBSTÁCULOS CERCANOS QUE VULNERAN LA OIS: VER DESCRIPCIÓN TEXTUAL.

NOTES:
- (DME/DME): DME BLN, CDB CRITICAL.
- (DME/DME/IRU): NO CRITICAL DME.
- NOTES, RESTRICTIONS, CLOSE-IN OBST WHICH PENETRATE THE OIS: SEE TEXTUAL DESCRIPTION.



DECLINACIÓN MAGNÉTICA, RUMBOS, RADIALES, AMA.
MAGNETIC VARIATION, HEADINGS, RADIALS, AMA.

CAMBIOS:
CHANGES:

COORDENADAS WAYPOINTS

WPT	COORD
ALCOL	375121.3N 0043107.8W
AMOTA	373620.0N 0051506.0W
BA400	375740.0N 0044742.0W
BA410	375934.0N 0043341.0W
BA710	380145.0N 0045644.0W
PIPHU	380606.5N 0042315.0W

DME CRÍTICO

INSTALACIÓN (ID)	FREQ / CH	COORD
BAILÉN (BLN)	116.20 MHz / CH 109X	380909.1574N 0033729.0013W
CÓRDOBA (CDB)	112.40 MHz / CH 71X	375049.7731N 0045053.3408W

SALIDAS NORMALIZADAS POR INSTRUMENTOS (SID)

PISTA 03

NOTAS APLICABLES A TODAS LAS SID:

- RNAV1
 - (DME/DME): DME BLN, CDB critical.
 - (DME/DME/IRU) no critical DME.

DESCRIPCIÓN TABULAR DEL PROCEDIMIENTO

ALCOL1E													
Pendiente mínima de ascenso: 7.5% hasta ALCOL.													
Número de serie	Descriptor de trayectoria	de	Identificador de punto de recorrido	Sobrevuelo	Curso/derrota °M (°T)	Variación magnética	Distancia (NM)	Dirección de viraje	de	Altitud (ft)	Velocidad (kt)	VPA/TCH (°/ft)	Especificación de navegación
001	CF		BA400	–	019 (018.9)	-0.2	–	–		–	–	–	RNAV1
002	TF		ALCOL	–	115 (115.6)	-0.2	14.6	R		+FL095	–	–	RNAV1

AMOTA1E													
Pendiente mínima de ascenso: 7.6% hasta BA710.													
Número de serie	Descriptor de trayectoria	de	Identificador de punto de recorrido	Sobrevuelo	Curso/derrota °M (°T)	Variación magnética	Distancia (NM)	Dirección de viraje	de	Altitud (ft)	Velocidad (kt)	VPA/TCH (°/ft)	Especificación de navegación
001	CF		BA400	–	019 (018.9)	-0.2	–	–		–	–	–	RNAV1
002	TF		BA710	–	300 (299.8)	-0.2	8.2	–		–	–	–	RNAV1
003	TF		AMOTA	–	210 (209.9)	-0.2	29.3	–		+FL095	–	–	RNAV1

PIPHU1E													
Minimum climb gradient: 7.5% up to BA410.													
Número de serie	Descriptor de trayectoria	de	Identificador de punto de recorrido	Sobrevuelo	Curso/derrota °M (°T)	Variación magnética	Distancia (NM)	Dirección de viraje	de	Altitud (ft)	Velocidad (kt)	VPA/TCH (°/ft)	Especificación de navegación
001	CF		BA400	–	019 (018.9)	-0.2	–	–		–	–	–	RNAV1
002	TF		BA410	–	080 (080.2)	-0.2	11.2	–		–	-210	–	RNAV1
003	TF		PIPHU	–	051 (051.5)	-0.2	10.5	–		+FL095	–	–	RNAV1

OBSTÁCULOS CERCANOS QUE PENETRAN LA OIS

OBST	RWY	LAT	LONG	HGT (ft)	ELEV (ft)
Árbol	03	375110.7N	0045017.6W	57	362

OBSTÁCULOS SIGNIFICATIVOS

OBST	RWY	LAT	LONG	HGT (ft)	ELEV (ft)
Terreno	03	375516.0N	0045004.5W	0	1703
Antena	03	375536.3N	0044946.8W	186	2105
Terreno	03	375456.8N	0045030.8W	0	1759
Terreno	03	375536.4N	0044908.2W	0	1919