

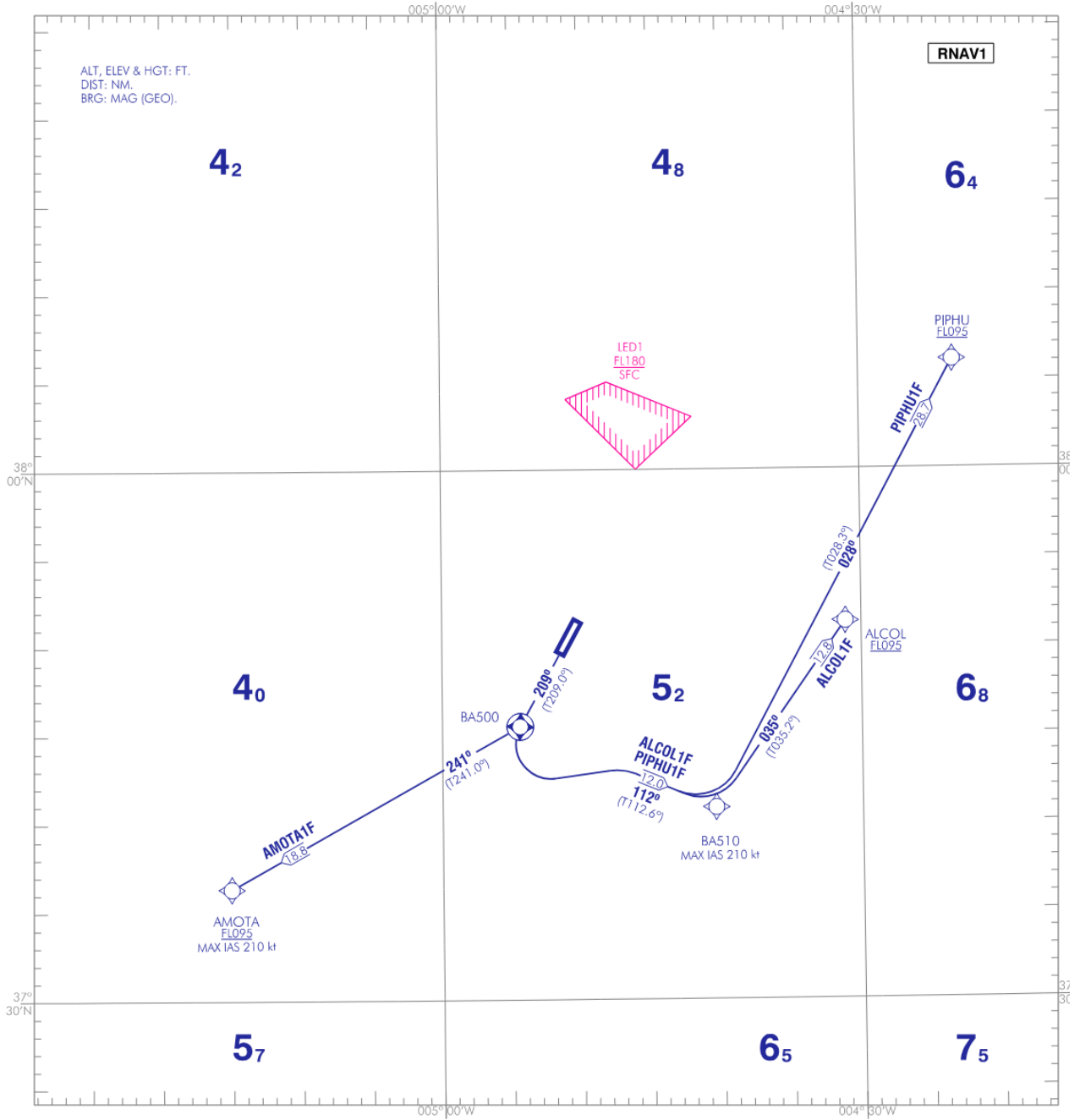
CÓRDOBA  
RWY 21

CARTA DE SALIDA NORMALIZADA  
VUELO POR INSTRUMENTOS (SID) - OACI

TA 6000 ft  
VAR 0° (2025)

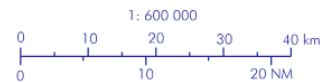
SEVILLA ACC 120.800 MHz  
AFIS 118.305 C

ALCOL1F AMOTA1F  
PIPHU1F



NOTAS:  
ALCOL1F, PIPHU1F:  
- (DME/DME): BLN DME CRÍTICO.  
- (DME/DME/IRU) SIN DME CRÍTICO.  
AMOTA1F:  
- (DME/DME): DME BLN, MAR CRÍTICO.  
- (DME/DME/IRU) SIN DME CRÍTICO.

NOTES:  
ALCOL1F, PIPHU1F:  
- (DME/DME): BLN DME CRITICAL.  
- (DME/DME/IRU): NO CRITICAL DME.  
AMOTA1F:  
- (DME/DME): DME BLN, MAR CRITICAL.  
- (DME/DME/IRU): NO CRITICAL DME.



DECLINACIÓN MAGNÉTICA, RUMBOS, RADIALES, AMA.  
MAGNETIC VARIATION, HEADINGS, RADIALS, AMA.

CAMBIOS:  
CHANGES:

COORDENADAS WAYPOINTS

WPT	COORD
ALCOL	375121.3N0043107.8W
AMOTA	373620.0N0051506.0W
BA500	374528.9N0045426.6W
BA510	374051.0N0044029.0W
PIPHU	380606.5N0042315.0W

DME CRÍTICO

INSTALACIÓN (ID)	FREQ / CH	COORD
BAILÉN (BLN)	116.20 MHz / CH 109X	380909.1574N 0033729.0013W
MARTÍN (MAR)	112.60 MHz / CH 73X	370319.1203N 0045623.6314W

SALIDAS NORMALIZADAS POR INSTRUMENTOS (SID)  
PISTA 21

DESCRIPCIÓN TABULAR DEL PROCEDIMIENTO

**ALCOL1F**  
(DME/DME): BLN DME crítico.  
(DME/DME/IRU) sin DME crítico.  
Pendiente mínima de ascenso: 6.5% hasta BA510, debida a motivos operacionales.

Número de serie	Descriptor de trayectoria	Identificador de punto de recorrido	Sobrevuelo	Curso/derrota °M (°T)	Variación magnética	Distancia (NM)	Dirección de viraje	Altitud (ft)	Velocidad (kt)	VPA/TCH (°/ft)	Especificación de navegación
001	CF	BA500	Y	209 (209.0)	-0.2	-	-	-	-	-	RNAV1
002	TF	BA510	-	112 (112.6)	-0.2	12.0	L	-	-210	-	RNAV1
003	TF	ALCOL	-	035 (035.2)	-0.2	12.8	-	+FL095	-	-	RNAV1

**AMOTA1F**  
(DME/DME): DME BLN, MAR crítico.  
(DME/DME/IRU) sin DME crítico.  
Pendiente mínima de ascenso: 6.5% hasta AMOTA, debida a motivos operacionales.

Número de serie	Descriptor de trayectoria	Identificador de punto de recorrido	Sobrevuelo	Curso/derrota °M (°T)	Variación magnética	Distancia (NM)	Dirección de viraje	Altitud (ft)	Velocidad (kt)	VPA/TCH (°/ft)	Especificación de navegación
001	CF	BA500	Y	209 (209.0)	-0.2	-	-	-	-	-	RNAV1
002	TF	AMOTA	-	241 (241.0)	-0.2	18.8	R	+FL095	-210	-	RNAV1

**PIPHU1F**  
(DME/DME): BLN DME crítico.  
(DME/DME/IRU) sin DME crítico.  
Pendiente mínima de ascenso: 5.1% hasta BA510.

Número de serie	Descriptor de trayectoria	Identificador de punto de recorrido	Sobrevuelo	Curso/derrota °M (°T)	Variación magnética	Distancia (NM)	Dirección de viraje	Altitud (ft)	Velocidad (kt)	VPA/TCH (°/ft)	Especificación de navegación
001	CF	BA500	Y	209 (209.0)	-0.2	-	-	-	-	-	RNAV1

**PIPHU1F**  
(DME/DME): BLN DME crítico.  
(DME/DME/IRU) sin DME crítico.  
Pendiente mínima de ascenso: 5.1% hasta BA510.

Número de serie	Descriptor de trayectoria	Identificador de punto de recorrido	Sobrevuelo	Curso/derrota (°T)	Variación magnética	Distancia (NM)	Dirección de viraje	Altitud (ft)	Velocidad (kt)	VPA/TCH (°ft)	Especificación de navegación
002	TF	BA510	-	112 (112.6)	-0.2	12.0	L	-	-210	-	RNAV1
003	TF	PIPHU	-	028 (028.3)	-0.2	28.7	-	+FL095	-	-	RNAV1

**OBSTACULOS SIGNIFICATIVOS**

OBST	RWY	LAT	LONG	HGT (ft)	ELEV (ft)
Terreno	21	374755.0N	0045156.4W	0	797
Torre	21	374855.4N	0045143.5W	111	548