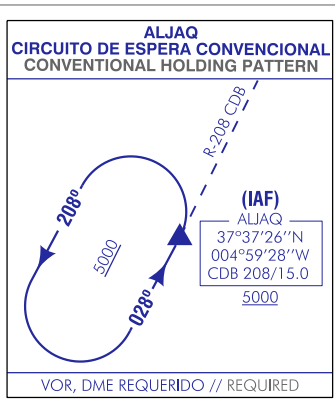


CAMBIOS: FREQ SEVILLA ACC.
CHANGES: SEVILLA ACC FREQ.

NOTA:
- RNAV1 REQUERIDA.

NOTE:
- RNAV1 REQUIRED.



<p>HINOJOSA VOR/DME 114.70 HIJ 38°30'29"N 005°05'59"W -570 m</p>	<p>DME CRÍTICO CRITICAL DME</p> <p>MARTÍN DVOR/DME 112.60 MAR 37°03'19"N 004°56'24"W -690 m</p>
--	---

1: 600 000

CÓRDOBA AD

COORDENADAS WAYPOINTS // WAYPOINTS COORDINATES	
WPT	COORD
ALCOL	37°51'21.3"N 004°31'07.8"W
ALJAQ	37°37'26.2"N 004°59'27.9"W
AMOTA	37°36'20.0"N 005°15'06.0"W
BA600	38°10'31.0"N 004°36'42.0"W
BA610	37°51'44.0"N 004°40'33.0"W
BA620	37°34'25.0"N 004°51'58.0"W
MOCEQ	38°18'34.4"N 004°41'11.9"W

LLEGADAS NORMALIZADAS POR INSTRUMENTOS (STAR) RNAV1

STANDARD INSTRUMENT ARRIVALS (STAR) RNAV1

PISTA 03

RUNWAY 03

DESCRIPCIÓN TABULAR DEL PROCEDIMIENTO PROCEDURE TABULAR DESCRIPTION											
Número de serie Serial number	Descriptor de trayectoria Path Terminator	Identificador de punto de recorrido Waypoint identifier	Sobrevuelo Fly-over	Curso/ Derrota Course/Track °M (°T)	Variación magnética Magnetic variation	Distancia Distance (NM)	Dirección de viraje Turn direction	Altitud Altitude (ft)	Velocidad Speed (kt)	VPA/TCH (°/ft)	Especificación de navegación Navigation specification
ALCOL1C RNAV1											
001	IF	ALCOL	-	-	+0.7	-	-	+FL95	-	-	RNAV1
002	TF	BA620	-	225 (224.4)	+0.7	23.7	-	-	-	-	RNAV1
003	TF	ALJAQ	-	298 (296.9)	+0.7	6.7	-	+5000	-	-	RNAV1
AMOTA1C RNAV1											
001	IF	AMOTA	-	-	+0.7	-	-	+FL95	-	-	RNAV1
002	TF	ALJAQ	-	086 (084.9)	+0.7	12.5	-	+5000	-	-	RNAV1
MOCEQ1C RNAV1											
001	IF	MOCEQ	-	-	+0.7	-	-	+FL95	-	-	RNAV1
002	TF	BA600	-	157 (156.2)	+0.7	8.8	-	-	-	-	RNAV1
003	TF	BA610	-	190 (189.2)	+0.7	19.0	-	-	-	-	RNAV1
004	TF	BA620	-	208 (207.7)	+0.7	19.5	-	-	-	-	RNAV1
005	TF	ALJAQ	-	298 (296.9)	+0.7	6.7	-	+5000	-	-	RNAV1

CIRCUITOS DE ESPERA // HOLDING PATTERN										
Descriptor de trayectoria Path Terminator	Identificador de punto de recorrido Waypoint identifier	Sobrevuelo Fly-over	Curso/Derrota Course/Track °M (°T)	Variación magnética Magnetic variation	Distancia/ Tiempo de alejamiento Distance/ Outbound time	Dirección de viraje Turn direction	Altitud MNM/ MNM altitude (ft)	Altitud MAX MAX altitude (ft)	Velocidad Speed (kt)	Especificación de navegación Navigation specification
HM	ALJAQ	-	028 (027.0)	+0.7	1 MIN	L	5000	-	-	RNAV1

RNAV1 (DME/DME): MAR DME crítico.

RNAV1 (DME/DME): MAR DME critical.

RNAV1 (DME/DME/IRU): Sin DME crítico.

RNAV1 (DME/DME/IRU): No critical DME.

DME CRÍTICO // CRITICAL DME		
INSTALACIÓN (ID) FACILITY (ID)	FREQ/CH	COORD
MARTÍN (MAR)	116.20 MHz CH 109X	37°03'19.1"N 004°56'23.6"W