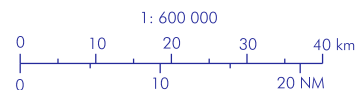
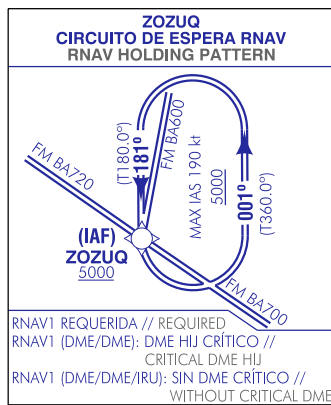
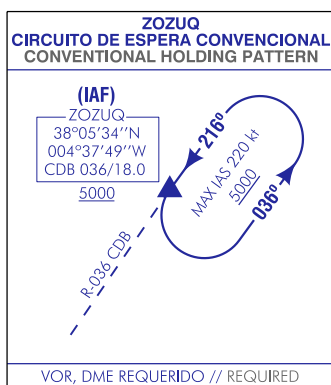


CAMBIOS: FREQ SEVILLA ACC.
CHANGES: SEVILLA ACC FREQ.

NOTA:
- RNAV1 REQUERIDA.
NOTE:
- RNAV1 REQUIRED.



CÓRDOBA AD

COORDENADAS WAYPOINTS // WAYPOINTS COORDINATES	
WPT	COORD
ALCOL	37°51'21.3"N 004°31'07.8"W
AMOTA	37°36'20.0"N 005°15'06.0"W
BA600	38°10'31.0"N 004°36'42.0"W
BA700	38°00'56.0"N 004°29'29.0"W
BA710	38°01'45.0"N 004°56'44.0"W
BA720	38°10'16.0"N 004°46'07.0"W
ZOZUQ	38°05'34.4"N 004°37'49.0"W
MOCEQ	38°18'34.4"N 004°41'11.9"W

LLEGADAS NORMALIZADAS POR INSTRUMENTOS (STAR) RNAV1
 PISTA 21

STANDARD INSTRUMENT ARRIVALS (STAR) RNAV1
 RUNWAY 21

DESCRIPCIÓN TABULAR DEL PROCEDIMIENTO PROCEDURE TABULAR DESCRIPTION											
Número de serie Serial number	Descriptor de trayectoria Path Terminator	Identificador de punto de recorrido Waypoint identifier	Sobrevuelo Fly-over	Curso/ Derrota Course/Track °M (°T)	Variación magnética Magnetic variation	Distancia Distance (NM)	Dirección de viraje Turn direction	Altitud Altitude (ft)	Velocidad Speed (kt)	VPA/TCH (°/ft)	Especificación de navegación Navigation specification
ALCOL1K RNAV1											
001	IF	ALCOL	-	-	+0.7	-	-	+FL95	-	-	RNAV1
002	TF	BA700	-	008 (007.7)	+0.7	9.7	-	-	-	-	RNAV1
003	TF	ZOZUQ	-	306 (305.2)	+0.7	8.0	-	+5000	-	-	RNAV1
AMOTA1K RNAV1											
001	IF	AMOTA	-	-	+0.7	-	-	+FL95	-	-	RNAV1
002	TF	BA710	-	030 (029.7)	+0.7	29.3	-	-	-	-	RNAV1
003	TF	BA720	-	045 (044.5)	+0.7	11.9	-	+6000	-	-	RNAV1
004	TF	ZOZUQ	-	126 (125.6)	+0.7	8.1	-	+5000	-	-	RNAV1
MOCEQ1K RNAV1											
001	IF	MOCEQ	-	-	+0.7	-	-	+FL95	-	-	RNAV1
002	TF	BA600	-	157 (156.2)	+0.7	8.8	-	-	-	-	RNAV1
003	TF	ZOZUQ	-	191 (190.1)	+0.7	5.0	-	+5000	-	-	RNAV1

CIRCUITOS DE ESPERA // HOLDING PATTERN											
Descriptor de trayectoria Path Terminator	Identificador de punto de recorrido Waypoint identifier	Sobrevuelo Fly-over	Curso/Derrota Course/Track °M (°T)	Variación magnética Magnetic variation	Distancia/ Tiempo de alejamiento Distance/ Outbound time	Dirección de viraje Turn direction	Altitud MNM/ MNM altitude (ft)	Altitud MAX MAX altitude (ft)	Velocidad Speed (kt)	Especificación de navegación Navigation specification	
HM	ZOZUQ	-	181 (180.0)	+0.7	1 MIN	L	5000	-	-190	RNAV1	

RNAV1 (DME/DME): HIJ DME crítico.

RNAV1 (DME/DME): HIJ DME critical.

RNAV1 (DME/DME/IRU): Sin DME crítico.

RNAV1 (DME/DME/IRU): No critical DME.

DME CRÍTICO // CRITICAL DME		
INSTALACIÓN (ID) FACILITY (ID)	FREQ/ CH	COORD
Hinojosa del Duque (HIJ)	114.70 MHz CH 94X	38°30'29.3"N 005°05'58.9"W