

CÓRDOBA

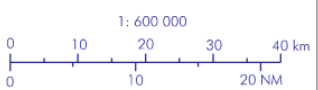
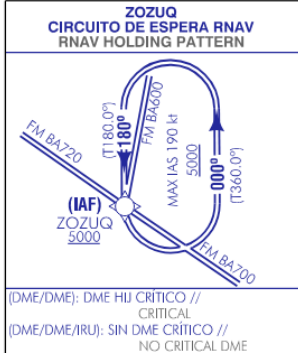
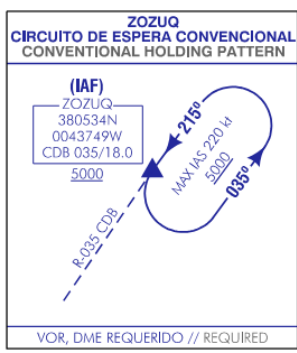
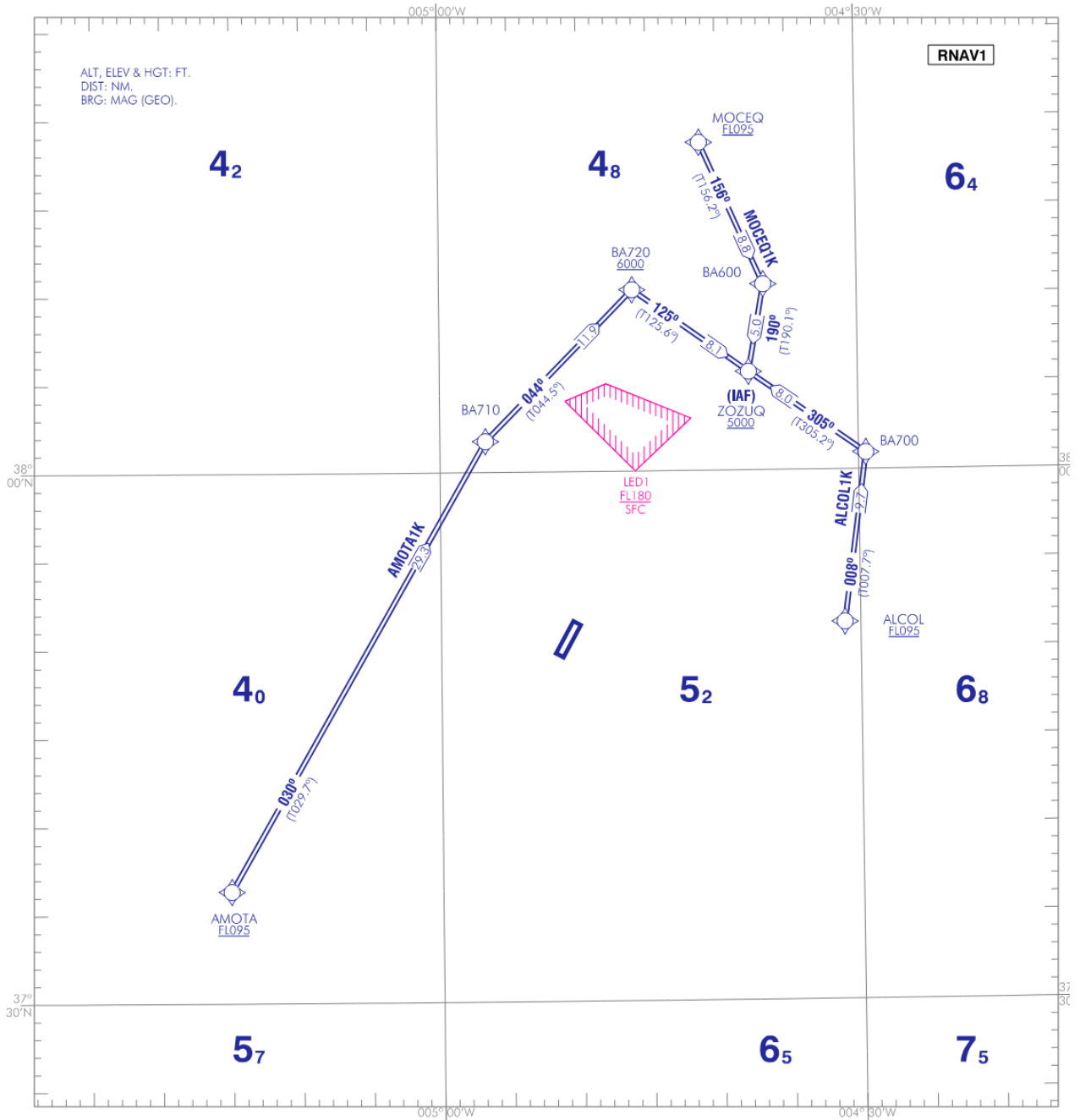
RWY 21

CARTA DE LLEGADA NORMALIZADA
VUELO POR INSTRUMENTOS (STAR) - OACI

TA 6000 ft
VAR 0° (2025)

SEVILLA ACC 120.800 MHz
AFIS 118.305 C

ALCOL1K AMOTA1K
MOCEQ1K



DECLINACIÓN MAGNÉTICA, RUMBOS, RADIALES, AMA.

CAMBIOS:

COORDENADAS WAYPOINTS

WPT	COORD
ALCOL	375121.3N 0043107.8W
AMOTA	373620.0N 0051506.0W
BA600	381031.0N 0043642.0W
BA700	380056.0N 0042929.0W
BA710	380145.0N 0045644.0W
BA720	381016.0N 0044607.0W
ZOZUQ	380534.4N 0043749.0W
MOCEQ	381834.4N 0044111.9W

LLEGADAS NORMALIZADAS POR INSTRUMENTOS (STAR)
PISTA 21

DME CRÍTICO

INSTALACIÓN (ID)	FREQ / CH	COORD
Hinojosa del Duque (HIJ)	114.70 MHz / CH 94X	383029.2853N 0050558.8574W

DESCRIPCIÓN TABULAR DEL PROCEDIMIENTO

ALCOL1K													
Número de serie	Descriptor de trayectoria	de	Identificador de punto de recorrido	Sobrevuelo	Curso/derrota °M (°T)	Variación magnética	Distancia (NM)	Dirección de viraje	de	Altitud (ft)	Velocidad (kt)	VPA/TCH (°/ft)	Especificación de navegación
001	IF		ALCOL	-	-	-0.2	-	-		+FL095	-	-	RNAV1
002	TF		BA700	-	008 (007.7)	-0.2	9.7	-		-	-	-	RNAV1
003	TF		ZOZUQ	-	305 (305.2)	-0.2	8.0	-		+5000	-	-	RNAV1

AMOTA1K													
Número de serie	Descriptor de trayectoria	de	Identificador de punto de recorrido	Sobrevuelo	Curso/derrota °M (°T)	Variación magnética	Distancia (NM)	Dirección de viraje	de	Altitud (ft)	Velocidad (kt)	VPA/TCH (°/ft)	Especificación de navegación
001	IF		AMOTA	-	-	-0.2	-	-		+FL095	-	-	RNAV1
002	TF		BA710	-	030 (029.7)	-0.2	29.3	-		-	-	-	RNAV1
003	TF		BA720	-	044 (044.5)	-0.2	11.9	-		+6000	-	-	RNAV1
004	TF		ZOZUQ	-	125 (125.6)	-0.2	8.1	-		+5000	-	-	RNAV1

MOCEQ1K													
Número de serie	Descriptor de trayectoria	de	Identificador de punto de recorrido	Sobrevuelo	Curso/derrota °M (°T)	Variación magnética	Distancia (NM)	Dirección de viraje	de	Altitud (ft)	Velocidad (kt)	VPA/TCH (°/ft)	Especificación de navegación
001	IF		MOCEQ	-	-	-0.2	-	-		+FL095	-	-	RNAV1
002	TF		BA600	-	156 (156.2)	-0.2	8.8	-		-	-	-	RNAV1
003	TF		ZOZUQ	-	190 (190.1)	-0.2	5.0	-		+5000	-	-	RNAV1

CIRCUITOS DE ESPERA

Descriptor de trayectoria	de	Identificador de punto de recorrido	Sobrevuelo	Curso/Derrota °M (°T)	Variación magnética	Distancia/ alejamiento	Tiempo de	Dirección de viraje	de	Altitud MNM (ft)	Altitud MAX (ft)	Velocidad (kt)	Especificación de navegación
HM		ZOZUQ (1)	-	180 (180.0)	-0.2	1 MIN		L		5000	-	-190	RNAV1

Observaciones:

- | | |
|-----|---|
| (1) | (DME/DME): HIJ DME critical.
(DME/DME/IRU): Sin DME critico. |
|-----|---|