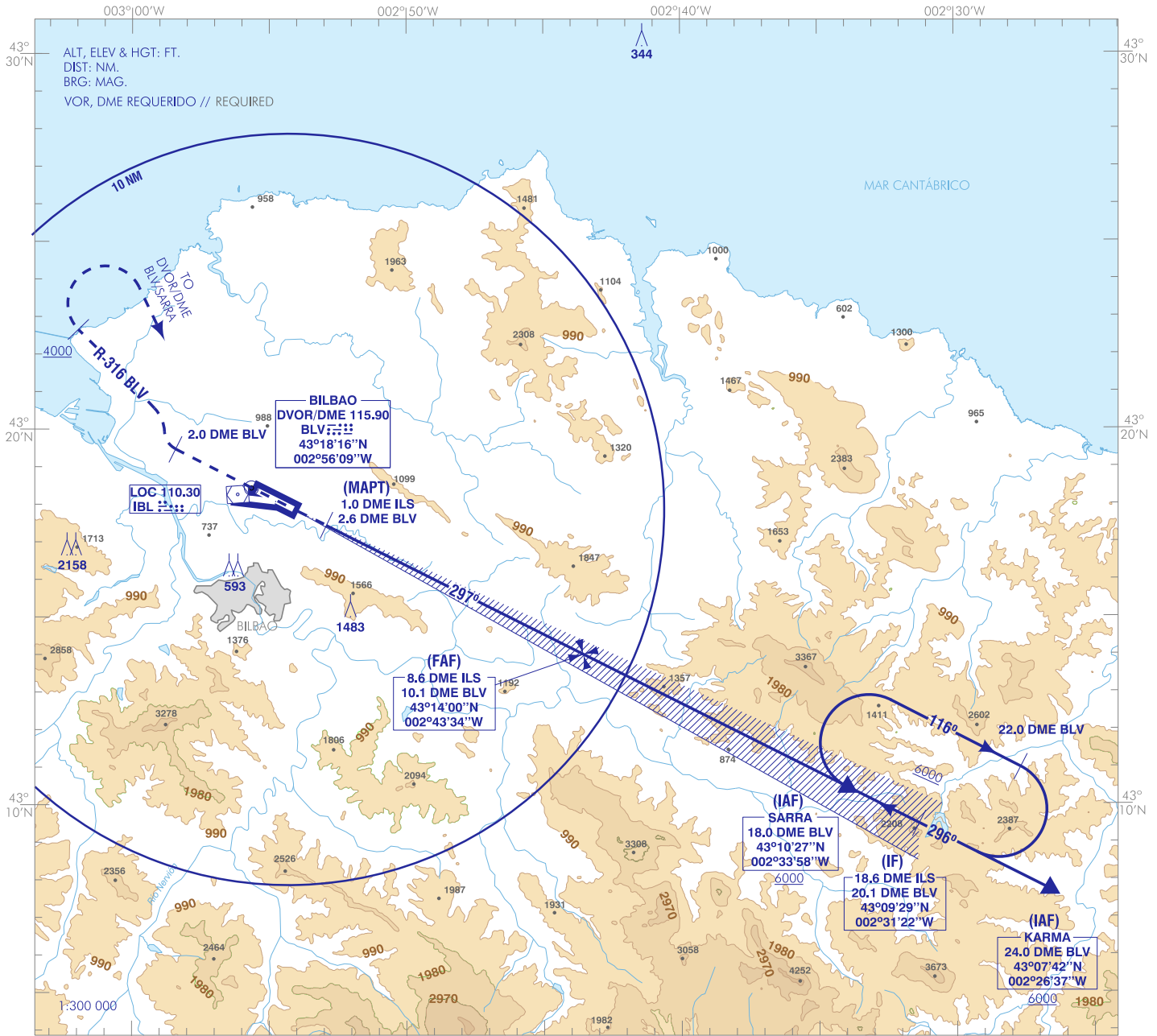


CARTA DE APROXIMACIÓN
POR INSTRUMENTOS-OACI

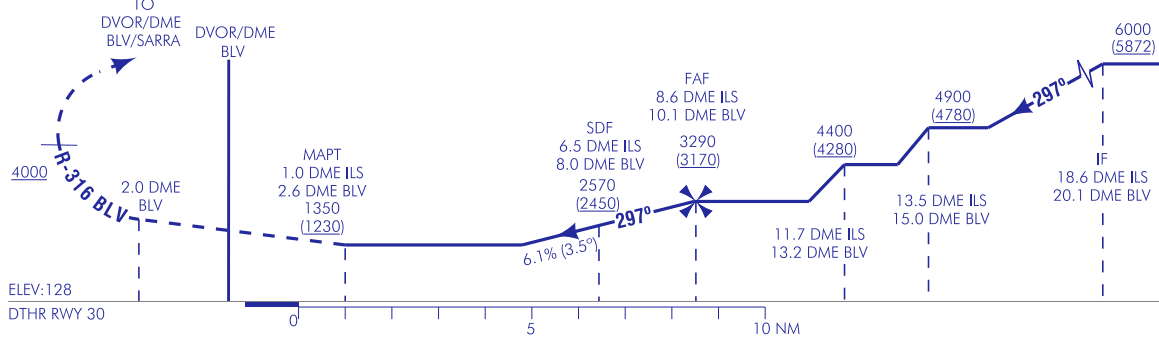
ELEV AD
136
VAR 0° (2020)

APP 127.450 MHz
TWR 118.500 MHz
GMC 121.705 C
ATIS 118.830 C

BILBAO
LOC X
RWY 30 (CAT C & D)



FRUSTRADA: SUBIR DIRECTO HASTA 2.0 DME BLV. VIRAR A LA DERECHA PARA SEGUIR R-316 BLV HASTA 4000. VIRAR A LA DERECHA DIRECTO A DVOR/DME BLV, DIRECTO A SARRA SUBIENDO A 6000 PARA INTEGRARSE A LA ESPERA.
MISSED APCH: CLIMB DIRECT TO 2.0 DME BLV. TURN RIGHT TO FOLLOW R-316 BLV UP TO 4000. TURN RIGHT DIRECT TO DVOR/DME BLV, DIRECT TO SARRA CLIMBING TO 6000 TO JOIN THE HOLDING.

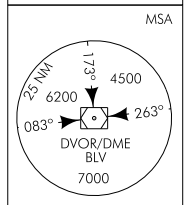
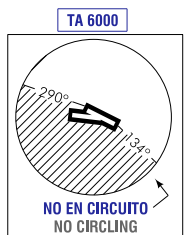


HGT REF ELEV DTHR RWY 30

OCA/H	A	B	C	D
2.5%			1350 (1230)	
En círculo (H) sobre Circling (H) over			2060 (1930)	

GS	kt	80	100	120	140	160	180
FAF-THR:	min:s						
FAF-MAPT:	min:s	NO AUTORIZADO EL CRONOMETRAJE // TIMING NOT AUTHORIZED					
ROD: 6.1 %	ft/min	490	613	735	858	980	1103

ALT/HGT DME (ILS) FNA									
13	12	11	10	9	8	7	6	5	
					3120 (3000)	2760 (2630)	2390 (2260)	2020 (1890)	1650 (1530)



CAMBIOS: FREQ GMC Y ATIS, OBST.
CHANGES: GMC AND ATIS FREQ, OBST.

BILBAO AD

REQUISITOS DE LA BASE DE DATOS AERONÁUTICA
 AERONAUTICAL DATABASE REQUIREMENTS

PROCEDIMIENTOS DE APROXIMACIÓN POR INSTRUMENTOS // INSTRUMENT APPROACH PROCEDURES

LOC X (CAT C & D) RWY 30

PUNTO POINT	LAT	LONG	AZIMUT VERDADERO TRUE BEARING	DISTANCIA DME DME DISTANCE (NM)
KARMA (IAF)	43°07'42.4"N	002°26'36.7"W	115.87° (BLV)	24.04 DME BLV
SARRA (IAF)	43°10'26.6"N	002°33'58.3"W	115.62° (BLV)	18.00 DME BLV
IF	43°09'28.6"N	002°31'22.3"W	115.72° (BLV)	20.13 DME BLV
FAF	43°13'59.7"N	002°43'34.1"W	116.64° (LOC IBL)	8.60 DME ILS
MAPT	43°17'24.8"N	002°52'51.5"W	116.64° (LOC IBL)	1.00 DME ILS
Aproximación final de no precisión - Pendiente (Ángulo de descenso) // Non-precision final approach - Slope (Descent angle)				6.05% (3.46°)