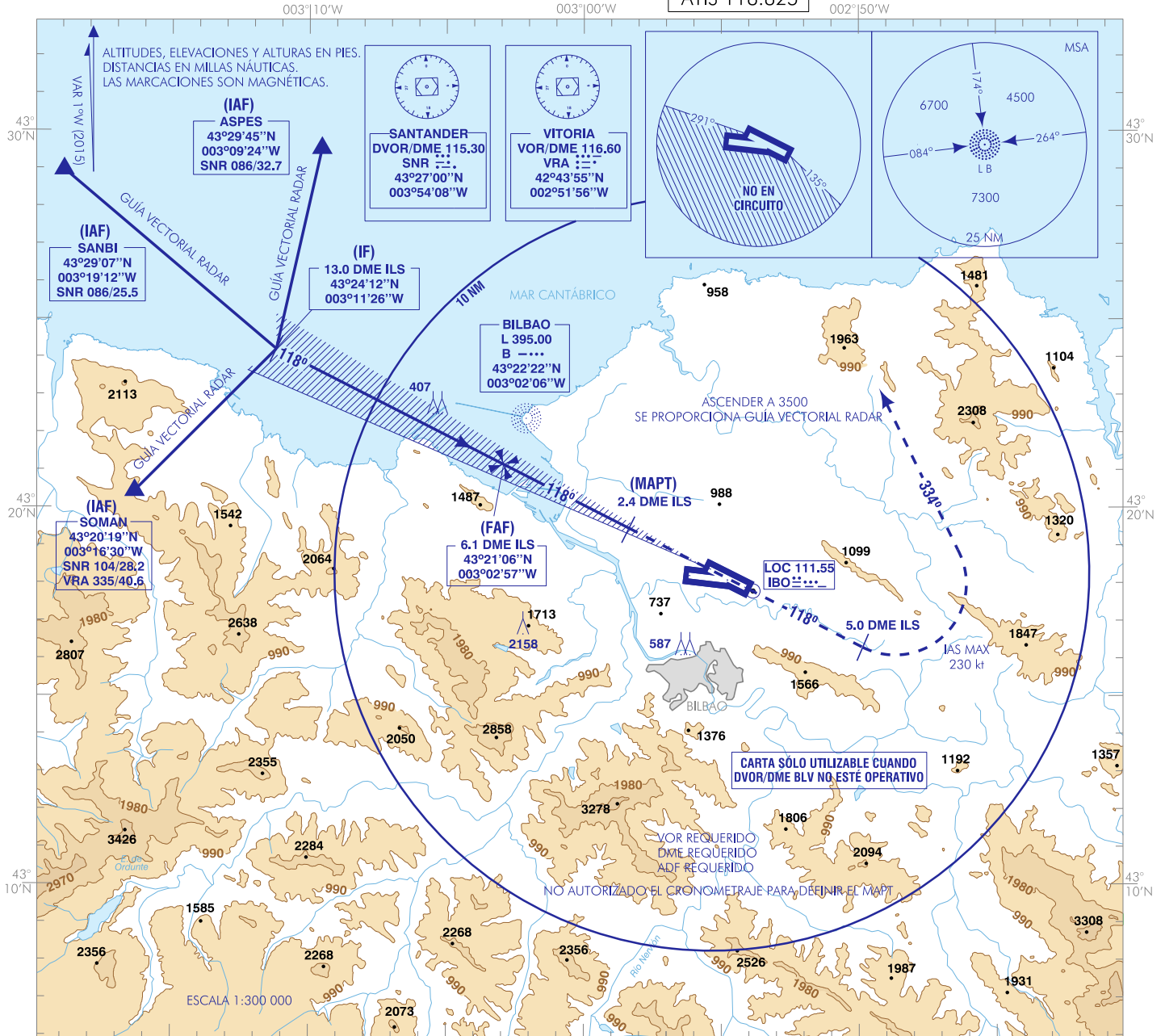


CARTA DE APROXIMACIÓN
POR INSTRUMENTOS-OACI

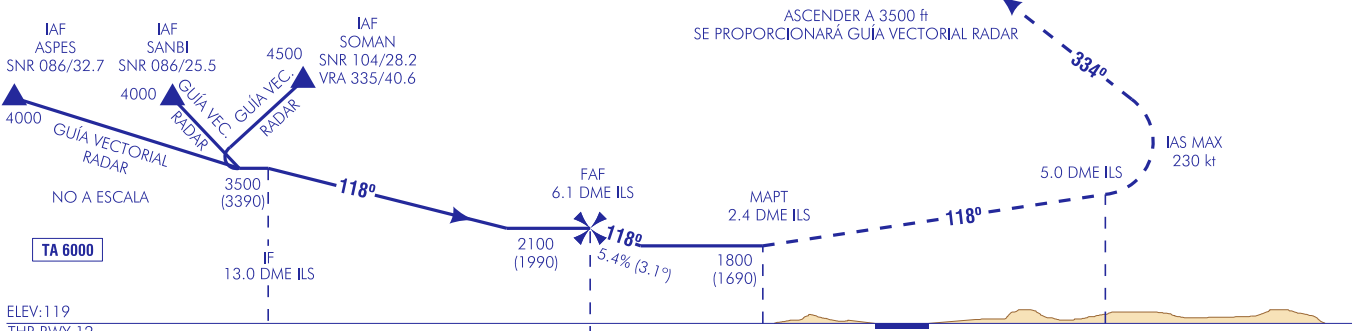
ELEV AD
136

APP 127.450
TWR 118.500
GMC 121.700
ATIS 118.825

BILBAO
LOC Y
RWY 12



FRUSTRADA: SUBIR EN RUMBO DE PISTA HASTA 5.0 DME ILS. VIRAR A LA IZQUIERDA (IAS MAX 230 kt) A RUMBO MAGNÉTICO 334°. CONTINUAR EN RUMBO MAGNÉTICO 334° ASCIENDIENDO A 3500 FT. SE PROPORCIONARÁ GUÍA VECTORIAL RADAR.



OCA/H	A	B	C	D
2.5%	1800 (1690)			
En círculo (H) sobre 136	1800 (1670)	1970 (1840)	2120 (1990)	

GS	kt	80	100	120	140	160	180
FAF-THR: 6.1 NM	min:s	4:34	3:39	3:02	2:36	2:17	2:02
FAF-MAPT:	min:s						
ROD: 5.4%	ft/min	434	543	652	760	869	977
ALT/HGT DME (ILS) FNA							
13 DME	12 DME	11 DME	10 DME	9 DME	8 DME	7 DME	6 DME
							2130 (2020)
							1800 (1680)

CAMBIOS: CORRECCIÓN COORD DVOR/DME SNR, COTAS.