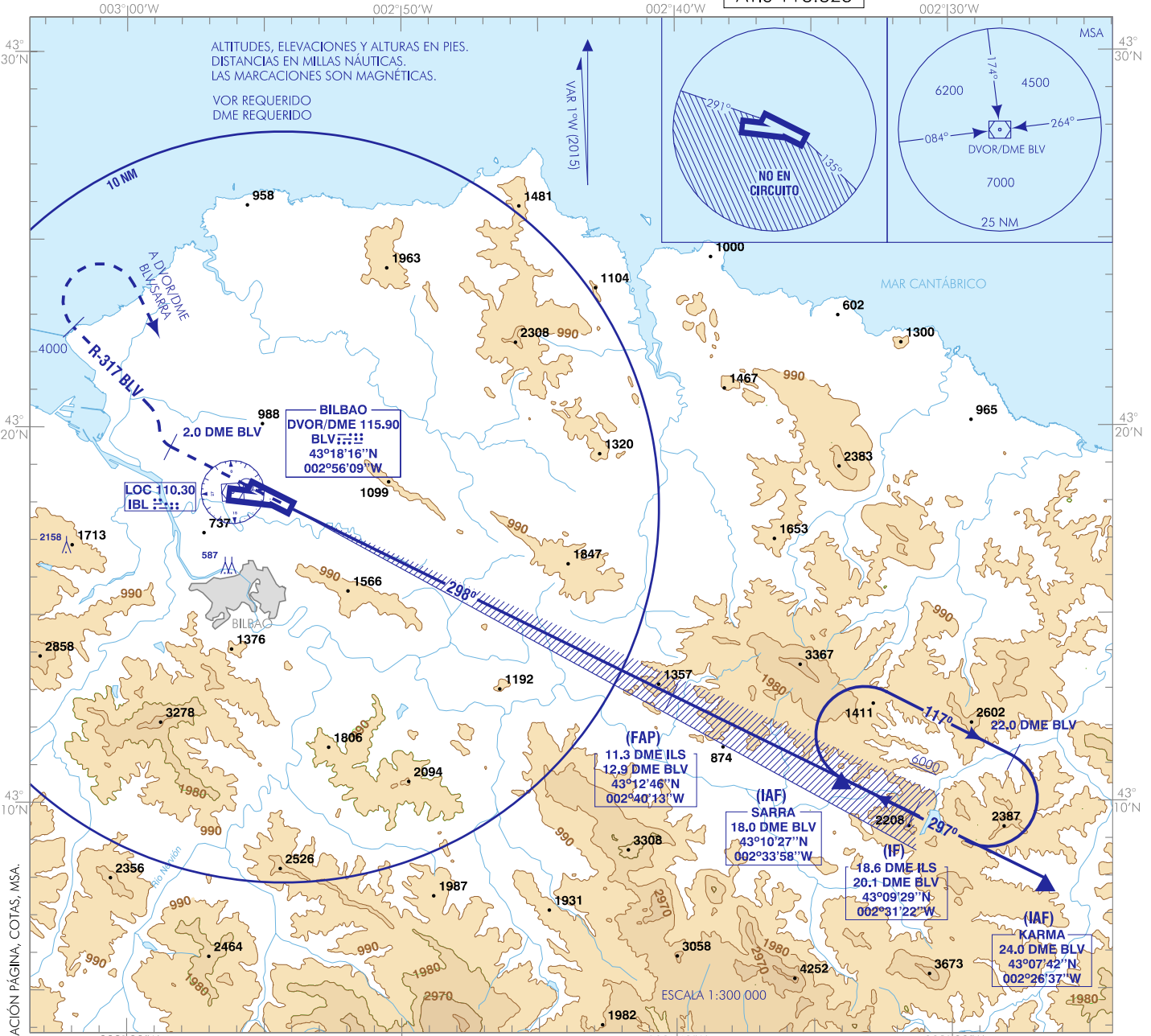


CARTA DE APROXIMACIÓN
POR INSTRUMENTOS-OACI

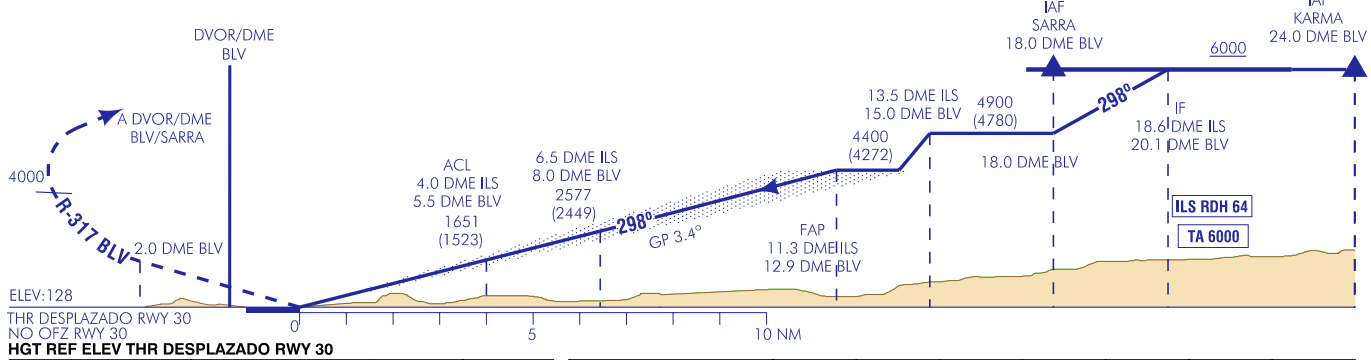
ELEV AD
136

APP 127.450
TWR 118.500
GMC 121.700
ATIS 118.825

BILBAO
ILS Z
RWY 30



FRUSTRADA: SUBIR DIRECTO HASTA 2.0 DME BLV. VIRAR A LA DERECHA PARA SEGUIR R-317 BLV HASTA 4000 ft. VIRAR A LA DERECHA DIRECTO A DVOR DME BLV, DIRECTO A SARRA SUBIENDO A 6000 ft PARA INTEGRARSE A LA ESPERA.



OCA/H	A	B	C	D
2.5%	418 (290)	430 (302)	438 (310)	449 (321)
STA				
En circuito (H) sobre 136	1710 (1580)	1970 (1840)	2060 (1930)	

GS	kt	80	100	120	140	160	180					
FAP-THR: 11.3 NM	min:s	8:30	6:48	5:40	4:52	4:15	3:47					
FAF-MAPT:	min:s											
ROD: 5.9 %	ft/min	481	602	722	842	963	1083					
ALT/HGT DME (ILS) FNA												
13 DME	12 DME	11 DME	10 DME	9 DME	8 DME	7 DME	6 DME	5 DME	4 DME	3 DME	2 DME	1 DME
		4270 (4150)	3900 (3770)	3520 (3390)	3140 (3010)	2770 (2640)	2390 (2270)	2020 (1900)	1660 (1530)	1290 (1160)	920 (790)	560 (430)

CAMBIOS: DECLINACIÓN MAGNÉTICA, HGT DME ILS FNA, NÚMERO PÁGINA, COTAS, MSA.