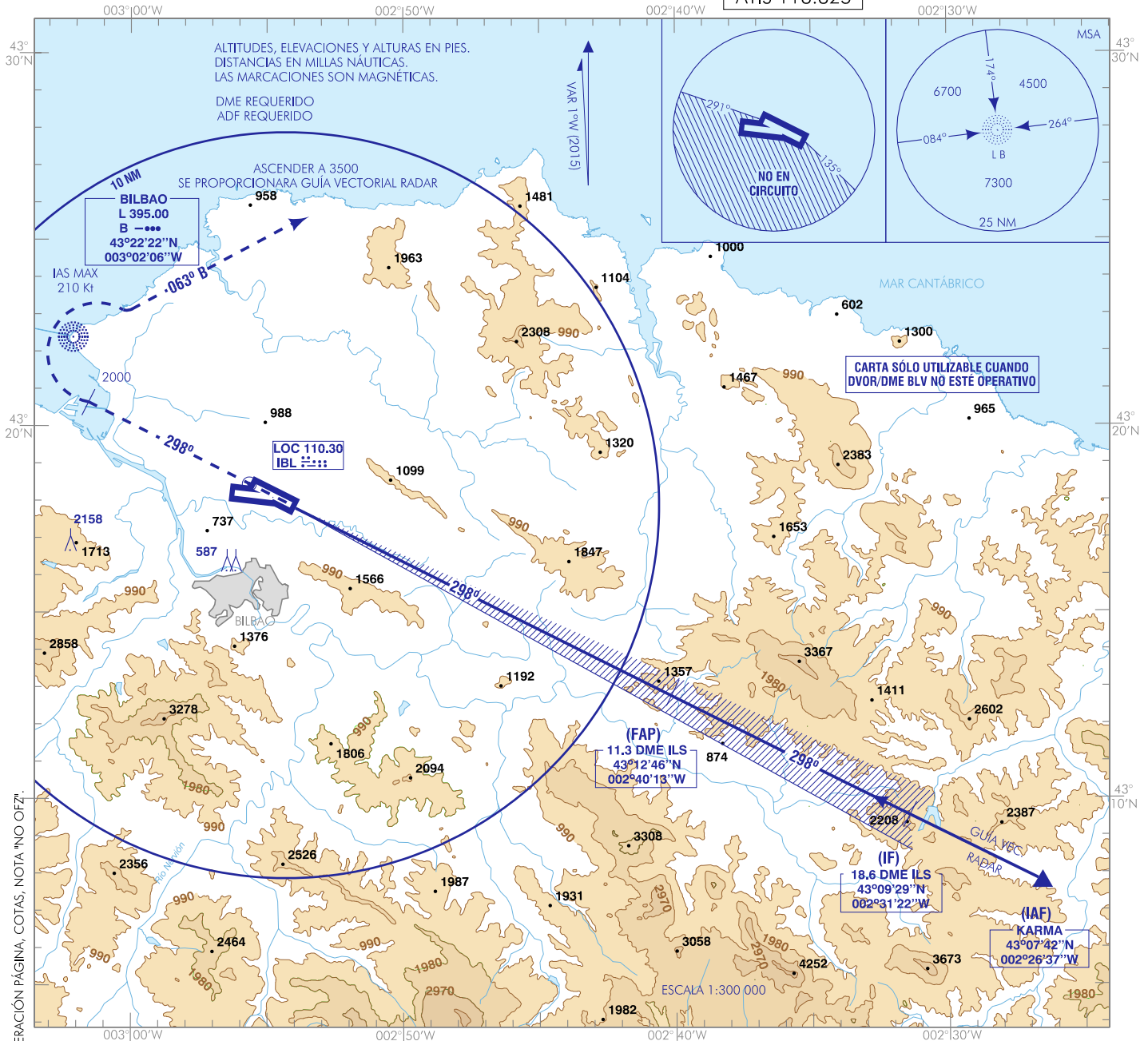


CARTA DE APROXIMACIÓN  
POR INSTRUMENTOS-OACI

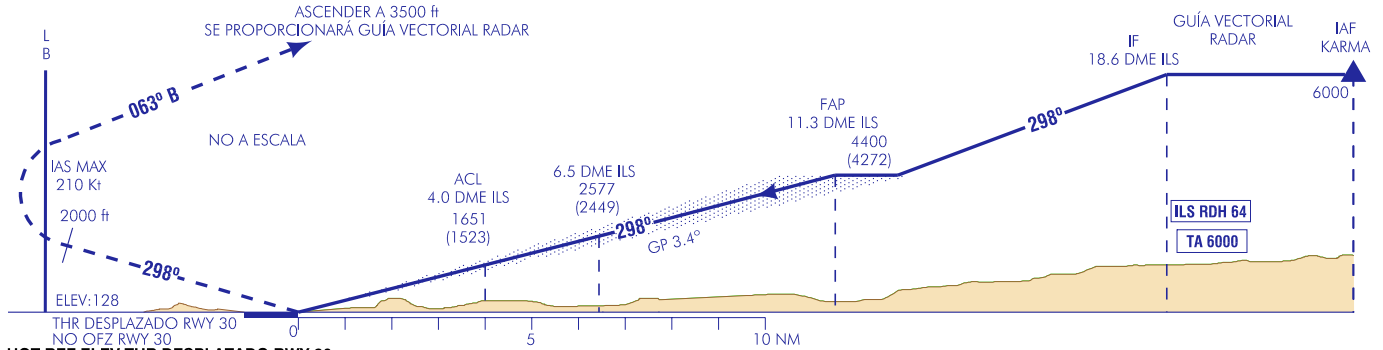
ELEV AD  
136

APP 127.450  
TWR 118.500  
GMC 121.700  
ATIS 118.825

BILBAO  
ILS Y  
RWY 30



FRUSTRADA: SUBIR EN RUMBO DE PISTA HASTA ALCANZAR 2000 ft. VIRAR A LA DERECHA (IAS MAX 210 Kt) PARA INTERCEPTAR Y SEGUIR RUTA MAGNÉTICA 063° B. ASCENDER A 3500 ft. SE PROPORCIONARÁ GUÍA VECTORIAL RADAR.



CAMBIOS: DECLINACIÓN MAGNÉTICA, HGT DME ILS FNA, NUMERACIÓN PÁGINA, COTAS, NOTA "NO OFZ"

HGT REF ELEV THR DESPLAZADO RWY 30		OCA/H	A	B	C	D
STA	CAT I	2.5%	719 (591)	731 (603)	739 (611)	750 (622)
		4%	400 (272)	412 (284)	420 (292)	431 (303)
En circuito (H) sobre 136			1800 (1670)	1970 (1840)	2120 (1990)	

GS	kt	80	100	120	140	160	180
FAP-THR: 11.3 NM	min:s	8:30	6:48	5:40	4:52	4:15	3:47
FAF-MAPT:	min:s						
ROD: 5.9 %	ft/min	481	602	722	842	963	1083
ALT/HGT DME (ILS) FNA							
13 DME	12 DME	11 DME	10 DME	9 DME	8 DME	7 DME	6 DME
		4270 (4150)	3900 (3770)	3520 (3390)	3140 (3010)	2770 (2640)	2390 (2270)
5 DME	4 DME	3 DME	2 DME	1 DME			
2020 (1900)	1660 (1530)	1290 (1160)	920 (790)				