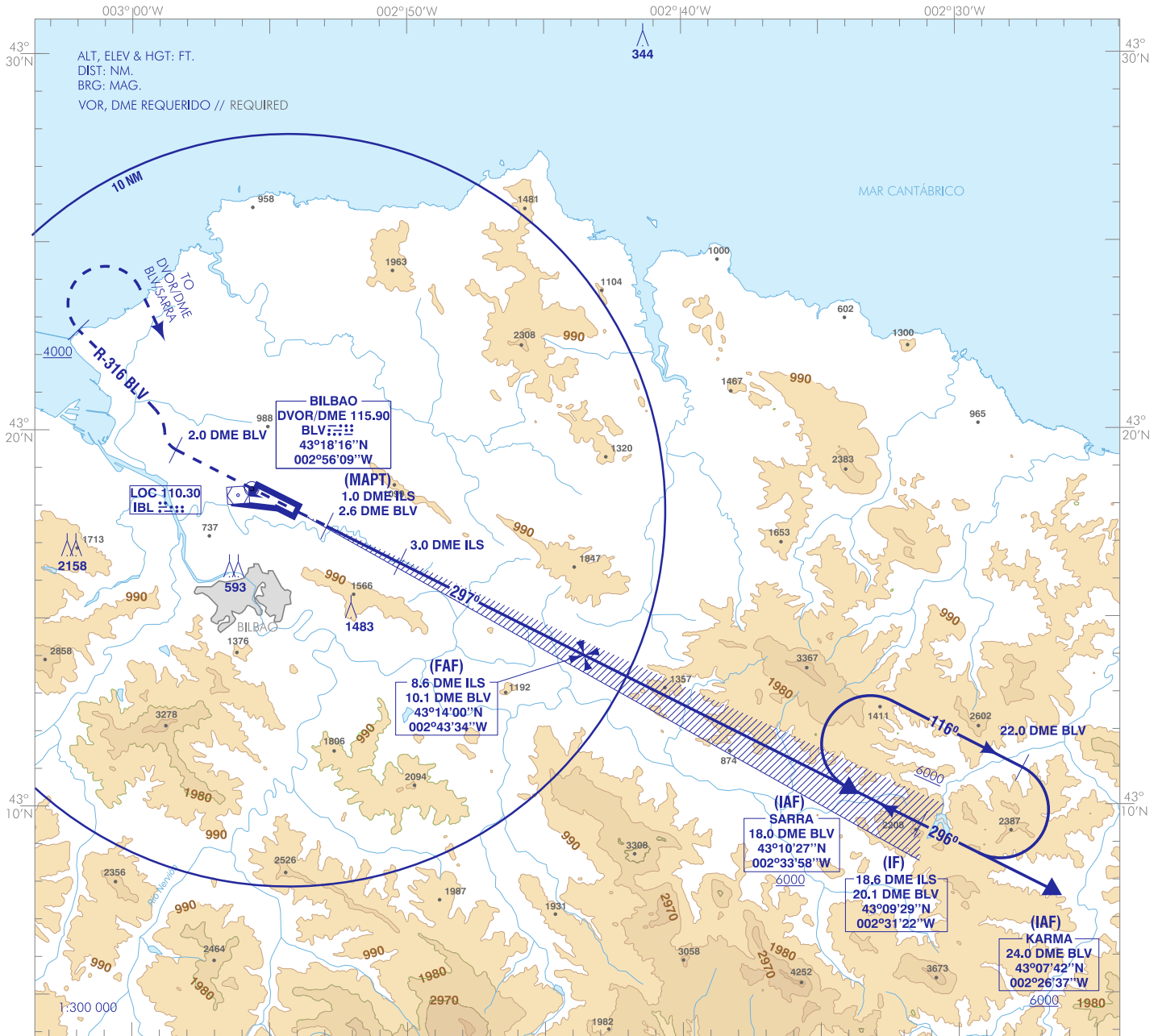


CARTA DE APROXIMACIÓN
POR INSTRUMENTOS-OACI

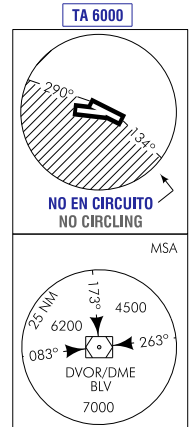
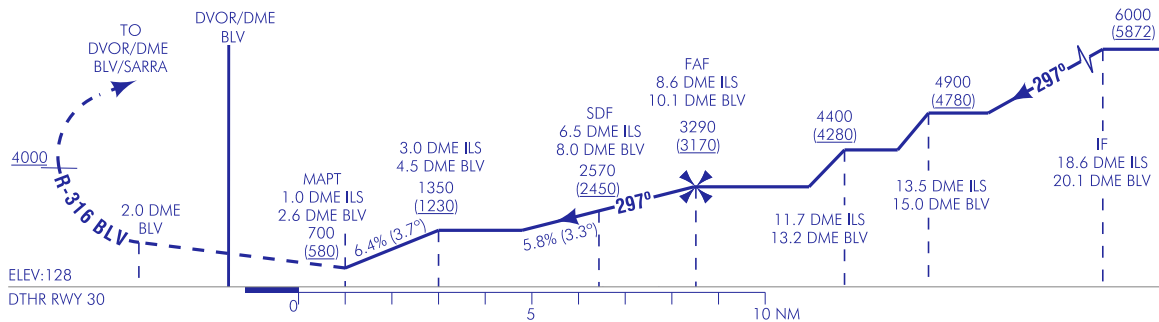
ELEV AD
136
VAR 0° (2020)

APP 127.450 MHz
TWR 118.500 MHz
GMC 121.705 C
ATIS 118.830 C

BILBAO
LOC Z
RWY 30 (CAT A & B)



FRUSTRADA: SUBIR DIRECTO HASTA 2.0 DME BLV. VIRAR A LA DERECHA PARA SEGUIR R-316 BLV HASTA 4000. VIRAR A LA DERECHA DIRECTO A DVOR/DME BLV, DIRECTO A SARRA SUBIENDO A 6000 PARA INTEGRARSE A LA ESPERA.
MISSED APCH: CLIMB DIRECT TO 2.0 DME BLV. TURN RIGHT TO FOLLOW R-316 BLV UP TO 4000. TURN RIGHT DIRECT TO DVOR/DME BLV, DIRECT TO SARRA CLIMBING TO 6000 TO JOIN THE HOLDING.



CAMBIOS: FREQ GMC Y ATIS, OBST.
CHANGES: GMC AND ATIS FREQ, OBST.

HGT REF ELEV DTHR RWY 30				
OCA/H	A	B	C	D
2.5%	700 (580)			
STA				
En círculo (H) sobre Circling (H) over	136	1710 (1580)	1970 (1840)	

GS	kt	80	100	120	140	160	180
FAP-THR:	min:s						
FAP-MAPT:	min:s	NO AUTORIZADO EL CRONOMETRAJE // TIMING NOT AUTHORIZED					
ROD: 5.8 %	ft/min	462	577	693	808	924	1039
ROD: 6.4 %	ft/min	518	648	778	907	1037	1167

ALT/HGT DME (ILS) FNA												
13	12	11	10	9	8	7	6	5	4	3	2	1
					3130 (3010)	2780 (2660)	2420 (2300)	2070 (1950)	1710 (1590)	1350 (1230)	960 (840)	

BILBAO AD

REQUISITOS DE LA BASE DE DATOS AERONÁUTICA
 AERONAUTICAL DATABASE REQUIREMENTS

PROCEDIMIENTOS DE APROXIMACIÓN POR INSTRUMENTOS // INSTRUMENT APPROACH PROCEDURES

LOC Z (CAT A & B) RWY 30

PUNTO POINT	LAT	LONG	AZIMUT VERDADERO TRUE BEARING	DISTANCIA DME DME DISTANCE (NM)
KARMA (IAF)	43°07'42.4"N	002°26'36.7"W	115.87° (BLV)	24.04 DME BLV
SARRA (IAF)	43°10'26.6"N	002°33'58.3"W	115.62° (BLV)	18.00 DME BLV
IF	43°09'28.6"N	002°31'22.3"W	115.72° (BLV)	20.13 DME BLV
FAF	43°13'59.7"N	002°43'34.1"W	116.64° (LOC IBL)	8.60 DME ILS
MAPT	43°17'24.8"N	002°52'51.5"W	116.64° (LOC IBL)	1.00 DME ILS
Aproximación final de no precisión - Pendiente (Ángulo de descenso) //				5.84% (3.34°)
Non-precision final approach - Slope (Descent angle)				6.42% (3.68°)