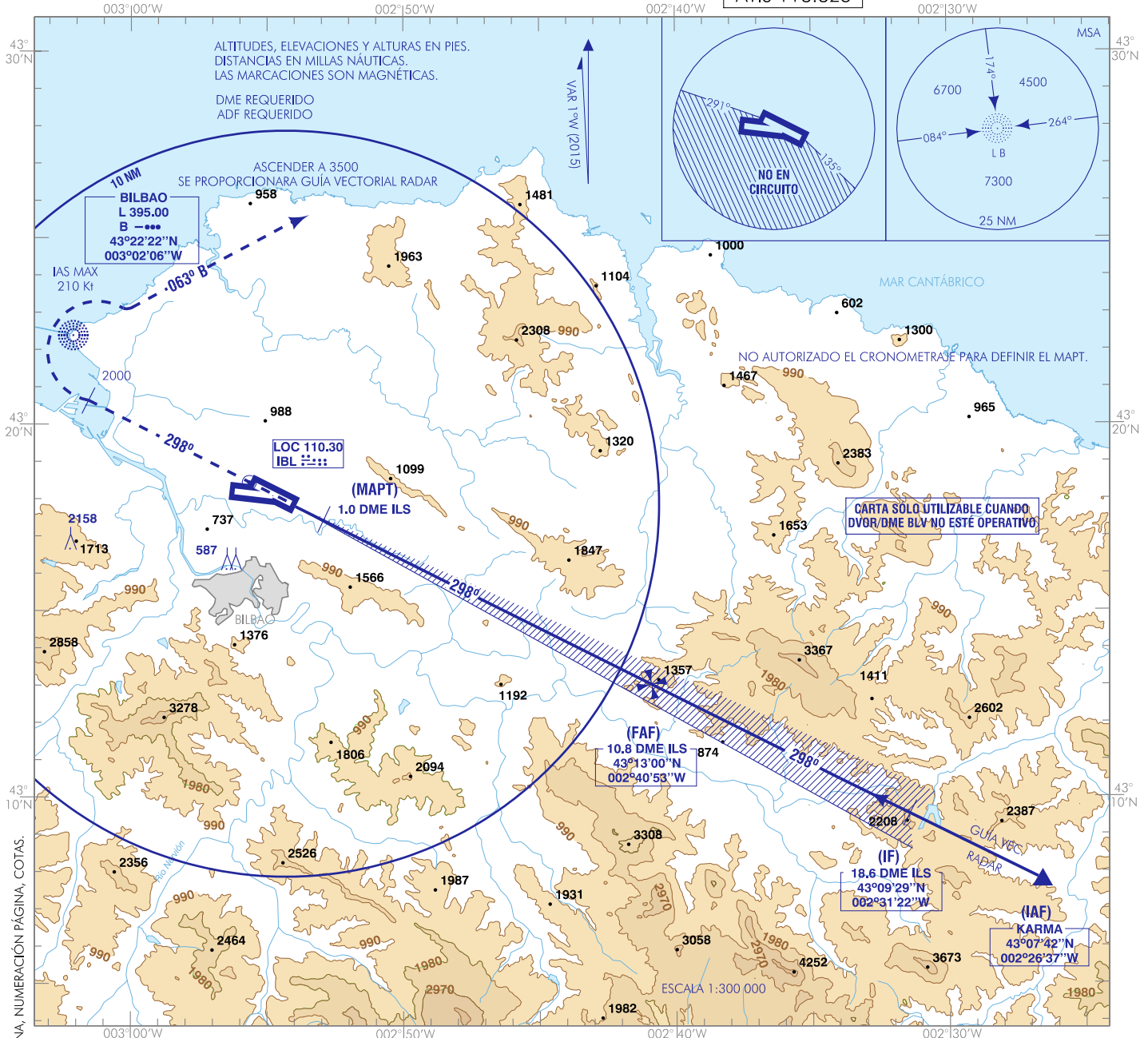


CARTA DE APROXIMACIÓN
POR INSTRUMENTOS-OACI

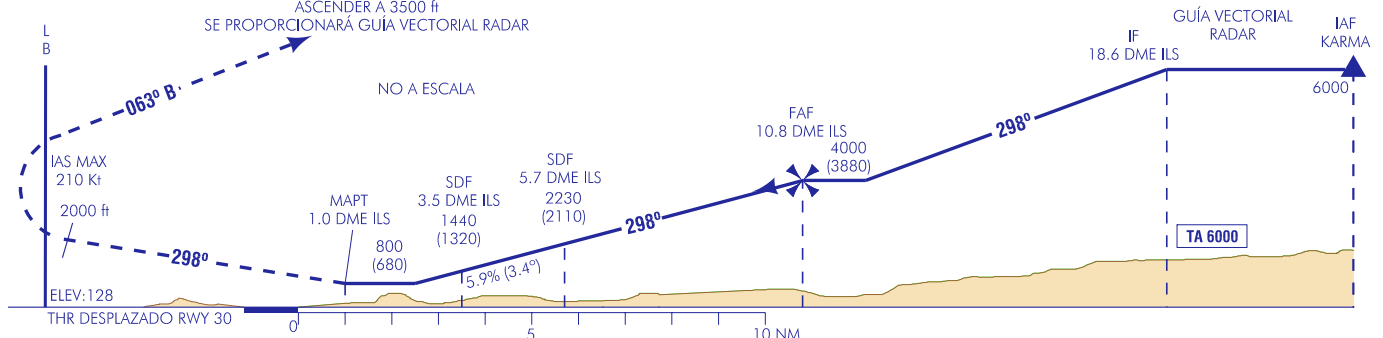
ELEV AD
136

APP 127.450
TWR 118.500
GMC 121.700
ATIS 118.825

BILBAO
LOC Y
RWY 30



FRUSTRADA: SUBIR EN RUMBO DE PISTA HASTA ALCANZAR 2000 ft. VIRAR A LA DERECHA (IAS MAX 210 Kt) PARA INTERCEPTAR Y SEGUIR RUTA MAGNÉTICA 063° B. ASCENDER A 3500 ft. SE PROPORCIONARÁ GUÍA VECTORIAL RADAR.



HGT REF ELEV THR DESPLAZADO RWY 30

OCA/H	A	B	C	D
2.5%	800 (680)			
STA				
En circuito (H) sobre 136	1800 (1670)	1970 (1840)	2120 (1990)	

GS	kt	80	100	120	140	160	180						
FAP-THR:	min:s												
FAF-MAPT:	min:s												
ROD: 5.9 %	ft/min	478	598	717	837	956	1076						
ALT/HGT DME (ILS) FNA													
	13 DME	12 DME	11 DME	10 DME	9 DME	8 DME	7 DME	6 DME	5 DME	4 DME	3 DME	2 DME	1 DME
				3770 (3640)	3410 (3280)	3050 (2920)	2690 (2560)	2330 (2210)	1980 (1850)	1620 (1490)	1260 (1130)	900 (770)	

CAMBIOS: DECLINACIÓN MAGNÉTICA, RUMBOS, HGT DME ILS FNA, NUMERACIÓN PÁGINA, COTAS.