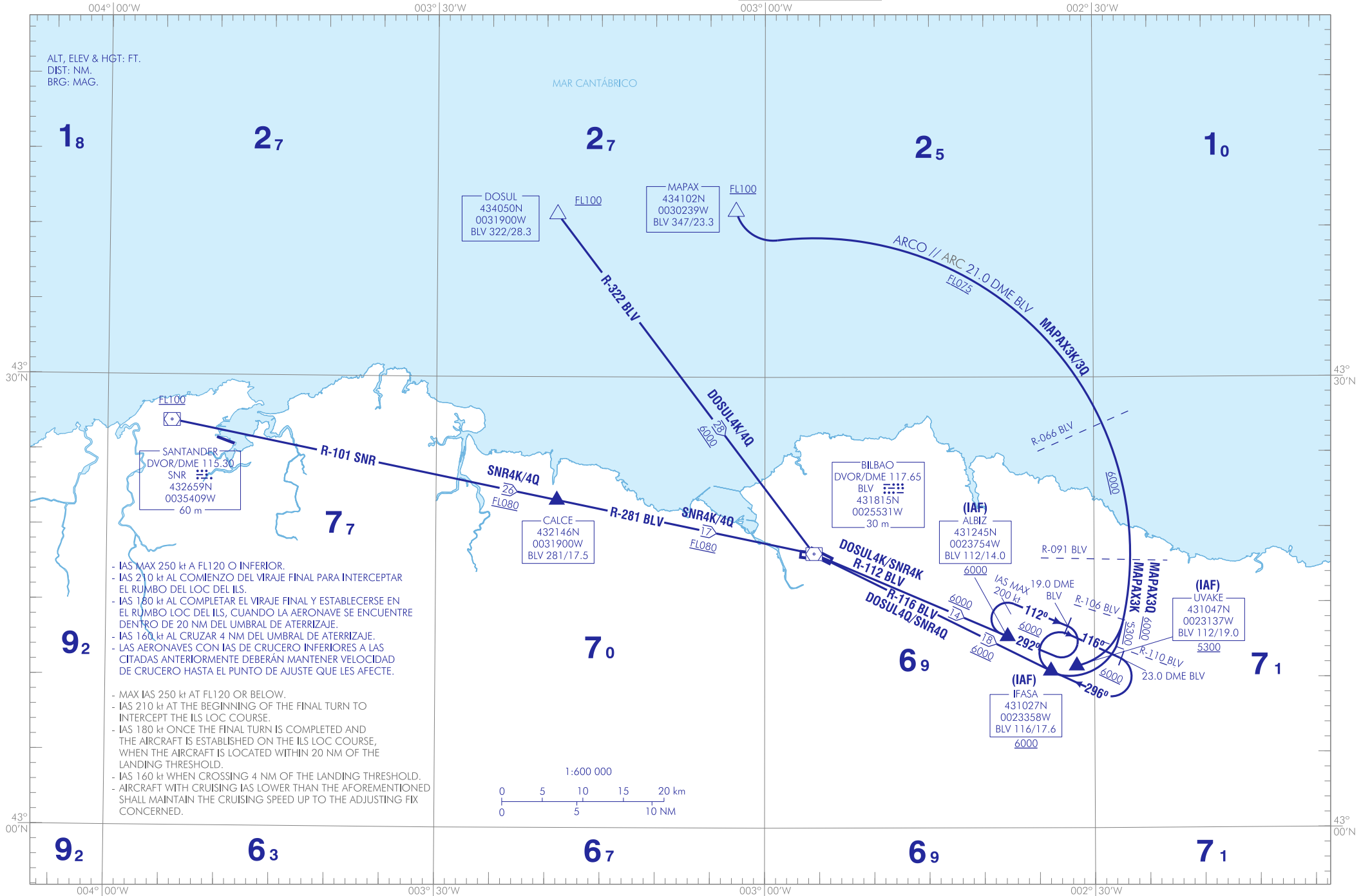


CARTA DE LLEGADA NORMALIZADA  
VUELO POR INSTRUMENTOS (STAR)-OACI

TA 6000 ft  
VAR 1°E (2025)

APP 127.450 MHz  
TWR 118.500 MHz

DOSUL4K    DOSUL4Q    MAPAX3K  
MAPAX3Q    SNR4K    SNR4Q



- IAS MAX 250 kt A FL120 O INFERIOR.
- IAS 210 kt AL COMIENZO DEL VIRAJE FINAL PARA INTERCEPTAR EL RUMBO DEL LOC DEL ILS.
- IAS 180 kt AL COMPLETAR EL VIRAJE FINAL Y ESTABLECERSE EN EL RUMBO LOC DEL ILS, CUANDO LA AERONAVE SE ENCUENTRE DENTRO DE 20 NM DEL UMBRAL DE ATERRIZAJE.
- IAS 160 kt AL CRUZAR 4 NM DEL UMBRAL DE ATERRIZAJE.
- LAS AERONAVES CON IAS DE CRUCERO INFERIORES A LAS CITADAS ANTERIORMENTE DEBERÁN MANTENER VELOCIDAD DE CRUCERO HASTA EL PUNTO DE AJUSTE QUE LES AFECTE.

- MAX IAS 250 kt AT FL120 OR BELOW.
- IAS 210 kt AT THE BEGINNING OF THE FINAL TURN TO INTERCEPT THE ILS LOC COURSE.
- IAS 180 kt ONCE THE FINAL TURN IS COMPLETED AND THE AIRCRAFT IS ESTABLISHED ON THE ILS LOC COURSE, WHEN THE AIRCRAFT IS LOCATED WITHIN 20 NM OF THE LANDING THRESHOLD.
- IAS 160 kt WHEN CROSSING 4 NM OF THE LANDING THRESHOLD.
- AIRCRAFT WITH CRUISING IAS LOWER THAN THE AFOREMENTIONED SHALL MAINTAIN THE CRUISING SPEED UP TO THE ADJUSTING FIX CONCERNED.