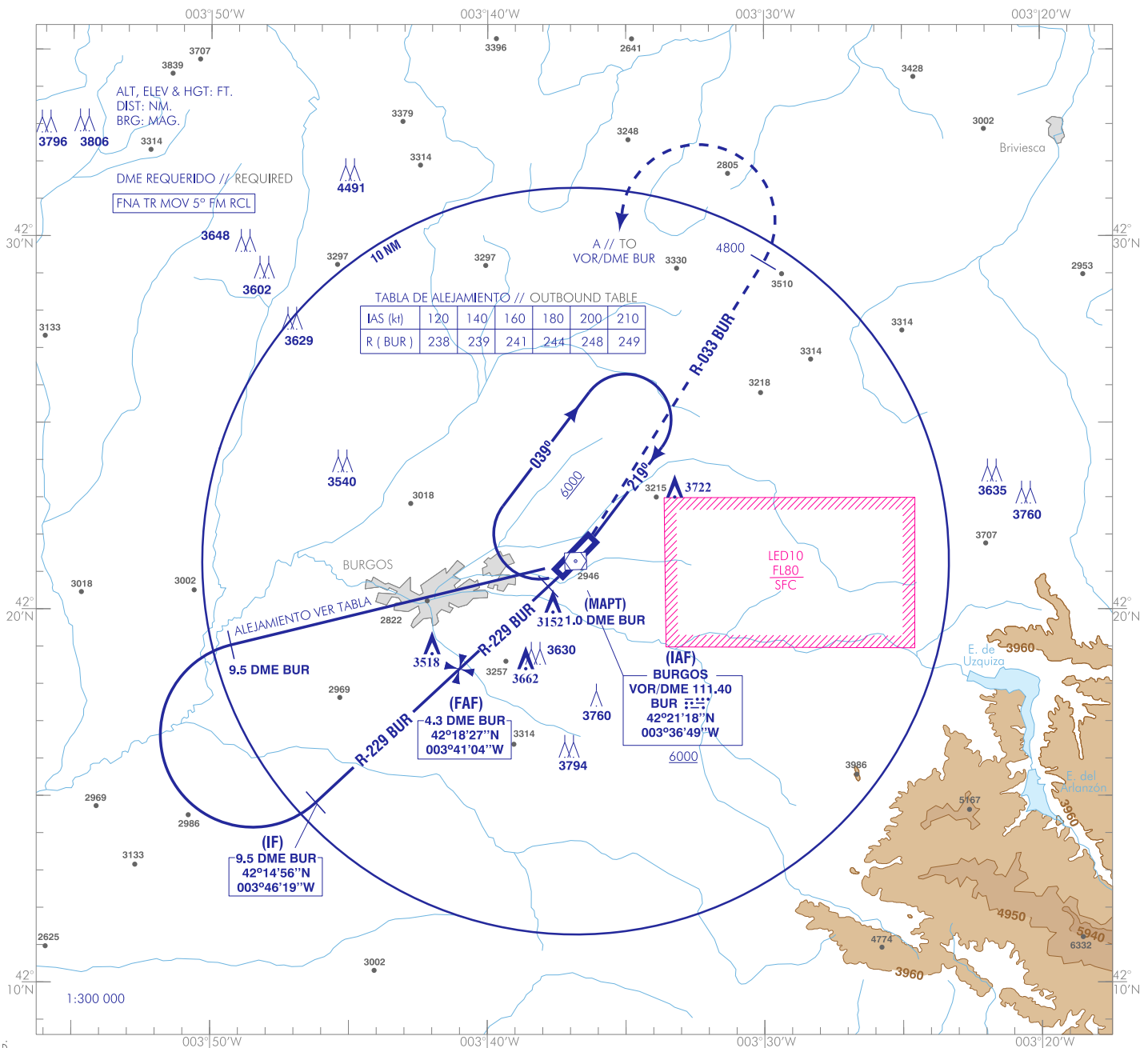


CARTA DE APROXIMACIÓN
POR INSTRUMENTOS-OACI

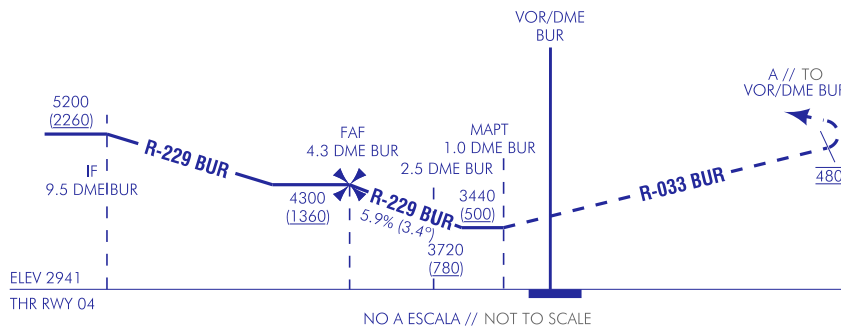
ELEV AD
2962
VAR 0° (2020)

AFIS 125.425

BURGOS/Villafria
VOR
RWY 04



FRUSTRADA: CONTINUAR POR R-229 BUR HASTA VOR/DME BUR. PROCEDER POR R-033 BUR HASTA ALCANZAR 4800. VIRAR A LA IZQUIERDA DIRECTO A VOR/DME BUR ASCIENDIENDO A 6000 PARA INCORPORARSE A LA ESPERA.
MISSED APCH: CONTINUE BY R-229 BUR UP TO VOR/DME BUR. PROCEED BY R-033 BUR UP TO REACH 4800. TURN LEFT DIRECT TO VOR/DME BUR CLIMBING UP TO 6000 TO JOIN AT THE HOLDING.

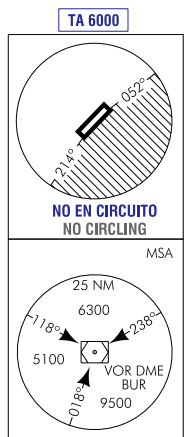


HGT REF ELEV THR RWY 04

OCA/H	A	B	C	D
2.5%		3440 (500)		
En círculo (H) sobre Circling (H) over	3700 (740)	4020 (1060)	4120 (1160)	

GS	kt	80	100	120	140	160	180
FAF-THR:	min:s						
FAF-MAPT:	min:s	NO AUTORIZADO EL CRONOMETRAJE // TIMING NOT AUTHORIZED					
ROD: 5.9 %	ft/min	480	600	720	840	959	1079

ALT/HGT DME (BUR) FNA												
13	12	11	10	9	8	7	6	5	4	3	2	1
									4270 (1320)	3910 (960)	3550 (600)	



CAMBIOS: NOMBRE DEL AD, DECLINACIÓN MAGNÉTICA, RUMBOS Y RADIALES. IDIOMA: RENUNERACIÓN. CHANGES: AD NAME, MAGNETIC VARIATION, HEADINGS AND RADIALS, LANGUAGE, RENUMBERING.

BURGOS/Villafria AD

REQUISITOS DE LA BASE DE DATOS AERONÁUTICA
 AERONAUTICAL DATABASE REQUIREMENTS

PROCEDIMIENTOS DE APROXIMACIÓN POR INSTRUMENTOS // INSTRUMENT APPROACH PROCEDURES

VOR RWY 04

PUNTO POINT	LATITUD LATITUDE	LONGITUD LONGITUDE	AZIMUT VERDADERO TRUE BEARING	DISTANCIA DME DME DISTANCE (NM)
VOR/DME BUR (IAF)	42°21'18.1"N	003°36'48.7"W	–	–
IF	42°14'56.1"N	003°46'19.0"W	228.00° (BUR)	9.50 DME BUR
FAF	42°18'27.3"N	003°41'04.1"W	228.00° (BUR)	4.25 DME BUR
MAPT	42°20'37.9"N	003°37'48.8"W	228.00° (BUR)	1.00 DME BUR
Aproximación final de precisión - Pendiente (Ángulo de descenso) // Precision final approach - Slope (Descent angle)				5.9% (3.39°)