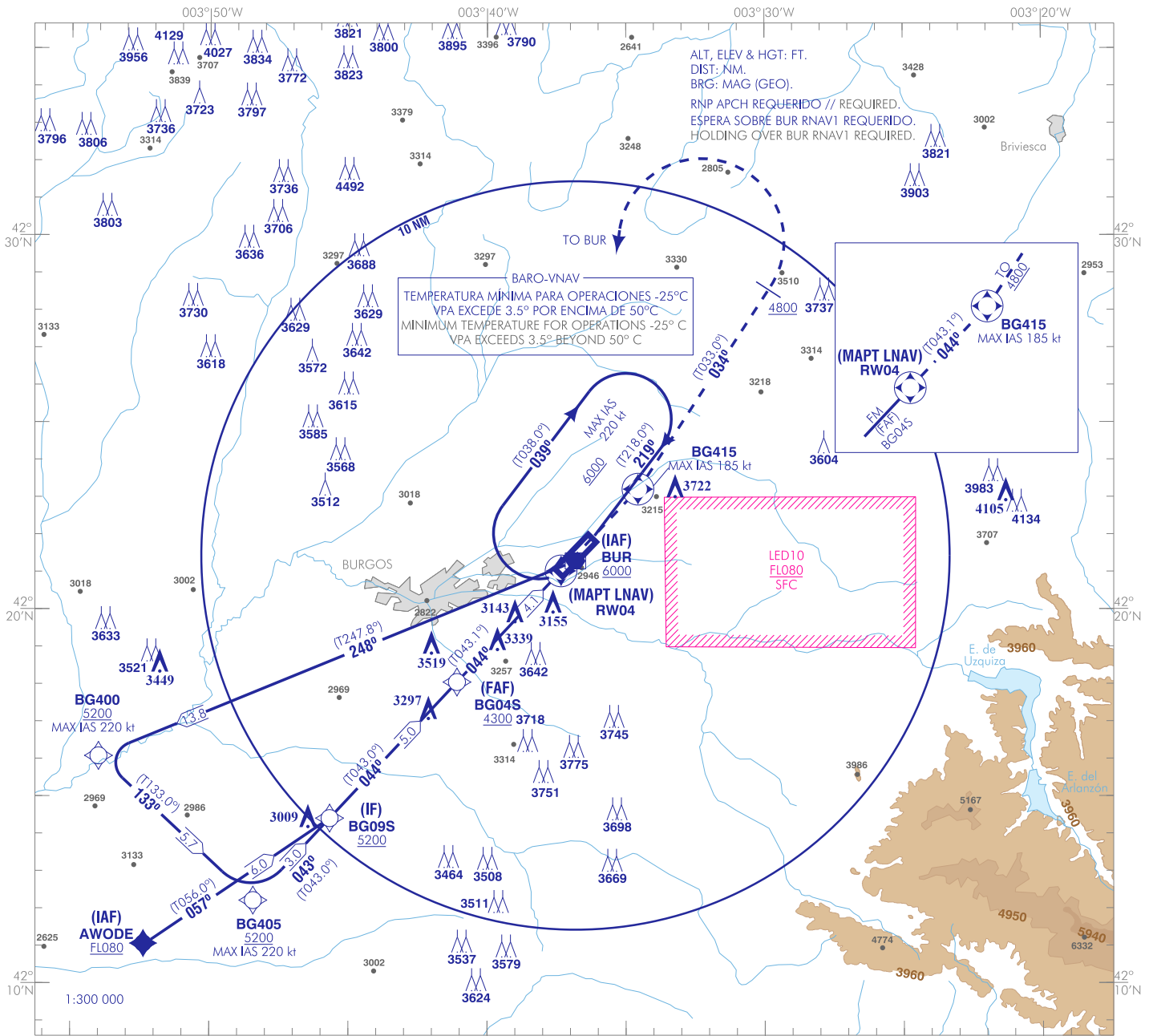


CARTA DE APROXIMACIÓN
POR INSTRUMENTOS-OACI

ELEV AD
2962
VAR 0° (2020)

AFIS 125.425

BURGOS/Villafria
RNP Y
RWY 04

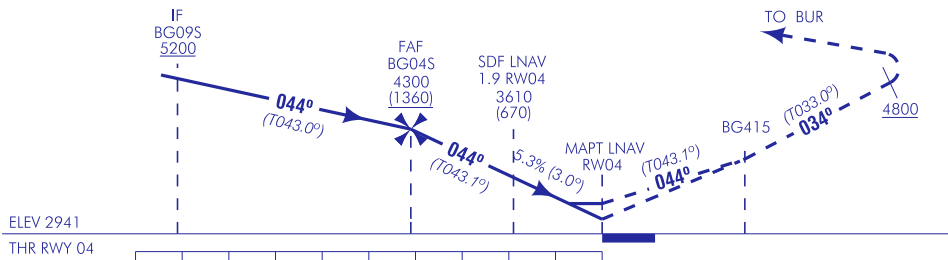


FRUSTRADA: SUBIR EN CURSO MAGNÉTICO 044° HASTA BG415 (IAS MÁX 185 kt), SEGUIR CURSO MAGNÉTICO 034° HASTA ALCANZAR 4800. VIRAR A LA IZQUIERDA DIRECTO A BUR PARA INTEGRARSE A LA ESPERA A 6000 O SUPERIOR.

MISSED APCH: CLIMB ON MAGNETIC COURSE 044° UP TO BG415 (MAX IAS 185 kt), FOLLOW MAGNETIC COURSE 034° UP TO REACH 4800. TURN LEFT DIRECT TO BUR TO JOIN THE HOLDING AT 6000 OR ABOVE.

NOTA:
- SUJETA A LA ACTIVIDAD DE LA LED10.

NOTE:
- SUBJECT TO LED10 ACTIVITY.



TA 6000
LNAV/VNAV RDH 49

NO EN CIRCUITO
NO CIRCLING

9500
ARP
25 NM

HGT REF ELEV THR RWY 04

OCA/H		A	B	C	D	
STA	LNAV	2.5%	3500 (560)			
	LNAV/VNAV	2.5%	3370 (430)	3380 (440)	3410 (470)	3430 (490)
En círculo (H) sobre Circling (H) over		2962	3660 (700)	4040 (1080)	4240 (1280)	

GS	kt	80	100	120	140	160	180
FAF-THR:	min:s						
FAF-MAPT:	min:s						
ROD: 5.3 %	ft/min	429	536	644	751	858	965

ALT/HGT RW04 FNA												
13	12	11	10	9	8	7	6	5	4	3	2	1
									4280 (1340)	3960 (1020)	3640 (690)	

CARTA NUEVA.
NEW CHART.

BURGOS/Villafria AD

REQUISITOS DE LA BASE DE DATOS AERONÁUTICA
 AERONAUTICAL DATABASE REQUIREMENTS

PROCEDIMIENTOS DE APROXIMACIÓN POR INSTRUMENTOS // INSTRUMENT APPROACH PROCEDURES

RNP Y RWY 04

COORDENADAS WAYPOINTS // WAYPOINTS COORDINATES	
WPT	COORD
AWODE (IAF)	42°11'03.8"N 003°52'22.1"W
BG04S (FAF)	42°18'03.5"N 003°41'05.2"W
BG09S (IF)	42°14'24.9"N 003°45'40.0"W
BG400	42°16'04.7"N 003°53'59.6"W
BG405	42°12'13.2"N 003°48'25.3"W
BG415	42°23'13.1"N 003°34'34.5"W
BUR (IAF)	42°21'18.1"N 003°36'48.7"W
RW04 (MAPT LNAV)	42°21'01.7"N 003°37'20.5"W
Aproximación final APV Baro (LNAV/VNAV) - Pendiente (Ángulo de descenso) // APV Baro final approach (LNAV/VNAV) - Slope (Descent angle)	
5.30% (3.03°)	
Aproximación final de no precisión (LNAV) - Pendiente (Ángulo de descenso) // Non-precision final approach (LNAV) - Slope (Descent angle)	
5.30% (3.03°)	

DESCRIPCIÓN TABULAR DEL PROCEDIMIENTO PROCEDURE TABULAR DESCRIPTION											
Número de serie Serial number	Descriptor de trayectoria Path Terminator	Identificador de punto de recorrido Waypoint identifier	Sobrevuelo Fly-over	Curso/Derrotea Course/Track °M (°T)	Variación magnética Magnetic variation	Distancia Distance (NM)	Dirección de viraje Turn direction	Altitud Altitude (ft)	Velocidad Speed (kt)	VPA/TCH (°/ft)	Especificación de navegación Navigation specification
BUR (IAF)											
001	IF	BUR	-	-	+0.5	-	-	+6000	-	-	RNP APCH
002	TF	BG400	-	248 (247.8)	+0.5	13.8	-	+5200	-220	-	RNP APCH
003	TF	BG405	-	133 (133.0)	+0.5	5.7	-	+5200	-	-	RNP APCH
004	TF	BG09S	-	043 (043.0)	+0.5	3.0	-	+5200	-	-	RNP APCH
005	TF	BG04S	-	044 (043.0)	+0.5	5.0	-	+4300	-	-	RNP APCH
006	TF	RW04	Y	044 (043.1)	+0.5	4.1	-	+2991	-	3.0/49	RNP APCH
007	CF	BG415	Y	044 (043.1)	+0.5	-	-	-	-185	-	RNP APCH
008	CA	-	-	034 (033.0)	+0.5	-	-	+4800	-	-	RNP APCH
009	DF	BUR	-	-	+0.5	-	L	+6000	-	-	RNP APCH
AWODE (IAF)											
001	IF	AWODE	-	-	+0.5	-	-	+FL080	-	-	RNP APCH
002	TF	BG09S	-	057 (056.0)	+0.5	6.0	-	+5200	-	-	RNP APCH
003	TF	BG04S	-	044 (043.0)	+0.5	5.0	-	+4300	-	-	RNP APCH
004	TF	RW04	Y	044 (043.1)	+0.5	4.1	-	+2991	-	3.0/49	RNP APCH
005	CF	BG415	Y	044 (043.1)	+0.5	-	-	-	-185	-	RNP APCH
006	CA	-	-	034 (033.0)	+0.5	-	-	+4800	-	-	RNP APCH
007	DF	BUR	-	-	+0.5	-	L	+6000	-	-	RNP APCH

CIRCUITOS DE ESPERA // HOLDING PATTERN										
Descriptor de trayectoria Path terminator	Identificador de punto de recorrido Waypoint identifier	Sobrevuelo Fly-over	Curso/Derrotea Course/Track °M (°T)	Variación magnética Magnetic variation	Distancia/ Tiempo de alejamiento Distance/ Outbound time	Dirección de viraje Turn direction	Altitud MNM MNM altitude (ft)	Altitud MAX MAX altitude (ft)	Velocidad Speed (kt)	Especificación de navegación Navigation specification
HM	BUR	-	219 (218.0)	+0.5	1 MIN	R	6000	-	-220	RNAV1