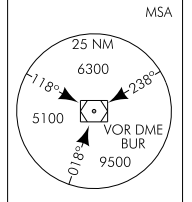
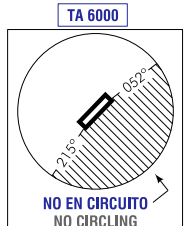
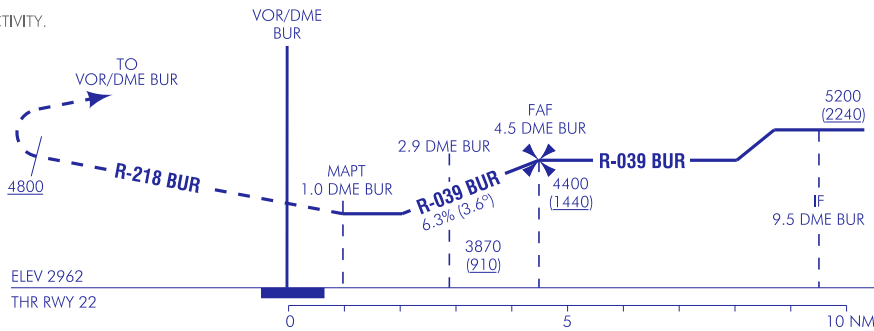


FRUSTRADA: CONTINUAR POR R-039 BUR HASTA VOR/DME BUR. PROCEDER POR R-218 BUR HASTA ALCANZAR 4800. VIRAR A LA DERECHA DIRECTO A VOR/DME BUR ASCIENDIENDO A 6000 PARA INCORPORARSE A LA ESPERA.

MISSED APCH: CONTINUE ON R-039 BUR UP TO VOR/DME BUR. PROCEED ON R-218 BUR UP TO REACH 4800. TURN RIGHT DIRECT TO VOR/DME BUR CLIMBING TO 6000 TO JOIN THE HOLDING.

NOTA:
- SUJETA A LA ACTIVIDAD DE LA LED10.

NOTE:
- SUBJECT TO LED10 ACTIVITY.



HGT REF ELEV AD

OCA/H		A	B	C	D
STA	2.5%				
RESTRINGIDA A OCA/H DE CIRCUITO POR DESALINEACION FNA RESTRICTED TO OCA/H CIRCUIT DUE TO FNA MISALIGNMENT					
En círculo (H) sobre Circling (H) over		3700 (740)	4020 (1060)	4120 (1160)	

GS	kt	80	100	120	140	160	180
FAF-THR:	min:s						
FAF-MAPT:	min:s	2:35	2:04	1:44	1:29	1:18	1:09
ROD: 6.3 %	ft/min	508	634	761	888	1015	1142

ALT/HGT DME (BUR) FNA									
13	12	11	10	9	8	7	6	5	4
									4280 (1320)
									3900 (940)

CAMBIOS: OBST., RENUMERACIÓN, OCA/H, NOTA, CUADRO NO EN CIRCUITO. CHANGES: OBST., RENUMBERING, OCA/H, NOTE, NO CIRCLING BOX.

BURGOS/Villafria AD

REQUISITOS DE LA BASE DE DATOS AERONÁUTICA
 AERONAUTICAL DATABASE REQUIREMENTS

PROCEDIMIENTOS DE APROXIMACIÓN POR INSTRUMENTOS // INSTRUMENT APPROACH PROCEDURES

VOR RWY 22

PUNTO POINT	LAT	LONG	AZIMUT VERDADERO TRUE BEARING	DISTANCIA DME DME DISTANCE (NM)
VOR/DME BUR (IAF)	42°21'17.9"N	003°36'48.9"W	-	-
IF	42°28'44.8"N	003°28'57.0"W	038.00° (BUR)	9.45 DME BUR
FAF	42°24'48.5"N	003°33'06.8"W	038.00° (BUR)	4.45 DME BUR
MAPT	42°22'05.4"N	003°35'58.9"W	038.00° (BUR)	1.00 DME BUR
Aproximación final de precisión - Pendiente (Ángulo de descenso) // Precision final approach - Slope (Descent angle)				6.27% (3.58°)