

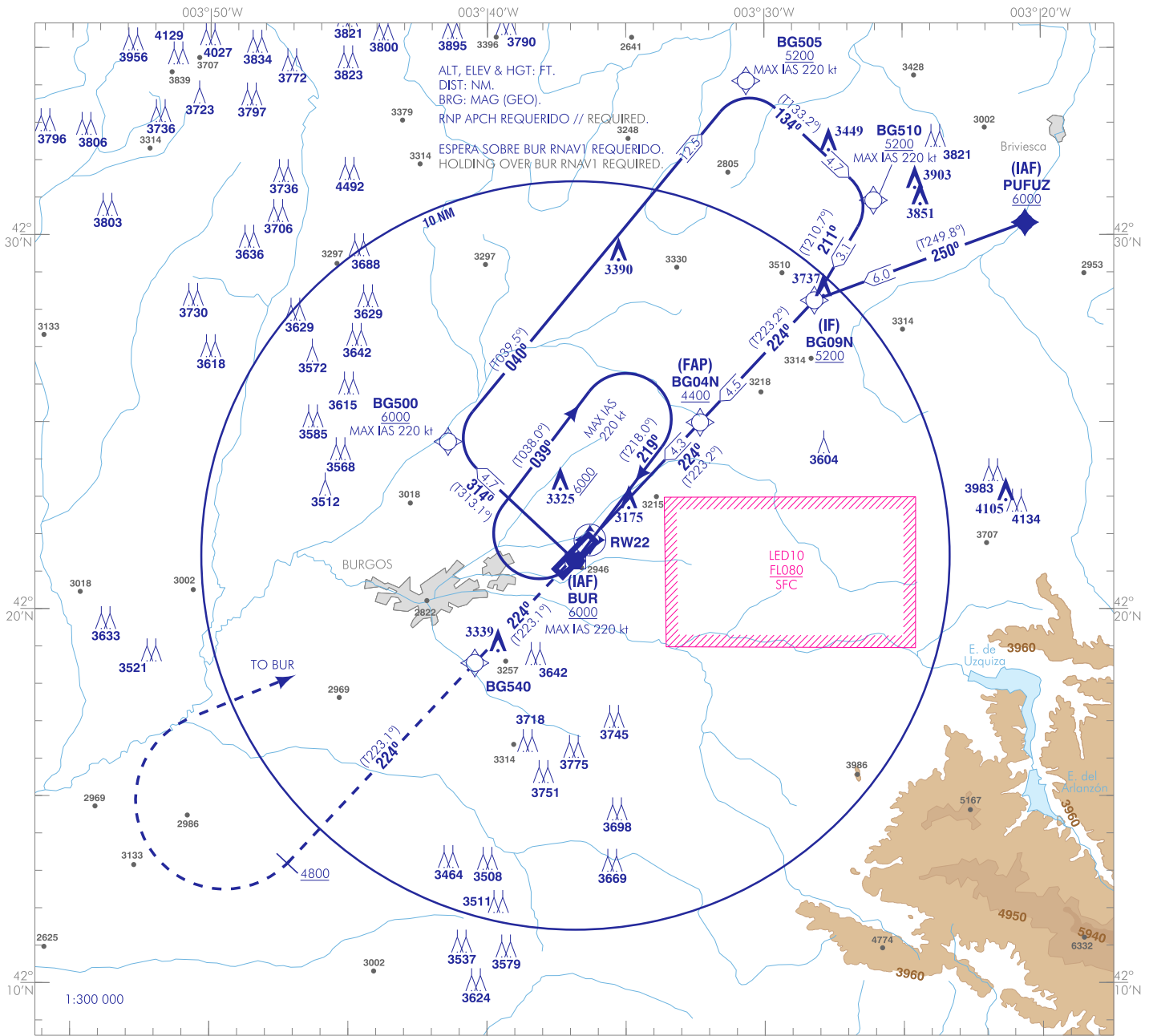
CARTA DE APROXIMACIÓN
POR INSTRUMENTOS-OACI

EGNOS
CH 52931
E22A

ELEV AD
2962
VAR 0° (2020)

AFIS 125.425

BURGOS/Villafria
RNP Z
RWY 22 (LPV ONLY)

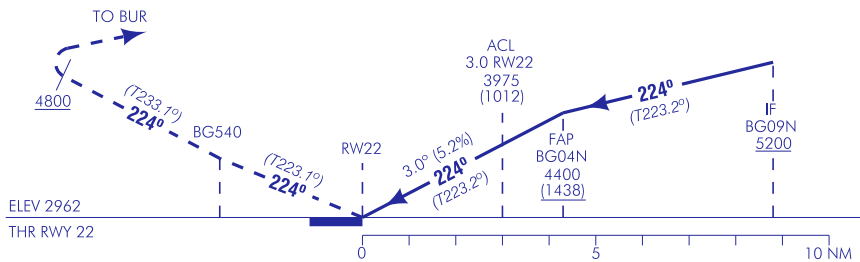


FRUSTRADA: SUBIR EN CURSO MAGNÉTICO 224° HASTA BG540, SEGUIR CURSO MAGNÉTICO 224° HASTA ALCANZAR 4800. VIRAR A LA DERECHA DIRECTO A BUR PARA INTEGRARSE A LA ESPERA A 6000 O SUPERIOR.

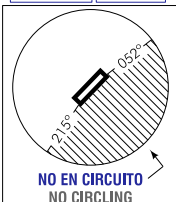
MISSED APCH: CLIMB ON MAGNETIC COURSE 224° UP TO BG540, FOLLOW MAGNETIC COURSE 224° UP TO REACH 4800. TURN RIGHT DIRECT TO BUR TO JOIN THE HOLDING AT 6000 OR ABOVE.

NOTA:
- SUJETA A LA ACTIVIDAD DE LA LED10.

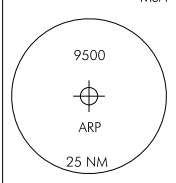
NOTA:
- SUBJECT TO LED10 ACTIVITY.



LPV RDH 49 TA 6000



NO EN CIRCUITO
NO CIRCLING



MSA

HGT REF ELEV THR RWY 22

OCA/H		A	B	C	D	
STA	LPV	2.5%	3324 (362)	3335 (373)	3345 (383)	3356 (394)
En círculo (H) sobre Circling (H) over		2962	3660 (700)	4040 (1080)	4240 (1280)	

GS	kt	80	100	120	140	160	180
FAP-THR: 4.3 NM	min:s	3:14	2:35	2:09	1:51	1:37	1:26
FAF-MAPT:	min:s						
ROD: 5.2 %	ft/min	425	531	637	743	849	955

ALT/HGT RW22 FNA												
13	12	11	10	9	8	7	6	5	4	3	2	1
									4300 (1340)	3980 (1020)	3660 (690)	

CARTA NUEVA.
NEW CHART.

BURGOS/Villafria AD

REQUISITOS DE LA BASE DE DATOS AERONÁUTICA
 AERONAUTICAL DATABASE REQUIREMENTS

PROCEDIMIENTOS DE APROXIMACIÓN POR INSTRUMENTOS // INSTRUMENT APPROACH PROCEDURES

RNP Z RWY 22 (LPV ONLY)

COORDENADAS WAYPOINTS // WAYPOINTS COORDINATES	
WPT	COORD
BG04N (FAP)	42°25'00.1"N 003°32'19.1"W
BG09N (IF)	42°28'15.6"N 003°28'11.3"W
BG500	42°24'29.3"N 003°41'24.9"W
BG505	42°34'07.9"N 003°30'39.1"W
BG510	42°30'56.0"N 003°26'02.9"W
BG540	42°18'34.1"N 003°40'26.6"W
BUR (IAF)	42°21'18.1"N 003°36'48.7"W
PUFUZ (IAF)	42°30'20.1"N 003°20'34.5"W
RW22 (LTP)	42°21'51.4"N 003°36'17.7"W
Aproximación final APV SBAS - Pendiente (Ángulo de descenso) // APV SBAS final approach - Slope (Descent angle)	
5.24% (3.00°)	

DESCRIPCIÓN TABULAR DEL PROCEDIMIENTO PROCEDURE TABULAR DESCRIPTION											
Número de serie Serial number	Descriptor de trayectoria Path Terminator	Identificador de punto de recorrido Waypoint identifier	Sobrevuelo Fly-over	Curso/Derrota Course/Track °M (°T)	Variación magnética Magnetic variation	Distancia Distance (NM)	Dirección de viraje Turn direction	Altitud Altitude (ft)	Velocidad Speed (kt)	VPA/TCH (°/ft)	Especificación de navegación Navigation specification
BUR (IAF)											
001	IF	BUR	-	-	+0.5	-	-	+6000	-220	-	RNP APCH
002	TF	BG500	-	314 (313.1)	+0.5	4.7	-	+6000	-	-	RNP APCH
003	TF	BG505	-	040 (039.5)	+0.5	12.5	-	+5200	-	-	RNP APCH
004	TF	BG510	-	134 (133.2)	+0.5	4.7	-	+5200	-	-	RNP APCH
005	TF	BG09N	-	211 (210.7)	+0.5	3.1	-	+5200	-	-	RNP APCH
006	TF	BG04N	-	224 (223.2)	+0.5	4.5	-	+4400	-	-	RNP APCH
007	TF	RW22	Y	224 (223.2)	+0.5	4.3	-	+3012	-	3.0/49	RNP APCH
008	CF	BG540	-	224 (223.1)	+0.5	-	-	-	-	-	RNP APCH
009	CA	-	-	224 (223.1)	+0.5	-	-	+4800	-	-	RNP APCH
010	DF	BUR	-	-	+0.5	-	R	+6000	-220	-	RNP APCH
PUFUZ (IAF)											
001	IF	PUFUZ	-	-	+0.5	-	-	+6000	-	-	RNP APCH
002	TF	BG09N	-	250 (249.8)	+0.5	6.0	-	+5200	-	-	RNP APCH
003	TF	BG04N	-	224 (223.2)	+0.5	4.5	-	+4400	-	-	RNP APCH
004	TF	RW22	Y	224 (223.2)	+0.5	4.3	-	+3012	-	3.0/49	RNP APCH
005	CF	BG540	-	224 (223.1)	+0.5	-	-	-	-	-	RNP APCH
006	CA	-	-	224 (223.1)	+0.5	-	-	+4800	-	-	RNP APCH
007	DF	BUR	-	-	+0.5	-	R	+6000	-220	-	RNP APCH

CIRCUITOS DE ESPERA // HOLDING PATTERN										
Descriptor de trayectoria Path terminator	Identificador de punto de recorrido Waypoint identifier	Sobrevuelo Fly-over	Curso/Derrota Course/Track °M (°T)	Variación magnética Magnetic variation	Distancia/ Tiempo de alejamiento Distance/ Outbound time	Dirección de viraje Turn direction	Altitud MNM MNM altitude (ft)	Altitud MAX MAX altitude (ft)	Velocidad Speed (kt)	Especificación de navegación Navigation specification
HM	BUR	–	219 (218.0)	+0.5	1 MIN	R	6000	–	-220	RNAV1

SBAS LPV FAS DATA BLOCK		
FAS DATA BLOCK		
1	OPERATION MODE	00
2	SERVICE PROVIDER IDENTIFIER	01
3	AIRPORT IDENTIFIER	LEBG
4	RUNWAY	RW22
5	APPROACH PERFORMANCE DESIGNATOR	0*
6	ROUTE INDICATOR	Z
7	REFERENCE PATH DATA SELECTOR (RPDS)	00
8	REFERENCE PATH IDENTIFIER	E22A**
9	LANDING THRESHOLD POINT (LTP) – LATITUDE	422151.4180N
10	LANDING THRESHOLD POINT (LTP) – LONGITUDE	0033617.7320W
11	LTP HEIGHT ABOVE ELLIPSOID (HAE)	+09564 (956.4m)
12	FLIGHT PATH ALIGNMENT POINT (FPAP) – LATITUDE	422101.7195N
13	FLIGHT PATH ALIGNMENT POINT (FPAP) – LONGITUDE	0033720.4780W
14	THRESHOLD CROSSING HEIGHT (TCH)	00015.00
15	TCH UNIT SELECTOR	1
16	GLIDE PATH ANGLE	03.00
17	COURSE WIDTH AT THRESHOLD	105.00
18	LENGTH OFFSET	0000
19	HORIZONTAL ALERT LIMIT (HAL)	40.0
20	VERTICAL ALERT LIMIT (VAL)	50.0
21	PRECISION APPROACH PATH POINT CRC REMINDER	059F5F63
NON - FAS DATA BLOCK		
22	ICAO CODE	LE
23	LTP ORTHOMETRIC HEIGHT	+09029 (0902.9 m)
NOTAS // NOTES: *: LPV. **: "E" se refiere a EGNOS. // "E" refers to EGNOS.		

INTENCIONADAMENTE EN BLANCO
INTENTIONALLY BLANK