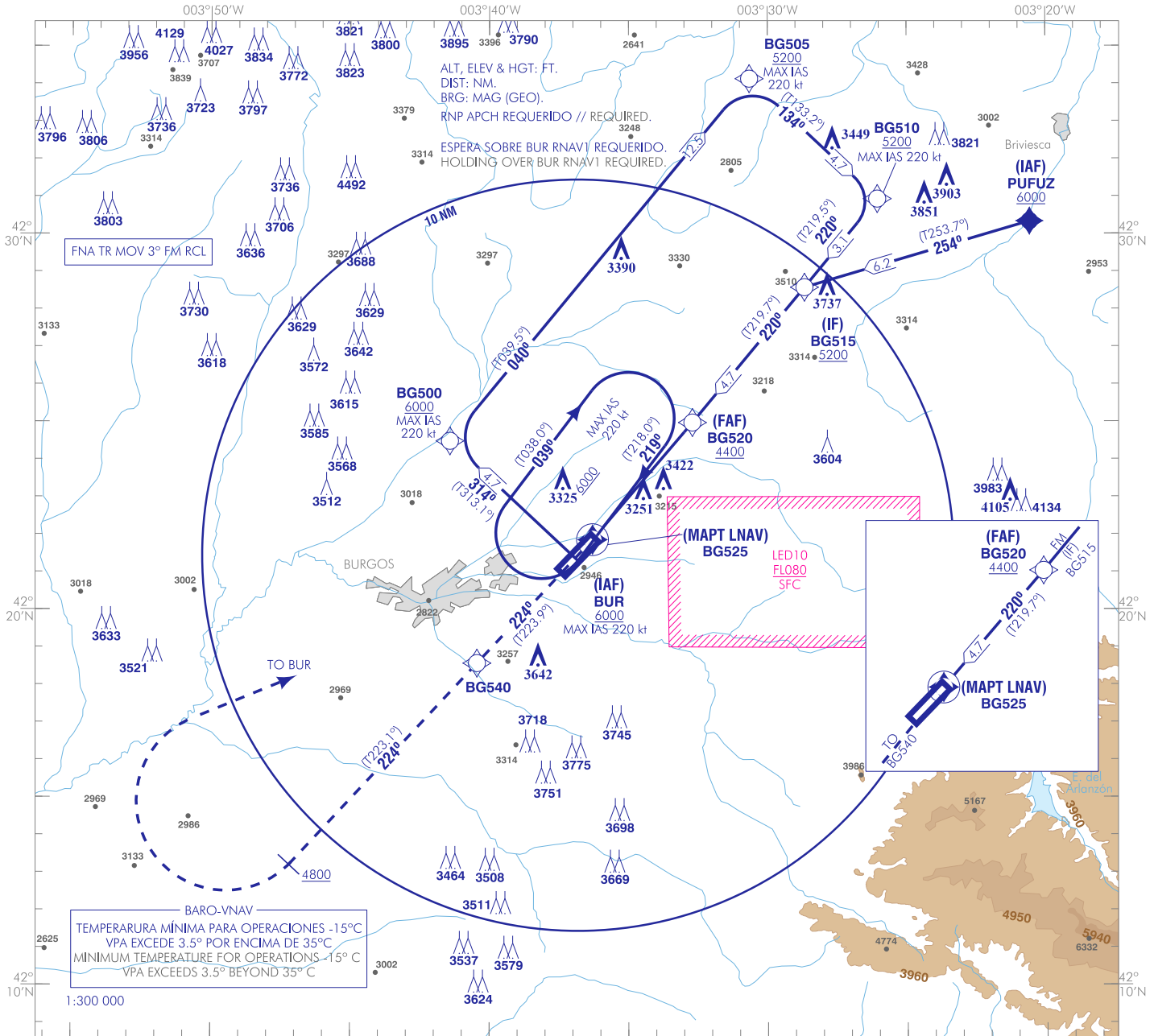


CARTA DE APROXIMACIÓN
POR INSTRUMENTOS-OACI

ELEV AD
2962
VAR 0° (2020)

AFIS 125.425

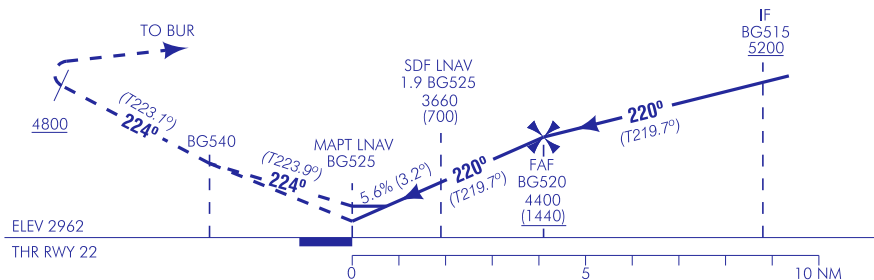
BURGOS/Villafria
RNP Y
RWY 22



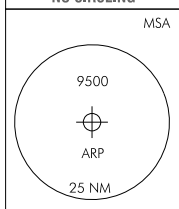
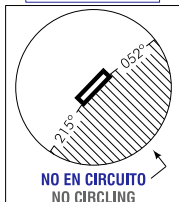
FRUSTRADA: SUBIR EN CURSO MAGNÉTICO 224° HASTA BG540, SEGUIR CURSO MAGNÉTICO 224° HASTA ALCANZAR 4800. VIRAR A LA DERECHA DIRECTO A BUR PARA INTEGRARSE A LA ESPERA A 6000 O SUPERIOR.

MISSED APCH: CLIMB ON MAGNETIC COURSE 224° UP TO BG540, FOLLOW MAGNETIC COURSE 224° UP TO REACH 4800. TURN RIGHT DIRECT TO BUR TO JOIN THE HOLDING AT 6000 OR ABOVE.

NOTA:
- SUJETA A LA ACTIVIDAD DE LA LED10.
NOTE:
- SUBJECT TO LED10 ACTIVITY.



TA 6000
LNAV/VNAV RDH 49



HGT REF ELEV THR RWY 22

OCA/H		A	B	C	D	
STA	LNAV	3520 (560)				
	LNAV/VNAV	3400 (440)	3420 (460)	3430 (470)	3440 (480)	
En circuito (H) sobre Circling (H) over		2962	3660 (700)	3960 (1000)	4240 (1280)	4380 (1420)

GS	kt	80	100	120	140	160	180
FAF-THR:	min:s						
FAF-MAPT:	min:s						
ROD: 5.6 %	ft/min	451	564	677	790	903	1015

ALT/HGT RW22 FNA												
13	12	11	10	9	8	7	6	5	4	3	2	1
									4370 (1410)	4030 (1070)	3690 (730)	

CARTA NUEVA.
NEW CHART.

BURGOS/Villafria AD

REQUISITOS DE LA BASE DE DATOS AERONÁUTICA
 AERONAUTICAL DATABASE REQUIREMENTS

PROCEDIMIENTOS DE APROXIMACIÓN POR INSTRUMENTOS // INSTRUMENT APPROACH PROCEDURES

RNP Y RWY 22

COORDENADAS WAYPOINTS // WAYPOINTS COORDINATES	
WPT	COORD
BG500	42°24'29.3"N 003°41'24.9"W
BG505	42°34'07.9"N 003°30'39.1"W
BG510	42°30'56.0"N 003°26'02.9"W
BG515 (IF)	42°28'34.6"N 003°28'40.3"W
BG520 (FAF)	42°24'58.6"N 003°32'42.3"W
BG525 (MAPT LNAV)	42°21'49.1"N 003°36'14.1"W
BG540	42°18'34.1"N 003°40'26.6"W
BUR (IAF)	42°21'18.1"N 003°36'48.7"W
PUFUZ (IAF)	42°30'20.1"N 003°20'34.5"W
Aproximación final APV Baro (LNAV/VNAV) - Pendiente (Ángulo de descenso) // APV Baro final approach (LNAV/VNAV) - Slope (Descent angle)	
5.57% (3.19°)	
Aproximación final de no precisión (LNAV) - Pendiente (Ángulo de descenso) // Non-precision final approach (LNAV) - Slope (Descent angle)	
5.57% (3.19°)	

DESCRIPCIÓN TABULAR DEL PROCEDIMIENTO PROCEDURE TABULAR DESCRIPTION											
Número de serie Serial number	Descriptor de trayectoria Path Terminator	Identificador de punto de recorrido Waypoint identifier	Sobrevuelo Fly-over	Curso/Derrota Course/Track °M (°T)	Variación magnética Magnetic variation	Distancia Distance (NM)	Dirección de viraje Turn direction	Altitud Altitude (ft)	Velocidad Speed (kt)	VPA/TCH (°/ft)	Especificación de navegación Navigation specification
BUR (IAF)											
001	IF	BUR	-	-	+0.5	-	-	+6000	-220	-	RNP APCH
002	TF	BG500	-	314 (313.1)	+0.5	4.7	-	+6000	-	-	RNP APCH
003	TF	BG505	-	040 (039.5)	+0.5	12.5	-	+5200	-	-	RNP APCH
004	TF	BG510	-	134 (133.2)	+0.5	4.7	-	+5200	-	-	RNP APCH
005	TF	BG515	-	220 (219.5)	+0.5	3.1	-	+5200	-	-	RNP APCH
006	TF	BG520	-	220 (219.7)	+0.5	4.7	-	+4400	-	-	RNP APCH
007	TF	BG525	Y	220 (219.7)	+0.5	4.1	-	+3012	-	3.2/49	RNP APCH
008	CF	BG540	-	224 (223.9)	+0.5	-	-	-	-	-	RNP APCH
009	CA	-	-	224 (223.1)	+0.5	-	-	+4800	-	-	RNP APCH
010	DF	BUR	-	-	+0.5	-	R	+6000	-220	-	RNP APCH
PUFUZ (IAF)											
001	IF	PUFUZ	-	-	+0.5	-	-	+6000	-	-	RNP APCH
002	TF	BG515	-	254 (253.7)	+0.5	6.2	-	+5200	-	-	RNP APCH
003	TF	BG520	-	220 (219.7)	+0.5	4.7	-	+4400	-	-	RNP APCH
004	TF	BG525	Y	220 (219.7)	+0.5	4.1	-	+3012	-	3.2/49	RNP APCH
005	CF	BG540	-	224 (223.9)	+0.5	-	-	-	-	-	RNP APCH
006	CA	-	-	224 (223.1)	+0.5	-	-	+4800	-	-	RNP APCH
007	DF	BUR	-	-	+0.5	-	R	+6000	-220	-	RNP APCH

CIRCUITOS DE ESPERA // HOLDING PATTERN										
Descriptor de trayectoria Path terminator	Identificador de punto de recorrido Waypoint identifier	Sobrevuelo Fly-over	Curso/Derrota Course/Track °M (°T)	Variación magnética Magnetic variation	Distancia/ Tiempo de alejamiento Distance/ Outbound time	Dirección de viraje Turn direction	Altitud MNM MNM altitude (ft)	Altitud MAX MAX altitude (ft)	Velocidad Speed (kt)	Especificación de navegación Navigation specification
HM	BUR	-	219 (218.0)	+0.5	1 MIN	R	6000	-	-220	RNAV1