

PLANO DE ESTACIONAMIENTO
Y ATRAQUE DE AERONAVES-OACI

ELEV APN
893

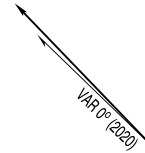
AFIS 125.425

BURGOS/Villafria

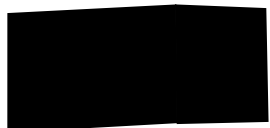
ELEV, DIM: M.

RESISTENCIA APN: PCN 33/R/A/W/T
APN LGT: 2 POSTES PROYECTORES, BORDE.
PROCEDIMIENTOS GENERALES DE RODAJE:
VER AD 2-LEBG CASILLA 20.

APN STRENGTH: PCN 33/R/A/W/T
APN LGT: 2 FLOODLIGHTING POLES, EDGE.
STANDARD TAXIING PROCEDURES:
SEE AD 2-LEBG ITEM 20.

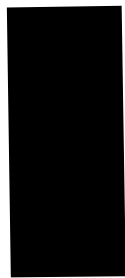


RÉGIMEN DE VARIACIÓN ANUAL:
ANNUAL RATE OF CHANGE:
8.4'E

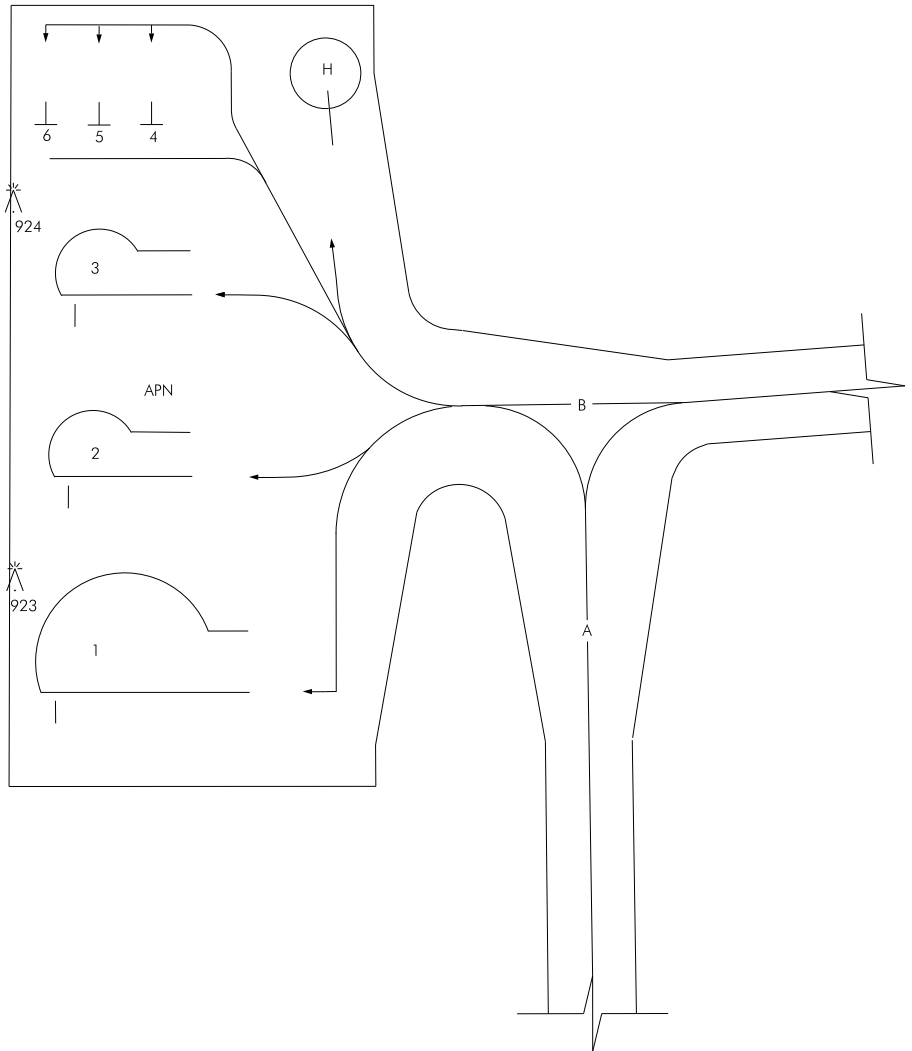


C.I.

CENTRAL
ELÉCTRICA

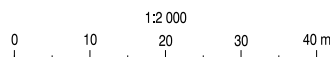


TERMINAL



CAMBIOS: NOMBRE DE AD, DECLINACIÓN MAGNÉTICA Y RÉGIMEN DE VARIACIÓN ANUAL.
CHANGES: AD NAME, MAGNETIC VARIATION AND ANNUAL RATE OF CHANGE.

PRKG 1



CARACTERÍSTICAS DE LOS PUESTOS DE ESTACIONAMIENTO
 AIRCRAFT STANDS CHARACTERISTICS

PUESTO STAND	RAMPA RAMP	COORDENADAS COORDINATES	SALIDA EXIT	MAX ACFT	APROAR NOSE TO	OBSERVACIONES REMARKS
1	-	42°21'14.80"N 003°37'22.93"W	A	B738	NW	-
2	-	42°21'16.05"N 003°37'21.09"W	A	AT46	NW	-
3	-	42°21'17.14"N 003°37'19.58"W	A	AT46	NW	-
4	-	42°21'17.86"N 003°37'17.42"W	A	(1)	SW	Uso diurno // Daytime use
5	-	42°21'18.17"N 003°37'17.86"W	A	(1)	SW	Uso diurno // Daytime use
6	-	42°21'18.49"N 003°37'18.30"W	A	(1)	SW	Uso diurno // Daytime use
H	-	42°21'17.14"N 003°37'15.56"W	A	AS55	-	D = 12.9 m (2) Uso diurno // Daytime use

Observaciones // Remarks:

(1)	Envergadura máxima // Maximum wingspan: 11 m.
(2)	Dimensión total máxima del helicóptero // Helicopter overall maximum dimension.