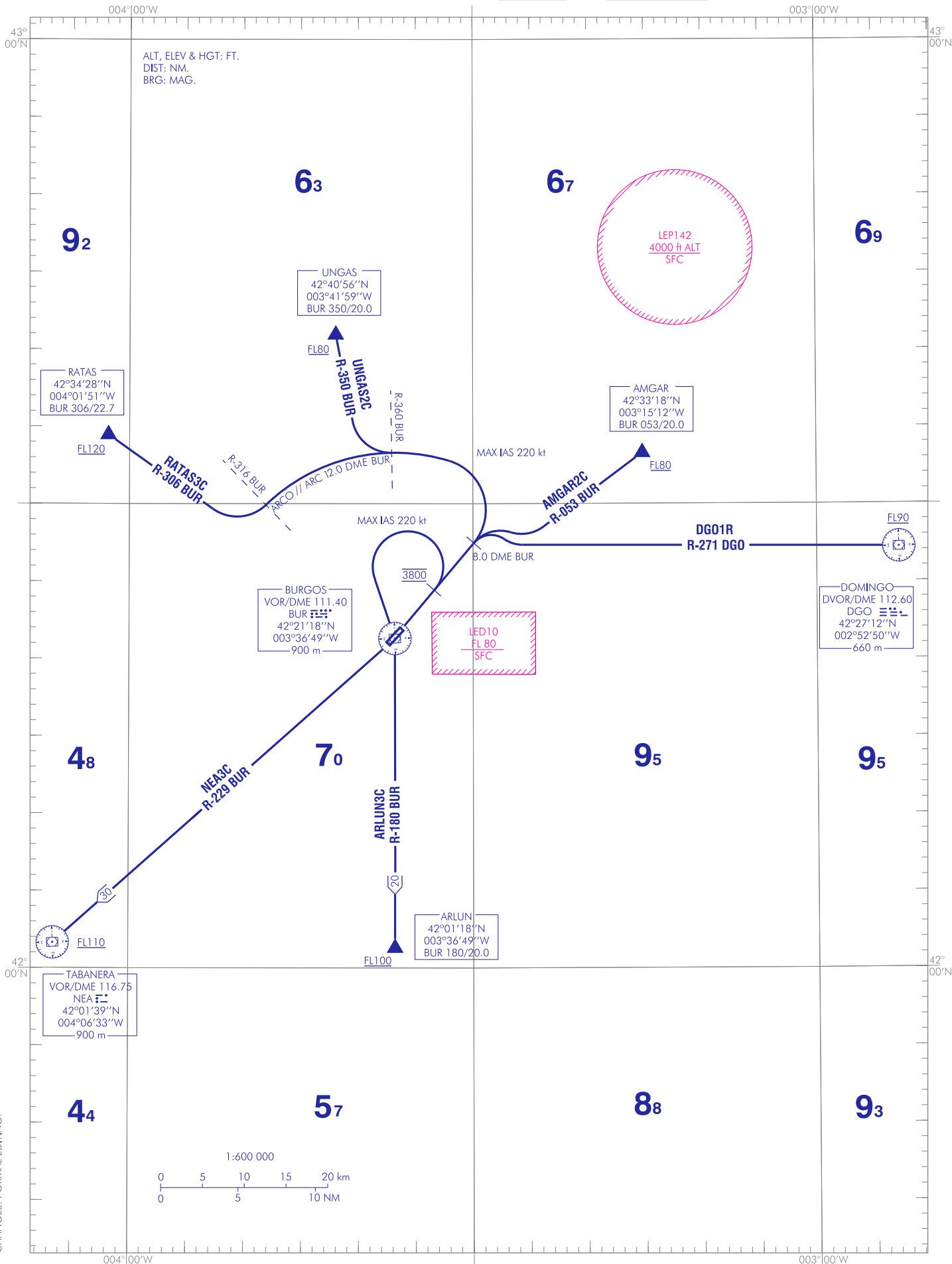


CARTA DE SALIDA NORMALIZADA  
VUELO POR INSTRUMENTOS (SID)-OACI

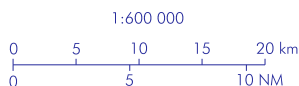
VAR 0° (2020)

TA 6000

AFIS 125.425



CAMBIOS: CORRECCIÓN EDITORIAL.  
CHANGES: FORMAL EDITING.



**BURGOS/Villafraa AD**

**SALIDAS NORMALIZADAS POR INSTRUMENTOS (SID)**

**PISTA 04**

→ **SALIDA AMGAR DOS CHARLIE (AMGAR2C)**  
 Subir en rumbo de pista hasta 8.0 DME BUR. Virar a la derecha para interceptar y seguir R-053 BUR directo a cruzar AMGAR a FL80 o superior.  
 Pendiente mínima de ascenso 5.0% hasta FL80.

→ **SALIDA ARLUN TRES CHARLIE (ARLUN3C). Sujeta a la actividad de la LED10.**  
 Subir en rumbo de pista hasta alcanzar 3800 ft. Virar a la izquierda (IAS MAX en viraje 220 kt) directo al VOR/DME BUR. Proceder por R-180 BUR directo a cruzar ARLUN a FL100 o superior.  
 Pendiente mínima de ascenso 5.0% hasta 4000 ft.  
 NOTA: No se permite viraje antes del DER.

**SALIDA DOMINGO UNO ROMEO (DGO1R)**  
 Subir en rumbo de pista hasta 8.0 DME BUR. Virar a la derecha para interceptar y seguir R-271 DGO directo a cruzar DVOR/DME DGO a FL90 o superior.  
 Pendiente mínima de ascenso 5.0% hasta 4000 ft.

→ **SALIDA RATAS TRES CHARLIE (RATAS3C)**  
 Subir en rumbo de pista hasta 8.0 DME BUR. Virar a la izquierda (IAS MAX en viraje 220 kt) para seguir arco 12.0 DME BUR hasta R-316 BUR. Virar a la derecha para interceptar y seguir R-306 BUR directo a cruzar RATAS a FL120 o superior.  
 Pendiente mínima de ascenso 5.0% hasta 4000 ft.

→ **SALIDA TABANERA TRES CHARLIE (NEA3C). Sujeta a la actividad de la LED10.**  
 Subir en rumbo de pista hasta alcanzar 3800 ft. Virar a la izquierda (IAS MAX en viraje 220 kt) directo al VOR/DME BUR. Proceder por R-229 BUR directo a cruzar VOR/DME NEA a FL110 o superior.  
 Pendiente mínima de ascenso 5.0% hasta 4000 ft.  
 Pendiente mínima de ascenso 4.0% desde 4000 ft hasta FL110.  
 NOTA: No se permite viraje antes del DER.

**SALIDA UNGAS DOS CHARLIE (UNGAS2C)**  
 Subir en rumbo de pista hasta 8.0 DME BUR. Virar a la izquierda (IAS MAX en viraje 220 kt) para seguir arco 12.0 DME BUR hasta R-360 BUR. Virar a la derecha para interceptar y seguir R-350 BUR directo a cruzar UNGAS a FL80 o superior.  
 Pendiente mínima de ascenso 5.0% hasta 4000 ft.

**STANDARD INSTRUMENT DEPARTURES (SID)**

**RUNWAY 04**

**AMGAR TWO CHARLIE DEPARTURE (AMGAR2C)**  
 Climb on runway heading to 8.0 DME BUR. Turn right to intercept and follow R-053 BUR direct to cross AMGAR at FL80 or above.  
 Minimum climb gradient of 5.0% up to FL80.

**ARLUN THREE CHARLIE DEPARTURE (ARLUN3C). Subject to LED10 activity.**  
 Climb on runway heading to reach 3800 ft. Turn left (turning MAX IAS 220 kt) direct to VOR/DME BUR. Proceed on R-180 BUR direct to cross ARLUN at FL100 or above.  
 Minimum climb gradient of 5.0% up to 4000 ft.  
 NOTE: Turning before DER is not allowed.

**DOMINGO ONE ROMEO DEPARTURE (DGO1R)**  
 Climb on runway heading to 8.0 DME BUR. Turn right to intercept and follow R-271 DGO direct to cross DVOR/DME DGO at FL90 or above.  
 Minimum climb gradient of 5.0% up to 4000 ft.

**RATAS THREE CHARLIE DEPARTURE (RATAS3C)**  
 Climb on runway heading to 8.0 DME BUR. Turn left (turning MAX IAS 220 kt) to follow arc 12.0 DME BUR to R-316 BUR. Turn right to intercept and follow R-306 BUR direct to cross RATAS at FL120 or above.  
 Minimum climb gradient of 5.0% up to 4000 ft.

**TABANERA THREE CHARLIE DEPARTURE (NEA3C). Subject to LED10 activity.**  
 Climb on runway heading to reach 3800 ft. Turn left (turning MAX IAS 220 kt) direct to VOR/DME BUR. Proceed on R-229 BUR direct to cross VOR/DME NEA at FL110 or above.  
 Minimum climb gradient of 5.0% up to 4000 ft.  
 Minimum climb gradient of 4.0% from 4000 ft up to FL110.  
 NOTE: Turning before DER is not allowed.

**UNGAS TWO CHARLIE DEPARTURE (UNGAS2C)**  
 Climb on runway heading to 8.0 DME BUR. Turn left (turning MAX IAS 220 kt) to follow arc 12.0 DME BUR to R-360 BUR. Turn right to intercept and follow R-350 BUR direct to cross UNGAS at FL80 or above.  
 Minimum climb gradient of 5.0% up to 4000 ft.

**OBSTÁCULOS SIGNIFICATIVOS // SIGNIFICANT OBSTACLES**

OBSTÁCULOS OBSTACLES	RWY	LATITUD LATITUDE	LONGITUD LONGITUDE	HGT (ft)	ALT (ft)
Torre eléctrica // Electricity pylon	04	42°23'13.0"N	003°33'45.1"W	211	3421
Terreno // Ground (1)	04	42°23'00.3"N	003°33'36.2"W	-	3314

(1) Se ha considerado un margen de 15 m por vegetación // A margin of 15 m has been considered for vegetation.