

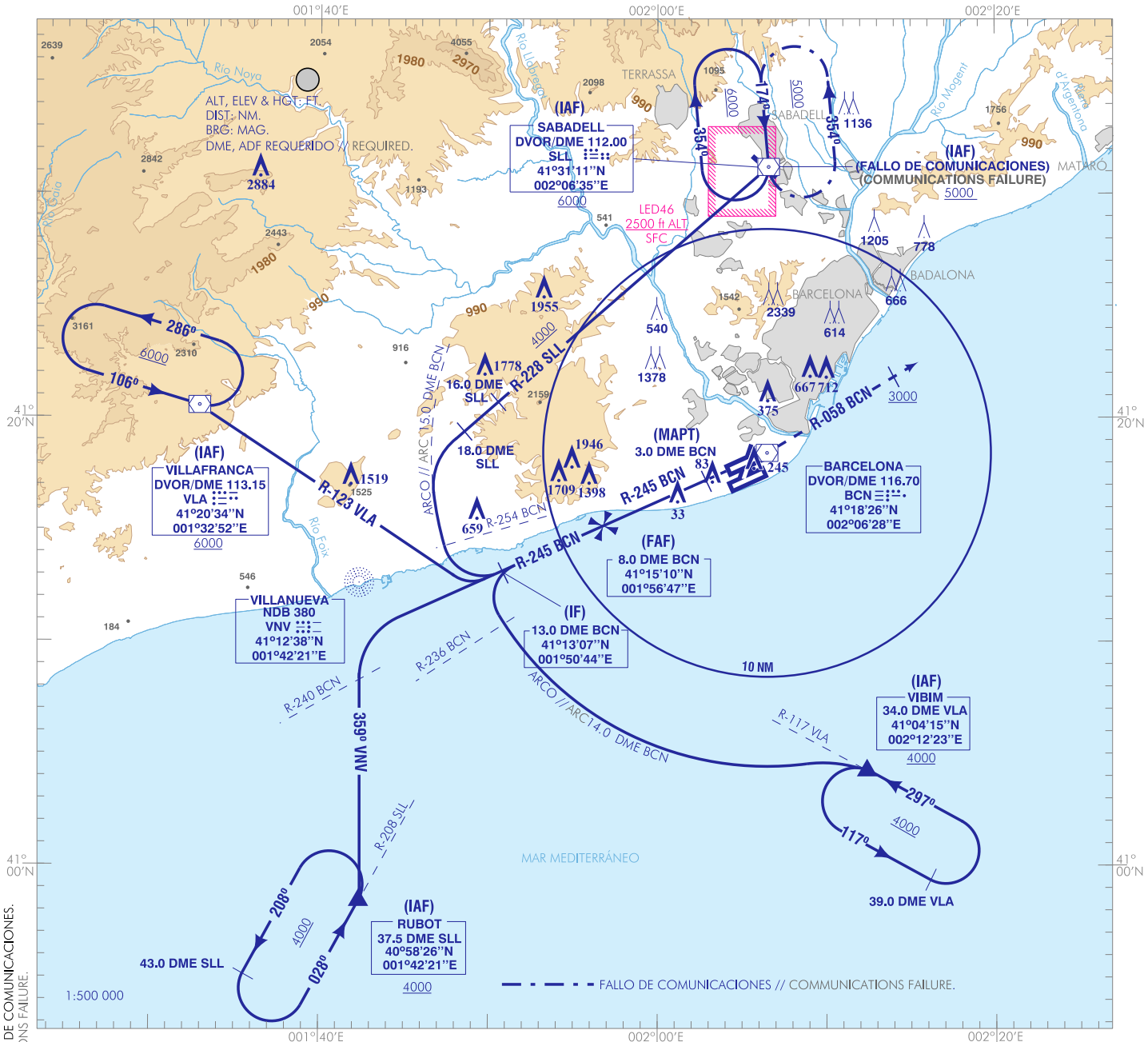
CARTA DE APROXIMACIÓN
POR INSTRUMENTOS-OACI

ELEV AD
14
VAR 1°E (2020)

APP 119.105
TWR 118.105
ATIS 118.655

GMC N 121.705
GMC C 121.655

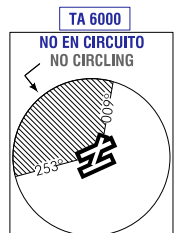
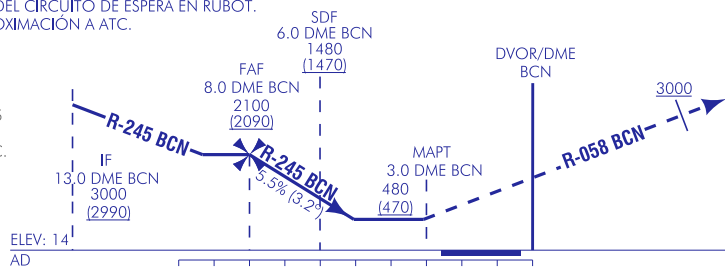
BARCELONA/Josep Tarradellas
Barcelona-El Prat
VOR
RWY 06L



CAMBIOS: OBSTÁCULOS; CUADRO NO EN CIRCUITO; AD RESTRINGIDO; FRUSTRADA FALLO DE COMUNICACIONES. CHANGES: OBSTACLES; NO CIRCLING BOX; RESTRICTED AD; MISSED APCH COMMUNICATIONS FAILURE.

FRUSTRADA: SUBIR DIRECTO A DVOR/DME BCN. SEGUIR R-058 BCN HASTA ALCANZAR 3000 Y ESPERAR AUTORIZACIÓN ATC.
FRUSTRADA FALLO DE COMUNICACIONES: SUBIR DIRECTO DVOR/DME BCN. SEGUIR R-058 BCN HASTA ALCANZAR 4000. VIRAR A LA IZQUIERDA DIRECTO A DVOR/DME SLL SUBIENDO A 5000 PARA INTEGRARSE EN LA ESPERA.
MISSED APCH: CLIMB DIRECT TO DVOR/DME BCN. FOLLOW R-058 BCN TO REACH 3000 AND WAIT ATC INSTRUCTIONS.
MISSED APCH COMMUNICATIONS FAILURE: CLIMB DIRECT TO DVOR/DME BCN. FOLLOW R-058 BCN TO REACH 4000. TURN LEFT TO DVOR/DME SLL CLIMBING TO 5000 TO JOIN THE HOLDING.

- NOTAS:
- PRECAUCIÓN: MANTENER SENDA DE DESCENSO PAPI. TRÁNSITO EN RODAJE CRUZANDO DE IZQUIERDA A DERECHA POR DEBAJO DE LA SENDA DE PLANEADO DE APROXIMACIÓN.
 - POSIBLES PÉRDIDAS DE SEÑAL DEL DME SLL A BAJOS NIVELES DEL CIRCUITO DE ESPERA EN RUBOT.
 - AERONAVES CAT A & B NOTIFICARÁN LA VELOCIDAD DE APROXIMACIÓN A ATC.
- NOTES:
- CAUTION: MAINTAIN PAPI DESCENT PATH, TAXIING TRAFFIC CROSSING FROM LEFT TO RIGHT UNDERNEATH THE APPROACH GLIDE PATH.
 - POSSIBLE LOSSES OF SIGNAL OF THE DME SLL AT LOW LEVELS OF THE HOLDING CIRCUIT AT RUBOT.
 - CAT A & B AIRCRAFT SHALL NOTIFY APPROACH SPEED TO ATC.

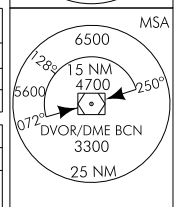


HGT REF ELEV AD

STA	OCA/H			
	A	B	C	D
	2.5%		480 (470)	
En círculo (H) sobre Circling (H) over	580 (570)	700 (690)	1080 (1070)	1300 (1290)

GS	kt	80	100	120	140	160	180
FAP-THR:	min:s						
FAF-MAPT:	min:s	NO AUTORIZADO EL CRONOMETRAJE // TIMING NOT AUTHORIZED					
ROD: 5.5 %	ft/min	449	561	673	786	898	1010

ALT/HGT DME (BCN) FNA							
13	12	11	10	9	8	7	6
						1820 (1810)	1480 (1470)
						1140 (1130)	810 (800)



BARCELONA/Josep Tarradellas Barcelona-EI Prat AD

REQUISITOS DE LA BASE DE DATOS AERONÁUTICA
 AERONAUTICAL DATABASE REQUIREMENTS

PROCEDIMIENTOS DE APROXIMACIÓN POR INSTRUMENTOS // INSTRUMENT APPROACH PROCEDURES

→ VOR RWY 06L

PUNTO POINT	LATITUD LATITUDE	LONGITUD LONGITUDE	AZIMUT VERDADERO TRUE BEARING	DISTANCIA DME DME DISTANCE (NM)
VIBIM (IAF)	41°04'15.2"N	002°12'23.4"E	118.43° (VLA)	33.99 DME VLA
RUBOT (IAF)	40°58'26.2"N	001°42'21.4"E	209.31° (SLL)	37.50 DME SLL
→ DVOR/DME VLA (IAF)	41°20'33.5"N	001°32'51.7"E	–	–
→ DVOR/DME SLL (IAF)	41°31'11.5"N	002°06'35.1"E	–	–
IF	41°13'07.3"N	001°50'44.5"E	246.00° (BCN)	13.00 DME BCN
FAF	41°15'10.1"N	001°56'47.3"E	246.00° (BCN)	8.00 DME BCN
MAPT	41°17'12.5"N	002°02'50.6"E	246.00° (BCN)	3.00 DME BCN
Aproximación final de no precisión - Pendiente (Ángulo de descenso) // Non-precision final approach - Slope (Descent angle)				5.54% (3.17°)