

CARTA DE APROXIMACIÓN
POR INSTRUMENTOS-OACI

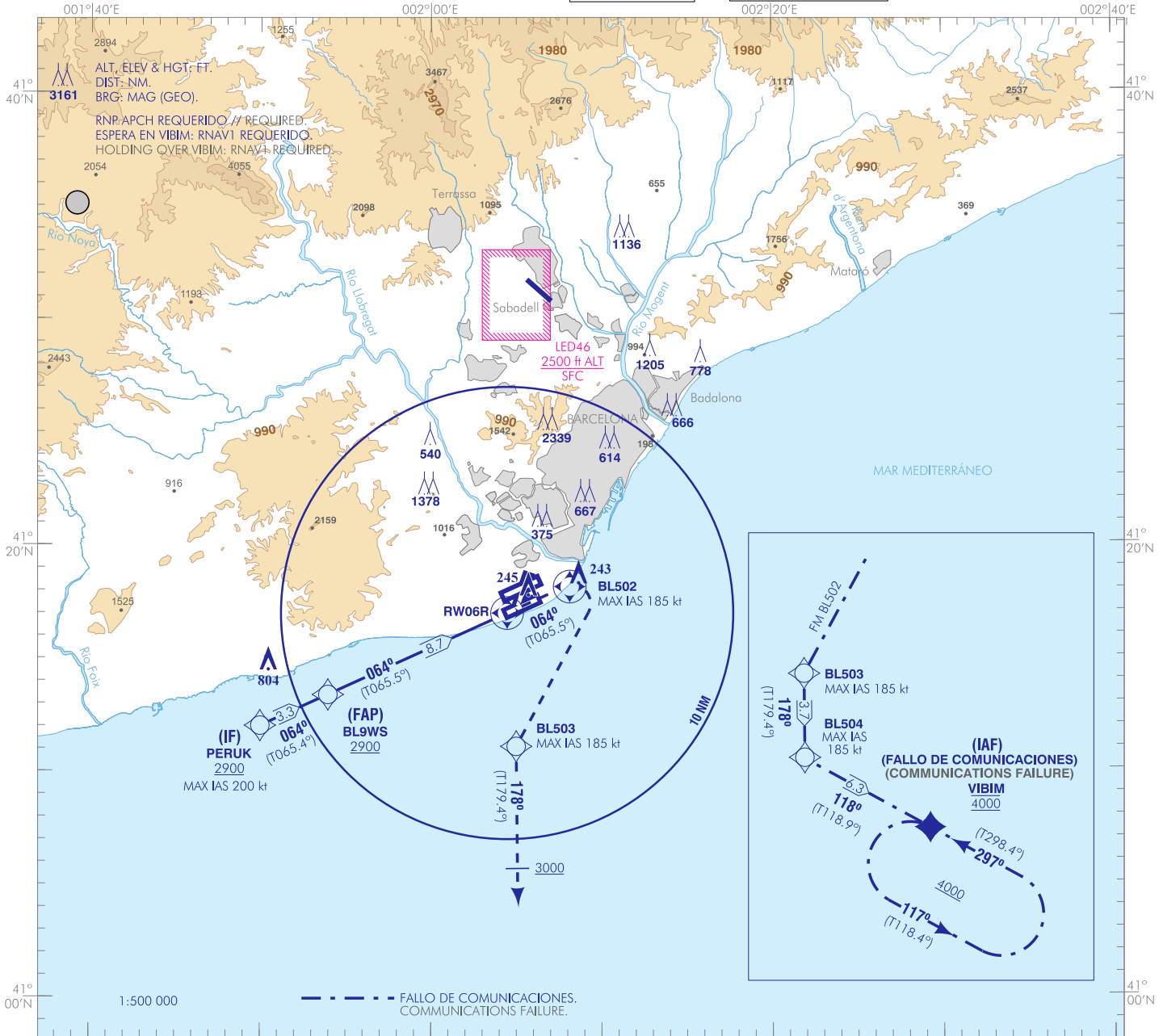
EGNOS
CH60036
E06B

ELEV AD
14
VAR 1°E (2020)

APP 119.105
TWR 118.105
ATIS 118.655

GMC S 122.230

RNP Z
RWY 06R (LPV ONLY)



FRUSTRADA: SUBIR EN RUMBO MAGNÉTICO 064° HASTA BL502, (IAS MAX 185 kt), VIRAR A LA DERECHA DIRECTO A BL503 (IAS MAX 185 kt), ASCENSO EN DERROTA 178° A 3000 O SUPERIOR. CONTINUAR EN RUMBO MAGNÉTICO 178° Y ESPERAR VECTORES RADAR.

FRUSTRADA FALLO DE COMUNICACIONES: SUBIR EN RUMBO MAGNÉTICO 064° HASTA BL502, (IAS MAX 185 kt), VIRAR A LA DERECHA DIRECTO A BL503 (IAS MAX 185 kt), HASTA BL504 (IAS MAX 185 kt), VIRAR A LA IZQUIERDA HASTA VIBIM A 4000 PARA INTEGRARSE A LA ESPERA.

MISSED APCH: CLIMB ON MAGNETIC HEADING 064° UNTIL BL502, (MAX IAS 185 kt), TURN RIGHT DIRECT TO BL503 (MAX IAS 185 kt), CLIMB ON TRACK 178° AT 3000 OR ABOVE. CONTINUE ON MAGNETIC HEADING 178° AND WAIT FOR RADAR VECTORING.

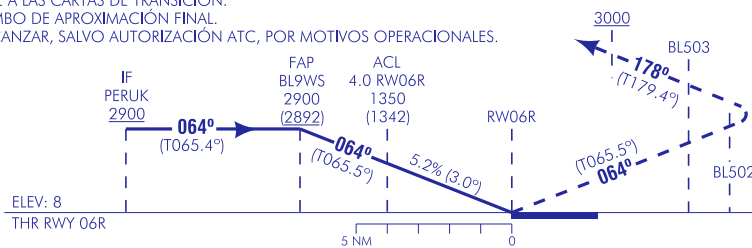
MISSED APCH COMMUNICATIONS FAILURE: CLIMB ON MAGNETIC HEADING 064° UP TO BL502, (MAX IAS 185 kt), TURN RIGHT DIRECT TO BL503 (MAX IAS 185 kt), UP TO BL504 (MAX IAS 185 kt), TURN LEFT UP TO VIBIM AT 4000 TO JOIN THE HOLDING.

NOTAS:

- PARA EL TRAMO DE APROXIMACIÓN INICIAL REFERIRSE A LAS CARTAS DE TRANSICIÓN.
- ESPEREN VECTORES RADAR PARA INTERCEPTAR EL RUMBO DE APROXIMACIÓN FINAL.
- EL TRÁFICO EN FRUSTRADA MANTENDRÁ 3000 AL ALCANZAR, SALVO AUTORIZACIÓN ATC, POR MOTIVOS OPERACIONALES.

NOTES:

- FOR THE INITIAL APPROACH SEGMENT, REFER TO THE TRANSITION CHARTS.
- AWAIT RADAR VECTORS TO INTERCEPT THE FINAL APPROACH HEADING.
- TRAFFIC ON MISSED APPROACH SHALL MAINTAIN 3000 WHEN REACHING, EXCEPT ATC CLEARANCE, DUE TO OPERATIONAL REASONS.



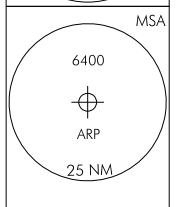
HGT REF ELEV THR RWY 06R

OCA/H	A	B	C	D
LPV (CAT II)	238 (230)	250 (242)	258 (250)	269 (261)
STA				
En circuito (H) sobre Clrcing (H) over 14	580 (570)	700 (690)	1080 (1070)	1300 (1290)

GS	kt	80	100	120	140	160	180
FAP-THR: 8.7 NM	min:s	6:32	5:13	4:21	3:44	3:16	2:54
FAF-MAPT:	min:s						
ROD: 5.2 %	ft/min	425	531	637	743	849	955

ALT/HGT RWY06R FNA										
13	12	11	10	9	8	7	6	5	4	
					2670 (2660)	2340 (2330)	2010 (2000)	1680 (1670)	1360 (1350)	1030 (1020)
					710 (700)	390 (380)				

LPV RDH 54 TA 6000



CAMBIOS: CUADRO NO EN CIRCUITO, AD RESTRINGIDO. CHANGES: NO CIRCLING BOX, RESTRICTED AD.

BARCELONA/Josep Tarradellas Barcelona-EI Prat AD

REQUISITOS DE LA BASE DE DATOS AERONÁUTICA
AERONAUTICAL DATABASE REQUIREMENTS

PROCEDIMIENTOS DE APROXIMACIÓN POR INSTRUMENTOS // INSTRUMENT APPROACH PROCEDURES

RNP Z RWY 06R (LPV ONLY)

COORDENADAS WAYPOINTS // WAYPOINTS COORDINATES	
WPT	COORD
BL502	41°18'11.1"N 002°08'04.9"E
BL503	41°11'02.5"N 002°04'59.6"E
BL504	41°07'19.5"N 002°05'02.7"E
BL9WS (FAP)	41°13'19.8"N 001°53'57.8"E
PERUK (IF)	41°11'57.5"N 001°49'59.2"E
RW06R	41°16'56.3"N 002°04'27.7"E
VIBIM (IAF FALLO DE COMUNICACIONES // COMMUNICATIONS FAILURE)	41°04'15.2"N 002°12'23.4"E

Aproximación final de precisión (SBAS Cat. I) - Pendiente (Ángulo de descenso) // Precision final approach (SBAS Cat. I) - Slope (Descent angle)	5.24% (3.00°)
--	---------------

DESCRIPCIÓN TABULAR DEL PROCEDIMIENTO PROCEDURE TABULAR DESCRIPTION											
Número de serie Serial number	Descriptor de trayectoria Path Terminator	Identificador de punto de recorrido Waypoint identifier	Sobrevuelo Fly-over	Curso/Derrota Course/Track °M (°T)	Variación magnética Magnetic variation	Distancia Distance (NM)	Dirección de viraje Turn direction	Altitud Altitude (ft)	Velocidad Speed (kt)	VPA/TCH (°/ft)	Especificación de navegación Navigation specification
001	TF	PERUK	-	-	-1.2	-	-	+2900	-200	-	RNP APCH
002	TF	BL9WS	-	064 (065.4)	-1.2	3.3	-	+2900	-	-	RNP APCH
003	TF	RW06R	Y	064 (065.5)	-1.2	8.7	-	+63	-	-3.0/54	RNP APCH
004	CF	BL502	Y	064 (065.5)	-1.2	-	-	-	-185	-	RNP APCH
005	DF	BL503	-	-	-1.2	-	R	-	-185	-	RNP APCH
006	CA	-	-	178 (179.4)	-1.2	-	-	+3000	-185	-	RNP APCH
007	VM	-	-	178 (179.4)	-1.2	-	-	-	-	-	RNP APCH
FRUSTRADA FALLO DE COMUNICACIONES // MISSED APCH COMMUNICATIONS FAILURE											
004	CF	BL502	Y	064 (065.5)	-1.2	-	-	-	-185	-	RNP APCH
005	DF	BL503	-	-	-1.2	-	R	-	-185	-	RNP APCH
006	TF	BL504	-	178 (179.4)	-1.2	3.7	-	-	-185	-	RNP APCH
007	TF	VIBIM	-	118 (118.9)	-1.2	6.3	-	@4000	-	-	RNP APCH

CIRCUITOS DE ESPERA // HOLDING PATTERN										
Descriptor de trayectoria Path terminator	Identificador de punto de recorrido Waypoint identifier	Sobrevuelo Fly-over	Curso/Derrota Course/Track °M (°T)	Variación magnética Magnetic variation	Distancia/ Tiempo de alejamiento Distance/ Outbound time	Dirección de viraje Turn direction	Altitud MNM MNM altitude (ft)	Altitud MAX MAX altitude (ft)	Velocidad Speed (kt)	Especificación de navegación Navigation specification
HM	VIBIM	-	297 (298.4)	-1.2	1 MIN	L	4000	-	-	RNAV1

SBAS CAT I FAS DATA BLOCK		
FAS DATA BLOCK		
1	OPERATION MODE	00
2	SERVICE PROVIDER IDENTIFIER	01*
3	AIRPORT IDENTIFIER	LEBL
4	RUNWAY	RW06R
5	APPROACH PERFORMANCE DESIGNATOR	0**
6	ROUTE INDICATOR	Z
7	REFERENCE PATH DATA SELECTOR (RPDS)	00
8	REFERENCE PATH IDENTIFIER	E06B***
9	LANDING THRESHOLD POINT (LTP) – LATITUDE	411656.3235N
10	LANDING THRESHOLD POINT (LTP) – LONGITUDE	0020427.6635E
11	LTP HEIGHT ABOVE ELLIPSOID (HAE)	+00515 (51.5 m)
12	FLIGHT PATH ALIGNMENT POINT (FPAP) – LATITUDE	411731.9895N
13	FLIGHT PATH ALIGNMENT POINT (FPAP) – LONGITUDE	0020611.8115E
14	THRESHOLD CROSSING HEIGHT (TCH)	00016.6
15	TCH UNIT SELECTOR	1
16	GLIDE PATH ANGLE	03.00
17	COURSE WIDTH AT THRESHOLD	105.00
18	LENGTH OFFSET	0000
19	HORIZONTAL ALERT LIMIT (HAL)	40.0
20	VERTICAL ALERT LIMIT (VAL)	35.0
21	PRECISION APPROACH PATH POINT CRC REMINDER	85D7D29A
NON - FAS DATA BLOCK		
22	ICAO CODE	LE
23	LTP ORTHOMETRIC HEIGHT	+00024 (2.4 m)
24	FPAP ORTHOMETRIC HEIGHT	+00024 (2.4 m)
NOTAS // NOTES: *: Este valor "01" identifica a EGNOS como proveedor de servicio. // This value "01" identifies EGNOS as service provider. **: LPV. ***: "E" se refiere a EGNOS. // "E" refers to EGNOS.		

INTENCIONADAMENTE EN BLANCO
INTENTIONALLY BLANK