

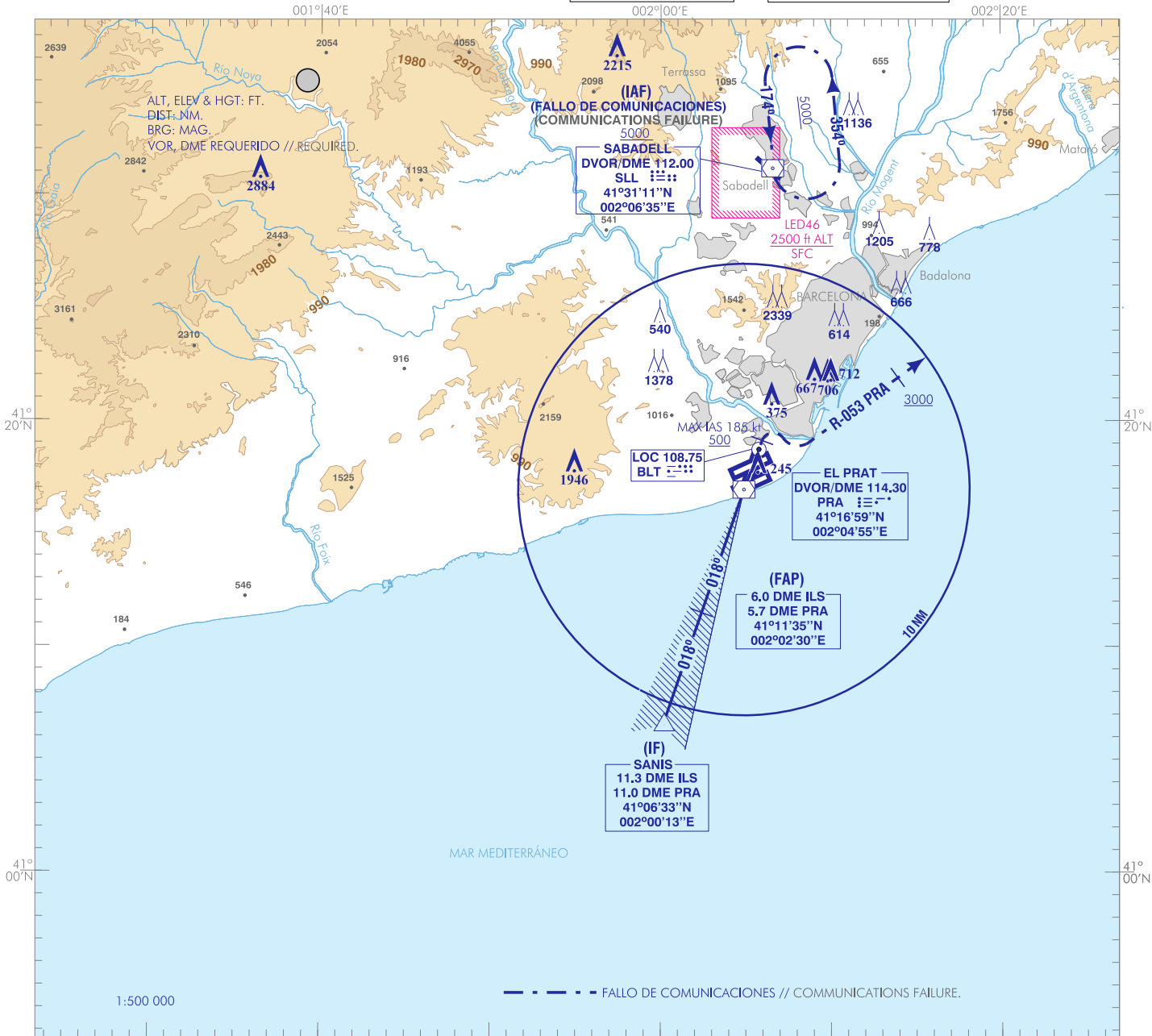
CARTA DE APROXIMACIÓN
POR INSTRUMENTOS-OACI

ELEV AD
14
VAR 1°E (2020)

APP 119.105 C
TWR 118.105 C
ATIS 118.655 C

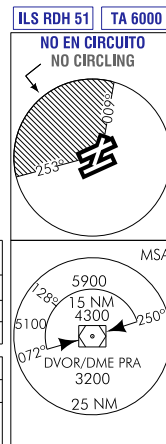
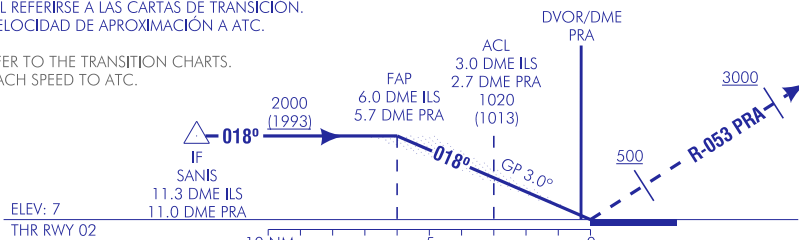
GMC N 121.705 C

ILS Z
RWY 02



FRUSTRADA: SUBIR EN RUMBO DE PISTA HASTA ALCANZAR 500 AMSL. VIRAR A LA DERECHA (IAS MAX 185 kt), NO ANTES DEL DVOR/DME PRA, PARA SEGUIR R-053 PRA HASTA ALCANZAR 3000 Y ESPERAR AUTORIZACIÓN ATC.
FRUSTRADA FALLO DE COMUNICACIONES: SUBIR EN RUMBO DE PISTA HASTA ALCANZAR 500 AMSL. VIRAR A LA DERECHA (IAS MAX 185 kt), NO ANTES DEL DVOR/DME PRA, PARA SEGUIR R-053 PRA HASTA ALCANZAR 4000. VIRAR A LA IZQUIERDA DIRECTO DVOR/DME SLL SUBIENDO A 5000 PARA INTEGRARSE A LA ESPERA.
MISSED APCH: CLIMB ON RUNWAY HEADING TO REACH 500 AMSL. TURN RIGHT (MAX IAS 185 kt), NOT BEFORE DVOR/DME PRA, TO FOLLOW R-053 PRA TO REACH 3000 AND AWAIT ATC INSTRUCTIONS.
MISSED APCH COMMUNICATIONS FAILURE: CLIMB ON RUNWAY HEADING TO REACH 500 AMSL. TURN RIGHT (MAX IAS 185 kt), NOT BEFORE DVOR/DME PRA, TO FOLLOW R-053 PRA TO REACH 4000. TURN LEFT DIRECT TO DVOR/DME SLL TO 5000 TO JOIN THE HOLDING.

NOTAS:
 - PARA EL TRAMO DE APROXIMACIÓN INICIAL REFERIRSE A LAS CARTAS DE TRANSICIÓN.
 - AERONAVES CAT A & B NOTIFICARÁN LA VELOCIDAD DE APROXIMACIÓN A ATC.
NOTES:
 - FOR THE INITIAL APPROACH SEGMENT, REFER TO THE TRANSITION CHARTS.
 - CAT A & B AIRCRAFT SHALL NOTIFY APPROACH SPEED TO ATC.



NO OFZ RWY 02
HGT REF ELEV THR RWY 02

STA	OCA/H			
	A	B	C	D
CAT I	299 (292)	311 (304)	320 (313)	330 (323)
En circuito (H) sobre Clrcing (H) over 14	580 (570)	700 (690)	1080 (1070)	1300 (1290)

GS	kt	80	100	120	140	160	180
FAP-THR: 6.0 NM	min:s	4:30	3:36	3:00	2:34	2:15	2:00
FAF-MAPT:	min:s						
ROD: 5.2 %	ft/min	425	531	637	743	849	955

ALT/HGT DME (ILS) FNA											
13	12	11	10	9	8	7	6	5	4		
							1680 (1670)	1350 (1340)	1030 (1020)	700 (690)	380 (370)

CAMBIOS: CAMBIO EDITORIAL.
CHANGES: EDITORIAL CHANGE.

BARCELONA/Josep Tarradellas Barcelona-EI Prat AD

REQUISITOS DE LA BASE DE DATOS AERONÁUTICA
 AERONAUTICAL DATABASE REQUIREMENTS

PROCEDIMIENTOS DE APROXIMACIÓN POR INSTRUMENTOS // INSTRUMENT APPROACH PROCEDURES

→ ILS Z RWY 02

PUNTO POINT	LAT	LONG	AZIMUT VERDADERO TRUE BEARING	DISTANCIA DME DME DISTANCE (NM)
DVOR/DME SLL (IAF FALLO DE COMUNICACIONES // COMMUNICATIONS FAILURE)	41°31'11.5"N	002°06'35.1"E	-	-
SANIS (IF)	41°06'33.2"N	002°00'13.1"E	198.99° (LOC BLT)	11.32 DME ILS
FAP	41°11'35.3"N	002°02'30.3"E	198.99° (LOC BLT)	6.00 DME ILS
Aproximación final de precisión - Pendiente (Ángulo de descenso) // Precision final approach - Slope (Descent angle)				5.24% (3.00°)