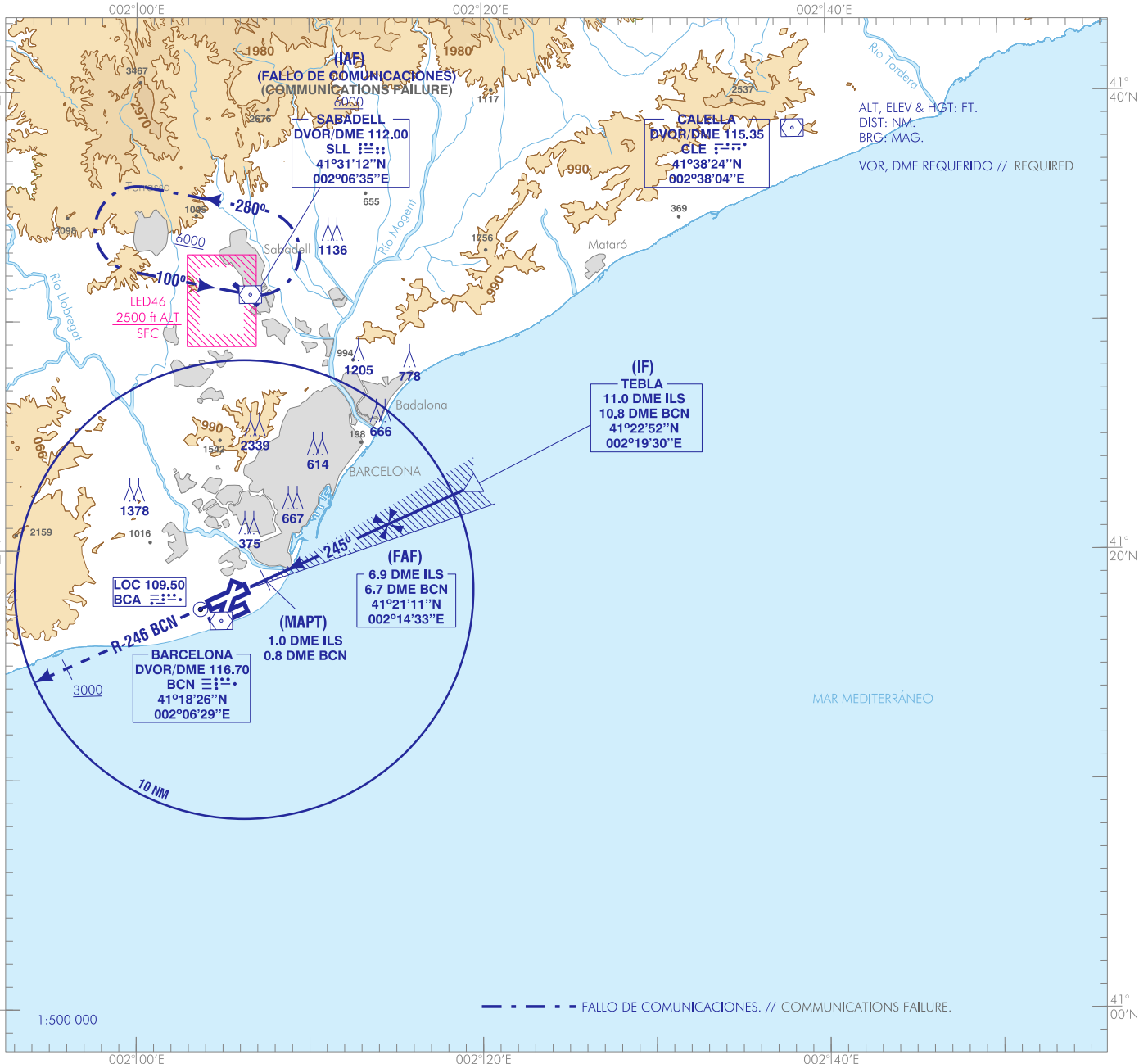


CARTA DE APROXIMACIÓN
 POR INSTRUMENTOS-OACI

ELEV AD
 14
 VAR 0° (2015)

APP 119.105
 TWR 118.105
 ATIS 118.655

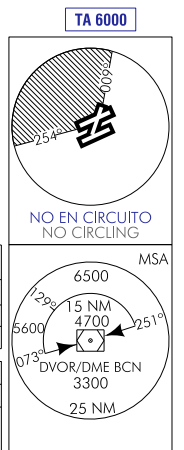
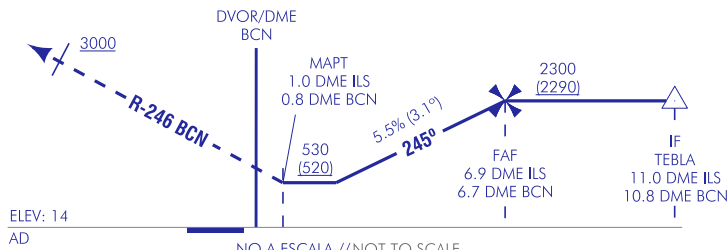
GMC N 121.705
 GMC C 121.655



FRUSTRADA: SUBIR EN R-246 BCN HASTA ALCANZAR 3000 Y ESPERAR AUTORIZACIÓN ATC.
FRUSTRADA FALLO DE COMUNICACIONES: SUBIR EN R-246 BCN HASTA ALCANZAR 3500. VIRAR A LA DERECHA DIRECTO AL DVOR/DME SLL ASCIENDIENDO A 6000 PARA INTEGRARSE EN LA ESPERA.
MISSED APCH: CLIMB IN R-246 BCN TO REACH 3000 AND AWAIT ATC INSTRUCTIONS.
MISSED COMMUNICATIONS FAILURE: CLIMB IN R-246 BCN TO REACH 3500. TURN RIGHT DIRECT TO DVOR/DME SLL CLIMBING TO 6000 TO JOIN THE HOLDING.

NOTAS:
 - LONGITUD DEL TRAMO INTERMEDIO NO STANDARD.
 - PARA EL TRAMO DE APROXIMACIÓN INICIAL REFERIRSE A LAS CARTAS DE TRANSICIÓN.
 - AERONAVES CAT A & B NOTIFICARÁN LA VELOCIDAD DE APROXIMACIÓN A ATC.

NOTES:
 - LENGTH OF INTERMEDIATE SEGMENTS NON-STANDARD.
 - FOR THE INITIAL APPROACH SEGMENT, REFER TO THE TRANSITION CHARTS.
 - CAT A & B AIRCRAFT SHALL NOTIFY APPROACH SPEED TO ATC.



HGT REF ELEV AD		A	B	C	D
STA	2.5%	530 (520)			
	En círculo (H) sobre	580 (570)	700 (690)	1080 (1070)	1300 (1290)
	Circling (H) over	580 (570)	700 (690)	1080 (1070)	1300 (1290)

GS	kt	80	100	120	140	160	180
FAP-THR:	min:s						
FAF-MAPT: 5.9 NM	min:s	4:25	3:32	2:57	2:31	2:13	1:58
ROD: 5.5 %	ft/min	443	554	665	776	886	997

ALT/HGT DME (ILS) FNA										
13	12	11	10	9	8	7	6	5	4	3
							2060 (2050)	1730 (1720)	1390 (1380)	1060 (1050)
										730 (720)

CAMBIOS: NOTA SOBRE AERONAVES CAT A & B, OBSTÁCULOS.
 CHANGES: NOTE ABOUT CAT A & B AIRCRAFT, OBSTACLES.

BARCELONA/Josep Tarradellas Barcelona-EI Prat AD

REQUISITOS DE LA BASE DE DATOS AERONÁUTICA
AERONAUTICAL DATABASE REQUIREMENTS

PROCEDIMIENTOS DE APROXIMACIÓN POR INSTRUMENTOS // INSTRUMENT APPROACH PROCEDURES

LOC RWY 25R

PUNTO POINT	LATITUD LATITUDE	LONGITUD LONGITUDE	AZIMUT VERDADERO TRUE BEARING	DISTANCIA DME DME DISTANCE (NM)
LESBA (IAF)	41°15'17.7"N	002°39'45.5"E	096.93° (BCN)	25.29 DME BCN
RULOS (IAF)	41°10'38.2"N	002°16'53.3"E	210.00° (CLE)	32.00 DME CLE
DVOR/DME SLL (IAF)	41°31'12.0"N	002°06'35.1"E	-	-
DVOR/DME CLE (IAF)	41°38'24.0"N	002°38'04.2"E	-	-
TEBLA (IF)	41°22'52.2"N	002°19'30.4"E	065.57° (LOC BCA)	10.98 DME ILS
FAF	41°21'11.2"N	002°14'33.3"E	065.57° (LOC BCA)	6.89 DME ILS
MAPT	41°18'45.4"N	002°07'25.9"E	065.57° (LOC BCA)	1.00 DME ILS
Aproximación final de no precisión - Pendiente (Ángulo de descenso) // Non-precision final approach - Slope (Descent angle)				5.47% (3.13°)

➔ Se dispone de las siguientes RET y EXIT, con sus frecuencias de GMC asociadas: //
The following RET and EXIT are available, with their associated GMC frequencies:

RET	EXIT	GMC	FREQ (MHz)
P3	-	GMC-N	121.705
P5	-	GMC-N	121.705
P6	-	GMC-N	121.705
-	P7	GMC-N	121.705
-	Z6	GMC-N	121.705
-	Y6	GMC-N	121.705
R3	-	GMC-C	121.655
R5	-	GMC-C	121.655
R6	-	GMC-C	121.655