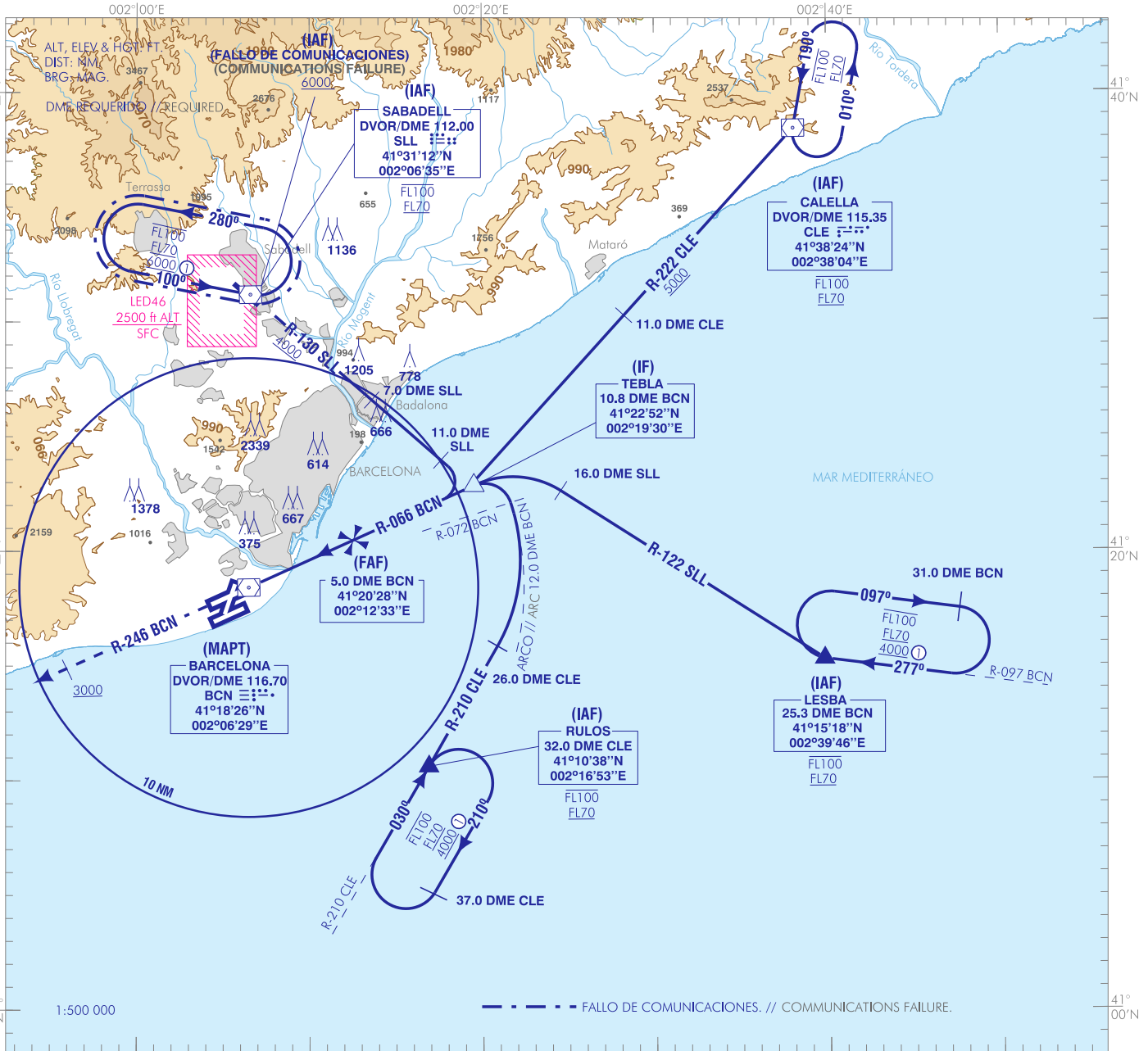


CARTA DE APROXIMACIÓN
 POR INSTRUMENTOS-OACI

ELEV AD
 14
 VAR 0° (2015)

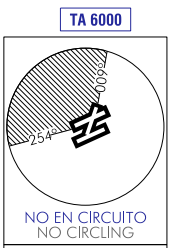
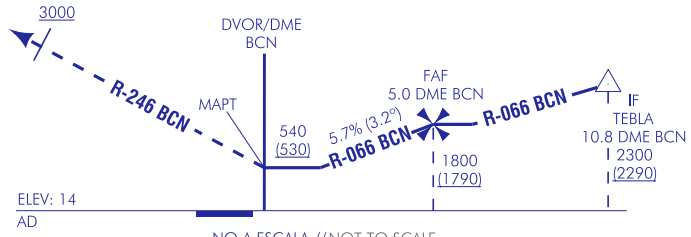
APP 119.105
 TWR 118.105
 ATIS 118.655

GMC N 121.705
 GMC C 121.655



FRUSTRADA: SUBIR EN R-246 BCN HASTA ALCANZAR 3000 Y ESPERAR AUTORIZACIÓN ATC.
FRUSTRADA FALLO DE COMUNICACIONES: SUBIR EN R-246 BCN HASTA ALCANZAR 3500. VIRAR A LA DERECHA DIRECTO AL DVOR/DME SLL ASCIENDIENDO A 6000 PARA INTEGRARSE EN LA ESPERA.
MISSED APCH: CLIMB IN R-246 BCN TO REACH 3000 AND AWAIT ATC INSTRUCTIONS.
MISSED COMMUNICATIONS FAILURE: CLIMB IN R-246 BCN TO REACH 3500. TURN RIGHT DIRECT TO DVOR/DME SLL CLIMBING TO 6000 TO JOIN THE HOLDING.

NOTAS:
 ① MÍNIMA ALTITUD UTILIZABLE PREVIA AUTORIZACIÓN ATC.
 - AERONAVES CAT A & B NOTIFICARÁN LA VELOCIDAD DE APROXIMACIÓN A ATC.
 NOTES:
 ① MINIMUM ALTITUDE USABLE SUBJECT TO ATC CLEARANCE.
 - CAT A & B AIRCRAFT SHALL NOTIFY APPROACH SPEED TO ATC.



HGT REF ELEV AD					
	OCA/H	A	B	C	D
STA	2.5%			540 (530)	
En círculo (H) sobre Circling (H) over		580 (570)	700 (690)	1080 (1070)	1300 (1290)

GS	kt	80	100	120	140	160	180
FAP-THR:	min:s						
FAP-MAPT:	min:s	NO AUTORIZADO EL CRONOMETRAJE // TIMING NOT AUTHORIZED					
ROD: 5.7 %	ft/min	458	573	687	802	916	1031

ALT/HGT DME (BCN) FNA													
	13	12	11	10	9	8	7	6	5	4	3	2	1
										1510 (1500)	1170 (1160)	820 (810)	

CAMBIOS: NOTA SOBRE AERONAVES CAT A & B, OBSTÁCULOS.
 CHANGES: NOTE ABOUT CAT A & B AIRCRAFT, OBSTACLES.

BARCELONA/Josep Tarradellas Barcelona-EI Prat AD

REQUISITOS DE LA BASE DE DATOS AERONÁUTICA
 AERONAUTICAL DATABASE REQUIREMENTS

PROCEDIMIENTOS DE APROXIMACIÓN POR INSTRUMENTOS // INSTRUMENT APPROACH PROCEDURES

VOR RWY 25R

PUNTO POINT	LATITUD LATITUDE	LONGITUD LONGITUDE	AZIMUT VERDADERO TRUE BEARING	DISTANCIA DME DME DISTANCE (NM)
LESBA (IAF)	41°15'17.7"N	002°39'45.5"E	096.93° (BCN)	25.29 DME BCN
RULOS (IAF)	41°10'38.2"N	002°16'53.3"E	210.00° (CLE)	32.00 DME CLE
DVOR/DME SLL (IAF)	41°31'12.0"N	002°06'35.1"E	-	-
DVOR/DME CLE (IAF)	41°38'24.0"N	002°38'04.2"E	-	-
TEBLA (IF)	41°22'52.2"N	002°19'30.4"E	065.57° (BCN)	10.77 DME BCN
FAF	41°20'27.8"N	002°12'32.6"E	066.00° (BCN)	5.00 DME PRA
DVOR/DME BCN (MAPT)	41°18'25.8"N	002°06'28.7"E	-	-
Aproximación final de no precisión - Pendiente (Ángulo de descenso) // Non-precision final approach - Slope (Descent angle)				5.66% (3.24°)

➔ Se dispone de las siguientes RET y EXIT, con sus frecuencias de GMC asociadas: //
 The following RET and EXIT are available, with their associated GMC frequencies:

RET	EXIT	GMC	FREQ (MHz)
P3	-	GMC-N	121.705
P5	-	GMC-N	121.705
P6	-	GMC-N	121.705
-	P7	GMC-N	121.705
-	Z6	GMC-N	121.705
-	Y6	GMC-N	121.705
R3	-	GMC-C	121.655
R5	-	GMC-C	121.655
R6	-	GMC-C	121.655