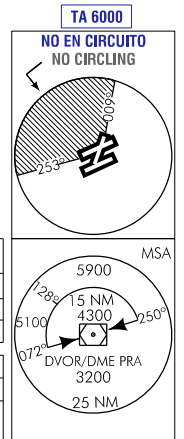
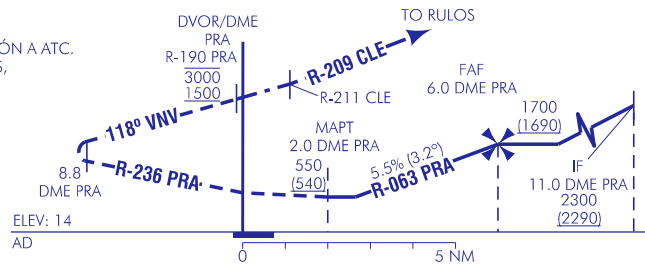


FRUSTRADA: SUBIR DIRECTO AL DVOR/DME PRA PARA SEGUIR R-236 PRA HASTA 8.8 DME PRA. VIRAR A LA IZQUIERDA PARA INTERCEPTAR Y SEGUIR LA RUTA MAGNÉTICA 118° VNV. CRUZAR R-190 PRA ENTRE 1500 Y 3000. ASCENDER A 3000 Y ESPERAR INSTRUCCIONES ATC.
FRUSTRADA FALLO DE COMUNICACIONES: SUBIR DIRECTO AL DVOR/DME PRA PARA SEGUIR R-236 PRA HASTA 8.8 DME PRA. VIRAR A LA IZQUIERDA PARA INTERCEPTAR Y SEGUIR LA RUTA MAGNÉTICA 118° VNV. CRUZAR R-190 PRA ENTRE 1500 Y 3000. CONTINUAR EN RUTA MAGNÉTICA 118° VNV HASTA CRUZAR R-211 CLE. VIRAR A LA IZQUIERDA PARA INTERCEPTAR Y SEGUIR R-209 CLE DIRECTO A RULOS ASCIENDIENDO HASTA 4000 PARA INTEGRARSE A LA ESPERA.
MISSED APCH: CLIMB DIRECT TO DVOR/DME PRA TO FOLLOW R-236 PRA TO 8.8 DME PRA. TURN LEFT TO INTERCEPT AND FOLLOW MAGNETIC TRACK 118° VNV. CROSS R-190 PRA BETWEEN 1500 AND 3000. CLIMB TO 3000 AND AWAIT ATC INSTRUCTIONS.
MISSED APCH COMMUNICATIONS FAILURE: CLIMB DIRECT TO DVOR/DME PRA TO FOLLOW R-236 PRA TO 8.8 DME PRA. TURN LEFT TO INTERCEPT AND FOLLOW MAGNETIC TRACK 118° VNV. CROSS R-190 PRA BETWEEN 1500 AND 3000. CONTINUE MAGNETIC TRACK 118° VNV TO CROSS R-211 CLE. TURN LEFT TO INTERCEPT AND FOLLOW R-209 CLE DIRECT TO RULOS CLIMBING TO 4000 TO JOIN THE HOLDING.

- NOTAS:**
- AERONAVES CAT A & B NOTIFICARÁN LA VELOCIDAD DE APROXIMACIÓN A ATC.
 - EN CASO DE FRUSTRADA Y FRUSTRADA FALLO DE COMUNICACIONES, ASCENDER A 3000 ASAP.
- NOTES:**
- CAT A & B AIRCRAFT SHALL NOTIFY APPROACH SPEED TO ATC.
 - IN CASE OF MISSED APCH AND MISSED APCH COMMUNICATIONS FAILURE, CLIMB TO 3000 ASAP.



CAMBIOS: TABLA OCA/H STA 2.5%, OBSTÁCULOS. CHANGES: OCA/H TABLE STA 2.5%, OBSTACLES.

HGT REF ELEV AD

	OCA/H	A	B	C	D
STA	2.5%		550 (540)		
En círculo (H) sobre Circling (H) over		580 (570)	700 (690)	1080 (1070)	1300 (1290)

GS	kt	80	100	120	140	160	180
FAP-THR:	min:s						
FAF-MAPT:	min:s	NO AUTORIZADO EL CRONOMETRAJE // TIMING NOT AUTHORIZED					
ROD: 5.5 %	ft/min	448	561	673	785	897	1009

ALT/HGT DME (PRA) FNA													
	13	12	11	10	9	8	7	6	5	4	3	2	1
									1370 (1360)	1030 (1020)	700 (690)		

BARCELONA/Josep Tarradellas Barcelona-EI Prat AD

REQUISITOS DE LA BASE DE DATOS AERONÁUTICA
 AERONAUTICAL DATABASE REQUIREMENTS

PROCEDIMIENTOS DE APROXIMACIÓN POR INSTRUMENTOS // INSTRUMENT APPROACH PROCEDURES

VOR Z RWY 24L

PUNTO POINT	LAT	LONG	AZIMUT VERDADERO TRUE BEARING	DISTANCIA DME DME DISTANCE (NM)
LESBA (IAF)	411517.7N	0023945.5E	093.49° (PRA)	26.34 DME PRA
RULOS (IAF)	411038.2N	0021653.3E	210.00° (CLE)	32.00 DME CLE
DVOR/DME SLL (IAF)	413111.5N	0020635.1E	–	–
DVOR/DME CLE (IAF)	413824.1N	0023804.8E	–	–
IF	412147.7N	0021802.0E	064.00° (PRA)	11.00 DME PRA
FAF	411936.7N	0021203.6E	064.00° (PRA)	6.00 DME PRA
MAPT	411751.6N	0020717.3E	064.00° (PRA)	2.00 DME PRA
Aproximación final de no precisión - Pendiente (Ángulo de descenso) // Non-precision final approach - Slope (Descent angle)				5.54% (3.17°)