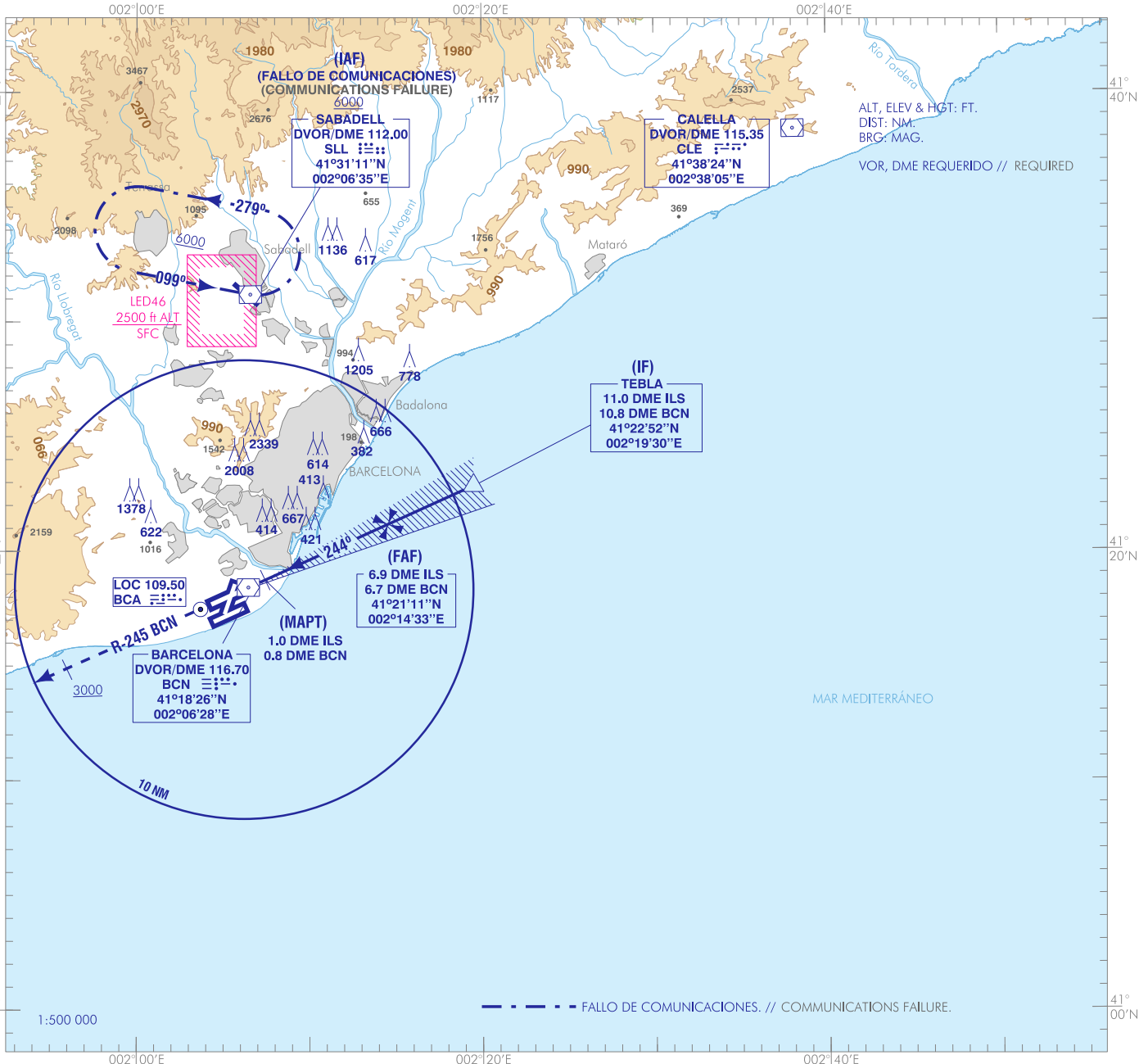


CARTA DE APROXIMACIÓN
 POR INSTRUMENTOS-OACI

ELEV AD
 14
 VAR 1°E (2020)

APP 119.105
 TWR 118.105
 ATIS 118.655

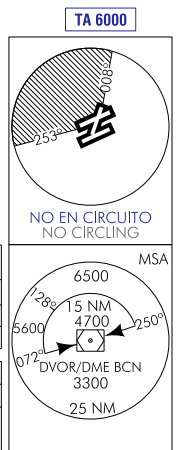
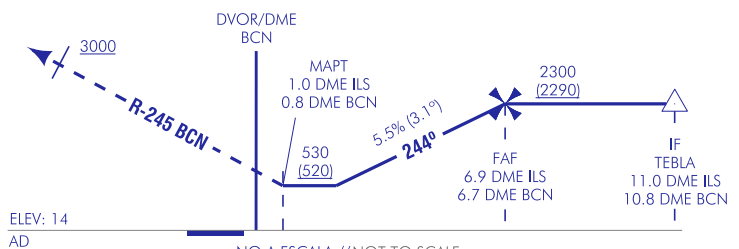
GMC N 121.705
 GMC C 121.655



FRUSTRADA: SUBIR EN R-245 BCN HASTA ALCANZAR 3000 Y ESPERAR AUTORIZACIÓN ATC.
FRUSTRADA FALLO DE COMUNICACIONES: SUBIR EN R-245 BCN HASTA ALCANZAR 3500. VIRAR A LA DERECHA DIRECTO AL DVOR/DME SLL ASCIENDIENDO A 6000 PARA INTEGRARSE EN LA ESPERA.
MISSED APCH: CLIMB IN R-245 BCN TO REACH 3000 AND AWAIT ATC INSTRUCTIONS.
MISSED COMMUNICATIONS FAILURE: CLIMB IN R-245 BCN TO REACH 3500. TURN RIGHT DIRECT TO DVOR/DME SLL CLIMBING TO 6000 TO JOIN THE HOLDING.

- NOTAS:
 - LONGITUD DEL TRAMO INTERMEDIO NO STANDARD.
 - PARA EL TRAMO DE APROXIMACIÓN INICIAL REFERIRSE A LAS CARTAS DE TRANSICIÓN.
 - AERONAVES CAT A & B NOTIFICARÁN LA VELOCIDAD DE APROXIMACIÓN A ATC.

- NOTES:
 - LENGTH OF INTERMEDIATE SEGMENTS NON-STANDARD.
 - FOR THE INITIAL APPROACH SEGMENT, REFER TO THE TRANSITION CHARTS.
 - CAT A & B AIRCRAFT SHALL NOTIFY APPROACH SPEED TO ATC.



HGT REF ELEV AD		OCA/H	A	B	C	D
STA	2.5%			530 (520)		
En círculo (H) sobre Circling (H) over			580 (570)	700 (690)	1080 (1070)	1300 (1290)

GS	kt	80	100	120	140	160	180
FAP-THR:		min:s					
FAF-MAPT: 5.9 NM		4:25	3:32	2:57	2:31	2:13	1:58
ROD: 5.5 %		ft/min					
		443	554	665	776	886	997

ALT/HGT DME (ILS) FNA										
13	12	11	10	9	8	7	6	5	4	3
							2060 (2050)	1730 (1720)	1390 (1380)	1060 (1050)
									730 (720)	

CAMBIOS: REPRESENTACIÓN DVOR/DME BCN
 CHANGES: DVOR/DME BCN REPRESENTATION.

BARCELONA/Josep Tarradellas Barcelona-EI Prat AD

REQUISITOS DE LA BASE DE DATOS AERONÁUTICA
 AERONAUTICAL DATABASE REQUIREMENTS

PROCEDIMIENTOS DE APROXIMACIÓN POR INSTRUMENTOS // INSTRUMENT APPROACH PROCEDURES

→ LOC RWY 24R

PUNTO POINT	LATITUD LATITUDE	LONGITUD LONGITUDE	AZIMUT VERDADERO TRUE BEARING	DISTANCIA DME DME DISTANCE (NM)
LESBA (IAF)	41°15'17.7"N	002°39'45.5"E	096.93° (BCN)	25.29 DME BCN
RULOS (IAF)	41°10'38.2"N	002°16'53.3"E	210.00° (CLE)	32.00 DME CLE
→ DVOR/DME SLL (IAF)	41°31'11.5"N	002°06'35.1"E	–	–
→ DVOR/DME CLE (IAF)	41°38'24.1"N	002°38'04.8"E	–	–
TEBLA (IF)	41°22'52.2"N	002°19'30.4"E	065.57° (LOC BCA)	10.98 DME ILS
FAF	41°21'11.2"N	002°14'33.3"E	065.57° (LOC BCA)	6.89 DME ILS
MAPT	41°18'45.4"N	002°07'25.9"E	065.57° (LOC BCA)	1.00 DME ILS
Aproximación final de no precisión - Pendiente (Ángulo de descenso) // Non-precision final approach - Slope (Descent angle)				5.47% (3.13°)